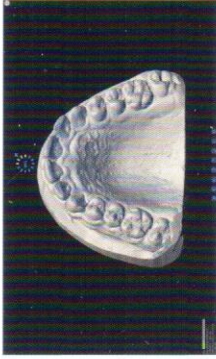


FASI DI LAVORAZIONE

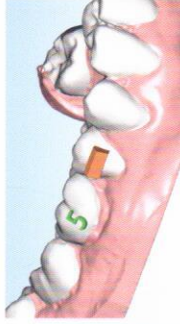
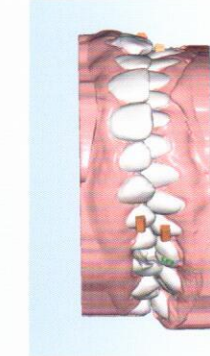
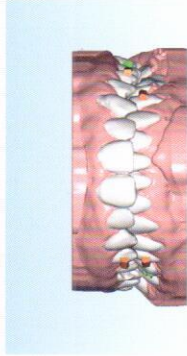
1. SCANSIONE DEL MODELLO

Lo studio dentistico invia al laboratorio le impronte digitali o analogiche con materiali di precisione.



2. SVILUPPO DEL PROGETTO

Utilizzando il programma apposito, vengono effettuate le movimentazioni richieste e viene inviato il progetto allo studio dentistico.



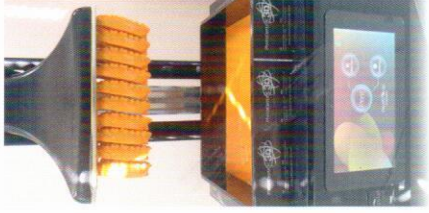
3. PROGETTAZIONE DIGITALE

Dopo l'averne accettazione del piano di trattamento, inizia la progettazione dei modelli.



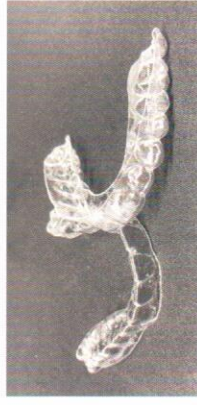
4. STAMPA DEI MODELLI

Utilizzando la stampante 3D vengono creati i modelli prototipati.



5. ALLINEATORI M.I.A.

Attraverso l'uso di termostampatrici di ultima generazione vengono realizzati gli allineatori M.I.A.



6. CONFEZIONAMENTO E SPEDIZIONE

Ogni allineatore M.I.A. è inserito nel proprio ortobox con numerazione progressiva a partire da T-I ovvero l'allineatore Template.



Invia le impronte digitali e la prescrizione allegata tramite l'apposita email:



>>> allineatorimia@gmail.com

Laboratorio Ortodontico Bagnoli Giordano



Seguici sui social network >>>