

# 2P

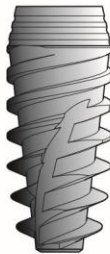
DUE PRINCIPI



UNA CONNESSIONE  
TRE DIAMETRI



Ø3.75



Ø4.25



Ø5.0

IMPLANT TECHNOLOGY

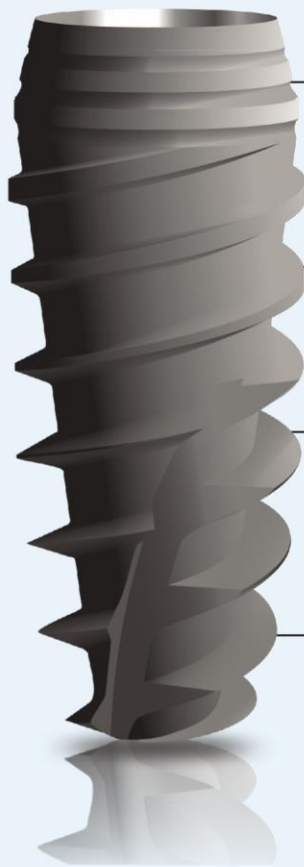


**Normadent**

Via Ferrucci, 18 - 20811 Cesano Maderno (MB) Italy - Tel./Fax +39 0362 551 411 - info@normadent.com

www.normadent.com

CE  
0068

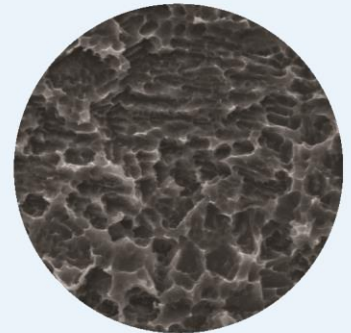
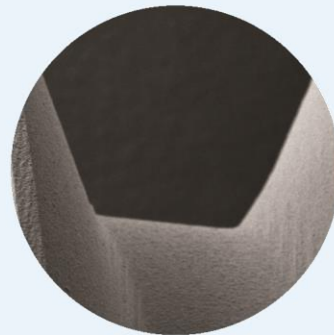


**Platform switching integrato**  
design del colletto con conicità inversa, per una massimizzazione del volume osseo corticale

**Intaglio osteocompattante**  
a design rovesciato: aumento della stabilità primaria e minore stress per l'osso

**Design Implantare**  
conico con doppie spire a passo progressivo, taglienti in punta e gradualmente condensanti in zona coronale: velocizzano l'inserimento chirurgico e garantiscono stabilità primaria

**Apice tagliente**  
che funziona come un osteotomo: rapido e facile ingresso nell'osso



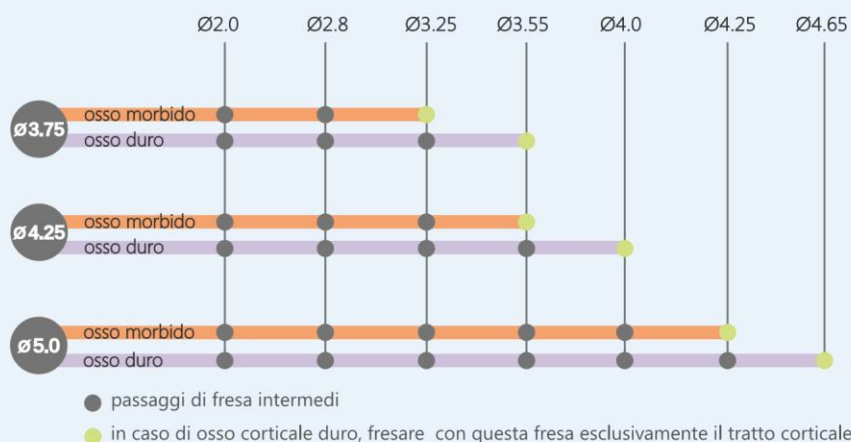
## Misure disponibili

**Ø3.75** ●  
Lunghezza      8 mm      10 mm      12 mm      14 mm  
Codice            A03-0001    A03-0002    A03-0003    A03-0004

**Ø4.25** ●  
Lunghezza      8 mm      10 mm      12 mm      14 mm  
Codice            A03-0005    A03-0006    A03-0007    A03-0008

**Ø5.0** ●  
Lunghezza      8 mm      10 mm      12 mm      14 mm  
Codice            A03-0009    A03-0010    A03-0011    A03-0012

## Procedura chirurgica con frese cilindriche



Via Ferrucci 18,  
Cesano Maderno (MB) Italy  
Tel. +39 0362 551 411  
E-mail: [info@normadent.com](mailto:info@normadent.com)  
[www.normadent.com](http://www.normadent.com)