



Tutte le caratteristiche del sistema  
**magic – the invisible aligner**

sono progettate per far sì che tu possa esprimere la bellezza del tuo sorriso.

Per questo migliaia di persone in tutto il mondo hanno trasformato il proprio sorriso con gli aligner rimovibili e quasi invisibili.

**magic**  
the  
invisible  
aligner

L'allineamento non perfetto dei denti è esteticamente poco gradevole, ma può anche determinare una cattiva occlusione con conseguenze problematiche sulla postura e sulle articolazioni.

Gli allineatori sono un sistema semplice da utilizzare, anche se vengono realizzati grazie ad una tecnologia molto moderna e sofisticata, già sperimentata con successo da oltre un milione di persone nel mondo.

Sono mobili, comodi da indossare e realizzati con polimeri che li rendono del tutto trasparenti, per cui, una volta applicati sulla dentatura, è quasi impossibile notarli.

- Trasparente (invisibile)
- Efficace
- Comodo
- Pratico
- Rimovibile



Allineatore dentale rapido  
"invisibile"

Novadental di Rubat Remond Fabio  
laboratorio odontotecnico  
Specializzato in ortodonzia  
C.so G. Garibaldi 41, 10078 Venaria Reale – TO  
011.452.66.77. – 338.849.56.36  
[www.novadental.it](http://www.novadental.it) - [novadental@novadental.it](mailto:novadental@novadental.it)

  
**novadental**  
laboratorio odontotecnico  
Venaria Reale - Torino - Italia

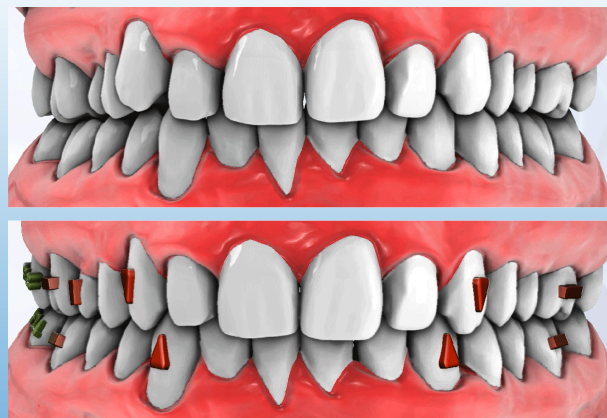
**L'allineatore invisibile sequenziale è l'innovativa soluzione trasparente per avere un sorriso come hai sempre desiderato senza ricorrere agli inestetismi creati dal classico dispositivo fisso.**

Le mascherine (aligner) **magic** si distinguono per comodità e leggerezza. Sono infatti **rimovibili**, permettendo al paziente di toglierle per mangiare, bere e per la pulizia dei denti.

Non **irritano** in alcun modo la bocca e il cavo orale. Non danno problemi di **pronuncia** né limitano le normali attività quotidiane o sportive. Sono costruite in resina trasparente con uno spessore di soli 3 decimi di millimetro, quindi assolutamente leggere.



E' una tecnica ortodontica che, grazie a mascherine quasi invisibili, permette di raddrizzare i denti non allineati in modo efficace ed estetico.



Il trattamento è realizzato attraverso sofisticati sistemi di ultima generazione che, tramite un software 3D, permette di realizzare la sequenza dei movimenti dei denti mediante Aligner invisibili, in base alla diagnosi e alla pianificazione clinica dell'ortodontista. In brevissimo tempo, si potrà osservare in modo virtuale, come è e come diventerà il sorriso del nostro paziente.



**Il medico non dovrà fare altro che rilevare due semplici impronte e inviarle al nostro laboratorio** che fornirà un preventivo completo riguardante il numero di allineatori da utilizzare, la tempistica del trattamento e il software di morphing personalizzato per illustrare al paziente come verrà modificato il suo sorriso. Il trattamento può durare da pochi mesi fino ad oltre un anno, varia secondo il caso ed in base ai movimenti da realizzare. Solitamente le mascherine vengono sostituite ogni due settimane.

Il successo degli allineatori è garantito a patto che gli allineatori vengano tenuti sia di giorno che di notte e rimossi solo per lavarsi i denti e mangiare (22 ore /giorno).



#### **Step trattamento:**

- Il medico **valuta** insieme al paziente l'opportunità di utilizzare un allineatore invisibile
- in caso positivo**, prende le impronte delle due arcate ed una cera di centrica, poi le invia al **lab. od. Novadental**, corredati di foto e radiografie
- viene realizzato un Set-Up**, ovvero immagini in 3D che permettono al paziente di visualizzare lo sviluppo, passo dopo passo, del suo trattamento fino al completo allineamento
- solo a questo punto vengono **realizzate le mascherine (aligner)** ed il paziente può subito iniziare ad indossarle.
- Le mascherine sono numerate**, in quanto leggermente diverse l'una dall'altra: ciascuna va indossata per **circa due settimane**, durante le quali lavora per riallineare gradualmente i denti
- le mascherine devono essere indossate sempre, **togliendole solo per mangiare e lavarsi i denti**