



ACTIVABONE[®]
NEXT REGENERATION TECHNOLOGY

Paste ossee
di nuova generazione
a viscosità modulata
odontoatria

ACTIVABONE®

NEXT REGENERATION TECHNOLOGY

La nuova generazione di paste ossee

I sostituti ossei della linea **Activabone®** fungono da osteoconduttori e osteopromotori collagenati a rimodellamento osteoclastico totale, miscelati con carrier polimerico a visco-elasticità modulata ed impiegati come innesti in interventi di rigenerazione ossea.

Vantaggi Operatori

Resistenza al dilavamento e handling facilitato - Le paste ossee basate su carrier di prima generazione (standard), spesso presentano proprietà reologiche non idonee a garantirne un buon handling o per resistere al dilavamento durante l'impianto in ambiente sanguinolento.

Perfetta adattabilità: ad ogni difetto il suo innesto. Variando opportunamente la dose della Vitamina C (visco-modulante), è possibile ottenere sostituti ossei estremamente versatili e funzionali, aventi proprietà biologiche, consistenza, malleabilità e adesività specifiche, tali da adattarsi perfettamente alla specifica geometria dei difetti ossei di qualunque dimensione o forma.

Dissoluzione ottimale

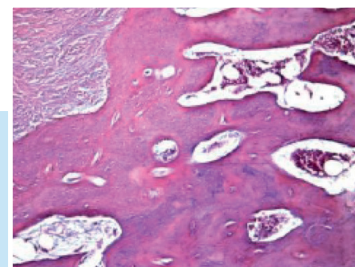
Persiste nel sito di innesto il tempo necessario affinché avvenga la rigenerazione tissutale.

Osteopromozione aumentata

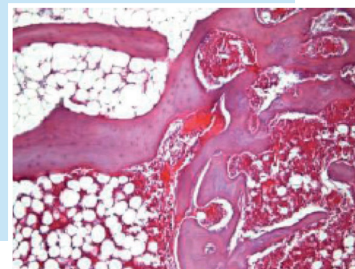
Grazie alla proliferazione ottimale delle cellule all'interno della struttura tridimensionale del carrier polimerico e, in alcuni formati, fortemente implementata dalla presenza di DBM.

Perfetta adattabilità

L'ampia gamma di visco-elasticità disponibile rende facile trovare il giusto prodotto per qualsiasi tipologia di difetto.



1



2

Vantaggi Clinici

Rigenerazione ottimale - Il biomateriale a rimodellamento totale viene abbinato ad un carrier polimerico che ne amplifica ulteriormente il potere rigenerativo: mantenendo la stabilità e gli spazi stimola attivamente la formazione di nuovo tessuto osseo.

- 1 - Formazione di tessuto osseo immaturo (fibroso) dovuta all'utilizzo di paste ossee a rapida dissoluzione.
- 2 - Tessuto osseo perfettamente rigenerato grazie all'utilizzo delle paste **Activabone®**. Si noti la presenza della componente midollare già perfettamente sviluppata.

La nuova generazione di paste ossee

Un concentrato di tecnologia

La linea di paste ossee **Activabone®** nasce da un connubio tecnologico unico. I sostituti ossei di origine equina ottenuti attraverso l'esclusivo processo enzimatico **Zymo-Teck®** sono ora associati all'innovativo carrier polimerico a viscosità modulata **Exur®** sviluppato dalla R&D Bioteck.

Le paste ossee rappresentano una valida alternativa agli innesti ossei tradizionali, ma spesso i carrier impiegati presentano proprietà reologiche non idonee a garantire un buon handling o a resistere al dilavamento durante l'impianto in ambiente sanguinolento. La linea **Activabone®** è invece caratterizzata da uno straordinario equilibrio tra proprietà reologiche e biologiche.

Zymo-Teck®
PROCESS



Componente ossea mineralizzata

Componente ossea demineralizzata (DBM)

Exur®

Hydrogel polimerico

Vitamina C

Grazie all'uso di enzimi e senza l'impiego di sostanze chimiche potenzialmente dannose, si ottiene una pulizia perfetta del tessuto osseo le cui caratteristiche fisiche e morfologiche restano inalterate preservando anche la matrice extracellulare ossea nella sua conformazione nativa.

L'innovativo carrier che combina polimeri sintetici a quantità ancillari di acido ascorbico con funzione viscomodulante per ottenere sostituti ossei aventi proprietà biologiche, consistenza, malleabilità e adesività controllate, tali da adattarsi perfettamente alla geometria dei difetti ossei di qualunque dimensione o forma.

Paste ossee a confronto

	1ª generazione	ACTIVABONE
MALLEABILITÀ E MANEGGEVOLEZZA	●●●●●	●●●●●●●
OMOGENEITÀ DELL'IMPASTO	●●●●●	●●●●●●●
STABILITÀ IN AMBIENTE SANGUINOLENTO	●●●●●	●●●●●●●
POTERE OSTOPROMOZIONALE	●●●●●	●●●●●●●

	DBM Gel	CLX Gel	Injectable	Mouldable	CS Mix	Putty
OSTEOPROMOZIONE	●●●●●	●●●●●	●●●●●	●●●●●	●●●●●	●●●●●
OSTEOCONDUZIONE	●●●●●	●●●●●	●●●●●	●●●●●	●●●●●	●●●●●
RESISTENZA AL DILAVAMENTO	●●●●●	●●●●●	●●●●●	●●●●●	●●●●●	●●●●●
DENSITÀ	●●●●●	●●●●●	●●●●●	●●●●●	●●●●●	●●●●●
INIETTABILITÀ	●●●●●	●●●●●	●●●●●	●●●●●	●●●●●	●●●●●
MALLEABILITÀ	●●●●●	●●●●●	●●●●●	●●●●●	●●●●●	●●●●●

- Adesività osteoclastica fisiologica: naturale rimodellamento
- Presenza di collagene in conformazione nativa: maggiore formazione di neo-tessuto osseo
- Osteoconduzione ottimale

- Ottenuta mediante un processo di demineralizzazione della matrice extracellulare dell'osso corticale
- Contiene, e rende immediatamente disponibili all'organismo, tutti gli elementi naturalmente presenti nella matrice ossea
- Effetto pro-rigenerativo conosciuto in letteratura fin dagli anni 70

- Idratazione ottimale dell'innesto
- Fornisce l'ambiente ideale per la proliferazione cellulare

- Limita o impedisce la riorganizzazione intra- e inter-molecolare delle catene polimeriche
- Modula la viscosità conferendo proprietà reologiche superiori



Bioteck S.p.A.

Sede Amministrativa e Commerciale:

Via E. Fermi 49 - 36057 Arcugnano (VI) - Italia
Tel. +39 0444 289366 - fax: +39 0444 285272
info@bioteck.com - www.bioteck.com

Centro Polifunzionale di Produzione, Ricerca e Sviluppo:
Via G. Agnelli, 3 - 10020 Riva presso Chieri (TO) - Italia

Bioteck® è un'azienda italiana che produce sostituti ossei e membrane protettive impiegate con successo in Ortopedia, in Neurochirurgia e in chirurgia Oro-Maxillo Facciale. Fondata nel 1995, l'azienda è in costante crescita ed è presente in oltre 50 paesi in tutto il mondo. L'impegno per



bioteck.com

la ricerca scientifica è alla base delle innovative soluzioni offerte dai prodotti Bioteck®. L'azienda collabora a numerosi progetti di ricerca, anche internazionali, che hanno dato impulso alla ricerca di base e contribuito a scrivere capitoli importanti della biologia dell'osso.

Dalla conoscenza profonda che **Bioteck®** acquisisce grazie alla ricerca deriva l'assoluta qualità dei suoi prodotti che sono sottoposti a rigorosi controlli, sia ambientali che qualitativi, garantendo un prodotto dai più alti profili di qualità e sicurezza.

Bioteck® applica una politica di trasparenza totale e apre le porte del suo Centro Polifunzionale di Ricerca e Sviluppo permettendo di seguire i processi produttivi all'avanguardia e l'intensa attività di ricerca scientifica condotta dal suo personale.



ISO 9001



ISO 13485



bioteckacademy.com

Negli oltre vent'anni di ricerca scientifica e pratica clinica, **Bioteck®** ha dato un contributo importante alle conoscenze clinico/scientifiche nel campo della biologia dei tessuti.

La **Bioteck Academy** è il luogo di aggregazione di tutte le eccellenze che continuamente contribuiscono allo sviluppo di queste conoscenze e dei prodotti **Bioteck®**.

L'Academy ha sviluppato una cultura di condivisione del sapere scientifico orientato alla **diffusione delle migliori tecniche e pratiche nei diversi campi della chirurgia rigenerativa** ed è aperta a tutti i professionisti che decidano di aderire a questa attività condividendo la loro esperienza chirurgica.

Maggiori informazioni in merito alle attività dell'Academy si possono trovare sul sito: www.bioteckacademy.com.

Distributore esclusivo per l'Italia:

Bioactiva Srl
Via G. Rossini, 6 - 36100 Vicenza
Tel. +39 0444 963261 - Fax +39 0444 285132
info@bioactiva.it



Bioactiva®

Innovations and Biotechnologies for health