

# INFODENT<sup>®</sup>

MENSILE D'INFORMAZIONE MERCEOLOGICA DENTALE

## iTero lumina<sup>™</sup>

Scopri di più



Redazionale pag. 31

align<sup>™</sup>

© 2025 Align Technology, Inc. iTero and iTero Lumina are trademarks of Align Technology, Inc.

it starts with iTero<sup>™</sup>

IN QUESTO NUMERO  
A CONFRONTO:

**FRESATRICI DENTALI**  
**ALLINEATORI TRASPARENTI**



INFODENT.IT

**usato**dentale  
[www.usatodentale.it](http://www.usatodentale.it)

NOVITÀ

HALEON

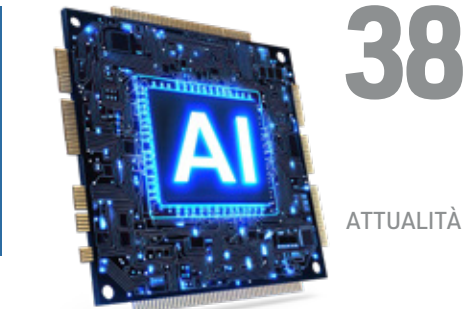
# SENSODYNE

EXPERT PROTECT

NUOVA LINEA **SPECIFICAMENTE**  
PROGETTATA PER LA **FARMACIA**



IN FARMACIA



**6** **A CONFRONTO**  
**Fresatrici dentali**

**A TU PER TU**

- Innovazione e precisione: il futuro delle fresatrici dentali tra tecnologia, materiali e automazione

**Marco Marciànò**

TABELLE DI COMPARAZIONE

**20** **A CONFRONTO**  
**Allineatori trasparenti**

**A TU PER TU**

- Allineatori trasparenti: evoluzione dei materiali e innovazioni biomeccaniche

**Filippo Vitiello**

TABELLE DI COMPARAZIONE

**DENTRO IL PRODOTTO** **13**

CARATTERISTICHE, BENEFICI E UTILIZZO DEI PRODOTTI DENTALI

**CURODONT™ REPAIR**  
*L'innovazione vVARDIS che arresta e inverte le lesioni cariose iniziali*

**Il caso clinico**  
*Arrestare le lesioni cariose iniziali: ora è possibile*  
**Dr. Giovanni Sammarco**

**L'intervista**  
*La rivoluzione dell'odontoiatria rigenerativa*  
**Dr.ssa Haley Abivardi**  
**Dr.ssa Goly Abivardi**

**19** **IGIENISTI AL CENTRO**  
 Modifiche dentali estetiche: tra tendenza e rischi per la salute orale delle dental modification

**26** **ZOOM**  
 Novità di prodotto

**28** **MEO - Medicina Estetica Odontoiatrica**  
 La governance clinica quale fattore di successo  
**Dr.ssa Giusy Ciani**

**31** **DALLE AZIENDE**  
 Prodotti e attrezzature del dentale

**38** **ATTUALITÀ DENTALE**  
 Notizie e curiosità dal mondo dentale

**40** **AGENDA**  
 Calendario Aprile 2025

Pareri & Opinioni

 <p><b>12</b>                  Falcon di Straumann: la rivoluzione della chirurgia guidata dinamica  <b>Dr. Lorenzo Perini</b></p>	 <p><b>18</b>                  Cementi bioceramici in Endodonzia: vantaggi e prospettive future  <b>Dr.ssa Denise Pontoriero</b></p>	 <p><b>30</b>                  Sterify Gel: innovazione e versatilità nel trattamento parodontale  <b>Dr. Claudio Pasquale</b></p>
---	---	---

# INFODENT

MENSILE D'INFORMAZIONE MERCEOLOGICA DENTALE

### Mensile d'informazione merceologica dentale

ANNO XXXVII - n. 3/2025

Copyright® Bplus S.r.l.

Registrazione del Tribunale di Viterbo

n. 341 del 7/12/1988

### Direzione e Redazione

**Direttore Responsabile:** Riccardo Chiarapini

[chiarapini@infodent.it](mailto:chiarapini@infodent.it)

**Direttore Editoriale:** Gisella Benedetti

[gisella.benedetti@bplus srl](mailto:gisella.benedetti@bplus srl)

**Segreteria di Redazione:** Debora Amato

[debora.amato@bplus srl](mailto:debora.amato@bplus srl)

### Hanno collaborato a questo numero:

Marco Marcianò, Dr. Lorenzo Perini, Dr. Giovanni Sammarco, Dr.ssa Haley Abivardi, Dr.ssa Goly Abivardi, Dr.ssa Denise Pontoriero, Dr.ssa Chiara Lorenzi, Dr. Giacomo Oldoini, Dr. Saverio Cosola, Prof.ssa Genovesi, Filippo Vitiello, Dr.ssa Giusy Ciani, Dr. Claudio Pasquale

### Editore



### Bplus srl - Comunicazione odontoiatrica e farmaceutica

Strada Teverina 64D - 01100 Viterbo

T. 0761.393.1 - [info@bplus.srl](mailto:info@bplus.srl) - [www.bplus.srl](http://www.bplus.srl)

### Pubblicità

[info@infodent.it](mailto:info@infodent.it) - T. 0761.393.327

### Stampa

Graffietti Stampati snc

S.S. Umbro Casentinese Km. 4,500 - Montefiascone (VT)

### Spedizione

Poste Italiane S.p.A. - Spedizione in abbonamento postale 70%

Roma C/RM/15/2018. Contiene IP e gadget.

Una copia Euro 0,77 - Tiratura presente numero 10.100

### Per informazioni

[info@infodent.it](mailto:info@infodent.it) - T. 0761.393.1



Testata volontariamente sottoposta a certificazione di tiratura e diffusione in conformità al Regolamento CSST Certificazione Editoria Specializzata e Tecnica

Per il periodo 1/1/2024-31/12/2024

Periodicità: Mensile

Tiratura media: 12.378

Diffusione media: 12.175

Certificato CSST n. 6909 del 19/2/2025

Società di Revisione: BDO Italia S.p.A.

In Associazione con

**ANES** ASSOCIAZIONE NAZIONALE EDITORIA DI SETTORE



### ELENCO INSERZIONISTI

#### Copertina

**Align Technology, Inc.** - [www.invisalign.com](http://www.invisalign.com)

Redazionale a pag. 31

#### Banner Copertina

**Bplus** - [www.usatodentale.it](http://www.usatodentale.it)

#### IV Copertina

**Megagen Italia** - [www.megagenitalia.it](http://www.megagenitalia.it)

- Il Cop. Haleon
- 5 Promunidi
- 29 3Shape
- 33 Caes Software
- 35 Amann Girschbach
- 40 Zahnarztzentrum
- 41 OrthoDepot
- III Cop. Bplus

### AVVERTENZE IMPORTANTI

L'assenza di alcuni prodotti all'interno della rubrica "A Confronto" è da attribuire alla mancata comunicazione dei dati da parte delle case produttrici/importatrici. I dati e le informazioni presenti nella sopracitata rubrica e negli approfondimenti ad essa collegati, sono forniti dalle aziende produttrici e/o importatrici e/o distributrici, le quali si assumono completa responsabilità sulla veridicità e correttezza dei dati trasmessi alla redazione. L'Editore si dichiara esente da ogni responsabilità relativa alle dichiarazioni, ai prezzi comunicati dalle aziende e da eventuale esclusiva importazione o commercializzazione dei prodotti. Le aziende che forniscono alla redazione di INFODENT® dati tecnici sui prodotti pur non avendone la legittimità, si assumono ogni responsabilità nei confronti di un'azienda terza che si senta lesa o subisca danni da tale pratica. Eventuali rimostranze in merito dovranno essere rivolte DIRETTAMENTE all'azienda responsabile di aver fornito dati inesatti (vedi voci "Produttore o "Fornitore dati tecnici"). La rubrica "A Confronto" ha la sola finalità di informazione giornalistica, non di repertorio, non ha pretesa di esaustività e non vuole esprimere giudizi sui prodotti. Il lettore è invitato a non interpretare come una scelta redazionale l'elencazione di prodotti o la mancata citazione di altri.

### INFORMATIVA PRIVACY

Questo mensile ti è stato inviato tramite abbonamento gratuito, l'indirizzo in nostro possesso verrà utilizzato per: l'invio del mensile stesso e di altre riviste - l'invio di proposte di abbonamento - l'invio di informazioni tecniche e commerciali - la divulgazione di eventi formativi e promozionali - la cessione degli stessi a terze aziende per le medesime finalità. In ogni momento potrai esercitare i diritti di cui all'art. 7 del D. Lgs 196/2003, e ottenere la cancellazione, la rettifica, l'aggiornamento e l'integrazione dei tuoi dati, nonché opposti al loro utilizzo per le finalità sopra indicate. Qualora venisse esercitato il diritto alla cancellazione lo stesso comporterebbe il mancato invio della presente rivista. Il titolare del trattamento dei dati è Bplus srl, editore di INFODENT® con sede in Viterbo, Strada Teverina Km 3,600, nella persona del suo legale rappresentante.

### AVVERTENZE REDAZIONALI

La redazione non restituisce il materiale utilizzato.



#EM25

EXPO  
DENTAL  
MEETING

15-16-17  
MAGGIO 2025  
RIMINI - ITALIA

# IL FUTURO SI VEDE MEGLIO DA QUI

Scopri l'innovazione e **crea nuove Connessioni**  
nella fiera più importante del settore dentale in Italia.

EXP03D

TECNODENTAL  
FORUM

EXPO  
DENTAL RDH

EXPO  
DENTAL LIVE ON  
STAGE

MEDAESTHETICA



[expodental.it](http://expodental.it)



UNIDI  
50 Years of Italian Dental Industry



## Innovazione e precisione: il futuro delle fresatrici dentali tra tecnologia, materiali e automazione



**Marco Marcianò**

*CAM Strategist e Application Engineer di Dyamach. Odontotecnico con anni di esperienza in diversi laboratori, esperto in CAM e fresatura, con una forte passione per il settore dentale.*

Come hanno inciso i recenti sviluppi tecnologici sulla precisione e l'affidabilità delle fresatrici dentali? In che modo parametri come velocità di rotazione, risoluzione degli assi e stabilità del mandrino influiscono sulle prestazioni?

La precisione e l'affidabilità delle fresatrici dipendono da molteplici fattori, a partire dall'esperienza nella progettazione, che consente di integrare tecnologie all'avanguardia per un'innovazione efficace. Fondamentali sono anche la selezione di una supply chain qualificata e l'assemblaggio curato da personale altamente specializzato, con controlli rigorosi in ogni fase produttiva. Questi elementi determinano una netta differenza tra i prodotti presenti sul mercato. Tuttavia, un hardware eccellente non è sufficiente per garantire il massimo risultato: lo sviluppo di strategie di fresatura ottimizzate per ogni macchina consente di sfruttare al meglio la tecnologia, ri-

ducendo l'usura del sistema e migliorando le performance complessive.

In cosa si differenziano le fresatrici a 4 e 5 assi in termini di capacità di lavorazione? L'utilizzo di materiali come zirconia pre-sinterizzata, disilicati di litio e PMMA comporta variazioni significative nelle strategie di fresatura?

La principale differenza tra fresatrici a 4 e 5 assi è che il quinto asse consente di lavorare su una maggiore area con angolazioni diverse, permettendo lavorazioni simultanee su tutti gli assi e riducendo la necessità di riposizionamenti manuali del pezzo. Questo consente di gestire geometrie più complesse, superando i limiti delle macchine a 4 assi. Ogni materiale ha poi necessità di strategie di fresaggio diverse, con l'utilizzo di frese aventi geometrie e rivestimenti specifici.

Quali strategie di fresatura possono migliorare l'efficienza produttiva riducendo al minimo sprechi di materiale e tempi di lavorazione? In che modo l'ottimizzazione del nesting incide sulla qualità e sulla resa economica della produzione?

Una strategia efficace per migliorare l'efficienza è l'utilizzo della lavorazione a 90° su disco, che consente di sfruttare un'area più ampia rispetto alla lavorazione tradizionale.

Questo approccio ottimizza il nesting e riduce lo spreco di materiale, migliorando anche la qualità superficiale dei pezzi lavorati. Inoltre, elimina la necessità di ritocchi manuali da parte dell'operatore, aumentando la produttività e riducendo i costi di lavorazione.

Quando è più vantaggioso utilizzare una fresatrice a umido piuttosto che una a secco?

Ci sono materiali che beneficiano maggiormente di un sistema rispetto all'altro in termini di precisione e integrità strutturale?

La scelta della fresatrice è legata al tipo di lavorazioni che si vogliono effettuare. Le fresatrici a secco sono normalmente dedicate alla lavorazione di Zirconia e PMMA. Tutti gli altri materiali sono abitualmente lavorati ad umido, poiché il lubrificante è necessario per raffreddare l'utensile ed il materiale, garantendo un'ottima finitura superficiale.

Quali sono le principali cause di usura precoce degli strumenti di fresatura, come frese diamantate o in carburo di tungsteno? Come è possibile prolungarne la vita utile attraverso una gestione ottimale dei parametri di taglio?

L'usura precoce degli strumenti, nonostante vengano rispettati i parametri di taglio suggeriti dal produttore degli utensili, è spesso causata da vibrazioni e da una meccanica instabile della fresatrice. Per prolungare la vita degli utensili, è essenziale avere una macchina stabile e un pacchetto di strategie personalizzate che ottimizzino l'uso degli utensili, riducendo il loro consumo e migliorando l'efficienza del processo.

Quanto incide la manutenzione predittiva sulle prestazioni a lungo termine di una fresatrice dentale? Quali parametri di usura devono essere monitorati costantemente e quali soluzioni software consentono un'efficace diagnostica remota?

La manutenzione predittiva è cruciale per le prestazioni a lungo termine, soprattutto in macchine che lavorano materiali come la zirconia, che generano

micro-polveri dannose per le componenti meccaniche. Monitorare regolarmente gli assi, il mandrino e altri componenti vitali è essenziale. Soluzioni software che attivano promemoria per la manutenzione ordinaria e straordinaria, come la calibrazione e la pulizia, consentono una diagnosi tempestiva e la prevenzione dei danni.

L'adozione di sistemi automatizzati, come magazzini robotizzati o cambi utensili automatici, può realmente incrementare la produttività senza compromettere la qualità dei manufatti? Quali accorgimenti tecnici sono necessari per una produzione in serie efficiente?

I sistemi automatizzati, come i magazzini robotizzati, aumentano sicuramente la produttività in quanto le fresatrici possono lavorare in maniera non assistita. Allo stesso tempo si ha però il rischio di effettuare intere produzioni difettose, ed accorgersene solo allo scarico dei lavori. È fondamentale quindi strutturare il giusto mix di macchine, automazione e controlli, senza però prescindere da una supervisione dell'operatore.



Qual è l'intervallo di tolleranza dimensionale accettabile per manufatti protesici fresati con macchine di ultima generazione?

Come si garantisce la ripetibilità del risultato, minimizzando errori di lavorazione dovuti a variazioni ambientali o usura della macchina?

Le macchine moderne sono in grado di operare con tolleranze fino a qualche micron. Per garantire la ripetibilità, è fondamentale che la macchina monitori e tracci costantemente i parametri durante tutte le fasi della lavorazione, dal carico dei materiali al pezzo finito. La taratura periodica del fresatore assicura stabilità delle prestazioni, soprattutto se eseguita con sistemi di calibrazione automatici.

# A CONFRONTO FRESATRICI DENTALI

Prodotto	CEREC Primemill	CORITEC 150i PRO	D10, D15, D6, D43, DC40
Produttore	Dentsply Sirona	Imes-icore	Yenadent
Numero di assi	4	5 (3+2 in simultanea)	5
Tipo Motori	Passo passo	Passo passo, Stepper motor control IME481	Passo passo, servo e lineari
Numero di dischi	0	1	1-6
Caricatore Automatico	✗	✗	✗
Cambio utensile Automatico	✗	✓	✓
Numero Utensili	4	10	12-32
Lavorazione con lubrificante	✓	✓	✓
Potenza e numero di giri Elettromandrino (kW-rpm)	50.000	860 W/100.000	da 500 W a 6.500 W/60.000
Accessori	Lettore frese RFID, telecamera per individuazione blocchetti, touch screen, aspiratore	Porta disco aperto C-Clamp per lavorazioni a 90° e staffa per lavorazioni disilicati, vetroceramiche-premilled in Ti e Co-Cr	Disilicato fino a 6 blocchetti, lubrificante, mandrino con refrigerante, staffaggio 3R a gioco zero anche per riprese laser melting
Dimensioni e Ingombri (cm) e peso (kg)	86x59x78/46	42x55x64/75	50x45x74/fino a 800
Alimentazione (V)	220	220	220 o 380
CAM integrato	✓ CEREC SW 5.2	✓ MillBox 5 Eco o Expert (by CIMSystem)	✓ Software Mayka Dental incluso gratis
Altre caratteristiche peculiari	✗	Sensore controllo temperatura interna per compensazione dilatazione assi, ionizzatore integrato, vasca lubro integrata, telecamera HD per controllo lavorazioni ed assistenza da remoto	Altissima velocità di produzione, grande semplicità d'uso, affidabilità e assistenza garantite
Prezzo di listino solo fresatrice*	✗	Euro 27.450,00	A partire da Euro 27.700,00
Prezzo di listino con CAM integrato*	✗	Euro 31.800,00 con CAM Millbox Eco gratuito fino al 31.12.2025	A partire da Euro 27.700,00
Info azienda	Tel. 800.310333 www.dentsplysirona.com	Importatore Nobil Metal Tel. 0141.933811 www.nobilmetal.it	Dati forniti da Abacus Tel. 0523.590640 www.abacus.it

Legenda: + approfondimento ✚ focus prodotto ✖ Non Fornito ✓ SI ✗ NO



DF400	DS1+	E5	M30 Lab Mill
<b>Dental Four</b>	<b>Dyamach</b>	<b>VHF</b>	<b>Camcube</b>
5	5	5 ± 35°	5+1
Brushless con encoder assoluto a 23 bit	Passo-Passo	Passo-Passo	Servomotori diretti senza trasmissione a cinghia
1	1	1	1
✗	✗	✗	✗
✓	✓	✓	✓
22	14	16 +1 Airtool	17
✓	✓	✗	✓
3.2/60.000	0,75/100.000	800 W/60.000	3/60.000
Supporto blocchetti 6 posizioni, zero point, C-Clamp, mobile dedicato	Banco, ionizzatore applicabile, staffa disilicato e premilled, ripresa laser-melting	Staffaggio per blocchetti, supporto a C per la lavorazione a 90° dei denti anteriori, supporto per dischi a 110 mm, Kit evotion	Pinze a C con bloccaggio pneumatico Schunk con punto zero per montaggio dischi, cilindri premilled o blocchetti vetro ceramici
65x70x83/190	52x54x65/65 (solo fresatore)	47,2x48,4x73,4/43	70,5x98x196/650
230	220	100-240	110 - 220
✗	✗	✓ DentalCam	✓ Millbox, Hyperdent, WorkNC
Telaio inox - A=360° B=±40°- DFPanel con funzioni avanzate	Lav. a umido. Ideale per provvisori e abutment, ripresa laser melting. Lavorazioni HD a 90°	A secco, nessun fabbisogno di aria compressa, Airtool per evacuazione truciolo, lavorazione a 90°	Struttura monolitica in ghisa sferoidale. Azionamenti assi Multi turn Servo Motori AC 823 bit Absolute encoders
Euro 43.500,00	A partire da Euro 35.900,00	✗	Euro 62.000,00
Euro 47.900,00	A partire da Euro 39.900,00	Euro 20.500,00	✗
Tel. 0523.1410904 www.dentalfour.it	Tel. 0424.576231 www.dyamach.com	Tel. +49 7032.97097000 www.vhf.com/it	Tel. 02.6182401 www.cmf.it

\* I prezzi si intendono al netto di IVA

# A CONFRONTO FRESATRICI DENTALI

Prodotto	M6 Teleskoper Blank Changer	Matron	Motion 3
<b>Produttore</b>	<b>Zirkonzahn srl</b>	<b>Amann Girrbach</b>	<b>Amann Girrbach</b>
Numero di assi	5+1	4/5	4/5
Tipo Motori	Passo-Passo con encoder, Servomotori + Encoder Lineare sull'asse X	Passo-Passo con encoder, Servomotori, Motori Lineari	Passo-Passo con encoder, Servomotori, Motori Lineari
Numero di dischi	16 o 80 (magazzino porta-blocchi aggiornabile)	8	1
Caricatore Automatico	✓	✓	✗
Cambio utensile Automatico	✓	✓	✓
Numero Utensili	60	11	6
Lavorazione con lubrificante	✓	✓	✓
Potenza e numero di giri Elettromandrino (kW-rpm)	2,5 max/6.000 - 40.000	1,37/80.000	750 W/100.000
Accessori	Supporti per blocchetti di vetroceramica, composito, Raw-Abutment®, mini-blocchi in zirconia (misura 1); supporti in metallo per blocchi di materiale morbido o duro da Ø 95, 98, 106 e 125 mm; supporti in plastica per blocchi di morbido da Ø 95 o 98 mm	Staffa C-Clamp, Staffa Blocchetti, Staffa Premilled	Staffa C-Clamp, Staffa Blocchetti, Staffa Premilled
Dimensioni e Ingombri (cm) e peso (kg)	123x69x70/220	125	59,5x53x78/78
Alimentazione (V)	100-240	250	250
CAM integrato	✓ Zirkonzahn.Nesting	✗	✗
Altre caratteristiche peculiari	Lavorazione sia a umido che a secco; Teleskoper Orbit SelfLock (125 mm); Performance Spindle; Calibration Blank per calibrare perfettamente la macchina al magazzino; pulizia e asciugatura automatica; identificazione ottica delle frese; sensore ToF per blocchi	Pinza mandrino 6 mm	Rfid, Clean assist, Auto calibration
Prezzo di listino solo fresatrice*	✗	A partire da Euro 66.900,00	Euro 49.990,00
Prezzo di listino con CAM integrato*	✗	✗	✗
Info azienda	Tel. 0474.066660 www.zirkonzahn.com	www.amanngirrbach.com	www.amanngirrbach.com

Legenda: + approfondimento ✚ focus prodotto ✗ Non Fornito ✓ SI ✗ NO

PROGRAMILL PM7	R5	RXD5C	Vector	X MILL 500 SE
<b>Ivoclar vivadent</b>	<b>vhf Camfacture AG</b>	<b>Röders</b>	<b>Dental Machine by Tecno-Gaz</b>	<b>XT Cera</b>
5 simultanei	5	5	5	5
Servomotori, encoder	Passo-Passo	Lineari su tutti gli assi	Brushless con encoder assoluto	⊗
8	10	60 max	Fino a 10 (opz)	1
✓	✓	✓	✓ opz	✗
✓	✓	✓	✓	✓
20	16	16-40 (max)	18	6
✓	✓	✓	✓	✗
970 W/60000	80 W/80.000	3,4/50.000 (standard)	3,2/60.000	0,5 W/60.000 giri
Ivotion Denture Holder, PrograMill Abutment holder per Medentika e NT Trading, E. Matrix Holder	Supporto per 6 blocchetti, supporto abutment, ausilio di posizionamento per il sistema Ivotion Denture	Righe ottiche, laser misurazione utensile, aria pulizia pezzo, pulizia utensile con soffio d'aria, controllo temperatura, evacuazione trucioli, interfaccia 4.0, molto altro in opzione	Kit supporto disilicati, kit supporto premilled	⊗
979x694x792/210	58x60x70/150	2,4x1,9x2,1 mt/3.000	60,2x85x88/220	59x53x70/90 ca.
220	100-240	400 ±10	220	220
✓ PrograMill CAM	✓ DentalCAM incluso con funzione DirectMill	✗	✓ Millbox, Hyperdent, Worknc, Dental Softworks	✗
Gambo Utensili 6 mm, ionizzatore, Zero Clamp System su tutti gli holder, gestione automatizzata per fresatura H24, asciugatura automatica dopo fresatura a umido	Tecnologia DIRECTDISC fissazione rivoluzionaria, DIRECTCLEAN Technology per la lavorazione a umido e a secco con rapido cambio utensile	Struttura autoportante a portale molto rigida e ad elevata dinamica. Bloccaggio disco da un solo lato per una gestione più efficiente del materiale grezzo	Telecamera integrata, inclinazione ± 30°, monitor touch screen 15,6", gambo utensile diametro 6 mm	Compatibile con tutti i software CAM più diffusi
⊗	⊗	Euro 321.000,00	⊗	Euro 20.900,00
⊗	Euro 57.800,00	⊗	⊗	⊗
Tel. 800.70007080 www.ivoclar.com/it_it	Tel. +49 7032.97097000 www.vhf.com/it/	Importatore Ridix Tel. 011.4027511 www.ridix.it	Tel. 0523.936604 www.dentalmachine.it	Distributore Yen Co. Tel. 0438.842440 www.yenco.it

\* I prezzi si intendono al netto di IVA

a cura di Straumann

## Falcon di Straumann: la rivoluzione della chirurgia guidata dinamica

Intervista al Dr. Lorenzo Perini



**Dr. Lorenzo Perini**

*Ha conseguito la Laurea a pieni voti (110/110) in Odontoiatria e Protesi Dentaria presso l'Università Vita-Salute San Raffaele di Milano. Relatore in Congressi nazionali in tema di Chirurgia Implantare Computer Guidata*

### **Quale sistematica utilizza nel suo quotidiano? E quale tecnica predilige per l'inserimento degli impianti?**

Utilizzo la sistematica Anthogyr per la sua semplicità e allo stesso tempo la sua affidabilità. Nella mia pratica quotidiana normalmente scelgo la chirurgia guidata e Anthogyr, facendo parte del gruppo Straumann, mi permette di essere sempre all'avanguardia anche per tutto quello che riguarda il workflow digitale.

### **Straumann ha di recente introdotto nella sua scuderia tecnologica un dispositivo che potrebbe rivoluzionare il campo della chirurgia guidata dinamica: il Falcon. Nonostante il pubblico debba attendere fino ad aprile per poterlo acquistare, lei ha avuto la possibilità di testarlo in anteprima. Potrebbe descriverci cosa rende il Falcon unico?**

Il Falcon è un dispositivo rivoluzionario. La chirurgia guidata dinamica comunemente detta "navigata", sta entrando nella pratica clinica quotidiana. Se un tempo era un plus riservato a pochi, il sistema ideato da Straumann ne amplia la versatilità senza compromettere la precisione. Un esempio su tutti è la telecamera per la triangolazione, grande quanto una mela e integrabile direttamente sul manipolo implantare, rendendo il dispositivo portatile e meno ingombrante. Inoltre, non necessita di calibrazione né di punti di reperi ingombranti: un semplice sensore dentale permette l'orientamento senza dover monitorare l'intero campo operatorio.

### **Oltre alla telecamera, potrebbe descriverci i componenti del Falcon che secondo lei sono più innovativi?**

Il Falcon introduce innovazioni significative nella chirurgia guidata dinamica, a partire dal visore 3D, che elimina la necessità di distogliere lo sguardo dal paziente per consultare il monitor. Questa tecnologia consente di visualizzare in tempo reale tutti i dati essenziali direttamente attraverso le lenti, migliorando precisione e controllo nel campo operatorio. Un altro punto di forza è la sua piena compatibilità con tutte le sistematiche implantari, dal kit di frese fino all'inserimento dell'impianto. In particolare, gli impianti Anthogyr si rivelano ideali per approcci flapless, grazie a frese altamente performanti che garantiscono tagli precisi e stabilità, anche in contesti operativi in cui la visione è prevalentemente digitale.

### **Dalla pianificazione alla chirurgia, quali sono i passaggi fondamentali per pianificare un caso con il Falcon?**

I passaggi non discostano dalla pianificazione per la chirurgia guidata statica: si utilizza un programma di pianificazione implantare (in questo caso coDiagnostiX) e si invia il tutto al centro Straumann. Una volta che la pianificazione è stata approvata, riceveremo una chiavetta con la pianificazione (da inserire nel computer del Falcon) e il sensore ad appoggio dentale, opportunamente orientato per essere centrato dalle telecamere. Da qui si può iniziare la chirurgia dinamica senza particolari difficoltà. Fondamentale sarà anche la scelta di una sistematica implantare di prima categoria. Personalmente utilizzo l'impianto della linea X3 di Anthogyr: la fixture in oggetto, grazie alla sua geometria particolarmente azzeccata, consente l'inserimento in approccio flapless con la massima precisione, senza creare false strade e permettendo di seguire perfettamente l'osteotomia precedentemente creata.

### **Quali sono gli effettivi vantaggi di questa nuova sistematica? Sostituirà mai la chirurgia guidata statica?**

I vantaggi sono innumerevoli, dalla precisione e accuratezza alla possibilità di eseguire un approccio flapless praticamente nella totalità dei casi, senza necessità di elevare lembi e quindi di rendere la guarigione del paziente molto più rapida e praticamente indolore. Per quanto riguarda la chirurgia guidata statica, al momento l'obiettivo del Falcon non è quello di sostituirla, bensì di essere un suo fedele alleato. La chirurgia guidata statica è e rimane un capo saldo della chirurgia implantare in termini di precisione, sicurezza e predicibilità, ma non condivide tutti gli obiettivi del Falcon: la guidata statica ha come obiettivo quello di portare un impianto in un punto prestabilito attraverso un binario fisico, senza possibilità di cambiare strada. Il Falcon, invece, ha come obiettivo quello di dare letteralmente una vista a raggi x all'operatore che, a prescindere dalla pianificazione o meno, potrà muoversi in totale libertà, seguendo la guida digitale oppure orientandosi nella cbct in diretta, andando a scovare la posizione migliore per l'impianto senza per forza aprire un lembo chirurgico.

# CURODONT™ REPAIR

L'INNOVAZIONE vVARDIS CHE ARRESTA E INVERTE LE LESIONI CARIOSE INIZIALI

CURODONT™ REPAIR consente una terapia efficace delle lesioni cariose iniziali attraverso la rigenerazione profonda dello smalto, diminuendo così la necessità di un intervento restaurativo in futuro.



## 1 CHE COS'È CURODONT™ REPAIR

CURODONT™ REPAIR è una soluzione biomimetica a bassa viscosità che contiene la tecnologia a base del peptide P<sub>11</sub>-4.

## 2 COME FUNZIONA

I peptidi P<sub>11</sub>-4 in CURODONT™ REPAIR si diffondono nella lesione dove si auto-assemblano per formare una biomatrice. La biomatrice agisce come un'impalcatura che attira gli ioni calcio e fosfato dalla saliva nella profondità della lesione cariosa, con conseguente formazione di nuovi cristalli di idrossiapatite.



La tecnologia a base del peptide P<sub>11</sub>-4 si diffonde in 5 minuti fino alla profondità della lesione cariosa.



I peptidi si autoassemblano all'interno della lesione cariosa, formando una biomatrice che attira gli ioni di calcio e fosfato dalla saliva.



Intorno alla biomatrice si formano nuovi cristalli di idrossiapatite rigenerando lo smalto.



La progressione della lesione cariosa viene arrestata, la lesione regredisce attraverso la rigenerazione dell'idrossiapatite che continua nel tempo.

## 3 VANTAGGI PER I PROFESSIONISTI

- Formulazione biomimetica brevettata e clinicamente provata del peptide P<sub>11</sub>-4
- Agisce in profondità nella lesione cariosa, non solamente in superficie<sup>1</sup>
- Successo clinico superiore al 90%: arresto e regressione delle lesioni cariose iniziali, fino alla dentina (rispetto ad un massimo del 35% di arresto con le sole vernici al fluoro)<sup>2,3,4,5,6</sup>
- Applicazione non invasiva, facile e indolore
- Preserva l'integrità della struttura naturale del dente
- Adatto a tutti i pazienti, compresi i bambini
- Applicabile anche da un igienista dentale\*

Scansiona il QR e scopri di più su CURODONT™ REPAIR



### BIBLIOGRAFIA

1. Kind L et al. J Dent Res 2017; 96:790-797
2. Bröseler F et al. Clin Oral Investig 2020;24:123-132
3. Welk A et al. Sci Rep 2020;10:6819
4. Alkizy M et al. J Dent Res 2018;97:148-154
5. Doberdoli D et al. Sci Rep 2020;10:4195
6. Godenzi D et al. J Am Dent Assoc. 2023;S0002-8177(23)00416-6

\*Sotto la supervisione del dentista



**Dr. Giovanni Sammarco**

Odontoiatra, già docente presso le Università dell'Insubria e di Bologna. Ideatore, nel 2013, del corso "Vincere La Carie" e fondatore del gruppo "TRAP" (Tooth Respect and Prevention). Socio attivo dell'Accademia Italiana di Conservativa e Restaurativa (AIC). Autore di 2 testi specialistici editi da Quintessence Publishing.

IL CASO CLINICO

## Arrestare le lesioni cariose iniziali: ora è possibile

CURODONT™ REPAIR rappresenta un approccio innovativo per arrestare la progressione delle lesioni cariose iniziali non cavitate e stimolare la rigenerazione dello smalto, offrendo un'alternativa indolore e non invasiva.

**Peptidi biomimetici: la tecnologia alla base di CURODONT™ REPAIR**

Questa nuova metodologia si basa sull'utilizzo di una matrice peptidica biomimetica, capace di guidare selettivamente la mineralizzazione attraverso l'attrazione di ioni calcio e fosfato, replicando in modo naturale i processi biologici di formazione di idrossiapatite. Tra i peptidi auto-assemblanti, il peptide P<sub>11</sub>-4 si trova attualmente disponibile all'uso nella pratica clinica. Questo peptide ha dimostrato una capacità unica di auto-organizzarsi in condizioni di pH acido e alta concentrazione ionica<sup>1</sup>. In queste condizioni, il P<sub>11</sub>-4 forma una matrice tridimensionale (Self-Assembling Peptide Matrix)<sup>2</sup>, che funge da impalcatura molecolare per la deposizione e la formazione di cristalli di idrossiapatite, il principale minerale dello smalto dentale. Studi spettroscopici e microscopici hanno confermato che la matrice peptidica si lega agli ioni calcio e fosfato, sia quando provenienti dalla saliva che se presenti nei cristalli di idrossiapatite dello smalto residuo, stabilizzando la struttura e promuovendo una rigenerazione ordinata e controllata<sup>3-10</sup>. Questo processo, noto come Rigenerazione Biomimetica Guidata dello Smalto (Guided Enamel Regeneration), si ispira all'amelogenesi naturale, il processo attraverso il quale si forma lo smalto dentale durante lo sviluppo.

**La tecnologia peptidica nella pratica clinica**

Tecniche avanzate di analisi, come fluorescenza laser, radiografie bite-wing e valutazioni morfometriche, hanno dimostrato un tasso di successo tra l'80% e

il 100% nell'arrestare la progressione delle lesioni cariose e favorire la rigenerazione dello smalto nel 40% dei casi<sup>5</sup>. Questo approccio si è rivelato più efficace rispetto all'utilizzo delle tradizionali vernici al fluoro, grazie alla capacità del P<sub>11</sub>-4 di penetrare fino alla profondità della lesione e di innescare un processo di remineralizzazione naturale.



\*con follow-up fino a 6 anni



\*nessun trattamento restaurativo necessario

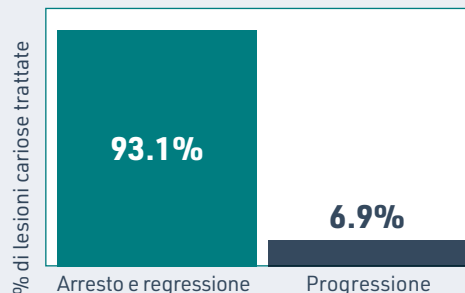


\*efficacia a lungo termine



\*classificazione radiologica E-D

Variazioni della lesione cariosa all'ultimo follow-up rispetto alla situazione iniziale



1. Aggeli et al. JACS 2003
2. Brunton et al. British Dental Journal, 2013
3. Skeie et al. BMC Oral Health 2022
4. Jacobsen ID et al. Eur Arch Paediatr Dent 2019
5. Godenzi D et al. J Am Dent Assoc. 2023
6. Bröseler F et al. Clin Oral Investig 2020
7. Welk A et al. Sci Rep 2020
8. Alkilzy M et al. J Dent Res 2018
9. Doberdoli D et al. Sci Rep 2020
10. Kind L et al. J Dent Res 2017

Il peptide è ben tollerato dai pazienti, non invasivo e si integra facilmente nelle pratiche cliniche esistenti.

### Applicazione clinica di CURODONT™ REPAIR

- Il primo passo consiste nell'individuare le lesioni cariose iniziali mediante strumenti diagnostici, come l'esame clinico, radiografie bite-wing, transilluminazione e fluorescenza laser. Le lesioni trattabili con CURODONT™ REPAIR sono le lesioni cariose non cavitate (white spot) che possono trovarsi nelle zone interprossimali, occlusali, su superfici lisce o spesso intorno a bracket ortodontici.
- Prima dell'applicazione, è fondamentale detergere accuratamente la superficie dentale al fine di rimuovere la pellicola acquisita mediante ipoclorito di sodio al 2% per 20 secondi e quindi risciacquare e asciugare (Fig. 1). Successivamente è necessario rimuovere eventuali depositi inorganici, mordenzando con Acido Ortofosforico al 35-37% per 20 secondi. Una volta terminato, aspirare e risciacquare (Fig. 2).
- Per attivare l'applicatore di CURODONT™ REPAIR, premere la spugna dentro il cilindretto contenente del liquido, così che questo venga assorbito dalla spugna andando ad umettare il peptide in essa contenuto.
- Per applicare il prodotto sulla lesione, isolare l'e-

lemento da trattare con dei semplici rulli di cotone (non è richiesto l'utilizzo della diga di gomma) e distribuire il prodotto uniformemente sulla lesione, premendo bene la spugnetta in modo da far uscire il liquido, anche esercitando una pressione sull'applicatore mediante uno strumento quale una spatola di Heideman (Fig. 3). Grazie alla sua capacità di penetrare nelle microporosità e alla sua elevata affinità per l'idrossiapatite, il peptide riesce a raggiungere i siti danneggiati all'interno dello smalto demineralizzato fino alla profondità della lesione. Così, nel caso di lesioni cariose iniziali prossimali, è sufficiente premere la spugna dal lato buccale e linguale della zona prossimale. Poi, lasciare agire per circa 5 minuti la soluzione, al fine di permettere al peptide di auto-assemblarsi e formare la matrice peptidica che guiderà la remineralizzazione. Al termine del periodo di posa, il paziente può essere dimesso con la raccomandazione di non bere e non mangiare per circa 30 minuti.

- **Mantenimento e follow up.** Al paziente può essere consegnato CURODONT™ PROTECT (Fig. 4): un gel remineralizzante da applicare sull'area trattata 2 volte a settimana fino ad esaurimento del tubetto. La rimozione quotidiana del biofilm batterico e l'utilizzo di dentifrici contenenti fluoro sono raccomandati per mantenere i risultati ottenuti.



**Fig. 1**  
Rimozione della pellicola organica acquisita con Ipoclorito di sodio al 2% (Da: G. Sammarco. *Cariologia Clinica*. Quintessence publishing Italia. 2025)

**Fig. 2**  
Mordenzatura con Acido Ortofosforico al 35-37% (Da: G. Sammarco. *Cariologia Clinica*. Quintessence publishing Italia. 2025)

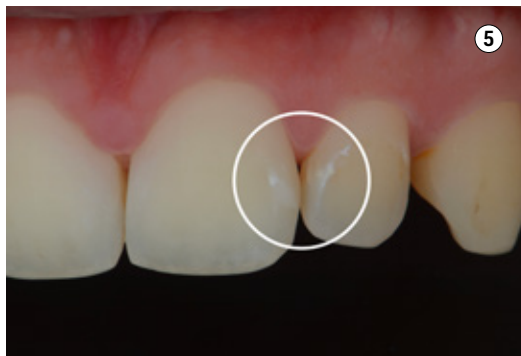
**Fig. 3**  
Applicazione di CURODONT™ REPAIR (Da: G. Sammarco. *Cariologia Clinica*. Quintessence publishing Italia. 2025)

**Fig. 4**  
CURODONT™ PROTECT

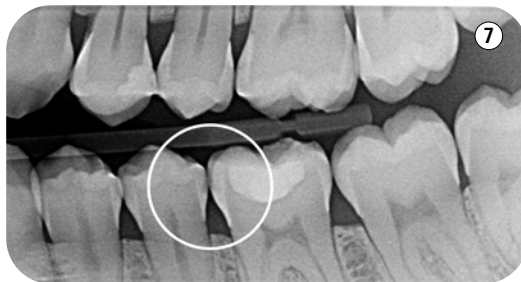
**Risultati tangibili con CURODONT™ REPAIR**

**• CASO CLINICO 1**  
**White spots post-ortodontiche su superfici vestibolari**

Durante l'esame di routine in un paziente di 25 anni (sottoposto a terapia ortodontica fissa tra gli 11 e 15 anni) vengono rilevate delle ipomineralizzazioni, che si presentano come white spots post-ortodontiche, sugli elementi 21 e 22 (Fig. 5). Le lesioni sono state trattate in clinica con una singola applicazione di CURODONT™ REPAIR. Al trattamento seguono le istruzioni di igiene ed al paziente viene consegnato un tubetto di CURODONT™ PROTECT da applicare a casa, in piccola quantità, due volte alla settimana sull'area trattata prima del sonno. Sedici mesi dopo il trattamento, alla visita di follow-up, si osserva che clinicamente le white spots non sono più visibili (Fig. 6).



**Fig. 5**  
White spots post-ortodontiche, elementi 21 e 22 prima dell'applicazione di CURODONT™ REPAIR (Da: G. Sammarco. *Cariologia Clinica*. Quintessence publishing Italia. 2025)



**Fig. 7**  
Immagine radiografica prima dell'applicazione, lesione cariosa interprossimale cavitata sul 36 mesiale e non cavitata sul 35 distale



**Fig. 9**  
Immagine radiografica a distanza di 6 mesi dall'applicazione di CURODONT™ REPAIR

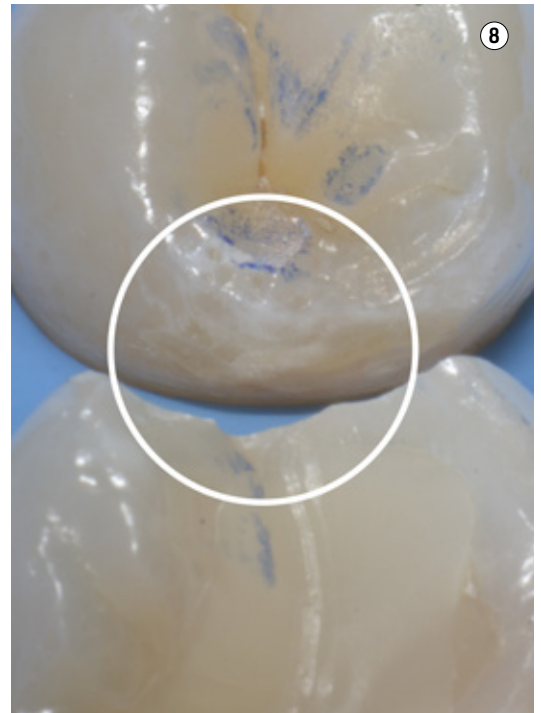
**• CASO CLINICO 2**  
**Lesione cariosa iniziale prossimale adiacente ad un intervento restaurativo di seconda classe**

In una paziente di 30 anni, durante un esame radiografico di routine viene rilevata una lesione cariosa interprossimale cavitata sul 36 mesiale ed una lesione cariosa interprossimale non cavitata sul 35 distale coinvolgente radiologicamente la metà interna dello smalto (E2, Fig. 7 e Fig. 8).

In fase di trattamento restaurativo del 36 mesiale, la paziente viene trattata con una singola applicazione di CURODONT™ REPAIR sul 35 distale. Una volta concluso il trattamento, alla paziente vengono fornite le istruzioni di igiene orale di routine e le viene consegnato un tubetto di CURODONT™ PROTECT (Fig. 9). Sei mesi dopo il trattamento, alla visita di follow-up, si osserva radiologicamente la regressione della lesione.



**Fig. 6**  
Elementi 21 e 22 a distanza di 16 mesi dall'applicazione di CURODONT™ REPAIR (Da: G. Sammarco. *Cariologia Clinica*. Quintessence publishing Italia. 2025)



**Fig. 8**  
Immagine della lesione prima dell'applicazione di CURODONT™ REPAIR



## L'INTERVISTA

# La rivoluzione dell'odontoiatria rigenerativa



Intervista alle Dr.sse Haley e Goly Abivardi, dentiste svizzere di fama internazionale, imprenditrici pluripremiate e pioniere dell'innovazione odontoiatrica.

### Come è nata vVARDIS?

#### Haley Abivardi

Abbiamo fondato vVARDIS tre anni fa, ma la nostra visione ha radici profonde e risale ad oltre 20 anni fa. Dopo la laurea all'Università di Zurigo, abbiamo gestito una clinica odontoiatrica pubblica, curando bambini di famiglie a basso reddito. Troppo spesso arrivavano tardi, frenati dalla paura del dentista o dalla scarsa educazione sull'igiene orale. Vedere questi piccoli pazienti soffrire è stato molto doloroso e queste prime esperienze ci hanno spinte a sviluppare un approccio che promuovesse prevenzione, accessibilità e innovazione.

#### Goly Abivardi

Per questo, abbiamo deciso di fondare il primo gruppo di cliniche odontoiatriche in Svizzera, guidate da un concetto rivoluzionario: accesso senza prenotazione e un ambiente simile a una SPA, con tanti specialisti diversi, orari prolungati fino alle 21, 7 giorni su 7. Parallelamente, convinte dell'importanza della prevenzione, abbiamo aperto una scuola di igiene dentale. È stato in questo periodo che siamo venute a conoscenza di una tecnologia biomimetica rivoluzionaria, che replicando il processo naturale di formazione dello smalto, era capace di rigenerare lo smalto e trattare le lesioni cariose senza frese né dolore. Riconoscendone il potenziale, abbiamo venduto tutto e fondato vVARDIS.

### In cosa consiste la tecnologia vVARDIS?

#### Haley Abivardi

La nostra innovazione si basa sul peptide P<sub>11</sub>-4. Grazie alla sua forma liquida (monomera), CURODONT™ REPAIR penetra nello smalto fino alla profondità delle lesioni cariose iniziali e, in soli 5 minuti, si auto-assembla in una matrice simile allo smalto naturale. Questa struttura attira calcio e fosfato dalla saliva, formando nuovi cristalli di idrossiapatite, rigenerando la struttura dentale. Il risultato? Arresto e regressione della lesione cariosa iniziale senza alcun intervento invasivo.

### Ci sono studi scientifici a supporto?

#### Goly Abivardi

La nostra tecnologia è supportata da oltre 25 anni di ricerca, più di 10 anni di pratica clinica e oltre 230

pubblicazioni scientifiche di cui numerosi studi clinici peer-reviewed. Un recente studio clinico a lungo termine pubblicato sul Journal of American Dentistry Association, ha confermato un tasso di successo del 93%<sup>1</sup>, con arresto e regressione delle carie iniziali.

### Cosa rende CURODONT™ REPAIR unico rispetto ai trattamenti tradizionali?

#### Haley Abivardi

Questo prodotto colma il divario tra prevenzione e cure invasive. Infatti, nonostante fino all'80% dei pazienti presenti lesioni cariose iniziali<sup>2,3</sup>, l'approccio più diffuso rimane quello di "aspettiamo e vediamo", ovvero rimandare il trattamento fino a quando la lesione cariosa non diventa irreversibile, in mancanza di soluzioni alternative.

Con CURODONT™ REPAIR invece, basta una semplice applicazione non invasiva e in meno di 10 minuti, possiamo bloccare e far regredire la lesione cariosa, preservando la struttura naturale del dente.

### Quali sono i vantaggi per gli studi dentistici?

#### Goly Abivardi

Oltre a migliorare l'esperienza del paziente, CURODONT™ REPAIR aumenta la produttività dello studio dentistico. Gli igienisti dentali possono applicarlo durante la visita di controllo, lasciando più tempo agli odontoiatri per trattamenti più complessi.

Questo trattamento indolore, senza frese e anestesia, favorisce la fidelizzazione dei pazienti, risultando ideale anche per i bambini.

### Qual è la vostra visione per il futuro dell'odontoiatria?

#### Haley Abivardi

Con vVARDIS, vogliamo supportare i professionisti dentali a migliorare la salute orale e, attraverso questa, la salute complessiva dei pazienti e contribuire a plasmare l'odontoiatria del futuro, che immaginiamo rigenerativa, indolore e accessibile a tutti.

**Dr.ssa Haley Abivardi  
e Dr.ssa Goly Abivardi**  
Fondatrici e CEO  
di vVARDIS.



1. Godenzi D et al. J Am Dent Assoc. 2023;S0002-8177 (23)00416-6

2. Skeie et al. BMC Oral Health 2022;22:620

3. Jacobsen ID et al. Eur Arch Paediatr Dent 2019;20:73-78

a cura di Ogna

## Cementi bioceramici in Endodonzia: vantaggi e prospettive future

Intervista alla Dr.ssa Denise Pontoriero



Dr.ssa Denise Pontoriero

*Odontoiatria, summa cum laude, presso l'Università degli Studi di Brescia (Italia) nel 1997.*

### Come si collocano nell'ambito della moderna Endodonzia i nuovi cementi bioceramici?

In base agli ultimi 15 anni di ricerca di questi materiali i cementi bioceramici, o più correttamente chiamati "cementi idraulici calcio silicati" sono indicati nei casi di ritrattamento, lesioni periapicali, stripping e perforazioni radicolari, ma anche nella Endodonzia del dente vitale e ultimo, ma non da ultimo, negli incappucciamenti pulpari.

Ciò è permesso dal fatto che si possono trovare sia in formulazione putty, sia come sealers premiscelati.

### Quali sono i vantaggi dei cementi bioceramici nella pratica quotidiana?

La semplicità d'uso di questi materiali li rende indicati per tutte le situazioni cliniche, dal trattamento del dente vitale al ritrattamento complesso con lesione. In particolare, la loro fluidità li rende sealers di scelta nelle situazioni in cui risulta difficile, se non impossibile, raggiungere ed otturare tutta l'anatomia endodontica, compresi istmi, canali laterali, delta apicali ed altri spazi negativi che potrebbero essere responsabili, se non riempiti e quindi sigillati, di sostenere lesioni periradicolari. Data la loro idrofilia sono anche i materiali più indicati nel caso di impossibilità di completa asciugatura del canale dovuta ad anatomie complesse. La loro stabilità dimensionale li rende indicati anche nell'utilizzo con tecniche con guttaperca fredda come la tecnica a cono singolo, ottenendo risultati di qualità elevata che si mantengono nel tempo. Essendo cementi idraulici, la reazione con l'acqua dà inizio al loro indurimento con formazione di idrossido di calcio ed idrossiapatite con conseguente forte innalzamento del valore del pH circostante (intorno a 12), responsabile della grande capacità antimicrobica di questi materiali. Questi materiali sono in grado di legarsi chimicamente alla dentina intertubulare mentre la bassa granulometria delle particelle di questi sealers permette loro di infiltrare i tubuli dentinali in profondità, creando anche un legame micromeccanico con la dentina canalare. La loro

biocompatibilità, cioè la capacità di un materiale di ottenere una risposta vantaggiosa da parte dell'ospite in specifiche situazioni, è attribuita alla presenza di fosfato di calcio nel materiale stesso. Il fosfato di calcio è il componente inorganico principale dei tessuti duri del nostro organismo, per questo motivo la fuoriuscita accidentale di questi sealers non solo non è dannosa per i tessuti circostanti, ma secondo la letteratura sembrerebbe favorire la rigenerazione dell'osso in presenza di una lesione per il suo effetto osteoinduttivo, in particolare in casi con lesioni periapicali. La biocompatibilità dei sealers idraulici calcio silicati ha un altro importantissimo vantaggio che consiste nella riduzione del dolore post-operatorio, del flare-up e della conseguente assunzione di analgesici. Ciò è stato dimostrato comparando clinicamente questi sealers con sealers a base resinosa.

### In particolare quali sono i vantaggi che ha riscontrato nella pratica con l'utilizzo del cemento bioceramico ONE-FIL OGNA?

Il cemento One-fil OGNA è stato oggetto di studi in vitro da parte del nostro team di ricerca di biotecnologie mediche dell'Università di Siena, guidato dal Prof. Marco Ferrari, e comparato con altri cementi idraulici presenti sul mercato. One-Fil OGNA ha dimostrato ottimi risultati sia in termini di sigillo apicale (*leakage*) che di adesione (*bond strenght*) alla dentina radicolare. Ha inoltre dimostrato di poter sviluppare le sue caratteristiche anche in associazione con tecniche di otturazione che utilizzano la guttaperca calda. Questa caratteristica rende il One-Fil Ognà un sealer ideale per l'utilizzo in qualsiasi situazione clinica sia nelle mani dell'endodontista esperto, come in quelle del dentista generico.

### Lei oltre ad essere socio attivo di numerose associazioni tra cui la SIE, è anche Professore a contratto presso le Università di Siena e Genova. Ci può dire quali sono ad oggi i primi risultati clinici del cemento bioceramico ONE-FIL OGNA?

Da un punto di vista clinico ho potuto testare il sealer One-fil praticamente in tutte le situazioni patologiche di origine endodontica che richiedessero un trattamento ortogradeo.

### Consiglierebbe l'uso del cemento bioceramico ONE-FIL di OGNA e perché?

Certamente lo consiglierei per tutte le qualità sopra descritte e per la sua ergonomia, facilità d'uso e radiopacità.

### Lei prevede che in un prossimo futuro i cementi bioceramici sostituiranno i cementi endocanalari in uso oggi? Se sì, quali?

Io penso che questo stia già accadendo ma il futuro vedrà i cementi bioceramici premiscelati sempre più negli studi anche dei dentisti generici a sostituire il cemento a base resinosa e a base di ossifosfato di zinco eugenolo.

### Quali secondo lei potrebbero essere i possibili ulteriori utilizzi dei cementi bioceramici in un prossimo futuro?

Credo che questi materiali possano essere utilizzati anche per la riparazione di piccole perforazioni radicolari e per il sigillo di apici ampi, purché non con anatomia inverse o irregolari, a sostituire l'MTA che di fatto ha una maneggevolezza non sempre semplice data la sua particolare consistenza argillosa.

## Modifiche dentali estetiche: tra tendenza e rischi per la salute orale delle dental modification

Personalizzare il sorriso è una scelta sempre più diffusa, ma le implicazioni per la salute orale richiedono attenzione e consapevolezza



### I rischi delle dental modification: un'attrazione da considerare con prudenza

Le modifiche corporee intenzionali sono pratiche che affondano le loro radici nell'antichità, quando le persone utilizzavano tatuaggi, cicatrici e piercing non solo per motivi estetici, ma anche come segni di identità culturale e religiosa. Nel tempo, anche l'ambito dentale ha visto l'introduzione di modifiche estetiche, come la personalizzazione del sorriso attraverso gemme, piercing dentali, tatuaggi e altre alterazioni. Questa tendenza sta guadagnando popolarità, ma le implicazioni per la salute orale sono tutt'altro che trascurabili.

### Piercing e griglie: un'alternativa alla moda, ma con conseguenze

Simili ai piercing tradizionali, i piercing dentali e le griglie sono sempre più diffusi tra coloro che cercano un sorriso "unico". Tuttavia, questi accessori non sono privi di problematiche. Possono interferire con l'occlusione dentale, ossia l'allineamento dei denti durante la chiusura della bocca. Inoltre, l'uso prolungato di piercing dentali può comportare danni allo smalto, con il rischio di abrasioni e usura dei denti.

### Gemme dentali: bellezza e rischio per la salute

Le gemme dentali, spesso applicate sui denti anteriori per migliorare l'aspetto del sorriso, sono piccole pietre o cristalli che vengono fissati sui denti mediante adesivi speciali. Sebbene possano sembrare un modo innocuo per abbellire i denti, queste gemme possono causare danni indiretti, come traumi alle mucose orali o un accumulo di placca intorno all'adesivo. Di conseguenza, aumenta il rischio di carie e altre complicazioni dentali se non viene mantenuta una corretta igiene orale.

### Tatuaggi dentali: la sfida tra estetica e conservazione

I tatuaggi dentali, eseguiti su corone di porcellana personalizzate, sono una delle forme più moderne di modifica dentale. Sebbene questi possano do-

nare un sorriso distintivo, la procedura comporta la riduzione della struttura del dente naturale per applicare la corona. Questo contrasto con i principi dell'odontoiatria minimamente invasiva, che mira a preservare la salute dentale, solleva interrogativi sulla reale sostenibilità di tale pratica a lungo termine.

### Le complicazioni associate alle idm

Sebbene le modifiche dentali intenzionali possano sembrare innocue, i rischi sono tutt'altro che irrilevanti. L'accumulo di placca, la recessione gengivale, e i danni irreversibili ai denti e alle gengive sono solo alcune delle problematiche che possono insorgere. L'uso di piercing o altri accessori in ambienti non professionali o con kit non certificati aumenta ulteriormente i rischi di complicazioni, tra cui ulcerazioni delle mucose orali.

### Conclusioni:

#### un sorriso unico, ma con consapevolezza

Desiderare un sorriso personalizzato è comprensibile, ma è essenziale essere ben informati sui rischi che queste pratiche comportano. Le modifiche dentali intenzionali possono danneggiare irreparabilmente i denti e i tessuti molli, con effetti a lungo termine sulla salute orale. È quindi fondamentale affidarsi a professionisti esperti e prendere decisioni consapevoli, sempre mettendo al primo posto la salute dentale e scegliendo tecniche minimamente invasive.

Dr.ssa Chiara Lorenzi<sup>1</sup>  
Rdh Dha

Dr. Giacomo Oldoini<sup>1</sup>  
Rdh Dha Msc

Dr. Saverio Cosola<sup>1</sup>  
Msc Phd

Prof.ssa Genovesi<sup>1</sup>  
Rdh Dha

<sup>1</sup> Fondazione  
Istituto  
Stomatologico  
Toscano  
Lido di Camaiore  
(LU)



## Allineatori trasparenti: evoluzione dei materiali e innovazioni biomeccaniche

**Filippo Vitiello**

*Diplomato odontotecnico nel 1987, dedica la carriera alla tecnica ortodontica. Nel 1993 apre il primo laboratorio odontotecnico. Dal 2012 si occupa esclusivamente di allineatori dentali invisibili e fondato il brand DAIR.*

Come si sono evoluti i materiali utilizzati per la produzione di allineatori trasparenti? Quali proprietà biomeccaniche risultano essenziali per garantire un movimento dentale efficace e prevedibile?

Negli ultimi decenni, i materiali per allineatori trasparenti si sono evoluti da soluzioni rigide a materiali avanzati che bilanciano resistenza, flessibilità e comfort. Negli anni '90 si usavano principalmente derivati del PVC, con proprietà biomeccaniche limitate. In seguito, il PETG ha guadagnato popolarità per la sua rigidità e trasparenza, mentre il TPU si è imposto per l'elasticità, la costanza delle forze e la resistenza alla deformazione, offrendo anche ottima trasparenza ed estetica. I materiali multistrato combinano uno strato rigido esterno per la stabilità e uno flessibile interno per il comfort, ottimizzando il controllo dei movimenti dentali. La ricerca più recente sta esplorando l'uso di resine trasparenti stampate in 3D per una personalizzazione ancora più precisa.

Quali sono i principali fattori biomeccanici che influenzano la predicibilità del movimento dentale con allineatori trasparenti? Esistono limiti biomeccanici specifici rispetto alle tecniche ortodontiche tradizionali?

Pur offrendo notevoli vantaggi in termini di estetica e comfort, gli allineatori presentano alcune limitazioni rispetto agli apparecchi fissi tradizionali. Gli allineatori hanno una capacità limitata nel controllare la coppia, ovvero l'applicazione combina-

ta di forze e momenti necessari per muovere la radice del dente. Di conseguenza, si osserva spesso un fenomeno di tipping (inclinazione), in cui la corona si sposta più della radice, anziché ottenere un movimento corporeo completo. Gli allineatori possono incontrare difficoltà nel correggere le rotazioni, soprattutto per i denti con corone arrotondate, con evidenze che mostrano una riduzione dell'efficacia quando il movimento programmato supera determinati limiti. Mentre gli apparecchi fissi consentono aggiustamenti precisi, gli allineatori, anche con le nuove tecnologie e materiali, non sempre raggiungono la stessa precisione.

Quali sono le caratteristiche essenziali che un software di pianificazione deve possedere per ottimizzare l'efficacia degli allineatori? In che modo i nuovi algoritmi di intelligenza artificiale stanno migliorando la previsione dei movimenti dentali?

Un software di pianificazione per allineatori ortodontici deve gestire accuratamente dati 3D, importando scansioni intraorali ad alta risoluzione e supportando immagini CBCT e radiografie, garantendo una fusione precisa per una visualizzazione completa dell'anatomia. Deve offrire simulazioni biomeccaniche avanzate per analizzare le forze applicate, prevedere i movimenti dentali e pianificare la sequenza ottimale, con possibilità di modifiche in corso d'opera. Gli algoritmi di IA migliorano continuamente la previsione dei movimenti dentali basandosi su migliaia di casi clinici, ottimizzando le

traiettorie e riducendo il numero di allineatori necessari. Inoltre, l'IA adatta il trattamento alle variabili biologiche individuali e può identificare potenziali complicanze, suggerendo misure preventive e piani alternativi per un maggiore successo terapeutico.

**Come si regolano l'entità e la direzione delle forze esercitate dagli allineatori per garantire un trattamento ortodontico controllato?**

**Esistono strategie per ottimizzare il torque e i movimenti radicolari con allineatori trasparenti?**

La gestione dell'attivazione dell'allineatore si basa sulla calibrazione precisa tra la posizione attuale e quella desiderata del dente, con spostamenti lineari di 0,2-0,25 mm e movimenti angolari di 1°. La forza applicata dipende dalla deformazione elastica del materiale: una sovra-attivazione può causare problemi parodontali, perdita di ancoraggio e tracking inefficace. Gli attachments, con geometria e orientamento ottimizzati, determinano la direzione della forza. Per controllare il torque, è essenziale applicare una coppia di forze che generi un momento efficace, considerando il centro di resistenza del dente. L'uso di power ridges e sovra-correzioni di 2-3° aiuta a compensare eventuali perdite di controllo. Per ottimizzare i movimenti radicolari, il design degli attachments multipli con superfici attive inclinate indirizza meglio le forze. Lo staging graduale dei movimenti, con step di 0,15-0,2 mm e pause strategiche, facilita il rimodellamento osseo.

**In che misura è possibile personalizzare il trattamento con allineatori in base alla biomeccanica specifica del paziente?**

**Quali parametri devono essere monitorati per adattare la progressione del trattamento in modo dinamico?**

La personalizzazione del trattamento con allineatori richiede una valutazione accurata di fattori come densità ossea, morfologia radicolare, condizioni parodontali e pattern oclusale, che influenzano la stabilità e la prevedibilità dei movimenti dentali. L'età e il metabolismo osseo del paziente determinano i tempi di risposta ai movimenti, mentre la regolazione delle forze, la velocità di progressione e il timing degli allineatori devono essere ottimizzati per evitare interferenze e migliorare l'efficacia. Il monitoraggio dinamico include la verifica dell'adattamento degli allineatori, il controllo di eventuali gap tra allineatori e denti, la stabilità degli attachments e la tenuta dell'ancoraggio. È fondamentale confrontare costantemente la posizione pianificata con quella reale per identificare eventuali ritardi nei movimenti. Anche la compliance del paziente deve essere monitorata attentamente, con attenzione al tempo effettivo di utilizzo e al rispetto dei tempi di cambio.

**In quali casi clinici il trattamento con allineatori può risultare meno efficace rispetto all'ortodonzia convenzionale?**

Il trattamento con allineatori presenta limitazioni in alcuni casi clinici specifici. Nei movimenti dentali complessi, possono risultare difficili estrusioni e intrusioni superiori a 2-3 mm, correzioni di torque radicolare severe, rotazioni maggiori di 45° soprattutto su denti corti o rotondi, e la chiusura di spazi da estrazione mediante movimenti corporei. Le discrepanze scheletriche rappresentano un'altra sfida, in particolare nei casi di malocclusioni di III classe severe, open bite scheletrici pronunciati, deficit trasversali significativi del mascellare e morsi profondi superiori a 5 mm. Anche una scarsa compliance del paziente può compromettere l'efficacia del trattamento.

**Quali sono le innovazioni più promettenti nel settore degli allineatori trasparenti?**

**L'introduzione di nuovi polimeri, tecnologie di stampa 3D o approcci basati sull'intelligenza artificiale cambierà il modo in cui vengono progettati e utilizzati questi dispositivi?**

Le innovazioni nel settore degli allineatori trasparenti stanno avanzando su diversi fronti tecnologici. I nuovi materiali e polimeri includono lo sviluppo di materiali smart con memoria di forma, polimeri con modulo elastico variabile in base alla temperatura e materiali che rilasciano forze in modo graduale e controllato. Le tecnologie di stampa 3D avanzate permettono la stampa diretta degli allineatori, con zone a rigidità differenziata e migliorando la personalizzazione del design. L'intelligenza artificiale consente l'ottimizzazione automatica dei piani di trattamento, una previsione più accurata dei movimenti dentali, l'identificazione precoce di potenziali problemi, l'automazione del design degli attachments e una personalizzazione basata su big data clinici.

**Quali strategie possono migliorare l'aderenza del paziente all'uso degli allineatori? Esistono nuove tecnologie per monitorare in tempo reale il tempo di utilizzo e ottimizzare i risultati del trattamento?**

Le strategie per migliorare l'aderenza al trattamento con allineatori trasparenti comprendono un'educazione iniziale dettagliata con dimostrazioni pratiche, la definizione di obiettivi chiari e realistici e una comunicazione regolare attraverso app dedicate. La visualizzazione digitale dei progressi attesi, l'uso di sistemi di promemoria personalizzati e il supporto motivazionale continuo, insieme al coinvolgimento attivo del paziente nel monitoraggio, sono elementi fondamentali. Le tecnologie di monitoraggio in tempo reale includono sensori integrati negli allineatori che tracciano il tempo di utilizzo. Le app di monitoraggio offrono feedback immediato al paziente e inviano alert per il cambio degli allineatori, migliorando così il controllo e la compliance.

# A CONFRONTO ALLINEATORI TRASPARENTI

Prodotto	AirNivol	Allineatori Sorridi	ClearCorrect
<b>Produttore</b>	AirNivol srl	Sorridi srl	ClearCorrect, Straumann
<b>Materiale</b>	Poliuretano o PETG	Copolimero di classe 2 A con base PET-G	ClearQuartz
Antiallergico	✓	✓	✗
Software 3d che visualizza tutti i passaggi del piano di trattamento	✓	✓	✓
Removibili	✓	✓	✓
Consente trattamento di una sola arcata	✓	✓	✗
Completamente invisibili	✓	✓	✓
Per quanto tempo vanno indossate le mascherine	22 ore al giorno	22 ore al giorno	22 ore al giorno, 7-15 gg ciascun set di mascherine
Utilizzo degli attachment	✓	✗	✓
Stripping	✓	✓	✓
<b>Problematiche che si possono trattare</b>	Diastemi, affollamenti, classi II e III, crossbite, morso coperto e aperto, ortodonzia pre-protetica e pre-chirurgica	Allineamento estetico trattamenti ortodontici base e complessi	Morso aperto o profondo, classe II/III, affollamento, spaziatura e morso incrociato
Analisi clinica delle criticità del trattamento	✓	✓	✗
Piano di protezione del trattamento	✓	✓	✗
Report periodici di controllo	✓	✓	✗
Splintaggio finale	✗	✓	✗
Controllo dello spostamento dei denti e delle radici	✓	✓	✗
Tempo di esistenza sul mercato (anni)	14	9	18
Risolutivi di qualsiasi tipo di malocclusione	✓	⊗	✗ allineatori trasparenti hanno difficoltà con movimenti radicali importanti
Casi in cui sono sconsigliati	Pazienti poco o non collaboranti	⊗	Pazienti poco collaboranti
Raccolta dei records spedita anche in digitale con scanner intraorali	✓ piattaforma accetta molteplici formati di scansioni 3D	✓	✓ sia impronte tradizionali, che scansioni eseguite da qualsiasi tipo di scanner
Piattaforma su cui gira programma	Windows, MacOS, web	Windows	Windows, MacOS
Controindicazioni	Nessuna, salvo verifica e approvazione del medico prescrivente	⊗	Pazienti che presentano sensibilità al materiale
<b>Elementi distintivi</b>	Casi complessi, produzione automatizzata, multi-materiali, linea di taglio selezionabile, sistema per muovere i denti	Completa assenza di attachments, due allineatori a spessore differenziato (soft-hard) per ogni movimento, estensione oltre il bordo gengivale di 2 mm, applicazione biomeccanica divot in allineatore hard, rifinitura al laser	Proprietà biomeccaniche superiori
Utilizzabili anche su pazienti con dentatura mista	✓	✓	✗
<b>Info azienda</b>	Tel. 02.50020966 info@airnivol.com www.airnivol.com	Tel. 800.031630 www.allineatorisorridi.com	www.straumann.com/clearcorrect/it/it/dentisti.html

Legenda: + approfondimento ⊕ focus prodotto ⊗ Non Fornito ✓ SI ✗ NO

Equilibratore Allineatore	FlexiLigner® KidsLigner®	I-liner	Invisalign Comprehensive Package
<b>Eptamed srl</b>	<b>FlexiLigner Srl</b>	<b>SIA Orthodontic Manufacturer</b>	<b>Align Technology, Inc</b>
Elastomerico	PU 3 layers e PET-A resiliency	PET-G	SmartTrack, materiale medicale proprietario multistrato costituito da poliuretano e co-poliestere
✓	✓	✓	✗
✗	✓	✓	✓
✓	✓	✓	✓
✗	✓	✓	✓
✗	✓	✓	✗
18 mesi	22 ore per 14 giorni	15 giorni	22 ore al giorno, con cambio settimanale suggerito
✗	✓	✓	Dipende dal piano di trattamento
✗	✓	✓	Dipende dalla condizione clinica e dal piano di trattamento
Riequilibrio delle arcate mentre si cerca un allineamento estetico, correzione della deglutizione	Ampia gamma di malocclusioni, inclusi disfunzionali, correzione di classi e trattamento adolescenti e bambini	Tutte le principali malocclusioni	Ampia gamma di malocclusioni e gestione delle tre tipologie di pazienti: adulto, adolescente e bambino
✓	✓	✓	✗
✓	✓	✓	✓
✓	✓	✗	✓
✗	✓	✗	✓
⊗	✓	✓	✓
1	9	3	27
✓	✓	✓	✓
⊗	⊗	⊗	Problematiche scheletriche la cui risoluzione è da addebitarsi a dispositivi idonei e/o chirurgia
✓ file numerico, stl, medit	✓ molteplici formati di scansioni 3D	✓	✓ scanner iTero proprietario perfettamente integrato con il sistema Invisalign
⊗	Windows, MacOS	Windows	Windows, MacOS, Cloud
⊗	⊗	Nessuna in particolare	Patologia parodontale in atto
Unico equilibratore allineatore (dispositivo miofunzionale estetico)	Casi complessi, correzione classi, disturbi dell'Atm, team di ortodontisti e ingegneri, Ortho-tuner® per le modifiche dei denti online e Conebeam, redattore foto	Trasparenza, adattabilità, precisione degli spostamenti	Tre tecnologie proprietarie Smart: materiale SmartTrack, tecnologia di progressione dentale SmartStage e feature SmartForce, SmartForce Aligner Activation: aumenta la predicibilità del movimento dentale nei casi di morso profondo, altro
✓	✓	✓	✓
Tel. 0547.483800 www.eptamed.com	Tel. 0774.050557 https://flexiligner.it/medici/	Tel. 0823.908029 www.i-liner.it	Align Technology Inc (USA) www.invisalign.com (Dati forniti da Invisalign srl (Italia) Tel. 800.141729 www.invisalign.it)

\* I prezzi si intendono al netto di IVA

# A CONFRONTO ALLINEATORI TRASPARENTI

Prodotto	Invisalign Go/Express/Plus	LINEO by Micerium Lab	MediMatch Aligners
<b>Produttore</b>	<b>Align Technology, Inc</b>	<b>Micerium Lab</b>	<b>MediMatch Dental</b>
Materiale	SmartTrack, materiale medicale proprietario multistrato costituito da poliuretano e co-poliestere	PETG	Polipropilene
Antiallergico	✗	✓	✗
Software 3d che visualizza tutti i passaggi del piano di trattamento	✓	✓	✓
Removibili	✓	✓	✓
Consente trattamento di una sola arcata	✓	✓	✓
Completamente invisibili	✗	✗	✓
Per quanto tempo vanno indossate le mascherine	22 ore al giorno	10 gg per almeno 22 ore al giorno	7-12 giorni
Utilizzo degli attachment	Dipende dal piano di trattamento	✓	✓
Stripping	Dipende dalla condizione clinica e dal piano di trattamento	✓	✓
Problematiche che si possono trattare	Affollamento, spaziatura pre-impianto, allineamenti anteriori preprotetici e prerestaurativi, trattamenti estetici	Disallineamenti, diastemi, espansioni trasversali	Casi che richiedono rotazioni inferiori ai 50° o che non presentano estrusioni eccessive
Analisi clinica delle criticità del trattamento	✗	✓	✓
Piano di protezione del trattamento	✓	✓	✓
Report periodici di controllo	✓	✓	✓
Splintaggio finale	✓	✗	✓
Controllo dello spostamento dei denti e delle radici	✓	✓	✓
Tempo di esistenza sul mercato (anni)	27	4 e mezzo	2
Risolutivi di qualsiasi tipo di malocclusione	Invisalign Go malocclusione da molto lieve a moderata	✓	✓
Casi in cui sono sconsigliati	Problematiche scheletriche la cui risoluzione è da addebitarsi a dispositivi idonei e/o chirurgia	Terze classi	Casi complessi con estrusioni o rotazioni eccessive
Raccolta dei records spedita anche in digitale con scanner intraorali	✓ scanner iTero proprietario perfettamente integrato con il sistema Invisalign	✓ tutti i formati	✓ compatibili con tutti i tipi di scanner
Piattaforma su cui gira programma	Windows, MacOS	Cloud Computing	Windows, MacOS
Controindicazioni	Patologia parodontale in atto	Nessuna	Pazienti allergici al materiale o non collaborativi
Elementi distintivi	Sistema per l'allineamento dei denti del settore anteriore in combinazione con altri trattamenti estetici o multidisciplinari, è progettato specificamente per gli odontoiatri, Tre tecnologie proprietarie Smart, altro	Consulenza clinica pre e durante il trattamento	Prezzo
Utilizzabili anche su pazienti con dentatura mista	✗	✓	✗
Info azienda	Align Technology Inc (USA) www.invisalign.com (Dati forniti da Invisalign srl (Italia)) Tel. 800.141729 www.invisalign.it)	Tel. 351.5435943 www.lineo.it	Tel. 02.42296850 www.medimatch.it

Legenda: + approfondimento ✚ focus prodotto ✖ Non Fornito ✓ SI ✗ NO



Smart Evolution	Smile Clear	SmileLine Allineatori Invisibili	Smiletech
<b>OrthoEvolution srl</b>	<b>Orthodontics High Design Srl</b>	<b>SmileLine</b>	<b>Ortodontica Italia Srl</b>
Poliestere glicolato	Memoclear pro pet-g	Pet-G Biocompatibile	Poliuretano polietilene
✓	✓	✗	✓
✓	✓	✓	✓
✓	✓	✓	✓
✓	✓	✓	✓
✓	✓	✓	✓
In base alla decisione clinica	22 ore al giorno	22 ore al giorno per 15 giorni	22 ore al giorno
✓	✓	✓	✓
✗	✓	⊗	✓
Tutte	Allineamenti estetici, affollamenti dentali	80% delle malocclusioni	Malocclusioni di I, II o III classe, morso aperto, morso profondo se non severi chiusura dei diastemi
✓	✓	✓	✓
✗	✓	✓	✗
✓	✓	✓	✓
✓	✗	✓	✗
✓	✓	✓	✗
12	10	15	18
✓	✗ i casi vengono valutati	✓	No in alcuni casi è consigliabile associarlo ad altre tecniche
Nessuna	I casi vengono valutati	Severe terze classi	Casi che richiedono un lungo periodo che può comportare perdita di collaborazione
✓	✓	✓ file da qualsiasi scanner intraorale presente sul mercato	✓ mediante un'area riservata
Windows	Windows	Windows	Windows, MacOS
Nessuna	Patologie parodontali	Nessuna	Visualizzazione radici e strutture ossee, assistenza di un tecnico dedicato, soluzioni ibride, area riservata fruibile mediante APP
Azienda proprietaria di vari brevetti quali: Expander, Traction, Sensori	Trasparenza, precisione degli spostamenti	Predicibilità del risultato finale e la trasparenza	Proprietà biomeccaniche superiori
✓	✗	✓	✓
Ortho Evolution srl Tel. 0341.322000	Tel. 051.6231626 www.smileclear.eu	Tel. 080.4713060 www.smilelineallineatori.it	Tel. 06.5750327 www.smiletech.info

\* I prezzi si intendono al netto di IVA

## Innovazioni e soluzioni per i professionisti del dentale.

Materiali, attrezzature e nuove tecnologie per offrire ai pazienti trattamenti sempre più efficaci e personalizzati.



### M.R. DEVICES

#### X50 Queendoes

Trattamento biorivitalizzante per migliorare la pelle

X50 è la migliore combinazione di Esosomi puri e Polinucleotidi per il ripristino dei tessuti del viso. Le sue caratteristiche:

- **8 miliardi di Esosomi altamente purificati per ogni singolo trattamento;**
- **alta concentrazione 155 mg di polvere liofilizzata (Esosomi);**
- **grandezza molecolare particelle 150 nm;**
- **processo di purificazione e liofilizzazione certificato;**
- **Esosomi provenienti da 4 estratti vegetali: Gambo di Centella Asiatica, Tartufo, Camelia, Stella Alpina.**
- **Polinucleotidi estratti da salmone**
- **prodotto sterile e apirogeno**

[www.mrdevices.it](http://www.mrdevices.it)



### STRATASYS

#### Resina TrueDent-D™

Definisce un nuovo livello di prestazioni grazie alle proprietà avanzate del materiale che migliorano l'adattamento, la forma, la funzione e l'estetica.

TrueDent-D™ è una resina innovativa marcata CE (Classe I) per protesi dentarie complete e parziali realizzate con la stampante **3D J5 DentaJet**. Questo materiale esclusivo permette di produrre **lotti di protesi complete in un unico pezzo e a colori**. Disponibile in 5 colori di partenza per creare un'ampia gamma di tonalità realistiche per la base e per i denti (ciano, magenta, giallo, bianco, trasparente), utilizzando il materiale di supporto TrueDent-D™.

[www.stratasys.com](http://www.stratasys.com)



### DENTAT

#### Ozone DTA J500

Elimina il 99% dei batteri in 20 secondi

Ozonoterapia per:

- **Cura delle carie infantili**
- **Trattamento delle tasche parodontali, delle gengiviti, di herpes e afte, stomatiti**
- **Sterilizzazione cavità dentali, canali radicolari**
- **Disinfezione ferite post chirurgiche**
- **Cura e prevenzione perimplantite**
- **Sbiancamento denti.**

Ozonoterapia, veloce, indolore, sicura.

Distributore: Dentat

[testa@reinhold.it](mailto:testa@reinhold.it)



## HALEON

### Sensodyne

Linea Sensodyne Expert Protect

Tra le principali cause della sensibilità dentinale, troviamo: **attacchi acidi (estrinseci o intrinseci), che possono causare un indebolimento della superficie dello smalto** oppure **scarsa igiene orale e accumulo di placca, che rappresentano fattori di rischio significativi per l'insorgenza di ipersensibilità**.

La **linea Sensodyne Expert Protect**, offre una risposta mirata alle diverse cause e fattori predisponenti della sensibilità dentinale.

- **Sensodyne Sollievo Immediato:** ideale per le persone che ricercano un rapido sollievo dalla sensibilità dentinale.
- **Sensodyne Rinforzo Intensivo Smalto:** da consigliare a tutte quelle persone che assumono frequentemente cibi acidi e bevande acide e soffrono di sensibilità dentinale a causa di usura dello smalto.
- **Sensodyne Doppia Azione:** ideale per tutte quelle persone che soffrono di sensibilità dentinale a causa di accumulo di placca legata ad una scarsa igiene orale, anche a seguito dell'utilizzo di apparecchi ortodontici.

[bit.ly/haleon\\_oral\\_health](http://bit.ly/haleon_oral_health)

## ALIGN TECHNOLOGY, INC.

### Invisalign® Palatal Expander System

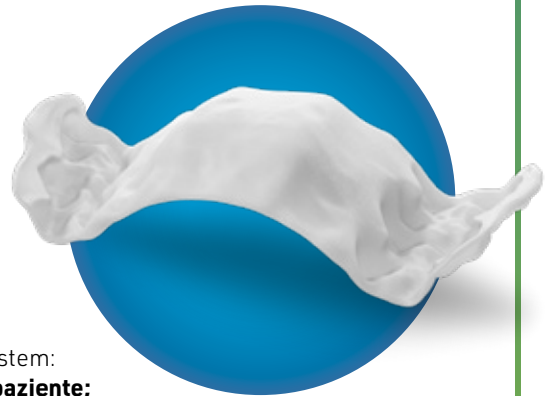
Plasmare il futuro del trattamento per i pazienti più giovani

Un nuovo approccio rivoluzionario e clinicamente efficace all'espansione scheletrica, personalizzato e stampato in 3D.

Vantaggi del trattamento intercettivo con Invisalign® Palatal Expander System:

- **copertura palatale con spessore personalizzato per adattarsi a ogni paziente;**
- **superficie linguale uniforme per il comfort del paziente;**
- **maniglia di rimozione per facilitare l'inserimento e la rimozione;**
- **stampato in 3D e personalizzato in base all'anatomia specifica di ogni paziente.**

Scopri di più su: [invisalign.com](http://invisalign.com)



## IDS

### Blancone XPower Clean&White

Tecnologia evoluta per l'igiene dentale

Blancone XPower Clean&White combina **igiene dentale avanzata e sbiancamento professionale in una seduta confortevole di soli 45 minuti**. Grazie all'uso di polveri per profilassi e al rilevatore di placca, rimuove il biofilm in modo rapido ed efficace. Il trattamento sbiancante ripristina la **luminosità dello smalto in soli 10 minuti**, senza protezione gengivale e senza causare sensibilità. Una soluzione clinica ed estetica che attira e fidelizza i pazienti.

[cleanwhitepro.eu](http://cleanwhitepro.eu)

#ZOOMPRODOTTI



Dr.ssa Giusy Ciani

Coach professionista  
CEO Mediface  
International School  
Aesthetic Medicine



## La **GOVERNANCE CLINICA** quale **FATTORE DI SUCCESSO**

I principi della governance clinica prevedono che al centro della condivisione dell'intera organizzazione dello studio dentistico ci sia: il **bisogno di salute** del paziente.

Il monitoraggio dell'accesso alle prestazioni e il costante miglioramento, le buone pratiche, la qualità del servizio offerto resa disponibile al nostro paziente con le corrette informazioni, rappresentano le radici di uno studio dentistico di successo, fondato sull'etica, la deontologia e la responsabilità sociale.

*"Il tuo marchio è ciò che la gente dice di te quando non sei nella stanza"*  
(Jeff Bezos, CEO di Amazon)

Uno studio dentistico di successo deve necessariamente comunicare empatia con tutti, parlare di

Medicina Estetica del viso e di Odontoiatria, destinando un messaggio comune all'"intera famiglia" dal bambino all'adulto, all'anziano, valorizzando il concetto di prevenzione quale punto di forza e fidelizzazione del paziente alimentando altresì una cultura della salute. Un tempo il professionista sanitario veniva considerato nella sua individualità, oggi si rende necessaria cooperazione e organizzazione dell'intera struttura a lui riconducibile, sia esso uno studio dentistico monoprofessionale che una struttura sanitaria di natura complessa. In questo scenario, è fondamentale condividere formazione e informazione delle risorse presenti nello studio, incluse tutte le figure a corredo.

### Medicina estetica del viso: un approccio integrato

La medicina estetica del viso, meglio definita dal Prof. Antonio Guida (presidente nazionale SIMEO) "Terapie estetiche del viso" sottolineando che non esiste una medicina antiestetica, richiede un approccio multidisciplinare, che coinvolge tutte le figure presenti in uno studio dentistico, dall'ASO alla Segretaria, agli eventuali collaboratori o consulenti. L'indagine da sottoporre ai pazienti acquisiti e nuovi in occasione della pianificazione di appuntamenti, prevede un'intervista di gradimento delle terapie estetiche di natura iniettiva o strumentale, differenziando le terapie mininvasive e non invasive di tipo iniettivo e non, anche sottolineando l'importanza di una medicina estetica di tipo rigenerativo e preventivo.

### Dalla pianificazione alla personalizzazione del trattamento estetico

La finalizzazione di un piano di trattamento di natura estetica richiede una specifica attenzione al processo di studio: dall'accoglienza del nostro paziente fino alla dimissione con le raccomandazioni, nonché alla finalizzazione economica del percorso di miglioramento estetico costruito "ad perso-

nam". In medicina estetica la "personalizzazione" è d'obbligo, non esiste una terapia replicabile, ma esistono pazienti con caratteristiche diverse che richiedono trattamenti indicati per tipologia di risposta biologica, profilo psicologico, adattabilità al trattamento, disponibilità.

### Il valore della formazione per il successo delle terapie estetiche

La formazione rappresenta la fonte primaria del successo di un professionista che sceglie di intraprendere e inserire nel proprio studio la proposta relativa alle terapie estetiche del viso. Una formazione completa che alimenti le skills di competenza e relazione in modo trasversale, destinata all'intero team di studio, a partire dagli aspetti medico legali, fiscali e autorizzativi in materia, fino alla pratica clinica, che non può essere riferita al risultato di un giorno di corso, ma deve al contrario rappresentare il risultato di un percorso ad ampio spettro: che avvicini il Professionista sanitario alla comprensione dell'armonia di un volto nel rispetto dei canoni matematici di definizione del concetto di bellezza, senza trascurare il benessere psico-sociale di un paziente, che affida la propria percezione a chi ne deve tutelare innanzitutto la salute.



**3shape**

Vuoi **sostituire** il tuo scanner intraorale?  
Approfitta dello sconto riservato ai possessori di scanner intraorale 3Shape o di terze parti

**25% di sconto\***

\*sull'acquisto di un nuovo scanner

a cura di HuFriedyGroup



**Dr. Claudio Pasquale, PhD**

*Laureato in Igiene dentale con lode presso l'Università degli Studi di Milano nell'anno accademico 2006/2007. Laurea specialistica in Scienze delle professioni sanitarie e dell'assistenza tecnica con lode presso l'Università La Sapienza di Roma. Dottorato in ingegneria meccanica all'università di Genova.*

**Dr. Pasquale, cosa pensa di Sterify Gel, la soluzione innovativa per il trattamento delle malattie parodontali recentemente presentata da HuFriedyGroup?**

Si tratta sicuramente di un prodotto versatile che offre un valido supporto nel trattamento parodontale. È fondamentale sottolineare, però, che nessuna nuova tecnologia o prodotto può sostituire le pratiche di base che un professionista deve padroneggiare.

Un aspetto particolarmente interessante di questo prodotto è la sua capacità di sigillare l'ingresso della tasca parodontale. Questo si rivela estremamente utile per prevenire sovra-infezioni dovute alla ripopolazione batterica, contribuendo a stabilizzare i risultati ottenuti con le terapie tradizionali.

**Come ha trovato l'applicazione di Sterify Gel in termini di facilità d'uso?**

Per quanto riguarda la facilità di applicazione di Sterify Gel è sicuramente importante che il professionista possieda una buona manualità per utilizzare il prodotto nella maniera più efficace possibile.

Tuttavia, una volta acquisita la tecnica corretta e dopo aver acquisito familiarità con il prodotto, Sterify Gel si rivela uno strumento estremamente valido e versatile, in grado di offrire soluzioni pratiche e confortevoli per tutti i professionisti che lo utilizzano nel trattamento parodontale.

**Dopo quanto tempo ne ha osservato i primi benefici?**

I primi benefici di Sterify Gel sono spesso evidenti già dopo poco tempo dal trattamento. Oltre alla capacità di recupero della profondità di tasca, il prodotto si distingue per la sua capacità di ridurre rapidamente i parametri infiammatori nei tessuti parodontali e perimplantari.

## Sterify Gel: innovazione e versatilità nel trattamento parodontale

### Intervista al Dr. Claudio Pasquale

In una sola settimana, è possibile osservare un miglioramento significativo delle condizioni dei tessuti. Questo è particolarmente vantaggioso quando Sterify Gel viene utilizzato dopo una pulizia accurata e una levigatura radicolare, o in seguito a trattamenti specifici per la perimplantite. Grazie alla sua azione, Sterify Gel favorisce una guarigione più efficace e veloce dei tessuti molli, come la mucosa e l'epitelio circolare, contribuendo al successo complessivo del trattamento parodontale e perimplantare.

**Possiamo dire quindi che questi sono anche i principali benefici che l'hanno indotta a continuare a utilizzare il gel?**

Sicuramente sì. L'utilizzo di Sterify Gel offre benefici tangibili fin dalle prime fasi del trattamento. La possibilità di osservare anche minimi cambiamenti, rispetto a un trattamento tradizionale, incoraggia sia il professionista che il paziente a proseguire con la terapia.

Con il passare del tempo, i risultati ottenuti con Sterify Gel diventano sempre più evidenti. Studi radiografici hanno dimostrato miglioramenti notevoli nel corso dei mesi e degli anni, confermando l'efficacia del prodotto nel mantenimento della salute parodontale e perimplantare a lungo termine.

**In quali tipi di casi ha utilizzato il prodotto?**

Sterify Gel si rivela utile in diverse situazioni, dai casi più semplici di tasche parodontali infiammate fino a interventi più complessi come il trattamento di perimplantiti. Possiamo tranquillamente dire che, in generale, Sterify Gel può essere utilizzato in tutti i casi in cui si desidera ottenere un miglioramento dei tessuti parodontali e perimplantari.

**Qual è la caratteristica di Sterify Gel che ritiene più distintiva rispetto ad altre soluzioni che si trovano sul mercato?**

L'aspetto più distintivo di Sterify Gel risiede nella sua formulazione unica, priva di farmaci come disinfettanti, clorexidina o antibiotici. Questa caratteristica elimina il rischio di sviluppare resistenza batterica, un problema crescente con l'uso prolungato di agenti antimicrobici. Grazie a questa peculiarità, Sterify Gel può essere utilizzato in un'ampia gamma di pazienti, offrendo un'alternativa efficace e sicura per il trattamento delle patologie parodontali e perimplantari.


 PRODOTTO  
IN COPERTINA

# iTero™ Design Suite:

la nuova frontiera della stampa 3D in studio  
per flussi di lavoro digitali intuitivi e integrati

**Un nuovo importante sviluppo dello scanner iTero™ è la funzionalità di progettazione intuitiva per la stampa 3D in studio, iTero™ Design Suite.**

La stampa 3D sta diventando sempre più popolare e accessibile come soluzione di risparmio di tempo alla poltrona, e **iTero™ Design Suite** è una soluzione CAD guidata dall'intelligenza artificiale per i medici che desiderano avviare o ottimizzare i flussi di lavoro di stampa 3D nel proprio studio.

Offre ai medici un modo intuitivo di progettare la stampa 3D in studio di modelli, bite splint e restauri sfruttando la potenza del software CAD/CAM exocad™ con applicazioni di progettazione semplificate.

Perfettamente integrato con le principali stampanti 3D, è stata progettata per incrementare l'efficienza dello studio e migliorare l'esperienza dei pazienti, riducendo i tempi di trattamento grazie a un modo intuitivo di progettare la stampa 3D in studio.

**iTero™ Design Suite** arricchisce la piattaforma digitale Align™, che offre un portafoglio innovativo di tecnologie incentrate sul medico che consente flussi di lavoro end-to-end senza soluzione di continuità.



← Scopri di più su iTero Lumina™ e iTero™ Design Suite inquadrando il QR code

FEEDBACK



**Il Dr. Luca Lavorgna ha dichiarato:**

*"iTero™ Design Suite rappresenta la piattaforma digitale di Align che offre ai dentisti l'indiscutibile vantaggio di associare le forti potenzialità del software di modellazione CAD più utilizzato dagli odontotecnici, exocad™, all'innovazione tecnologica del 3D-printing. Tutto questo è integrato nel dispositivo di scansione intraorale iTero™, semplificando l'accesso al mondo digitale per qualsiasi clinico."*

## 60 anni di Orotol e dei sistemi di aspirazione

### Un anniversario importante per le soluzioni integrate firmate Dürr Dental

Lo scorso anno Dürr Dental ha raggiunto un traguardo importante: 60 anni dall'introduzione dei sistemi di aspirazione dentale.

Questa innovazione, introdotta negli anni '60, ha trasformato l'odontoiatria, portando benefici duraturi di cui professionisti e pazienti continuano a beneficiare.

Grazie a questi sistemi, è stato possibile trattare i pazienti in posizione reclinata e migliorare significativamente gli standard di prevenzione delle infezioni. Tuttavia, per garantire il loro utilizzo continuativo, è stata fondamentale un'altra invenzione di Dürr Dental del 1965: la disinfezione con Orotol.



Concentrato liquido senza schiuma per disinfezione, deodorizzazione, pulizia e manutenzione simultanee di tutti i sistemi di aspirazione e i separatori di amalgama.

- Battericida (TB inclusa)
- Elimina, disinfetta il biofilm e previene l'ostruzione causata da sangue e proteine
- Ideale con il pulente per sistemi d'aspirazione MD 555 cleaner

**L'inizio di un'era: il primo Orotol**  
L'invenzione di Orotol ha reso possibile l'impiego sicuro e duraturo dei sistemi di aspirazione.

Durante l'uso, infatti, sostanze organiche come saliva, sangue e residui inorganici si accumulano nell'aspiratore, creando un ambiente ideale per batteri e funghi. Senza un prodotto specifico per la pulizia e la disinfezione, il funzionamento a lungo termine verrebbe compromesso. Walter Dürr e Ludwig Pflug, fondatori dell'azienda, hanno

affrontato questa sfida facendo i primi esperimenti in un semplice bagno di casa. **Il risultato fu una soluzione unica e sicura per i sistemi di aspirazione: Orotol.**

**La chiave del successo: un prodotto su misura**

Il successo di Orotol risiede nella sua formulazione, che risponde alle esigenze specifiche dei sistemi di aspirazione.

**Il prodotto è stato concepito per funzionare con acqua fredda ed**

**evitare la formazione di schiuma.** L'uso di acqua calda, infatti, è altamente sconsigliato: a soli 40°C, le proteine presenti nei residui organici iniziano a coagulare, rischiando di ostruire il sistema. Inoltre, la schiuma, se presente, non solo ostacola il processo di aspirazione, ma può anche causare guasti significativi.

**Un'innovazione che ha segnato la storia dell'igiene dentale**

Orotol è stato il primo disinfettante ideato appositamente per i sistemi di aspirazione e, ancora oggi, è tra i prodotti più utilizzati nel settore in tutto il mondo. Questa invenzione non solo ha prolungato la vita degli aspiratori, ma ha anche dato origine alla divisione di Dürr Dental dedicata all'igiene. Da allora, l'azienda ha sviluppato soluzioni avanzate per la prevenzione delle infezioni e l'igiene odontoiatrica, diventando un punto di riferimento globale con una presenza in oltre 100 Paesi.

**Qualità e innovazione: i pilastri di Dürr Dental**

Dürr Dental si distingue per la qualità e l'affidabilità dei suoi prodotti, che soddisfano le esigenze sempre più complesse degli studi dentistici. La gamma aziendale include soluzioni innovative come **il detergente MD 555**, ideale per gli studi che utilizzano polveri per profilassi e prodotti poco solubili, lo **speciale flacone OroCup**, che rende sicura e completa la detersione all'interno dei tubi, e le **varianti ecologiche MD 555 Cleaner Organic e Orotol plus pH 7**.

Un elemento distintivo rimane invariato: tutti i prodotti per l'igiene Dürr Dental sono ancora rigorosamente realizzati in Dürr Dental, Germania, a testimonianza di un impegno costante verso l'eccellenza.

Per informazioni  
Dürr Dental  
[www.duerrdental.com](http://www.duerrdental.com)



## Kettenbach Dental è stata ancora una volta premiata da "The Dental Advisor" negli USA

### Panasil® si conferma ancora una volta un prodotto di alta qualità

Panasil® si aggiudica così l'attributo di Prodotto Preferito 2025 nella categoria dei materiali da impronta per un altro anno consecutivo. I giudici sono rimasti particolarmente colpiti dalle proprietà del prodotto e dalla sua facilità d'uso nella pratica quotidiana.

#### Preferred Product 2025

Panasil®, il materiale da impronta di precisione, è un classico moderno che offre supporto e correzione per ogni indicazione e tecnica. Grazie alla sua spiccata idrofilia, consente impronte di alta qualità anche in ambiente

umido. I giurati lo considerano il loro materiale preferito per precisione e affidabilità, caratteristiche che ne hanno segnato il successo dal 1982 con il lancio di Panasil® Putty.

Oggi, Panasil® è una famiglia di prodotti ad alte prestazioni: oltre al putty pasta-pasta, include materiali con diverse viscosità per l'impronta di precisione, come Panasil® Tray per la tecnica a doppia miscelazione, Panasil® Binetics putty per la miscelazione dinamica e Panasil® monophase Medium per impronte monofasiche. Completano la gamma siliconi a viscosità bassa

e molto bassa (Panasil® initial contact Light, X-Light e Regular). **Kettenbach Dental** offre attualmente **13 diversi materiali da impronta con il marchio Panasil®**. Per ogni tecnica d'impronta e indicazione è disponibile il materiale d'impronta giusto,

ovviamente abbinato in modo ottimale. Ogni utilizzatore troverà il "suo" materiale.

Per informazioni  
**Kettenbach Dental**  
[www.kettenbach-dental.it](http://www.kettenbach-dental.it)



## HORIZON BLUE

### L'evoluzione dei gestionali per dentisti

- ✓ Abbonamento annuale assistenza remota e aggiornamenti inclusi
- ✓ Agenda sincronizzata Google Calendar
- ✓ Invio di Whatsapp, Sms, Email
- ✓ Invio automatico al sistema TS e SDI
- ✓ Invio triage, anamnesi, consensi con firma calligrafa ai pazienti tramite Whatsapp o Sms
- ✓ Conversione gratuita da altri gestionali

**NEW** **Pagina Web dello Studio gestita da Horizon**  
Horizon genera una Pagina Web personale per ogni Studio con i contatti, posizione, orari studio, social, prenotazione via email, che integrandosi alla messaggistica Whtsapp/Sms diventa un efficace strumento marketing

Inquadra il QR Code per vedere un esempio

[www.caes.it](http://www.caes.it) / [info@caes.it](mailto:info@caes.it)  
tel 06.94316041 / whatsapp 347.2535621 / FB @CaesSoftware

## Micerium presenta il nuovo cemento per faccette Ena Cem HV



Ena Cem HV è un composito Flow, fotopolimerizzabile, ad alta viscosità, messo a punto in collaborazione con il Dr. Lorenzo Vanini, che valorizza l'estetica delle faccette sia in ceramica che composito. Il cemento flow Ena Cem HV, è privo di Bis-GMA (BPA free) possiede un'alta percentuale di riempitivo (80%) ed altissime caratteristiche di resistenza e di durezza che garantiscono

risultati durevoli nel tempo mantenendo uno spessore minimo (26 µm). Inoltre, Ena Cem HV ha un'alta viscosità (ca 600 Pas) e un'alta tiosotropia che agevolano le fasi di applicazione del cemento e di rimozione degli eccessi.

Ena Cem HV è disponibile in 6 tonalità color dentina fluorescenti **BD0** (Bleach), **BD1** (A1\*), **BD2** (A2\*), **BD3** (A3\*), **BD4** (A4\*), **CPCBDU** universale

trasparente, che garantiscono un perfetto adattamento cromatico e danno luminosità alle faccette di alta estetica in composito e ceramica. Le stesse colorazioni sono disponibili nella versione Try-In per effettuare la prova del colore. Ena Cem HV può essere utilizzato per cementazione di restauri indiretti con spessori inferiori a 2 mm, mentre per quelli superiori a 2 mm, si può utilizzare il cemento duale Ena Cem HF. La linea è completata dal primer e dal cemento Ena Cem Z specifici per la cementazione dei restauri in zirconio. Infine Ena Soft Flow è un composito fotopolimerizzabile fluido, che rimane soffice dopo la polimerizzazione. Si adatta perfettamente alle preparazioni e al provvisorio creando una

microribatura che chiude e sigilla perfettamente i margini. Ideale per cementare le faccette provvisorie, crea una ritenzione ideale, si rimuove facilmente senza lasciare alcun residuo e non irrita i tessuti gengivali.

\* Vita è un marchio registrato di Vita Zahnfabrik H. Rauter mbH & Co. KG. Bad Säckingen - D

Per informazioni  
Micerium S.p.a  
Via G. Marconi, 83  
16036 Avegno (GE)  
Tel. 0185.7887870  
[ordini@micerium.it](mailto:ordini@micerium.it)  
[www.micerium.it](http://www.micerium.it)

## SHOFU - NUOVA EyeSpecial C-V

### La nuova fotocamera per la fotografia dentale, ora con Wi-Fi!

Grazie alle sue nuove funzioni speciali intelligenti, la nuova fotocamera dentale **SHOFU EyeSpecial C-V** è diventata fondamentale negli studi dentistici e nei laboratori odontotecnici dove è indispensabile avere una documentazione di immagini professionali. È facile da utilizzare, leggera (540 g.) e intuitiva (dotata di 8 programmi specifici impostati per fotografie dentali). È possibile valutare immediatamente i dati delle immagini, modificare le foto con le opzioni desiderate, fornisce ottimi risultati riproducibili e il suo utilizzo può essere delegato alle assistenti senza il bisogno di una formazione specifica, lunga e costosa. La quinta ge-

nerazione della fotocamera, ora ancora più compatta e leggera, è dotata di una nuova funzione Wi-Fi che permette di salvare i dati direttamente sul PC e archivarli con il software di gestione delle immagini "SureFile". La connessione Wi-Fi si stabilisce facilmente tramite il vostro router. Anche la funzione video è stata migliorata e ora controlla la nitidezza delle registrazioni grazie all'autofocus continuo. Il sistema di flash intelligente FlashMatic assicura la luce corretta. Quest'ultimo adatta automaticamente la durata e l'intensità del flash e crea così condizioni controllate per un'esposizione ottimale e immagini con colori reali indipendenti-



mente dalle condizioni di luce circostante. Riassumendo, **EyeSpecial C-V** è una fotocamera compatta, universale e facile da utilizzare, che permette una documentazione fotografica di qualità elevata senza l'acquisto di ulteriori accessori. **EyeSpecial C-V** è un ausilio prezioso nel lavoro quotidiano non solo per chi si avvicina per la prima volta alla fotografia dentale ma anche per chi ha una grande esperienza in campo fotogra-

fico. Ora, concentratevi solo sul soggetto e scattate... **la nuova fotocamera EyeSpecial C-V penserà a tutto il resto!**

Per informazioni  
Shofu  
Giansoldati Giovanni  
Tel. 328.8829022  
[giansoldati@shofu.it](mailto:giansoldati@shofu.it)  
Corrado Garro  
Tel. 340.2577184  
[garro@shofu.it](mailto:garro@shofu.it)

**SCOPRITE TUTTE LE**

**15**

**INNOVAZIONI  
ALL'IDS!**



Maggiori informazioni sulle nostre novità nel portfolio prodotti sono disponibili non solo presso il nostro **stand C40, D40 - D41** nel **padiglione 1.2** all'IDS 2025, ma anche online su: [bit.ly/agIDS2025](https://bit.ly/agIDS2025)

# Work for a Smile.



## **ceramill® motion 3 air**

**Subito pronto all'uso con compressore integrato per un vero Plug & Play!**

Design compatto, touchscreen da 10" e flussi di lavoro guidati offrono tutto il necessario per una produzione rapida, precisa e intuitiva – senza alcuna periferica aggiuntiva.



## **ceramill® matron**

**Più potente, più veloce e più intelligente – progettato appositamente per la lavorazione dei metalli.**

Fresate CoCr e titanio fino a 16 mm internamente con velocità e precisione senza pari - con mandrino di fresaggio intercambiabile da 3 o 6 mm. Caricatore Performance Blank completamente automatico, innovativo braccio Vmax per massima potenza e precisione, display touch da 21,5 pollici e molto altro.



ESPANSIONE DEL PORTAFOGLIO!

## **zolid bion**

**Più di un semplice zirconio 3D.**

Ora disponibile anche con altezza 30 mm e con copertura completa dei colori, inclusi i colori Bleach BL0 e BL4! Zolid Bion combina un'estetica eccellente con sicurezza funzionale. Più veloce che mai. Zolid Bion: **Il Gamechanger.**



ORA DISPONIBILE!

## **zolid naturals**

**Easy esthetics, every time. La soluzione di colorazione per l'ossido di zirconio!**

Con poche pennellate, conferite maggiore naturalezza ai restauri monolitici o anatomicamente ridotti con Zolid Naturals – per un'estetica individuale in un attimo.

## Stela: la soluzione moderna per i restauri dentali

L'amalgama dentale è stato il materiale di riferimento per otturazioni e restauri dentali per decenni. Tuttavia, oggi, stanno emergendo soluzioni più sicure ed efficienti. Frutto di anni di ricerca e sviluppo, Stela rappresenta il vertice dell'innovazione e si configura come una delle opzioni più affidabili tra i prodotti disponibili sul mercato, anche a livello internazionale.

Quali sono i suoi principali vantaggi?

### Sicurezza e biocompatibilità

L'amalgama contiene mercurio, elemento potenzialmente dannoso soprattutto per bambini e donne in gravidanza. Stela, è privo di sostanze nocive ed



è biocompatibile, garantendo maggiore sicurezza per pazienti e ambiente.

### Polimerizzazione rapida e applicazione semplificata

Stela riduce i tempi operativi senza compromettere la qualità grazie al sistema di polimerizzazione in soli 15 secondi. La sua formula in due fasi sem-

plifica l'applicazione, riducendo al minimo il rischio di errori e migliorando l'efficienza operativa.

### Versatilità clinica

Oltre alle otturazioni, Stela è utilizzabile nei restauri dentali di classe I, II, III e V, offrendo flessibilità nelle applicazioni cliniche.

### Estetica superiore

Stela offre un'estetica migliorata rispetto all'amalgama, permettendo di realizzare restauri che si integrano armoniosamente con i denti naturali e semplifica il protocollo di trattamento consentendo una maggiore focalizzazione sull'assistenza al paziente.

### Un futuro senza amalgama

A partire dal 1° gennaio 2025, l'uso dell'amalgama dentale è stato vietato a causa dei rischi per la salute e l'ambiente. Stela rappresenta il futuro dei restauri dentali, unendo sicurezza, prestazioni elevate e performance superiori.

Per informazioni  
1Flex

Tel. 0775.202311  
[www.1flex.it](http://www.1flex.it)

## Prettau® Skin®: le faccette ultrasottili che rivoluzionano l'odontoiatria mininvasiva

### L'esperienza clinica dei pazienti

In passato, non andavo mai dal dentista perché mi sentivo molto a disagio. Tuttavia, a causa di un incidente a circa 12 anni, ho perso metà del mio incisivo. A quel tempo, il dentista mi disse che l'unico trattamento possibile era l'otturazione in resina. Sfortunatamente, questa soluzione non si è rivelata molto estetica: la parte in resina diventava sempre più sottile e scura, richiedendo diversi interventi di sostituzione. Quindi abbiamo optato per una faccetta senza preparazione, che seppur migliore, non mi donava la tranquillità necessaria per poter ridere liberamente. Così,

ho deciso di rivolgermi nuovamente al dentista, che mi ha proposto un trattamento innovativo con faccette in zirconia ultrasottili **Prettau® Skin®**.

Grazie a questa nuova tecnica sarebbe stato necessario rimuovere solo poco o addirittura nulla della mia dentizione naturale. Ero un po' spaventato perché il mio dente fratturato è sempre stato un po' sensibile, pensavo che potesse essere doloroso; invece, la procedura è stata rapida e semplice.

Per quanto riguarda il risultato finale, sono decisamente soddisfatto. Pensavo sarebbe stato



difficile ottenere una riproduzione naturale della tonalità, senza che si percepisse la linea di transizione con il dente naturale, come in passato. Ora, non vedo alcuna differenza. I cambiamenti ai miei denti sono stati molto piccoli, ma l'effetto è stato impressionante. Sono davvero orgoglioso del mio nuovo sorriso. Ora rido liberamente e

con gusto, e sento di avere un atteggiamento più propositivo verso la vita, con effetti positivi non solo sulle mie condizioni di salute generale, ma anche sulle mie relazioni.

Per informazioni  
Zirkonzahn

Tel. 0474.066680  
[www.zirkonzahn.com](http://www.zirkonzahn.com)

# Riflessioni di un compleanno

40 anni di eccellenza  
e innovazione nel settore  
dentale un viaggio tra successi,  
sfide e visioni per il futuro

## Un traguardo incredibile, quali sono i vostri pensieri a riguardo?

I compleanni hanno in sé un elemento positivo e alquanto significativo: ci obbligano a valutare il nostro vissuto, a tirare il totale del valore di quanto fatto, a fotografare l'istante della nostra esperienza e del nostro vissuto, a dirci quanta strada ancora si è in grado di fare e quante cose ancora ci sono e/o ci saranno da fare.

Ancora più particolare è quando il compleanno è ricorrenza non di una persona ma di un'azienda, di una struttura commerciale e/o industriale, quando vi è un insieme di persone con cui festeggiare!

**La DENTITALIA in questo nuovo anno festeggia i suoi 40 anni di attività (1985 - 2025).**

## Oggi più che mai prevedere il futuro diventa un arduo compito, che idea avete di quello che sarà?

Nel mondo attuale dove continuamente e con uno stillicidio comunicativo assordante ci viene detto che i sistemi evoluti "Artificiali" sostituiranno significativamente molte attività umane, da esperti del settore sentiamo di esprimere una certa preoccupazione sulle dinamiche di cambiamento delle relazioni sociali che questo comporterà, non avendo piena fiducia di quanto leali siano e saranno le strutture proprietarie di queste tecnologie, con un forte impatto sociologico e



Da sinistra verso destra, **Nicola Nettis** CEO, **Alberto Nettis** responsabile digital e formazione, **Stefano Ronga** socio e responsabile ortodonzia, **Giada Ronga** responsabile ortodonzia invisibile.

le incredibili trasformazioni che determineranno.

In ragione di questo non possiamo che essere felici di aver vissuto, con tutte le persone che oggi sono operative e presenti in azienda, un percorso così lungo, una dimensione di tempo infinita che è esso stesso giudice supremo delle nostre capacità di esserci e di voler fortemente vincere contro la disgregazione e la mortificazione della sconfitta, vincendo stando insieme, superando le avversità, lottando contro tutto quello che è stato di ostacolo al nostro percorso, per andare dritti verso il futuro!

Ringraziamo fortemente tutte le persone che in questi 40 anni hanno contribuito, anche se alcuni limitatamente e parzialmente, alla definizione e modellazione di quello che l'azienda è oggi, del modello che rappresenta.

In questo momento stiamo lavorando sodo con l'idea di rafforzare ancora di più le fondamenta della nostra realtà con l'obiettivo di raggiungere

traguardi ancora più ambiziosi. Siamo sicuri che i giovani che rappresentano oggi l'azienda e tutti coloro i quali si aggiungeranno in futuro, saranno in grado di vincere queste sfide e proiettare la DENTITALIA verso altri 40 anni di successi.

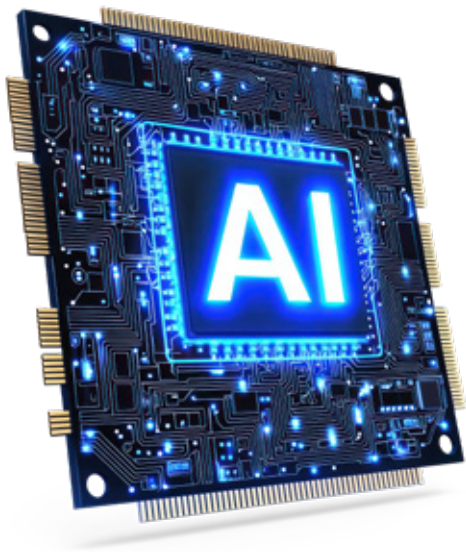
## Cosa ha voluto dire DENTITALIA per il settore in questi 40 anni?

Dalla sua nascita la DENTITALIA ha avuto sempre chiaro il suo percorso con l'obiettivo di dover sviluppare ed assorbire in essa **la qualità** in ogni sua forma. La qualità delle persone misurata dalla capacità di sapersi relazionare con gli altri, dalla tipologia del risultato, dalla metodologia operativa praticata, dal linguaggio utilizzato, dall'empatia espressa, dalla cultura presente nelle proprie e personali riflessioni, inseguendo il miglior risultato conoscendo bene ed accettando le proprie personali imperfezioni. Altro importante paradigma sono **le competenze** tecniche e professionali.

Le competenze necessarie per saper scegliere i migliori prodotti, per capire quali fossero le reali necessità del mercato, per relazionarsi ad alto livello con i migliori professionisti, per commettere sempre meno errori, per questo motivo da subito abbiamo pensato di sostenere la nostra attività commerciale assumendoci la responsabilità della formazione clinica dei nostri clienti, il nostro settore corsi è stato ed è ancora oggi il nostro fiore all'occhiello. Non vi è altra modalità di progresso se non c'è conoscenza, non ci può essere sviluppo economico senza il progresso delle persone. Festeggiamo questo compleanno con la certezza che si può fare meglio e di più.

**Buon compleanno DENTITALIA.**

Per informazioni  
**DENTITALIA**  
Tel. 080.5348 883  
[info@dentitalia.it](mailto:info@dentitalia.it)



L'American Dental Association (ADA) ha lavorato attivamente per **definire criteri** che possano guidare i professionisti del settore nella valutazione e integrazione dell'IA nella pratica clinica e amministrativa.

*"In quest'era di rapido progresso tecnologico, la necessità di una guida sull'uso responsabile dell'intelligenza artificiale in odontoiatria è più grande che mai"*, afferma **Robert Faiella, DMD, presidente dell'ADA Standards Working Group 12.7 su Intelligenza Artificiale e Aumentata in Odontoiatria**. *"Adottando standard consolidati e rimanendo informati sulle migliori pratiche in evoluzione, i dentisti possono sfruttare il potenziale trasformativo dell'intelligenza artificiale mantenendo al contempo i propri obblighi etici e professionali per fornire cure sicure, efficaci ed eque"*.

L'ADA ha pubblicato diversi documenti che delineano gli standard attuali e futuri per l'impiego dell'IA nel settore dentale.

#### Documenti e standard dell'ADA sull'IA in odontoiatria

##### ADA White Paper n. 1106:2022

- Questo documento fornisce una panoramica dell'uso dell'IA e dell'intelligenza aumentata in odontoiatria, coprendo diverse discipline cliniche come prevenzione, implantologia, endodonzia e imaging digitale.
- Affronta anche aspetti non clinici, inclusi l'elaborazione dei reclami, la garanzia della qualità e l'integrità dei pagamenti.
- Include informazioni sul contesto normativo attuale.

##### Rapporto tecnico ADA n. 1109:2025

- Sottolinea l'importanza di un set di dati indipendente per convalidare gli algoritmi di IA utilizzati nell'analisi delle immagini dentali 2D.
- Prospetta la necessità di dati di riferimento verificabili e mantenuti da una terza parte indipendente.
- Definisce principi generali per la protezione dei dati e la sicurezza per prevenire pregiudizi algoritmici.

##### Standard ANSI/ADA n. 1110-1:2025

- Stabilisce criteri standardizzati per l'annotazione e la raccolta di dati da radiografie 2D.
- Identifica le annotazioni necessarie per garantire un uso efficace dell'IA in fase diagnostica e decisionale.
- Definisce le modalità di scambio delle immagini tra i professionisti sanitari, facilitando diagnosi e trattamenti basati su IA.

## NORMATIVE

# Standard e linee guida per l'Intelligenza Artificiale

L'intelligenza artificiale e l'intelligenza aumentata stanno rivoluzionando il settore odontoiatrico, migliorando diagnosi, trattamenti e gestione amministrativa e con la crescente adozione di queste tecnologie emerge la necessità di regolamentazioni e standard per garantire un utilizzo etico e sicuro.

#### L'iniziativa internazionale: la proposta ISO 18374

Oltre agli standard nazionali, l'ADA sta collaborando allo sviluppo del primo standard internazionale per l'IA in odontoiatria. La **proposta ISO 18374**, attesa per il 2025, definirà:

- i requisiti per la generazione, annotazione ed elaborazione dei dati radiografici 2D mediante IA e intelligenza aumentata.
- Le specifiche per dati di riferimento, di formazione, di test e di validazione.
- Gli obiettivi e le limitazioni dell'IA per garantire trasparenza ed efficacia.

L'approvazione di questo standard rappresenterà un traguardo significativo per la regolamentazione globale dell'uso dell'intelligenza artificiale in odontoiatria.

L'intelligenza artificiale offre opportunità straordinarie per migliorare la pratica odontoiatrica, ma il suo impiego deve essere regolato da standard rigorosi che garantiscano sicurezza, efficacia ed equità. Gli sforzi dell'ADA e la collaborazione con organismi internazionali come l'ISO dimostrano l'impegno nel creare un quadro normativo chiaro per il futuro dell'IA nel settore dentale. Seguendo queste linee guida, i professionisti potranno integrare l'IA nella loro attività con maggiore fiducia e responsabilità.



## TECNOLOGIA

### Innovazioni nella rigenerazione ossea in implantologia

Recenti sviluppi nel campo dell'implantologia dentale includono l'utilizzo di griglie in titanio CAD/CAM personalizzate e la chirurgia computer-guidata per la rigenerazione ossea tridimensionale. Queste tecnologie avanzate permettono una riabilitazione più precisa ed efficace di gravi difetti ossei, migliorando gli esiti clinici per i pazienti.

## FISCO

### Comparto odontoiatrico: aggiornamenti fiscali

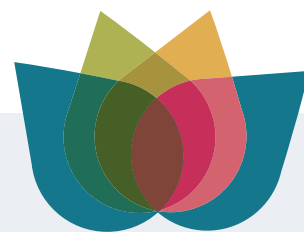


La Legge di Bilancio 2025 e il Decreto Milleproroghe introducono diverse modifiche fiscali rilevanti per il settore odontoiatrico. Tra queste, la rimodulazione degli scaglioni IRPEF, nuove regole sulle detrazioni fiscali, l'obbligo di fatturazione elettronica per le prestazioni sanitarie a partire dal 1° aprile 2025 e incentivi per l'occupazione e gli investimenti, con particolare attenzione alle aggregazioni tra studi odontoiatrici. La neutralità fiscale per le operazioni di aggregazione mira a favorire la crescita degli studi senza penalizzazioni fiscali immediate.

## TENDENZE DI MERCATO

### Previsioni 2025 per il settore dentale

Secondo le analisi di settore, il 2025 si prospetta come un anno di moderata crescita per il comparto odontoiatrico. Si prevede un consolidamento del fatturato, con particolare attenzione alle sfide demografiche e alle esigenze della popolazione anziana. L'adozione di tecnologie digitali e la formazione continua saranno elementi chiave per mantenere la competitività degli studi odontoiatrici.



## EVENTI

### Expodental Meeting presenta MEDAESTHETICA

L'appuntamento è a Rimini, dal 15 al 17 maggio 2025, quando il programma di medicina estetica in odontoiatria, la grande novità di Expodental Meeting 2024, diventa Medaesthetica, un progetto di formazione e un'area di live on stage.

Nata dallo studio di UNIDI e di Expodental Meeting, la fiera leader nel suo settore in Italia e piccolo gioiello del panorama internazionale, **Medaesthetica**, dopo il successo del **programma di medicina estetica in odontoiatria** organizzato nell'edizione 2024 della manifestazione, ha lo scopo di offrire ai professionisti **strumenti, formazione e prodotti**, per esercitare le attività di medicina estetica non invasiva o miniminvasiva al terzo superiore, terzo medio e terzo inferiore del viso come autorizzate dalla conversione in legge del DL Bollette (Decreto Legge 30 marzo 2023, n. 34) che ridefinisce spazi e modalità dell'esercizio della medicina estetica per gli odontoiatri.

**Direttore scientifico di Medaesthetica**, incaricato da UNIDI, il professor **Antonio Guida**, già presidente di SIMEO, Associazione Italiana Medicina Estetica Odontoiatrica, che ha l'obiettivo di fornire un percorso di formazione e crescita professionale ai Medici Dentisti ed agli Odontoiatri che vogliono ampliare le proprie conoscenze al fine di attuare terapie in Medicina Estetica, utilizzando le più recenti tecniche integrando le loro competenze e collaborazioni.

Il programma formativo di **Medaesthetica** alternerà sessioni scientifiche a live di trattamenti a cura delle aziende partner in uno spazio dedicato che ricostruisce uno studio odontoiatrico perfettamente attrezzato, per la prima volta in Italia in un contesto fieristico.

Il programma di Medaesthetica, spaziando, come già nel 2024, dagli aspetti tecnici a quelli legali, fiscali e di marketing, rappresenta una **conferma importante** nel già vasto programma scientifico di Expodental Meeting 2025, sempre all'avanguardia e al passo con le rivoluzioni moderne.

REGISTRATI ALL'INDIRIZZO:

<https://visitors.expodental.it/login.php?ide=282>

Tutti gli aggiornamenti sul sito: [www.expodental.it](http://www.expodental.it)

Congressi e Fiere **in Italia** e **all'Estero**

APRILE

**11-12 Riccione, RN  
AIOP XVII Meeting  
Mediterraneo 2025**  
aiopcorsi@mvcongressi.it  
Tel. 340.4652983

**11-13 Bologna, BO  
Cosmofarma Exhibition**  
visitatori@cosmofarma.com  
Tel. 02.89362575  
espositori@cosmofarma.com  
Tel. 02.89362578

APRILE

**02 - 03 Kyoto, Giappone  
Functional Dentistry  
Congress in Kyoto**  
info@ohi-s.com

**02 - 05 Boston, Stati Uniti  
AAE25**  
info@aae.org  
Tel. +1 312.2667255

**03 - 05 San Diego, Stati Uniti  
AACD 2025**  
info@aacd.com  
Tel. +1 608.2228583

**03 - 05 Portland, Stati Uniti  
Oregon Dental Conference  
2025**  
info@oregondental.org  
Tel. +1 503.2182010

**04 - 05 Irving, Stati Uniti  
DLAT Southwest Conference  
& Expo 2025**  
members@dlat.org  
Tel. +1 800.3762955

**04 - 05 Toronto, Canada  
Technorama 2025**  
info@diac.ca  
Tel. 905.4177462

**07 - 09 Phoenix, Stati Uniti  
DentalForum USA Spring  
2025**  
hello@openroomevents.com  
Tel. +44 20.73485250

**08 - 10 San Pietroburgo,  
Russia  
Dental-Expo St. Petersburg  
2025**  
region@dental-expo.com  
Iuliana.Fedulova@mvk.ru

**10 - 12 Cracovia, Polonia  
Krakdent 2025**  
krakdent@targi.krakow.pl  
Tel. +48 509.892624

**10 - 12 Cluj-Napoca,  
Romania  
iDent Evolution  
7<sup>th</sup> edition**  
office@identevolution.ro

**10 - 11 Barcellona, Spagna  
BDS 2025**  
info@dentalshowbcn.com  
Tel. +34 919.551551

**10 - 11 New Orleans,  
Stati Uniti  
New Orleans Dental  
Conference and LDA Annual  
Session 2025**  
jeanne@ladental.org  
Tel. +1 504.8346449

**11 - 12 Tulsa, Stati Uniti  
ODA 2025**  
exhibits@okda.org  
Tel. +1 405.848 8873

**11 - 13 Yeonsu-gu,  
Corea del Sud  
KDX 2025**  
kdx@kdx.co.kr  
Tel. 02.7545921

**12 - 13 Città del Capo,  
Sudafrica  
ITI Congress Southern  
Africa 2025**  
events@iti.org  
Tel. +41 61.2708383

**15 - 18 Minsk, Bielorussia  
30<sup>th</sup> International  
Medical Forum  
"Healthcare of Belarus"**  
office@tc.by  
Tel. +375 17.3060606

**15 - 17 Tashkent, Uzbekistan  
20<sup>th</sup> International  
Specialised Exhibition**

**Stomatology Uzbekistan**  
tihe@iteca.uz  
post@iteca.uz

**17 - 18 Londra, Regno Unito  
Dental Forum 2025**  
dentalforum6@gmail.com  
Tel. +44 7403.949624

**21 - 24 Mosca, Russia  
Dental Salon Moscow 2025**  
info@dental-expo.com  
Tel. +7 499.7072307

**23 - 26 Detroit, Stati Uniti  
MDA 2025**  
Tel. +1 517.3469402 o  
+1 517.3469402

**24 - 26 Saint Paul,  
Stati Uniti  
Star of the North Meeting  
2025**  
son@mndental.org

**24 - 27 Casablanca, Marocco  
Morocco Dental Expo  
2025**  
z.ouazzani@ateliervita.ma  
Tel + 212 672.914377

**24 - 27 Chengdu, Cina  
Dental Show West China  
2025**  
nancy@hope-tarsus.com  
leo.liu@hope-tarsus.com

**25 - 27 Philadelphia,  
Stati Uniti  
AAO Annual Session 2025**  
ansdvorak@aaortho.org  
annual@aaortho.org

Il tuo futuro presso il numero 1 in Svizzera. 

**cerchiamo specialisti in ortodonzia**

**REQUISITI**

- Specializzazione in Ortodonzia con min. 2 anni di esperienza clinica
- Buona conoscenza Tedesco o Francese

**COSA OFFRIAMO**

- Tempo pieno o part-time e orario flessibile
- Libera scelta metodi di lavoro e materiali
- Team-work per casi complessi
- Odontoiatria digitale

Inviare la propria candidatura a [zahnarzt-stellen@zahnarztzentrum.ch](mailto:zahnarzt-stellen@zahnarztzentrum.ch)

zahnarztzentrum.ch con 35 sedi e con più di 200 dentisti e specialisti è il più grande gruppo di Studi Odontoiatrici in Svizzera



## DENTISTI

## APRILE

### IMPLANTOLOGIA

Data: 02 - 05  
Bucarest, Romania  
implacorsi@micerium.it  
Tel. 0185.7887865

**Corso clinico su paziente di implantologia a Bucarest**

Data: 11  
Modena, MO  
corsi@jdentalcare.com  
Tel. 059.454255

**Corso di formazione JD-IGITAL GUIDE: software per l'implantologia computer guidata**  
Luppi S.

Data: 12  
Bologna, BO  
education  
@sweden-martina.com  
Tel. 049.9124300

**Riabilitazione implanto-protetica ad appoggio iuxta-periosteo**  
Barbera L., Pace Z.

Data: 12  
Modena, MO  
corsi@jdentalcare.com  
**Riabilitazione implanto-protetica del mascellare atrofico con la chirurgia zigomatica**

### GESTIONE

Data: 03 - 05  
Verona, VR  
info@iclo.eu  
Tel. 045.2590046

**Conoscere l'anatomia per ridurre e gestire le complicanze**

### ESTETICA

Data: 04  
Milano  
info@edizioniacme.it  
Tel. 0761.228317  
**TFT tossina botulinica**  
Rossani F.  
11 Crediti ECM

Data: 05  
Milano, MI  
info@edizioniacme.it  
Tel. 0761.228317  
**Rinofiller TFT tecniche**  
Rossani F.  
11 Crediti ECM

Data: 05  
Milano, MI  
info@edizioniacme.it  
Tel. 0761.228317

**Il lifting del sorriso con le faccette in ceramica... Indicazioni, preparazioni, incollaggio**  
Tessore G.  
11 Crediti ECM

Data: 11 - 12  
Roma, RM  
info@corsiodontoiatriaecm.it  
Tel. 800.592432

**Il restauro estetico adesivo dei denti anteriori e latero-posteriori: tecniche dirette - tecniche indirette**  
Pongione G.

Data: 12  
Lucca, LU  
corsi@dentaltre.it  
Tel. 0543.929129  
**MEO one day filler labbra corso teorico-pratico**  
Maccanti V.

Data: 18 - 19  
Bologna, BO  
info@medicinaesteticaodontoiatrica.it  
Tel. 377.5783106  
**MEO Masterclass: tossina botulinica**  
Cassetta M.

### CHIRURGIA

Data: 04  
Genova, GE  
studio@dentistire.it  
Tel. 0522.433549  
**Socket Revolution La preservazione dei volumi post estraivi, dall'interno all'esterno dell'alveolo**  
Grassi A.

Data: 04 - 05  
Verona, VR  
info@iclo.eu  
Tel. 045.2590046  
**Chirurgia implantare guidata su cadavere con dissezione anatomica e rigenerazione tissutale**  
Rivara F., Dallari G.

Data: 11 - 12  
L'Aquila, AQ  
info@double-em.it  
Tel. 010.8602968  
**Scan-Plan-Print-Place - Corso teorico-pratico di implantologia digitale e chirurgia guidata**  
Frascaria M.

Data: 12  
Tavagnacco, PD  
Tel. 049.7662800

# Il superstore dell'ortodonzia

più di 23.000 articoli a prezzi eccezionalmente convenienti

**3M™ Transbond™ e 3M™ Forsus™ alle migliori condizioni:**



3M Health Care è ora Solventum.

ordina ora su

[www.orthodepot.it](http://www.orthodepot.it)



**La chirurgia guidata: un ausilio digitale alla chirurgia tradizionale**  
*Brigida S.*

Data: 12  
Ancona, AN  
Tel. 071.918469  
**Protocollo SCA - Rialzo di seno mascellare ad approccio crestale**  
*Daniele L.*  
10 Crediti ECM

Data: 14  
Modena, MO  
corsi@jdentalcare.com  
**Live Surgery su paziente con Dr. Grandi**  
*Grandi T.*

Data: 16  
Viareggio, LU  
corsi@jdentalcare.com  
**Live Surgery su paziente con Dr. Paoleschi**  
*Paoleschi C.*

Data: 28 - 03  
Rio de Janeiro, RJ, Brasile  
corsi@jdentalcare.com  
**Corso pratico su paziente all'estero in Brasile**  
*Giorgi M.*

## CONSERVATIVA

Data: 04  
Milano, MI  
info@edizioniacme.com  
Tel. 0761.228317  
**Intarsi in composito nei settori posteriori**  
*Tessore G.*  
11 Crediti ECM

Data: 05  
Milano, MI  
formazione@gc.dental  
Tel. 02.98282068  
**Flow injection technique, restauri diretti e indiretti: come trattare il gruppo frontale**  
*Fossati E.*

## PROTESI

Data: 04  
Viareggio, LU  
corsistraumannngroup@gattinoni.it  
**CDX Corso base, intermedio e avanzato**  
*Lorenzini A., Ceccarelli M.*

## ORTODONZIA

Data: 05  
Bologna, BO  
Tel. 049.7662800  
**Allineatori: la nuova frontiera dell'ortodonzia**  
*Antonini S.*

Data: 11 - 12  
Montecatini Terme, PT  
info@double-em.it  
Tel. 010.8602968  
**L'importanza del controllo della muscolatura oro-facciale e della deglutizione per l'odontoiatra**  
*Ferrante A.*

Data: 12  
Roma, RM  
iso@leone.it  
Tel. 055.304458  
**Ortodonzia del futuro: la tecnica Straight-Wire avanzata e i sistemi ibridi sono la risposta?**  
*Fortini A., Celli D.*

## MANAGEMENT

Data: 05  
Roma, RM  
fabio.bianchi@straumann.com  
corsistraumannngroup@gattinoni.it  
**Dental Business Management**

Data: 18  
Milano, MI  
corsistraumannngroup@gattinoni.it  
**Patient Journey**

## DIGITALE

Data: 05  
Modena, MO  
corsi@jdentalcare.com  
**JD Digital full arch e paziente in 4D**  
*Gesso C., Picasso M.*

Data: 12  
Modena, MO  
corsi@jdentalcare.com  
**L'integrazione della fotogrammetria nel protocollo full arch full digital**  
*Clozza E.*

## PARODONTOLOGIA

Data: 11 - 21  
Bari, BA  
mail@longevi4.it  
Tel. 351.3573665  
**Parodontologia 4.0: corso intensivo teorico-pratico**  
*Bernardelli F., Di Gioia C.*  
50 Crediti ECM

## RADIOLOGIA

Data: 12  
Ancona, AN  
Tel. 071.918469  
**Corso di radioprotezione**  
*Floridi C.*  
10 Crediti ECM

## ENDODONZIA

Data: 12  
Milano  
info@shapeitendo.com  
**Reunion Shape-it**

Data: 12  
Anzio, RM  
vimar@vimarweb.com  
Tel. 06.9813261 o 06.9814608

**Workshop: attuali orientamenti di endodonzia moderna**

## ODONTOTECNICI

## APRILE

### DIGITALE

Data: 04  
Bologna, BO  
Tel. 049.7662800  
**La toronto digitale in composito su barra**  
*Bestoso M., Lai G.*

Data: 11 - 12  
Modica, RG  
segreteria@nobilmetal.it  
**Exocad® per professionisti, un percorso formativo completo**

Data: 12  
Modena, MO  
corsi@jdentalcare.com  
**L'integrazione della fotogrammetria nel protocollo full arch full digital**  
*Clozza E.*

## IGIENISTI

## APRILE

### PARODONTOLOGIA

Data: 11 - 21  
Bari, BA  
mail@longevi4.it  
Tel. 351.3573665  
**Parodontologia 4.0: corso intensivo teorico-pratico**  
*Bernardelli F., Di Gioia C.*  
50 Crediti ECM

## RADIOLOGIA

Data: 12  
Ancona, AN  
Tel. 071.918469  
**Corso di radioprotezione**  
*Floridi C.*  
10 Crediti ECM

## ASO

## APRILE

### GESTIONE

Data: 05  
Sassari, SS  
centro.studi@revello.net  
**Prevenzione delle infezioni crociate nello studio odontoiatrico**  
*Urbano M., Ghirardello A.*

### MANAGEMENT

Data: 05  
Roma, RM  
fabio.bianchi@straumann.com  
corsistraumannngroup@gattinoni.it  
**Dental Business Management**

### IGIENE

Data: 05  
Alghero, SS  
info@aiao.it  
**Misure relative all'igiene delle mani in ambito sanitario**

### RADIOLOGIA

Data: 12  
Ancona, AN  
Tel. 071.918469  
**Corso di radioprotezione**  
*Floridi C.*  
10 Crediti ECM

### GESTIONE

Data: 16  
Limena, PD  
Tel. 049.7662800  
**Decontaminazione, disinfezione e sterilizzazione**  
*Terzo A., Magenga F.*

### MANAGEMENT

Data: 18  
Milano, MI  
corsistraumannngroup@gattinoni.it  
**Patient Journey**

# Troppo usato in magazzino?

È il momento di fare spazio e guadagnare



**Usatodentale.it** è il nuovo portale dedicato ai Dealer per la vendita di attrezzature odontoiatriche usate.

**PROMO LANCIO**

**Sei un Distributore?**

**Carica fino a 50 prodotti ogni mese gratuitamente.**

**Inizia subito**

Vai sul form: [bit.ly/caricaprodotto](https://bit.ly/caricaprodotto) carica le foto, descrivi il prodotto usato e lascia che siano i clienti a contattarti.

**Nessuna commissione di vendita**



Per informazioni: [info@usatodentale.it](mailto:info@usatodentale.it)

**usatodentale**  
[www.usatodentale.it](http://www.usatodentale.it)

# Ti presento Lumoral®

Lumoral® è un dispositivo medico per il trattamento e la prevenzione delle malattie dentali e gengivali.

È utilizzabile sia per uso professionale che per il trattamento domiciliare.

Elimina oltre il 99% dei batteri presenti nella placca.



**zero**  
**Plaque**  
by Lumoral.