

INFODENT[®]

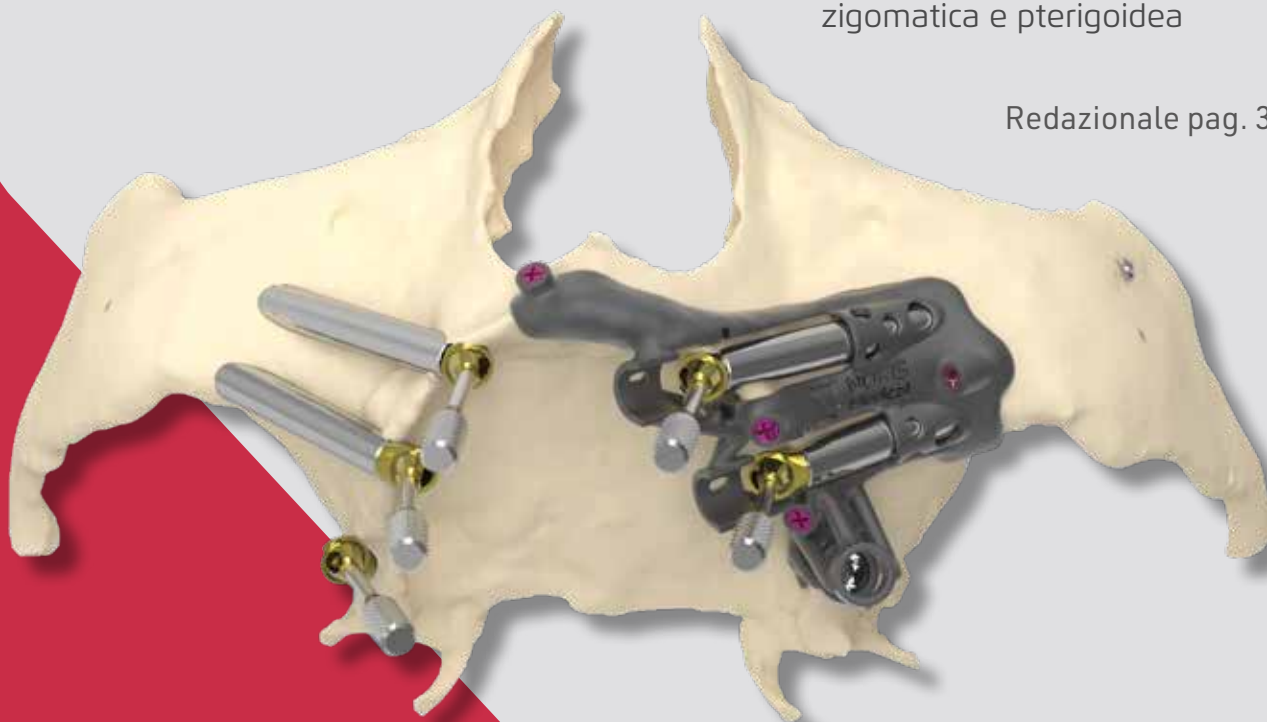
MENSILE D'INFORMAZIONE MERCEOLOGICA DENTALE

 **NORIS Medical[®]**
Dental Implant Solutions

EZgoma[®]

Il primo sistema al mondo
brevettato di chirurgia guidata
zigomatica e pterigoidea

Redazionale pag. 30



www.norismedical.com

Noris Medical s.r.l.
Via Tuscolana 1120. 00174 - Roma
T. 06 64764651 | E. italia@norismedical.com

**DENTAL
TECH**

**DENTAL TECH | PAGINE DI
ODONTOIATRIA DIGITALE**

**IL CASO CLINICO
DIGITAL@
L'OPINIONE**

Da pag 15

PRODOTTI A CONFRONTO

- IMPIANTI ZIGOMATICI
- DISPOSITIVI PROTEZIONE INDIVIDUALE

LE RUBRICHE

Sondaggi/Approfondimenti/Dental Tech/
Pillole di Economia&Finanza/Sicurezza/Focus
Zoom/Dalle Aziende/Attualità/Agenda Corsi

3Dfast
FUSIONE LASER SELETTIVA



AllDental S.r.l.

Stai per aprire il tuo nuovo studio odontoiatrico o desideri rinnovarlo?

All Dental da 35 anni ti offre un servizio all inclusive.

Progettazione computerizzata delle strutture con consulenza tecnica altamente qualificata per risolvere con tempestività tutte le problematiche tecnico burocratiche, fino alla realizzazione completa chiavi in mano.

Nella nostra sede di Torino in via Reiss Romoli 265 int. 2 è disponibile uno show room dedicato, in cui poter visionare e toccare con mano: **Sistemi Digitali Intraorali, Sistemi Cad/Cam, Panoramici e 3D, Riuniti e Sistemi d'igiene.**

All'interno del **Technology Store Piemonte**, la **All Dental** offre una formazione qualificata e completa, tramite dimostrazioni pratiche, workshop di gruppo e corsi one to one.

Il valore della soddisfazione è per noi al primo posto, per questo ci impegniamo a fornire un'assistenza personalizzata e su misura, in grado di guidare nella scelta e nell'acquisto, offrendo formazione, aggiornamento e supporto con tecnici qualificati e certificati.



**CENTRO ASSISTENZA TECNICA CERTIFICATA
DENTSPLY SIRONA**

Via Reiss Romoli 265/2 · TORINO
Tel. 011 650.39.34
info@alldental.it
www.alldental.it

 **Dentsply
Sirona**

RIVENDITORI SPECIALIZZATI



A. D. ALESSANDRO PEJRETTI

INFODENT

MENSILE D'INFORMAZIONE MERCEOLOGICA DENTALE

NORD ITALIA

www.infodent.it

**ANES** ASSOCIAZIONE NAZIONALE EDITORIA DI SETTORE**Direttore responsabile:** Riccardo Chiarapini**Direttore editoriale:** Gisella Benedetti**Segreteria di redazione:** Diana Carbonetti**Impaginazione a cura di:** Bplus srl**Marketing e pubblicità:** T. 0761.393327**Hanno collaborato a questo numero:**

Dr. F. Mangano, Dr. C. Monti, Dr.ssa J. Dana,

Odt. Marco Del Prete, A. Berni, Prof. P.A. Cioffi

Mensile d'informazione merceologica dentale

ANNO XXXII - n. 11/2020

Viterbo - Autorizzazione del Tribunale di Viterbo

n. 341 del 7/12/88

**Editore BPlus s.r.l.**

Strada Teverina 64D - 01100 Viterbo

T. 0761.393.1 - info@infodent.it

Stampa - Graffietti Stampati snc - S.S. Umbro

Casentinese Km. 4,500 - Montefiascone (VT)

**Testata volontariamente sottoposta a certificazione di tiratura e diffusione in conformità al Regolamento CSST****Certificazione Editoria Specializzata e Tecnica Per il periodo 1/1/2019-31/12/2019**

Periodicità: mensile

Tiratura media: 15.944

Diffusione media: 15.741

Certificato CSST n. 3031 - del 24/2/2020

Società di Revisione: BDO ITALIA

Una copia Euro 0,77

Tiratura presente numero 15.800

AVVERTENZE

La redazione non restituisce il materiale utilizzato.

A CONFRONTO DISPOSITIVI PROTEZIONE INDIVIDUALE pag 5

- Sondaggio
- Tabelle di comparazione

APPROFONDIMENTI pag 13

- Visiere FK Visors
- La sicurezza, l'affidabilità e l'innovazione di O₂Med

DENTAL TECH pag 15

- Cari colleghi, è tempo di fare una scelta!
- Chirurgia computer guidata: un caso semplice
- Flusso Digitale su differenti connessioni implantari
- DIGITAL@ MEGAGEN
- La chirurgia implantare guidata, oggi

A CONFRONTO IMPIANTI ZIGOMATICI pag 27

- Sondaggio
- Tabelle di comparazione

APPROFONDIMENTI pag 30

- Impianti Zygomatic & Chirurgia guidata EZgoma®
- La tecnica implantare Isomed nelle grandi atrofie mascellari con l'utilizzo dell'impianto zigomatico e pterigoideo

PILLOLE DI ECONOMIA&FINANZA pag 32

- Come è possibile che in piena pandemia i mercati continuino a salire?

SICUREZZA NELLO STUDIO pag 34

- I 6 pilastri della bioprotezione negli studi odontoiatrici

#ZOOMPRODOTTI pag 38**FOCUS pag 39****DALLE AZIENDE pag 40**

- Allineare e sbiancare i denti finalmente in un'unica soluzione!

- Realtà locali in espansione
- KASCO: il cappuccio ventilato per proteggere i dentisti
- Velvet TMJ
- Aria e superfici costantemente sanificate, grazie ad una tecnologia green ispirata alla fotosintesi clorofilliana
- WILOCS informa, sapevate che ...
- Perché la digitalizzazione in odontoiatria oggi è più importante che mai
- Linea Diretta: una realtà in continua crescita
- IWEL Attacchi Angolari regolabili brevetto internazionale

ATTUALITÀ DENTALE pag 48

- Dal dentista in sicurezza
- Tecnologica e Biomax firmano una partnership per manufatti di provata affidabilità
- **3D Dental Show®: Non potrai fare a meno di dire WOW!**
- Covid-19 e odontoiatri americani, meno dell'1% i contagiati.

AGENDA Dicembre-Gennaio pag 51

- Calendario dei Corsi e Congressi

INSERZIONISTI - 1Flex pagg. 14/47 • 3D Fast pag. I Cop • Aestetika pag. 48 • Air Nivel pag. 22 • All Dental pag. II Cop • Biseco pag. 52 • BM pag. 40 • Bplus pagg. 4/12/29/III Cop • Caddent pag. 49 • Caes pag. 23 • Clinique Dentire pag. 41 • Dental Flex pag. 53 • Digital Dentistry Society pag. 25 • East 137 pag. 44 • Evergreen pag. 9 • Forbikes pagg. 13/24 • Ghimas pag. 39 • Infinity System pag. 50 • Isomed pagg. 31/IV Cop • Iwel pag. 33 • Kavo pag. 45 • Linea Diretta pag. 26 • LTS Leoni pag. 53 • MDL pag. 35 • Mylan pagg. 14/51 • Noris Medical pag. I Cop/30 • Ortho Evolution pag. 31 • Price pag. 3 • Romadent pag. 41 • Test pag. 13 • Top Quality pagg. 36/37 • Vedise pag. 42 • Zpro pag. 27

INFORMATIVA - Questa rivista Le è stata inviata tramite abbonamento, l'indirizzo in nostro possesso verrà utilizzato per l'invio della rivista, per l'invio di altre riviste, per l'invio di proposte di abbonamento, per l'invio di informazioni tecniche e commerciali, nonché per la divulgazione di eventi formativi e promozionali e per la cessione degli stessi a terze aziende per le medesime finalità. In ogni momento potrete esercitare i diritti di cui all'art. 7 del D. Lgs 196/2003, e quindi conoscere, ottenere la cancellazione, la rettificazione, l'aggiornamento e l'integrazione dei Vostri dati, nonché opporvi al loro utilizzo per le finalità su indicate. Qualora venisse esercitato il diritto alla cancellazione lo stesso comporterebbe il mancato invio della presente rivista. Il titolare del trattamento è BPlus srl con sede in Viterbo, Strada Teverina Km 3,600, nella persona del suo legale rappresentante.

ethOss® Grow Stronger®**Vera rigenerazione ossea.****Con membrana integrata, sintetico al 100%,**

EthOss è una combinazione di 65% Beta Fosfato Tricalcico e 35% di Solfato di Calcio. Questa combinazione innovativa è la chiave del suo successo.

Per informazioni contattare PRICE S.R.L.,
tel. 0332 281720, info@pricevarese.com, www.ethoss.dental

3D DENTAL SHOW

NON POTRAI FARE A MENO
DI DIRE **WOW**

ENTRA NELLA NUOVA
FIERA VIRTUALE DEL DENTALE

www.3ddentalshow.it

ESPOSITORI



3shape



COMUNICAZIONE MEDICALE



DirectaDentalGroup
DIRECTA topdentist onzava parkelli RONMG TriDental



ideandum
think up



INFODENT
MENSILE D'INFORMAZIONE MERCATOLOGICA DENTALE



KAVO

Kerr



MEGAGEN Italia

mendes srl

MIKROS
MICRODENTISTRY



Quintessenza
edizioni



ULTRADENT
PRODUCTS, INC.

Umbra
THE DENTAL PARTNER

VITA



ASSOCIAZIONI

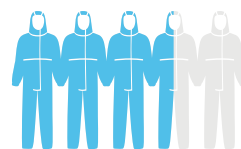


Dispositivi Protezione Individuale (DPI)

Sondaggio su **340** responder

Nell'acquisto post-Covid 19 dei DPI per il suo studio/laboratorio, lei:

Continua ad acquistare DPI dallo stesso fornitore dal quale li acquistava precedentemente	173	51 %
Ha cambiato fornitore scegliendone uno che fornisse prodotti di qualità più elevata	51	15 %
Ha cambiato fornitore scegliendone uno che fornisse prodotti a prezzo più basso	116	34 %



34%
PREZZO MINORE



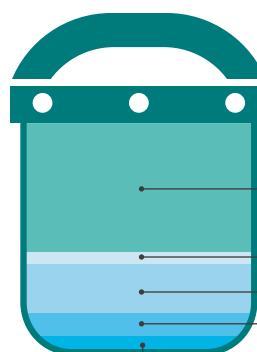
15%
QUALITÀ MAGGIORE



51%
STESSO FORNITORE

Nella scelta delle visiere facciali quale caratteristica ritiene più importante?

Antiappannamento	190	56 %
Giratesta regolabile	17	5 %
Visiera sollevabile	75	22 %
Dimensione schermo	34	10 %
Prezzo	24	7 %



56%
ANTIAPPANNAMENTO

5%
GIRATESTA REGOLABILE

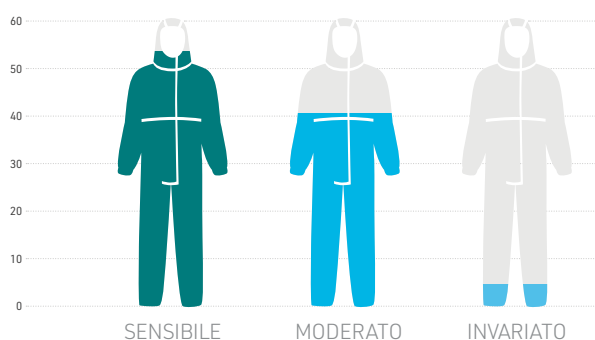
22%
VISIERA SOLLEVABILE

10%
DIMENSIONE

7%
PREZZO

Nel suo studio/laboratorio la quantità di utilizzo dei DPI post-Covid19 è:

Aumentata sensibilmente	184	54 %
Aumentata moderatamente	139	41 %
Rimasta invariata	17	5 %



Il presente sondaggio ha solo valore informativo e rappresenta una manifestazione di opinioni degli iscritti al portale Infodent.it

> A CONFRONTO

DPI - MASCHERINE CHIRURGICHE	Afluid	Crosstex Biosafe Masks	Golmar mascherina facciale a uso medico di tipo II
Produttore	Mediberg	Crosstex	Golmar spa
Fornitore dati tecnici	Odontes	HuFriedy	✘
Materiale utilizzato	TNT e polietilene	Strato esterno resistente ai liquidi, trattato con BIOSAFE., rivestimento battericida protettivo di lunga durata, stabilmente integrato nella mascherina ed efficace contro molti batteri dannosi	TNT
Grammatura materiale	4,2	✘	✘
Tipo	II R	II R resistente ai liquidi	II
Resistenza agli spruzzi	✓ 16 kPa	✓ Strato esterno resistente ai liquidi	✘
Test biocompatibilità	Non citotossica, non irritante	✓	UNI EN ISO 10993-1:2010 - UNI EN ISO 10993-10:2013
Trattamento antibatterico	✘	Agente antimicrobico protettivo	BFE >98%
Realizzazione in ambiente purificato con UTA (unità trattamento aria)	✓	✘	✘
Lavabile	✘	✘	✘
Certificazioni	CEE 93/42 - UNI EN 14683:2014 - UNI EN ISO 10993	EN 14683, ASTM F2101-07, FDA	UNI EN 14683:2019 - UNI EN ISO 10993-1:2010 - UNI EN ISO 10993-10:2013
Made in Italy	✓	✘	✓
Colori disponibili	Azzurro e verde	Bianco	Bianco
Confezionamento	Box da 50 mascherine	40 pezzi	50 pezzi
Info azienda	Tel. 02.38103089 odontes.it	www.crosstex.com	www.golmar.com

AVVERTENZE IMPORTANTI PER IL LETTORE

L'assenza di alcuni prodotti all'interno del Confronto è dovuta alla mancata comunicazione dei dati da parte delle case Produttrici/Importatrici oppure perché la redazione non ha avuto notizia della presenza sul mercato italiano dei prodotti di determinate aziende. I dati e le informazioni presenti in questa sezione e negli eventuali approfondimenti pubblicati nella successiva collegata, sono forniti dalle aziende produttrici e/o importatrici e/o distributrici dei prodotti, le quali si assumono tutte le responsabilità legate alla loro veridicità e correttezza. Le responsabilità fanno a capo alle aziende che appaiono nella voce "Fornitore dati tecnici". Se tale campo è vuoto la responsabilità è dell'azienda che appare alla voce "Produttore". In particolare Infodent si dichiara esente da ogni responsabilità relativa ai prezzi comunicati dalle aziende nella scheda fornita e dalla eventuale esclusiva che dovesse avere un'azienda nel poter importare o commercializzare il

Legenda: approfondimento focus prodotto non fornito SI NO

KC300 Fluidshield Fog-free Procedure Mask con visiera

Halyard
Roen

Mascherine Verdent

Verdent
De Giorgi

Monoart® Mascherina Protection 4

Euronda spa
✘

Monoart® Mascherina Protection 4 Sensitive

Euronda spa
✘

Spunbond polypropilene e pet/ poliestere

Tessuto TNT a tre veli

Spunbond e smeltblown

Spunbond, meltblown e cellulosa ipoallergenica idrofila

✘

✘

22-25

22-25

II R

II R

II R

II R

✓ 160 mmHg Splash resistance

✓

✓

✓

✘

✘

ISO 10993-1, ISO 10993-5. ISO 10993-10

ISO 10993-1, ISO 10993-5. ISO 10993-10

✘

✘

✘

✘

✓

✘

✘

✘

✘

✘

✘

✘

CE 93/42/EEC (Prodotti di classe I) e conformità alle EN 14683 e ASTM F2100-11

✘

DM Classe I, EN 14683 standard tipo IIR, ASTM F 2100 level 3

DM Classe I, EN 14683 standard tipo IIR, ASTM F 2100 level 3

✘

✘

✘

✘

Strato esterno arancione

Azzurro

Verde chiaro, azzurro, arancione, nero

Azzurro

Confezione da 25 pz., cartone da 4 confezioni

50 pezzi

Cartoncino teso da 50 mascherine con sistema "apri/chiedi"

Cartoncino teso da 50 mascherine con sistema "apri/chiedi"

www.halyardhealth.com (Distributore Roen Tel. 011 9682604 www.roen.it)

www.degiorgi.it

Tel. 0444.656111 www.monoart.euronda.it

Tel. 0444.656111 www.monoart.euronda.it

prodotto, non potendo verificare se esiste per ogni prodotto un prezzo imposto dalla casa madre o un'esclusiva nella distribuzione. Le aziende che forniscono i dati tecnici pur non avendone la legittimità si assumono ogni responsabilità direttamente nei confronti di un'azienda terza che si senta lesa o riceva danni da tale pratica. Eventuali rimostranze in merito dovranno essere rivolte DIRETTAMENTE all'azienda responsabile di aver fornito i dati, mandando solo per conoscenza ad Infodent eventuali comunicazioni. Gli eventuali errori materiali o di trascrizione commessi dalla redazione dovranno essere comunicati all'indirizzo info@infodent.it e saranno divulgati sui numeri successivi come Errata Corrige. Se gli errori di comunicazione fanno capo alla azienda, la redazione, valutando il caso specifico, deciderà se procedere alla pubblicazione della errata corrige. La presente rubrica ha finalità di informazione giornalistica, non di repertorio, non ha pretesa di esaustività e non vuole esprimere giudizi sui prodotti. Il lettore è invitato a non interpretare come una scelta redazionale la elencazione di prodotti o la mancata citazione di altri.

* I prezzi si intendono al netto di IVA

> A CONFRONTO

DPI - MASCHERINE CHIRURGICHE	+ 02 Med	Perfecto plus	Tecnol Procedure Mask
Produttore	1 Flex Technology	Dispotech srl	Halyard
Fornitore dati tecnici	⊗	⊗	Roen
Materiale utilizzato	SMS	Polipropilene	Cellulose tissue, filtro polipropilene
Grammatura materiale	3 strati da 40 gr. Mq.	25 x 3	⊗
Tipo	II R	II R	I
Resistenza agli spruzzi	✓	✓	⊗
Test biocompatibilità	SI (ISO 10993)	✓	⊗
Trattamento antibatterico	UV-C	✗	⊗
Realizzazione in ambiente purificato con UTA (unità trattamento aria)	✓	✓	✓
Lavabile	✗	✗	✗
Certificazioni	EN14683	MDD;UNI EN ISO 14683:2019	CE 93/42/EEC (Prodotti di classe I) e conformità alle EN 14683
Made in Italy	✓	✗	✗
Colori disponibili	Bianco, light blue	Azzurro	Strato esterno blu
Confezionamento	Astuccio con 5 bustine da 10 pezzi	Cartone da 40 astucci da 50 mascherine	Scatola da 50 mascherine, cartone da 10 scatole
Info azienda	Tel. 0775.202311 www.1flex.it	Tel. 034336711 www.dispotech.it	www.halyardhealth.com (Distributore Roen Tel. 011 9682604 www.roen.it)

AVVERTENZE IMPORTANTI PER IL LETTORE

L'assenza di alcuni prodotti all'interno del Confronto è dovuta alla mancata comunicazione dei dati da parte delle case Produttrici/Importatrici oppure perché la redazione non ha avuto notizia della presenza sul mercato italiano dei prodotti di determinate aziende. I dati e le informazioni presenti in questa sezione e negli eventuali approfondimenti pubblicati nella successiva collegata, sono forniti dalle aziende produttrici e/o importatrici e/o distributrici dei prodotti, le quali si assumono tutte le responsabilità legate alla loro veridicità e correttezza. Le responsabilità fanno a capo alle aziende che appaiono nella voce "Fornitore dati tecnici". Se tale campo è vuoto la responsabilità è dell'azienda che appare alla voce "Produttore". In particolare Infodent si dichiara esente da ogni responsabilità relativa ai prezzi comunicati dalle aziende nella scheda fornita e dalla eventuale esclusiva che dovesse avere un'azienda nel poter importare o commercializzare il prodotto, non potendo verificare se esiste per ogni prodotto un prezzo imposto dalla casa madre o un'esclusiva nella distribuzione. Le aziende che forniscono i dati tecnici pur non avendone la legittimità si assumono ogni responsabilità direttamente nei confronti di un'azienda terza che si senta lesa o riceva danni da tale pratica. Eventuali rimostranze in merito dovranno essere rivolte DIRETTAMENTE all'azienda responsabile di aver fornito i dati, mandando solo per conoscenza ad Infodent eventuali comunicazioni. Gli eventuali errori materiali o di trascrizione commessi dalla redazione dovranno essere comunicati all'indirizzo info@infodent.it e saranno divulgati sui numeri successivi come Errata Corrige. Se gli errori di comunicazione fanno capo alla azienda, la redazione, valutando il caso specifico, deciderà se procedere alla pubblicazione della errata corrige. La presente rubrica ha finalità di informazione giornalistica, non di repertorio, non ha pretesa di esaustività e non vuole esprimere giudizi sui prodotti. Il lettore è invitato a non interpretare come una scelta redazionale la elencazione di prodotti o la mancata citazione di altri.

Legenda: ⊕ approfondimento ⊕ focus prodotto ⊗ non fornito ✓ SI ✗ NO



Evergreen Tecno Plants
the natural alternative

L'OZONO nel settore ODONTOIATRICO

Igiene sostenibile per il tuo laboratorio, ambulatorio o studio medico con l'impiego dell'ozono: zero impatto ambientale, zero chimica e zero residui!

Produciamo e controlliamo l'ozono dal 1996!

EVERGREEN TECNO PLANTS SRL

nasce grazie ad una pluriennale esperienza e ad un qualificato ed integrato team di lavoro con specifiche competenze ingegneristiche rivolte allo studio, progettazione, realizzazione di apparecchiature, impianti e sistemi tecnologicamente avanzati per il trattamento di aria, acqua, superfici, ambienti, prodotti alimentari.

13.000 clienti in ogni campo e settore applicativo!

La nostra missione è garantire una riduzione del rischio microbiologico nella nostra vita, in maniera naturale, semplice, sicura e funzionale riducendo e/o eliminando l'uso di prodotti chimici in diversi settori e campi applicativi, rispettando gli standard internazionali e le normative di sicurezza attraverso l'utilizzo di sistemi ad ozono brevettati in Europa dalla nostra società.

Brevetto invenzione industriale

Europeo: 2 010 828 (aria)

Brevetto invenzione industriale

Europeo: 2 433 909 (acqua)

Cos'è l'O₃?

L'Ozono, o ossigeno trivalente, è un gas naturale composto da 3 atomi di ossigeno. È un gas instabile che solo noi con il nostro brevetto tramite processo di catalizzazione riusciamo, in tempi certi, a riconvertire in ossigeno dopo averlo prodotto ed utilizzato.

Non può essere stoccato e conservato e si produce al momento dell'utilizzo. Il suo aroma di fresco e pulito si può percepire anche in montagna o dopo un temporale quando l'aria è ricca di ossigeno.



Certificato da Ente Americano
Attivo su batteri e virus!

PRINCIPALI APPLICAZIONI ETP NEL SETTORE ODONTOIATRICO

Realizziamo anche impianti centralizzati
Trattamento Aria/Acqua



Team Dent di Luca Nelli & C. S.n.c.
Laboratorio odontotecnico - (VI) Via della Meccanica



Dr Paolo Miazzi Poliambulatorio ANTENORE
Peraga di Vigonza - PD Via Artigianato 28



LINEA HYGENE AIR/WATER PORTATILE
per sanificare ogni tipo di mezzo ed ambiente in base ai M3



LINEA HYGENE AIR SPLIT, filtra e depura l'aria durante le ore lavorative, sanifica in automatico l'ambiente di notte o in assenza di persone!



LINEA HYGENE BOX CLEAN
per sanificare camici e oggetti

PERCHÈ USARE I SISTEMI EVERGREEN TECNO PLANTS SRL "UNICITÀ"!



GARANTITO PER 6.000 ORE DI FUNZIONAMENTO GRAZIE ALLA QUALITÀ DEI COMPONENTI



Detiene **due brevetti** invenzione industriali europee.



Unico sistema ad ozono attestato da un Ente Internazionale IMQ, grazie alla **Certificazione di ogni singolo componente**.



PRODOTTO IN ITALIA NEL RISPETTO DELLE DIRETTIVE EUROPEE.



La **Garanzia dei risultati** ottenibili è attestata dall'Università di Padova. Idem la sicurezza dell'utilizzo per gli operatori e per la tutela dell'ambiente!



Touch screen che semplifica l'utilizzo e la gestione dei programmi in base allo specifico utilizzo (m3 ambiente).



Evergreen Tecno Plants srl | Via della Meccanica 15 - 36100 Vicenza | T. 0444 965094 | www.etsrl.eu

> A CONFRONTO

DPI - SCHERMI PROTETTIVI	701 Safety Overloupes	CareShield	Clear Crystal
Produttore	Univet	OrsingAB	MDLsrl
Fornitore dati tecnici	✳	Directa Dental	✳
Materiale utilizzato	Acetato, nylon	Poliestere, PP	Policarbonato
Spessore	0,6 mm	0,35 mm	0,75 mm
Peso	95 gr	27 gr	89 gr
Ergonomia	Indossabile con sistemi ingrandenti e mascherine	Schermo con aspirazione collegabile al riunito	Indossabile anche con occhiali, mascherina chirurgica, binocoli professionali per ingrandimento chirurgico
Assenza di rischi intrinseci e altri fattori di disturbo	✳	Nessun rischio	Nessun rischio
Visiera sollevabile	✓	✗	✓
Bloccaggio della visiera nella posizione desiderata o giratesta regolabile	✓	✗	✓
Antiappannamento	✓	✗	✓
Chiusura posteriore	Elastico regolabile	✗	Regolabile, in velcro a norme oeko-tex, anatomico, traspirante e anti-allergico
Marchio CE	✓	✓	✓
Categoria di qualità	Cat II	Cat I	Cat III
Made in	Italia	Svezia	Italia
Connessione di lampada frontale a LED alla visiera	✓	✗	✓
Utilizzo	Pluriuso	Pluriuso	Pluriuso
Prezzo di listino*	✳	Euro 120,00	Euro 28,00 (al dettaglio)
Info azienda	www.univetloupes.com/701-overloupes (Distributore Italia Quattrotti www.quattrotti.com)	Tel. +46 708 593481 www.orsing.se Disponibile in Italia presso Henry Schein Krugg	Tel. 0438.1841470 www.mdlindustry.com

AVVERTENZE IMPORTANTI PER IL LETTORE

L'assenza di alcuni prodotti all'interno del Confronto è dovuta alla mancata comunicazione dei dati da parte delle case Produttrici/Importatrici oppure perché la redazione non ha avuto notizia della presenza sul mercato italiano dei prodotti di determinate aziende. I dati e le informazioni presenti in questa sezione e negli eventuali approfondimenti pubblicati nella successiva collegata, sono forniti dalle aziende produttrici e/o importatrici e/o distributori dei prodotti, le quali si assumono tutte le responsabilità legate alla loro veridicità e correttezza. Le responsabilità fanno a capo alle aziende che appaiono nella voce "Fornitore dati tecnici". Se tale campo è vuoto la responsabilità è dell'azienda che appare alla voce "Produttore". In particolare Infodent si dichiara esente da ogni responsabilità relativa ai prezzi comunicati dalle aziende nella scheda fornita e dalla eventuale esclusiva che dovesse avere un'azienda nel poter importare o commercializzare il

Legenda: approfondimento focus prodotto non fornito SI NO

Crosstex Face Shield

PM 1 visiera protettiva

+ Schermo facciale B-Type

Visiera SYS

Crosstex 7" and 9"	Guilin Woodpecker	Forbikesrl	Golmar spa
Hufriedy	De Giorgi	✘	✘
Composto di polietilene	Apet trasparente	Polycarbonato	PETG antiappannamento
Fascia in schiuma	Dimensioni 33x22 cm	500 µm	✘
7" (3.5 gr) and 9" (4.2 gr.)	✘	✘	✘
Visiera otticamente trasparente, senza distorsione, avvolgente. La fascia in schiuma da 3,8 cm mantiene la visiera lontana dai viso. Protegge la mascherina e il viso dagli schizzi diretti. Fascia elastica per la testa con saldatura sonora. Trattamento anti-fog su entrambe le superfici della visiera	Indossabile con mascherina	Indossabile anche con occhiali e mascherina	Indossabile anche con occhiali e mascherina
✘	✘	✘	✘
✘	✘	✓	✓
✘	✘	✓	✓
✓	✓	✘	✓
Non necessaria	✘	Fascetta con elastico	Fascia elastica nera con velcro regolabile per vestibilità universale (taglie da 52 a 60 cm di circonferenza della testa)
✓	✘	✓	✓
Cat III	✘	Cat II	Cat II
US	Cina	Italia	Italia
✘	✘	✘	✘
Monouso	✘	Pluriuso	Pluriuso
Euro 71,5 (24 pezzi) Euro 195,00 (72 pezzi)	✘	Minimo euro 8,90	✘
www.crosstex.com	www.degiorgi.it	Tel. 0522.232590 www.fkvisors.com www.fkvisors.it	www.golmar.com

prodotto, non potendo verificare se esiste per ogni prodotto un prezzo imposto dalla casa madre o un'esclusiva nella distribuzione. Le aziende che forniscono i dati tecnici pur non avendone la legittimità si assumono ogni responsabilità direttamente nei confronti di un'azienda terza che si senta lesa o riceva danni da tale pratica. Eventuali rimostranze in merito dovranno essere rivolte DIRETTAMENTE all'azienda responsabile di aver fornito i dati, mandando solo per conoscenza ad Infodent eventuali comunicazioni. Gli eventuali errori materiali o di trascrizione commessi dalla redazione dovranno essere comunicati all'indirizzo info@infodent.it e saranno divulgati sui numeri successivi come Errata Corrige. Se gli errori di comunicazione fanno capo alla azienda, la redazione, valutando il caso specifico, deciderà se procedere alla pubblicazione della errata corrige. La presente rubrica ha finalità di informazione giornalistica, non ha pretesa di esaustività e non vuole esprimere giudizi sui prodotti. Il lettore è invitato a non interpretare come una scelta redazionale la elencazione di prodotti o la mancata citazione di altri.

* I prezzi si intendono al netto di IVA

► A CONFRONTO

DPI - SCHERMI PROTETTIVI	Visiera Visual	ViVi Helmet
Produttore	Deltamed spa	Golmar spa
Fornitore dati tecnici	Euronda	Albus
Materiale utilizzato	Poliestere	Casco protettivo ventilato per uso medicale (dm, dpi)
Spessore	1 mm	332x222x336 mm
Peso	36 gr	370 gr
Ergonomia	Utilizzabile sopra agli occhiali correttivi e ai sistemi ingrandenti (loupes)	Indossabile con occhiali ingrandenti e mascherina
Assenza di rischi intrinseci e altri fattori di disturbo	⊗	⊗
Visiera sollevabile	✗	✗
Bloccaggio della visiera nella posizione desiderata o giratesta regolabile	✓	✓
Antiappannamento	✓	✓
Chiusura posteriore	Tramite laccio elastico posteriore in silicone regolabile, anatomico e antiallergico	Casco ventilato dotato di cinghi testa regolabile, al di sopra di esso viene collocato il cappuccio protettivo sterile con lente integrata
Marchio CE	✓	✓
Categoria di qualità	DM Classe 1	EN ISO 13485
Made in	Italia	Austria
Connessione di lampada frontale a LED alla visiera	✗	✗
Utilizzo	Pluriuso	Pluriuso
Prezzo di listino*	Euro 120,00 1 confezione di 12 visiere	⊗
Info azienda	Tel. 0375.785915 www.deltamed.biz Distribuito Euronda Tel. 0444.656111 www.monoart.euronda.it	www.thigmbh.at (Distributore Albus Technology Tel. 051.576537 www.albus.technology)

CONFRONTI MERCEOLOGICI ONLINE



Visita la sezione "Confronti" sul sito infodent.it e guarda il calendario delle comparazioni merceologiche previsto per il 2020, oppure consulta i precedenti confronti pubblicati.



infodent.it/confronti

AVVERTENZE IMPORTANTI PER IL LETTORE

L'assenza di alcuni prodotti all'interno del Confronto è dovuta alla mancata comunicazione dei dati da parte delle case Produttrici/Importatrici oppure perché la redazione non ha avuto notizia della presenza sul mercato italiano dei prodotti di determinate aziende. I dati e le informazioni presenti in questa sezione e negli eventuali approfondimenti pubblicati nella successiva collegata, sono forniti dalle aziende produttrici e/o importatrici e/o distributori dei prodotti, le quali si assumono tutte le responsabilità legate alla loro veridicità e correttezza. Le responsabilità fanno a capo alle aziende che appaiono nella voce "Fornitore dati tecnici". Se tale campo è vuoto la responsabilità è dell'azienda che appare alla voce "Produttore". In particolare Infodent si dichiara esente da ogni responsabilità relativa ai prezzi comunicati dalle aziende nella scheda fornita e dalla eventuale esclusiva che dovesse avere un'azienda nel poter importare o commercializzare il prodotto, non potendo verificare se esiste per ogni prodotto un prezzo imposto dalla casa madre o un'esclusiva nella distribuzione. Le aziende che forniscono i dati tecnici pur non avendone la legittimità si assumono ogni responsabilità direttamente nei confronti di un'azienda terza che si senta lesa o riceva danni da tale pratica. Eventuali rimostranze in merito dovranno essere rivolte DIRETTAMENTE all'azienda responsabile di aver fornito i dati, mandando solo per conoscenza ad Infodent eventuali comunicazioni. Gli eventuali errori materiali o di trascrizione commessi dalla redazione dovranno essere comunicati all'indirizzo info@infodent.it e saranno divulgati sui numeri successivi come Errata Corrige. Se gli errori di comunicazione fanno capo alla azienda, la redazione, valutando il caso specifico, deciderà se procedere alla pubblicazione della errata corrige. La presente rubrica ha finalità di informazione giornalistica, non di repertorio, non ha pretesa di esaustività e non vuole esprimere giudizi sui prodotti. Il lettore è invitato a non interpretare come una scelta redazionale la elencazione di prodotti o la mancata citazione di altri.

Legenda: ⊕ approfondimento ⊕ focus prodotto ⊗ non fornito ✓ SI ✗ NO

* I prezzi si intendono al netto di IVA

Visiere FK Visors

Forbikes S.r.l. da più di trent'anni produce visiere per caschi di varia tipologia tramite il marchio FK Visors (www.fkvisors.it), specializzandosi nella produzione e termoformatura di visiere e lavorazione di materie plastiche in genere. Per dare un contributo concreto in questa situazione di emergenza sanitaria ha pensato e prodotto "B-Type", uno schermo facciale protettivo per il volto. "B-Type" è progettato e realizzato per chi, durante lo svolgimento del proprio lavoro, è esposto a fluidi sotto forma di spruzzi. Crea una vera e propria barriera fisica che protegge occhi, naso e bocca da spruzzi e schizzi di qualsiasi tipo di liquido. Lo schermo facciale "B-Type" è marcato CE secondo la norma EN 166:2001 (classe ottica 1), classificato in II categoria per la protezione del viso. DPI in esenzione da IVA fino al 31/12/2020. Lo schermo facciale è dotato di due pellicole di prote-

zione, da rimuovere prima dell'uso. È prodotto in Italia, utilizzando polycarbonato di alta qualità con 500 micron di spessore. Il polycarbonato offre indiscusse proprietà di robustezza contro ogni tipo di urto o rottura. Inoltre garantisce la massima trasparenza e purezza ottica rispetto a materiali come PETG e PET. Per questo motivo lo schermo facciale di FK Visors garantisce una visibilità ottimale, senza inficiare negativamente sul campo visivo. Lo schermo facciale è largo 360 mm ed è alto 220 mm. Le sue dimensioni e la sua struttura sono pensate per ottenere un dispositivo leggero e poco ingombrante per l'operatore che ne fa uso. L'ampia copertura del viso, garantita da "B-Type", permette di operare in totale sicurezza, assicurando al tempo stesso, la massima comodità necessaria per svolgere al meglio il proprio lavoro. Viene fornito insieme ad



un comodo archetto, facile da indossare e regolabile per adattarsi facilmente a tutte le taglie ed ottenere sempre il massimo del comfort. Per l'uso corretto del dispositivo è necessario calzare sulla testa il DPI all'altezza della fronte. È possibile sollevare lo schermo ma il DPI protegge solo nella modalità non sollevata. L'archetto potrà essere riutilizzato più volte, dopo essere stato opportunamente lavato e disinfettato. Lo schermo facciale potrà

essere sostituito con altro pezzo a ricambio (venduto separatamente) o disinfettato fino a quando non appaiano graffi che possano compromettere la visibilità.

+ PER INFORMAZIONI

Forbikes Srl
Via Agnoletti 4 F/G, Reggio Emilia
Tel. 0522.232590
info@fkvisors.it
www.fkvisors.it

tesl

Evoluzione nella continuità.

Sieco si trasforma in "TESL"
 Technology Store Lombardia

Un polo per la tecnologia Odontoiatrica e Odontotecnica, una show room "vivente" per prove e dimostrazioni pratiche, una sala conferenze per meeting e seminari e soprattutto un team di persone competenti e appassionate.

TESL è il Distributore specializzato Dentsply Sirona per la Lombardia

Technology Store | **tesl**

Via Daimler, 1 | Milano
 T. 02 36697569 | info@tesl.tech

La sicurezza, l'affidabilità e l'innovazione di O2Med



Il 2020, con la pandemia che ha sconvolto l'intero pianeta, ha introdotto nel nostro quotidiano le mascherine chirurgiche, che eravamo soliti vedere indossate da

medici, dentisti, infermieri. Oggi le mascherine sono diventate obbligatorie negli spazi confinati o all'aperto in cui non è possibile o garantita la possibilità

di mantenere il distanziamento fisico. In questo panorama, per contrastare la circolazione di materiale non conforme agli standard di sicurezza, respirabilità e comfort. **1Flex Technology** ha ideato e sviluppato una mascherina studiata nei minimi dettagli, completamente Made in Italy. Design semplice e confortevole grazie ad elastici realizzati in materiali morbidi e nasello adattabile, elevato potere filtrante e traspirabilità grazie ai 3 strati sovrapposti in SMS da 40 gr/mq. Dispositivo medico conforme alla norma UNI EN 14683. Realizzata in ambiente con sistema di purificazione dell'aria al 98% e sanificata con raggi UV C. Inoltre il confezionamento in pratiche bustine, garantisce la massima igiene. Rappresenta un valido alleato complementare contro la diffusione e il contagio del virus che ha stravolto le nostre vite, ma è

anche un indispensabile accessorio nella pratica quotidiana di medici, dentisti e tutti coloro che hanno necessità di proteggersi e proteggere i propri pazienti, certi di indossare un prodotto sicuro e affidabile. Confezionate in scatole da 50 pz.

+ PER INFORMAZIONI
1Flex Technology srl
Via della Dogana, 30
03100 Frosinone
Tel. 0775.202311
info@1flex.it

PROGRAMMA

- Il contagio "in occasione di lavoro" come infortunio su lavoro.
- Il decreto "Cura Italia". Cosa cambia rispetto al rischio da malattia infettiva?
- La presunzione di contagio "in occasione di lavoro" per le strutture sanitarie.
- Rischio generico o rischio specifico?
- La valutazione dei rischi da COVID-19: aggiornare DVR e DUVRI.
- La colpa del datore di lavoro.
- La rilevanza dei "protocolli condivisi".
- Quali conseguenze, civili e penali?
- Contagio da COVID-19 e Modelli organizzativi 231.
- L'onere della prova.
- Documentare la compliance. Creare procedure e documenti.
- Il contagio "in itinere".
- Verso uno scudo penale per i datori di lavoro?
- L'assicurazione R.C.O.

ONLINE WEBINAR

COVID-19. LA RESPONSABILITÀ DEL DATORE DI LAVORO

Relatore: Avv. Alessandro Graziani

Su Infodent® di Dicembre troverai il link per scaricare gratuitamente il webinar.
Cerca il link nel prossimo numero!

Con il contributo non condizionante di Mylan

 **Mylan**

1 IL CASO CLINICO
Chirurgia Computer
Guidata:
un caso semplice

2 DIGITAL@MEGAGEN
R2Gate di Megagen:
molto più che
chirurgia guidata

3 L'OPINIONE
La chirurgia
implantare
guidata, oggi

#GuidedImplantSurgery

CHIRURGIA IMPLANTARE GUIDATA

Cari colleghi, è tempo di fare una scelta!



Dr. Francesco Mangano
DDS, PhD, FICD*

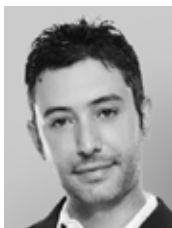
* Professore, Digital Dentistry, Sechenov University, Mosca, Russia; Section Editor, BMC Oral Health, Digital Dentistry; Socio Attivo Digital Dentistry Society (DDS); Direttore Mangano Digital Academy (MDA). Autore di 118 pubblicazioni su riviste internazionali indicizzate Pubmed e ad elevato impact factor; Esercita la libera professione a Gravedona (Como), dedicandosi esclusivamente all'Odontoiatria Digitale.

Cari amici e colleghi,

bentornati in DentalTech, la rubrica che Infodent dedica al mondo del digitale in Odontoiatria. In questo numero di novembre 2020 parleremo della chirurgia implantare guidata ovvero di #GuidedImplantSurgery. Si tratta di un argomento di cui si parla moltissimo, ma pochi professionisti in realtà utilizzano la tecnica nella pratica quotidiana. La diffusione della metodica, in Italia, si attesta intorno all'8-10% e la maggior parte dei colleghi che ne fanno uso non la utilizza routinariamente, ma solo per casi selezionati. Perché? A mio parere i vantaggi della metodica sono tali, da renderla indispensabile sempre! La chirurgia guidata permette di posizionare l'impianto o gli impianti in tutta sicurezza, evitando strutture anatomiche pericolose (nervo alveolare inferiore) o sfondamenti di aree invalicabili come il seno mascellare o le teche ossee linguali (pericolosissimo lo sfondamento nella mandibola anteriore, che può comportare gravi sequele emorragiche!). La pianificazione in 3D permette di ottimizzare il risultato estetico e ridurre il rischio di fallimenti dovuti a malposizionamenti. L'intervento è più semplice, veloce, e se condotto con metodica flapless (laddove ve ne sia indicazione) minimamente invasivo. Il risultato di un'attenta pianificazione è un compromesso tra l'anatomia residua ed il progetto protesico, e quindi il posizionamento sarà protesicamente guidato. Questo è un enorme vantaggio perché l'odontotecnico non è più costretto a "correggere" protesicamente errori di concetto nel posizionamento implantare. Infine, la chirurgia implantare guidata apre la strada a soluzioni di carico immediato di alto livello: qualità funzionale ed estetica e riduzione del tempo alla poltrona rappresentano indubbi vantaggi della metodica. A mio parere, questa è la strada da percorrere sempre, in ogni caso clinico, e non è più possibile nascondersi dietro a scuse come la scarsa accuratezza o il costo della procedura, perché esistono oggi soluzioni estremamente accurate con costi contenuti. Per aiutare i lettori a comprendere meglio questo argomento affascinante, ho invitato due grandi amici e professionisti straordinari: il Dr. Christian Monti ed il Maestro Odontotecnico Marco del Prete, esperti utilizzatori di una delle più interessanti sistematiche presenti nel mercato. Seguendo le loro indicazioni, la chirurgia implantare guidata diventa compagna di viaggio, uno strumento che migliora sensibilmente, ogni giorno, la qualità del nostro lavoro. Buona lettura!

Francesco Mangano

CHIRURGIA COMPUTER GUIDATA: UN CASO SEMPLICE



Christian Monti, Odontoiatra*,
Jessica Dana, Odontoiatra**,
Marco Del Prete, Odontotecnico***

* Laureato in Odontoiatria e Protesi Dentaria presso l'Università degli Studi di Milano. Frequentatore e Tutor presso il reparto di Patologia e Medicina Orale dell'Ospedale S. Paolo di Milano dal 2000 al 2004 (Prof. A. Carrassi e Prof. A. Sardella). Socio SSO (Società Svizzera di Odontologia e Stomatologia). Fondatore e Presidente di MINEC Svizzera (MegaGen International Network of Education & Clinical Research), MINEC Knight dal 2016. Ambasciatore DDS Svizzera (Digital Dentistry Society). Socio attivo AISOD (Associazione Italiana Sedazionisti Odontoiatri) ed Esperto in sedazione endovenosa in odontoiatria. Socio Attivo IAO (Italian Academy of Osseointegration). Esercita la libera professione in Como e Ticino (CH) con particolare interesse alla chirurgia orale, implantologia e Digital Dentistry.



** Nata a Lugano (Svizzera) nel 1992, laureata in Odontoiatria e Protesi dentaria presso l'Università degli Studi dell'Insubria (Varese) nel 2019. Socia attiva Digital Dentistry Society (DDS), esercita la libera professione tra la Svizzera e la Spagna (Barcellona), con particolare interesse per la Protesi e la Gestione dei pazienti con necessità speciali.



*** Diplomato nel 1982, ha frequentato numerosi master sull'estetica, la ceramizzazione ed i protocolli digitali CAD-CAM con i maggiori esponenti di fama internazionale. Autore di pubblicazioni sul carico immediato full arch. Collabora con odontoiatri di rilievo internazionale alla risoluzione di casi con approccio multidisciplinare. Active Member Digital Dentistry Society. Dental technician school examination expert. Fondatore R2gate center guided surgery CH. Socio ITI. Socio Minec. Testimonial Straumann. Certificate of excellence Megagen. Titolare Digital dental lab Vimadent Sagl in Mendrisio (CH). Si occupa prevalentemente di estetica, soluzioni digitali implantari e chirurgia guidata.

Nel mondo dell'implantologia la ricerca della precisione è sempre stato uno degli obiettivi fondamentali. Nella nuova era digitale, questo traguardo è diventato realtà, grazie all'utilizzo di software e apparecchiature che aiutano il clinico nella pianificazione e nell'esecuzione di riabilitazioni implanto-protesiche. Avvalersi di questi strumenti non significa lasciare alla macchina la realizzazione del caso, ma permette l'integrazione tra le capacità dell'odontoiatra e la precisione della chirurgia guidata. R2GATE è un innovativo software per la pianificazione e l'attuazione di riabilitazioni implanto-protesiche. Il concetto alla base di questo programma è la progettazione dell'inserzione implantare eseguita in base alla posizione della futura protesi, e non viceversa. Il tutto avviene in 3 fasi.

STEP1 – MATCHING TRA LA CBCT ED I MODELLI

Lo scopo di questo primo step è quello di ottenere una sovrapposizione di un file DCM del paziente, acquisito con la CBCT, e quello della scansione dei suoi modelli (ottenuti da scansione desktop di modello in gesso o scandendo le arcate tramite scanner intraorale) in formato STL. Per avere un corretto matching tra le due immagini, ci si avvale dell'R2Tray che è usato come indice di riferimento radiografico grazie ai suoi determinati punti di repere. L'R2Tray è sostanzialmente

un porta-impronte radiopaco che viene riempito di materiale silconico ad alta densità e posizionato in bocca al paziente durante la scansione tridimensionale con la CBCT: per via della sua opacità è facile individuarlo sull'immagine della CBCT e trovare i punti repere necessari al matching. La sua outline piana e liscia semplifica questo procedimento. Il risultato che fornisce R2GATE mostra tutte le informazioni scheletriche dalla CBCT e le informazioni anatomiche della cavità orale (denti, forma gengivale, occlusione). Un passaggio importante in questo step consiste nella registrazione dei tessuti molli, in quanto la futura guida chirurgica per il posizionamento implantare si appoggerà sia sui denti che sulle mucose. La realizzazione della scansione dei modelli in gesso e dell'R2Tray, che porta alla realizzazione del file STL, si ottiene dal centro R2 di riferimento, o scandendoli in modo autonomo. I modelli e l'R2Tray diventano così modelli virtuali. L'accuratezza del matching tra le due immagini, e con essa la creazione di una precisa guida chirurgica, è ciò che fa la differenza in una chirurgia guidata: il posizionamento implantare è influenzato da questo importante fattore. Avere a disposizione una visione tridimensionale del paziente è l'unico modo per prendere coscienza della posizione di strutture anatomiche nobili da non lesionare, per poter pianificare nella maniera più accurata possibile la riabilitazione implanto-protesica (Figure 1-4).



Fig. 1. Immagine della CBCT con i punti di riferimento atti al matching.

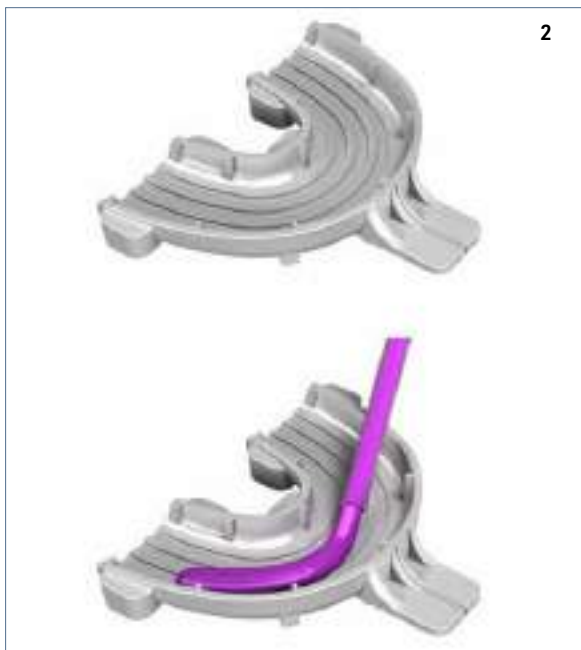


Fig. 2. R2 Tray.

STEP 2- PIANIFICAZIONE DEL CASO

Grazie al software R2GATE è possibile progettare una riabilitazione implanto-protetica anche di importanti dimensioni, così come casi semplici. Il punto di partenza e di riferimento di questo sistema è la protesi: si parla di riabilitazione protesicamente-guidata. La caratteristica peculiare di tutto il sistema R2GATE è la realizzazione della protesi provvisoria che è progettata e creata ancora prima del posizionamento implantare nel cavo orale del paziente. Per pianificare una protesi provvisoria ci si avvale del software R2GATE nel quale si ha la possibilità di scegliere gli abutments che più si addicono all'obiettivo protesico. Grazie agli strumenti avanzati del software si può progettare qualunque tipo di protesi (corone, ponti, full-arch, ecc.) in modo da soddisfare le richieste di ciascun caso clinico (Figure 5-9). L'inserzione degli impianti dipende in tutto e per tutto dalla progettazione protesica eseguita a priori nel software R2GATE con la posizione implantare pianificata attentamente nelle tre dimensioni dello spazio. Esistono due regole imprescindibili:

1ª LA POSIZIONE APICO-CORONALE: sul carrier implantare è presente una linea orizzontale color argento. Durante l'avvitamento dell'impianto sul sito chirurgico, questa linea deve arrivare a coincidere perfettamente al livello della parte più alta della boccia chirurgica, in modo da potersi ancora vedere.

2ª LA POSIZIONE DELL'ESAGONO: sul carrier implantare sono inoltre presenti dei rettangoli verdi verticali. Grazie ad una specifica finestra presente sulla boccia della guida chirurgica è possibile vedere perfettamente il rettangolo verde del carrier implantare. Nell'avvitare l'impianto, se si osserva il rettangolo verde attraverso la boccia, significa che l'impianto è posto correttamente, cioè che l'esagono dell'impianto è in una posizione adeguata a ricevere la

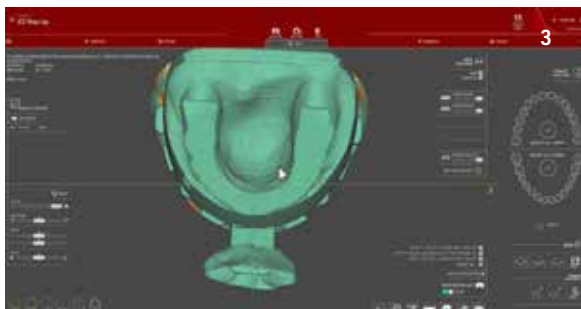


Fig. 3. Visione oclusale dell'R2 Tray in posizione.



Fig. 5. Caso clinico di impianto post-estrattivo a carico immediato. Situazione pre-operatoria.

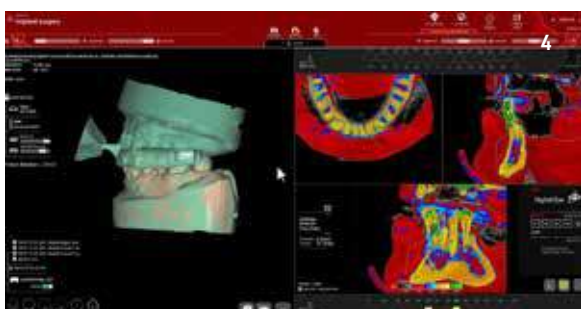


Fig. 4. Visione sagittale dell'R2 Tray in posizione.



Fig. 6. Estrazione atraumatica dell'elemento 2.2.



Fig. 7,8,9. Modellazione e realizzazione della dima chirurgica e della corona provvisoria (elemento 2.2).

parte protesica (Figura 10). Infatti, a differenza di altri sistemi, la dima chirurgica R2GATE oltre alla posizione apico-coronale della fixture indica anche l'esatta posizione vertico-rotazionale della stessa, consentendo la posizione degli abutments e dei multi-unit-abutments con l'esatta rotazione pianificata.



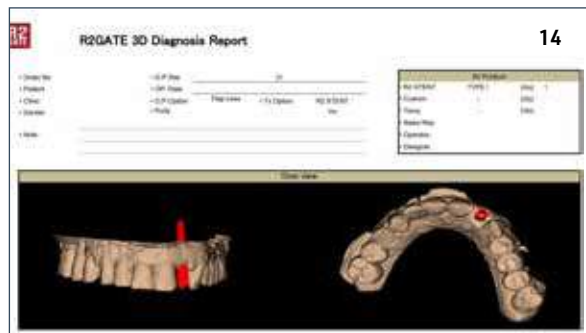
Fig. 10. Nell'avvitare l'impianto, se si osserva il rettangolo verde attraverso la boccia, significa che l'impianto è posto correttamente, cioè che l'esagono dell'impianto è in una posizione adeguata a ricevere la parte protesica.

STEP 3- LA CHIRURGIA IMPLANTARE

In questo step le conoscenze cliniche di una chirurgia implantare sono necessarie e insostituibili. Il passaggio cruciale della sequenza di fresaggio con il Kit R2GATE è l'incremento della lunghezza delle frese (fino a raggiungere quella desiderata) prima di aumentare il loro diametro. Per ogni caso che si esegue con questo sistema, esiste la possibilità di creazione di un R2-Report che comprende la pianificazione, con tutte le informazioni riguardanti il paziente, l'impianto/gli impianti, qualità dell'osso, e la sequenza di fresaggio. Per quest'ultima sono presenti pallini rossi in corrispondenza delle frese da utilizzare in quel determinato caso (Figure 11-19).



Fig. 11,12,13. Impianto post-estrattivo a carico immediato. Inserzione implantare in posizione 2.2 con rotazione del carrier e visualizzazione del rettangolo verde attraverso la boccia.



Tooth number		3D view	Transsection view	15
22				
Implant System				
AnyRidge				
* SIZE (D x L)	D3.5 13			
* WTD/ Bevel				
* Core/APD				
* Bone Density	D3	Universal	1st to 2nd	2.0 2.5 2.8 3.3 3.8 4.3
* GBR		Drilling		
* Recommended :				

Fig. 14,15. R2 Report.



Fig. 16. Avvitamento corona provvisoria a carico immediato



Fig. 17. CBCT post-operatoria.

VANTAGGI DEL SISTEMA R2GATE

Il grosso vantaggio di questo sistema è il "one-day-implant". Questo concetto al giorno d'oggi è uno strumento importante nella soddisfazione del paziente, perché permette di posizionare una corona provvisoria sull'impianto lo stesso giorno della sua inserzione chirurgica. Un altro grande vantaggio del sistema R2 Gate è sicuramente la pre-visualizzazione della qualità ossea del sito implantare. Il software infatti elabora le differenti qualità ossee D1, D2, D3, D4, rappresentandole con diverso colore in modo che sia facile l'interpretazione per il clinico (Fig. 20).



Fig. 20. Digital-Eye.



Fig. 18. Maturazione dei tessuti molli.



Fig. 19. Corona definitiva in ceramica.

Ciò influenza la procedura di programmazione implantare che sarà guidata anche dalla qualità ossea del sito chirurgico, al fine di ottenere sempre una buona stabilità primaria. Un ulteriore aspetto positivo è rappresentato dalla minimizzazione del tempo alla poltrona, sia per il clinico che per il paziente. Siccome tutta la pianificazione, la realizzazione delle protesi e della guida chirurgica viene eseguita prima dell'intervento, il tempo alla poltrona è ridotto, inducendo dunque anche una diminuzione dei costi. In ultimo, la progettazione virtuale e la pianificazione impianto-protesi digitale costituisce un importante elemento di comunicazione medico-paziente, per l'acquisizione del consenso informato e come strumento per aumentare il livello di professionalità percepita dal paziente.

DIGITAL@MEGAGEN

R2Gate di Megagen: molto più che chirurgia guidata

In questa nuova sezione della rubrica Dentaltech dedichiamo un approfondimento alle aziende del mondo dell'Odontoiatria Digitale ed ai loro prodotti High-Tech. In questo numero parliamo di R2Gate di Megagen, una vera e propria piattaforma digitale per la progettazione chirurgica e protesica.

R2GATE di MegaGen apre le porte alla nuova rivoluzione del mondo digitale con una piattaforma online che permette di analizzare la condizione orale in modo rapido ed accurato e pianificare il trattamento implantare più adatto, anche nei casi più complessi.

I servizi principali di cui si compone sono i seguenti:

- R2 Planning Service- Pianificazione dettagliata del caso clinico, con analisi ossea sito-specifica e posizionamento ottimale degli impianti;
- R2 Guide Service- Realizzazione su misura delle dime chirurgiche;
- R2 Design Service- Progettazione conveniente e semplice di abutment personalizzati e provvisori per carico immediato;
- R2 Implant Service- ONE-DAY Implant, in un giorno impianti e provvisorio;
- R2 DOD- Digital Oral Design, per l'integrazione della scansione facciale nel software R2Gate.

La procedura R2GATE si compone di 6 step, dal primo consulto alla consegna della dima chirurgica al professionista:

1) ACQUISIZIONE (Fig. 1)

- CBCT formato DCM con R2Tray
- Scan intraorale formato PLY o STL
- Impronte superiore ed inferiore e occlusione

2) INVIO AL CENTRO R2GATE

- File DCM + PLY o STL tramite chiavetta o CD
- Modelli in gesso classe IV e registrazione oclusale
- Modulo d'ordine



Fig. 1. Acquisizione con cone beam computed tomography.

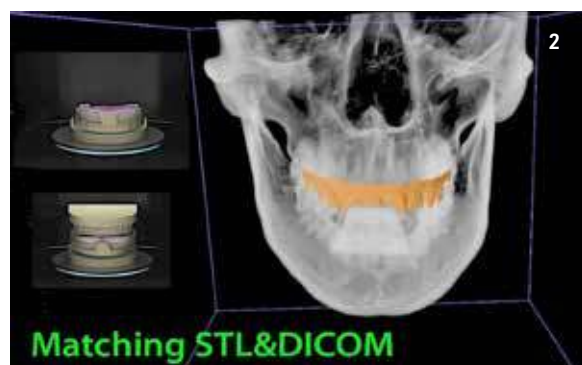


Fig. 2,3. Pianificazione con software R2Gate

3) PIANIFICAZIONE (Fig. 2,3)

- R2GATE Center effettua il matching di tutti i files e pianifica il caso
- Discussione online con il medico dentista tramite ANYDESK

4) APPROVAZIONE (Fig. 4)

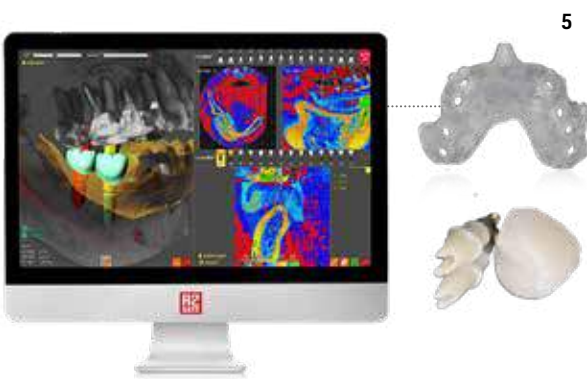
- R2GATE Center invia le immagini con la posizione degli impianti pianificata
- Il medico dentista manda la conferma, per avviare la realizzazione del progetto



Fig. 4. Il chirurgo riceve ed approva il piano chirurgico- protesico

5) REALIZZAZIONE (Fig. 5)

- Dime chirurgiche
- Abutment personalizzati
- Provvvisori per carico immediato



6) CONSEGNA (Fig. 6,7,8,9)

- R2GATE Center invia il materiale realizzato
- MegaGen CH mette a disposizione il Kit chirurgico R2GATE e Anchor Kit

Per entrare nel mondo R2GATE o per ulteriori informazioni contattare:

- per l'Italia, Megagen Italia:

R2 GATE CENTER ITALIA

r2cad@megagenitalia.it; info@megagen.it

- per la Svizzera, Megagen CH:

R2 GATE CENTER SVIZZERA.

r2gateswiss@megagen.ch; info@megagen.ch

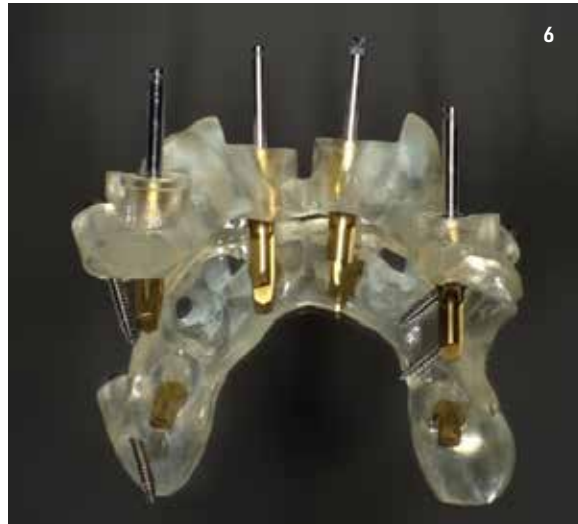


Fig. 6,7. Invio della dima chirurgica e della protesi per il carico immediato.



Fig. 8,9. Megagen CH mette a disposizione il Kit chirurgico R2GATE e Anchor Kit

La chirurgia implantare guidata, oggi

DentalTech intervista il Dr. Christian Monti, ed il Maestro Odontotecnico Marco del Prete, due cari amici e due eccellenze dell'Odontoiatria Digitale nel Canton Ticino. Il Dr. Christian Monti è tra l'altro Ambassador per la Svizzera della Digital Dentistry Society International, ed organizzatore del prossimo Convegno della Società in Svizzera, che si terrà in Ticino il 27 Marzo del 2021, con il titolo "Nuovi Trend in Odontoiatria: la Rivoluzione Digitale". Parliamo con loro di #GuidedImplantSurgery, per capire quali siano le loro scelte personali in un panorama così vasto e complesso.

Christian Monti, Odontoiatra*
Marco Del Prete, Odontotecnico**

Christian, quali sono secondo te i maggiori vantaggi della chirurgia implantare guidata? Perché la consiglieresti ai colleghi che ancora non l'hanno provata? Ritieni sia adatta a tutti, o la consiglieresti soprattutto a chirurghi che abbiano una certa esperienza?

La chirurgia implantare guidata sta rivoluzionando il mondo dell'implantologia ed è un processo

fortunatamente irreversibile. L'odontoiatra oggi è supportato da software di pianificazione implantare 3D che gli consentono di progettare il miglior posizionamento implantare in relazione al progetto protesico di quel singolo e specifico paziente e in relazione alla qualità e quantità di osso disponibile; e che danno la possibilità di ottenere una dima chirurgica affidabile che permette una minor invasività operativa, altissima precisione e tempi ridotti. Come tutte le tecniche



La app My AirNivol è uno strumento indispensabile per il tuo paziente che potrà monitorare la trasformazione del suo sorriso e seguire le indicazioni e i consigli AirNivol anche da remoto!

AIRNIVOL S.p.A.
E-MAIL info@airnivol.com
TEL. +39 050 754322 | WEB airnivol.com



My AirNivol

Aiuta il paziente a tenere traccia dei risultati ottenuti con gli allineatori AirNivol.



chirurgiche anche la chirurgia guidata necessita di una curva di apprendimento e non si può prescindere da solide conoscenze di anatomia del cavo orale, gestione dei lembi chirurgici, rigenerazione ossea e avulsione atraumatica. Insomma, la considero un punto di arrivo e non un punto di partenza. Nelle mani del collega esperto può agevolare e semplificare il trattamento chirurgico, nelle mani del neofita può esporlo a situazioni impreviste e di difficile interpretazione, soprattutto nei casi di pazienti totalmente edentuli.

Marco, il tuo laboratorio odontotecnico è all'avanguardia nel Canton Ticino, e sei stato uno dei primi ad interessarti di Odontoiatria Digitale e quindi di chirurgia implantare guidata. Puoi spiegare qui le ragioni di queste scelte? Cosa hanno comportato in termini pratici, quali trasformazioni nel flusso di lavoro e quali i benefici di queste scelte?

Le mie scelte sono subordinate alle moderne richieste professionali del settore odontoiatrico in quanto noi rappresentiamo un partner fondamentale per lo studio dentistico. La scelta del laboratorio influenza la qualità del lavoro, occorre quindi affidarsi ad un partner con esperienza pluriennale nel settore che al tempo stesso sia in grado di offrire moderne tecnologie digitali. Queste ragioni unite alla nostra passione per la professione ci hanno motivato a digitalizzare sempre più il flusso di lavoro; dal sistema CAD-CAM che ci permette di realizzare progetti protesici su file digitali ricreati da uno scanner 3D sino ad approcciare la tecnica di chirurgia guidata one-day implant che ci consente di creare un planning protesicamente guidato per un perfetto posizionamento della fixture.

Marco, oggi esistono moltissime soluzioni offerte dalle varie Aziende, dal punto di vista dei software di pianificazione implantare e per la generazione di

dime chirurgiche. Qual è la tua scelta?

La mia scelta è orientata verso il sistema R2gate perché a differenza di altri software coniuga perfettamente le esigenze dell'odontotecnico con quelle dell'implantologo in quanto, oltre alla "semplice" dima chirurgica ci dà la possibilità di fornire varie soluzioni protesiche lo stesso giorno dell'intervento con grande soddisfazione anche da parte dei pazienti più esigenti. Esistono altri sistemi più semplici da utilizzare ma al tempo stesso offrono meno soluzioni, penso che l'offerta di un sistema più performante e comunque semplificato grazie all'ausilio del supporto tecnico-digitale del centro R2gate sia quello che ogni chirurgo-implantologo possa desiderare in vista di un risultato migliore.

Marco, quali sono i benefici di R2Gate, dal punto di vista odontotecnico e protesico? Quali le peculiarità ed i vantaggi specifici rispetto agli altri sistemi in commercio?

I benefici di R2gate da un punto di vista protesico sono molteplici perché questo software ci permette di realizzare un planning protesicamente guidato realizzando così una dima chirurgica per il posizionamento degli impianti con il relativo provvisorio a carico immediato. Possiamo inoltre realizzare la stampa LCD di modelli 3D con gli analoghi posizionati corrispondentemente agli impianti pianificati. A giudicare dalla reazione positiva dei miei clienti penso che una delle maggiori peculiarità che distingue R2gate sia l'analisi del colore della densità e della morfologia ossea che consente di identificare facilmente le strutture e prevedere così una sequenza di osteotomia ottimale garantendo un'eccellente stabilità primaria. Noi, come centro R2gate, ci occupiamo di effettuare il matching di tutti i file ed eseguire una pre-pianificazione che successivamente, tramite collegamento in remoto, sarà

Software Gestionali disegnati sulle tue esigenze

	Software Gestionali Semplificano ed Ottimizzano il tuo lavoro quotidiano
	Servizi Web & Grafici Realizzazione Siti Web, Social Media Managing, Brand Identity, Logo Design
	Assistenza Gratuita il Team Caes ti assiste in tempo reale, per problemi tecnici e supporto all'utilizzo

ioPrenoto

Sistema di prenotazione online degli appuntamenti

a disposizione dei tuoi pazienti

ioPrenoto si connette al tuo google Calendar

verifica la disponibilità sulla base degli orari liberi

www.ioprenoto.cloud

discussa, modificata ed approvata da parte del chirurgo-implantologo. In seguito, nel giro di 48 ore, saranno forniti all'odontoiatra le guide, il protocollo chirurgico con la sequenza frese da utilizzare, eventuali provvisori, il kit chirurgico e quello degli anchor pins.

Christian, anche tu sei un utilizzatore di R2Gate? Puoi riassumere qui i maggiori benefici del sistema, dal punto di vista chirurgico? Perché preferisci questo sistema, rispetto agli altri?

Assolutamente, utilizzo il sistema di chirurgia guidata R2Gate con grande soddisfazione professionale ed anche personale in quanto basata sui feedback positivi dei miei pazienti. R2Gate ha saputo inglobare quanto di buono è presente in altri sistemi in commercio aggiungendo però ulteriori vantaggi clinici che lo rendono veramente affidabile e performante. Mi riferisco in particolare al controllo intra-operatorio del posizionamento apico-coronale dell'impianto e alla posizione dell'esagono che avviene rispettivamente mediante l'identificazione sul carrier implantare di una linea color argento orizzontale e di un rettangolo verde verticale. Una doppia chiave di verifica che consente di raggiungere standard di precisione fino a poco tempo fa impensabili. La collaborazione con il centro R2Gate è poi un altro punto di forza imprescindibile perché ogni aspetto del trattamento impianto-protetico è coordinato in sintonia dalla A alla Z.

Christian, l'anno prossimo come Ambassador della Digital Dentistry Society sei organizzatore del primo congresso della Società in Svizzera, il 27 Marzo del 2021. Il convegno è organizzato in collaborazione con la Società Svizzera di Odontoiatria e Stomatologia (SSO) e con la Swiss Dental Laboratories. Puoi parlarci di questo convegno, dei temi che verranno trattati, e dei tuoi progetti per promuovere la diffusione dell'Odontoiatria Digitale in Svizzera?

Il 27 marzo 2021, in Ticino, sarà una data importante per la storia della DDS Svizzera: si terrà il primo congresso internazionale completamente dedicato al digitale. Il titolo del convegno rappresenta al meglio quello che sta avvenendo nel mondo odontoiatrico: una vera e propria rivoluzione digitale. In un mondo che cambia in fretta non ci si può permettere di stare fermi, bisogna essere i protagonisti del cambiamento ed essere sintonizzati con i nuovi trend a livello mondiale. Con queste premesse ho cercato di creare un evento trasversale che unisca il mondo odontoiatrico e il mondo odontotecnico, le due facce della stessa medaglia. Al convegno parteciperanno relatori importanti dall'Italia, Svizzera, Germania e Francia che porteranno la loro esperienza clinica e odontotecnica su numerosi aspetti dell'odontoiatria: protesi fissa su denti naturali e impianti, riabilitazioni estetiche, carico immediato e chirurgia guidata. La sfida digitale è ormai lanciata, come Ambasciatore DDS sto già lavorando ai prossimi eventi che vorrei organizzare nella Svizzera francese e tedesca.

SCHERMO FACCIALE "B-TYPE" CERTIFICATO CE



Schermo facciale protettivo per il volto realizzato in **Policarbonato** e certificato CE secondo la norma EN 166:2001 (classe ottica 1), II categoria. **DPI in esenzione da IVA fino al 31/12/2020.**

Forbikes Srl
Via Agnoletti 4 F/G, Reggio Emilia
0522/232590
info@fkvisors.it



www.fkvisors.it

COMING SOON!

SABATO 27 MARZO '21

2021

CONGRESSO INTERNAZIONALE

Nuovi Trend in odontoiatria: la Rivoluzione Digitale

Dr. Plinio Rondi

Presentazione della giornata formativa e dei relatori

Dr. Christian Monti

Saluto del Presidente DDS & MINEC Svizzera

Prof. Carlo Mangano

Saluto del Presidente DDS International

Dr. Massimo Ciocco, Odt. Damiano Frigerio

"Nove anni di flusso lavorativo digitale: una valutazione critica"

Dr. Laurent Sers

"The digital workflow supporting the biology in immediate loading implant treatment"

Odt. Uli Hauschild

"Estetica guidata: le nuove frontiere della tecnologia"

Prof. Tim Joda

"Modern Trends in Implant Dentistry: Individualization vs Standardization in the Digital Era"

Dr. Detlef Hildebrand

"Digital Solutions for optimized Implantations: 3D-Procedures for Immediate-Implantation and Immediate Restauration"

Prof. Francesco Mangano

"Digital Dentistry: la sfida dei numeri"

RELATORI



Dr. Plinio Rondi



Dr. Christian Monti



Prof. Carlo Mangano



Dr. Massimo Ciocco



Odt. Damiano Frigerio



Dr. Laurent Sers



Odt. Uli Hauschild



Prof. Tim Joda



Dr. Detlef Hildebrand



Prof. Francesco Mangano

Organizzato da:

Schweizerische Zahnärzte-Gesellschaft
Société Suisse d'Odontologie-stomatologie
Società Svizzera di Odontologia e Stomatologia
Swiss Dental Association

SSO

Sezione Ticino



Digital
Dentistry
Society
Switzerland

In collaborazione con:



Swiss
Dental
Laboratories

Info e Registrazione:

Dr. Plinio Rondi
formazione@ssoticino.ch

Sede: Ticino (CH)

LINEA DIRETTA

DENTAL
Black Friday
27/11 - 08/12

[scopri tutte le offerte]
LINEADIRETTAMED.COM

OFFERTA

ALL INCLUSIVE!

DISINSTALLAZIONE,
TRASPORTO E
INSTALLAZIONE.

Con lampada LED e
micromotore elettrico
LED

iTalo

~~8.320€~~

6.990€



Carestream
DENTAL

Distributore Autorizzato



CARRELLO + CS3600 +
MONITOR TOUCH

386,80€

48 RATE, IVA ESCLUSA

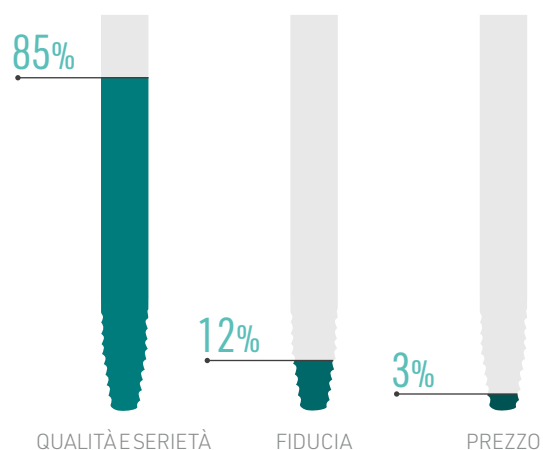


Impianti zigomatici

Sondaggio su **340** responder

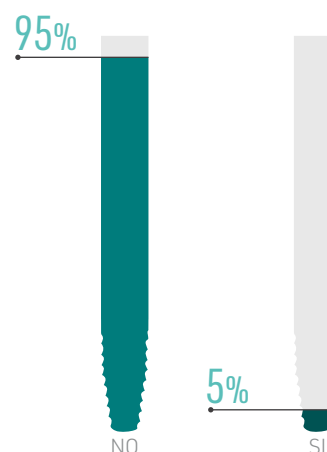
Tra quelli indicati quale fattore considera come fondamentale nella scelta della linea implantare?

Qualità del prodotto e serietà aziendale	289	85%
Fiducia nei confronti di chi le fa conoscere il prodotto, rappresentante, agente, distributore, collega	41	12%
Prezzo	10	3%



Utilizza impianti zigomatici nel suo studio?

No	323	95%
Si	17	5%



Il presente sondaggio ha solo valore informativo e rappresenta una manifestazione di opinioni degli iscritti al portale Infodent.it



BEAUTY PLUS

DISCHI DI ZIRCONIA ZPRO LINEA MULTILAYER

4D BEAUTY PLUS - Precolorata Sfumata e Stratificata
LA PRIMA ZIRCONIA al MONDO con il **57% DI TRANSLUCENZA**

ZPRO BEAUTY PLUS rivoluziona l'estetica dentale
efficienza dei restauri a livelli ancora più alti!
Traslucenza da 43% zona cervicale a 57% zona incisale
900-600 Mpa

L'ideale della Bellezza a più dimensioni!

NOVITA' 2020



per i professionisti del settore dentale



Scopri tutte le Dimensioni della Bellezza!
www.zpro.it - +393314330873 - info@zpro.it




> A CONFRONTO

IMPIANTI ZIGOMATICI	BT Zygomax	+ Isomed Impianto Zigomatico	NobelZygoma
Produttore	Biotec srl	Isomed srl	Nobel Biocare AB
Connessione impianto-componenti protesiche	Interna regolare	Esagono interno	Esagono interno
Tipo indice riposizionamento moncone	⊗	⊗	Doppio esagono
Morfologia	Corpo cilindrico	Doppia spira con apice autofilettante	Cilindrica, filettatura nella porzione apicale, collo inclinato 45°
Indicazioni	Extrasinusale e non prevede la perforazione della membrana sinusale	Per atrofia mascellare	Riassorbimento estremo mascellare superiore, esiti maxillectomia
Diametri disponibili (mm)	3,75	4	4
Lunghezze disponibili (mm)	Da 35 a 60	35-40-45-50-55	30-32.5-35-37.5-40-42.5-45-47.5-50-52.5
Trattamento di superficie	SL Surface	Doppia acidificazione	TiUnite® (anodizzazione)
Abutment per soluzioni CAD/CAM	✓	✓	✓
Presenza pilastri multi unit	✓	✓	✓
Materiale	Titanio grado 4	Titanio ELI Ti6 Al-4V (grado 5)	Titanio c.p. grado 4
Angolazioni Multi-Unit disponibili	45 e 55	17-30-45	17
Altezze Multi-Unit disponibili (mm)	3,5	2-3-4	2-3-5
Vite di copertura inclusa	✗	✓	✓
Kit/Software per chirurgia guidata	✗	✗	✗/✓
Tecnica di inserimento	Extrasinusale	Extrasinusale, intrasinusale	Extrasinusale, intrasinusale
Connessioni/geometrie dell'ingaggio	1	1	1
Posizione di inserimento rispetto cresta ossea	Cresta alveolare	⊗	⊗
Certificazione FDA	✗	✗	✓
Info azienda	Tel. 0444.361251 www.btk.dental	Tel. 049.8629612 www.isomed.it	www.nobelbiocare.com

AVVERTENZE IMPORTANTI PER IL LETTORE

L'assenza di alcuni prodotti all'interno del Confronto è dovuta alla mancata comunicazione dei dati da parte delle case Produttrici/Importatrici oppure perché la redazione non ha avuto notizia della presenza sul mercato italiano dei prodotti di determinate aziende. I dati e le informazioni presenti in questa sezione e negli eventuali approfondimenti pubblicati nella successiva collegata, sono forniti dalle aziende produttrici e/o importatrici e/o distributrici dei prodotti, le quali si assumono tutte le responsabilità legate alla loro veridicità e correttezza. Le responsabilità fanno a capo alle aziende che appaiono nella voce "Fornitore dati tecnici". Se tale campo è vuoto la responsabilità è dell'azienda che appare alla voce "Produttore". In particolare Infodent si dichiara esente da ogni responsabilità relativa ai prezzi comunicati dalle aziende nella scheda fornita e dalla eventuale esclusiva che dovesse avere un'azienda nel poter importare o commercializzare il prodotto, non potendo verificare se esiste per ogni prodotto un prezzo imposto dalla casa madre o un'esclusiva nella distribuzione. Le aziende che forniscono i dati tecnici pur non avendone la legittimità si assumono ogni responsabilità direttamente nei confronti di un'azienda terza che si senta lesa o riceva danni da tale pratica. Eventuali rimostranze in merito dovranno essere rivolte DIRETTAMENTE all'azienda responsabile di aver fornito i dati, mandando solo

Legenda: ⊕ approfondimento ⊕ focus prodotto ⊗ non fornito ✓ SI ✗ NO

+ Zygomatic

Noris Medical
Esagono interno
Esagonale
Parte apicale conica e corpo cilindrico liscio
Riabilitazione del mascellare atrofico, estesi deficit ossei mascellari esiti di resezioni post-oncologiche, traumi e difetti congeniti non adeguatamente trattati, senza ricorso a rigenerazione o innesti ossei
4,2
Da 30 a 60 con incrementi di 2,5
Parte filettata trattata con tecnica RBM (12,5 mm) + collo macchinato
✓
✓
Titanio Ti6Al4V
Dritti, 17-30-45-52-60
Da 1 a 5
✓
✓
Extrasinusale
1
Livello osseo sulla cresta mascellare
✓
Tel. 06.64764651 www.norismedical.com/it

Zygoplus

IDC Implant & Dental Company
Conica
Esagonale
Presenta una parte macchinata con testa maggiorata ø4.5 e un apice con trattamento SLA ø3.5
Estreme atrofie del mascellare superiore
3,5
35-37.5-40-42.5-45-47.5-50-52.5-55-57.5-60
Apice SLA + corpo macchinato
✓
✓
Titanio grado 5
Disponibili MUA 45 e 55
4-6
✗
✓
Extrasinusale
1
✗
✗
www.idcimplant.com

per conoscenza ad Infodent eventuali comunicazioni. Gli eventuali errori materiali o di trascrizione commessi dalla redazione dovranno essere comunicati all'indirizzo info@infodent.it e saranno divulgati sui numeri successivi come Errata Corrige. Se gli errori di comunicazione fanno capo alla azienda, la redazione, valutando il caso specifico, deciderà se procedere alla pubblicazione della errata corrige. La presente rubrica ha finalità di informazione giornalistica, non di repertorio, non ha pretesa di esaustività e non vuole esprimere giudizi sui prodotti. Il lettore è invitato a non interpretare come una scelta redazionale la elencazione di prodotti o la mancata citazione di altri.

INFODENT®

MENSILE D'INFORMAZIONE MERCEOLOGICA DENTALE

FATTI FURBO!

Per i tuoi annunci economici scegli infodent.it

Infodent.it è il più grande contenitore di annunci del dentale italiano sul web. Oltre 20.000 nuove inserzioni all'anno, ogni giorno annunci per chi cerca e offre lavoro, prodotti, attrezzature, attività e dalle aziende annunci di prodotti nuovi a prezzi vantaggiosi.

Inserisci ora il tuo annuncio!



infodent.it

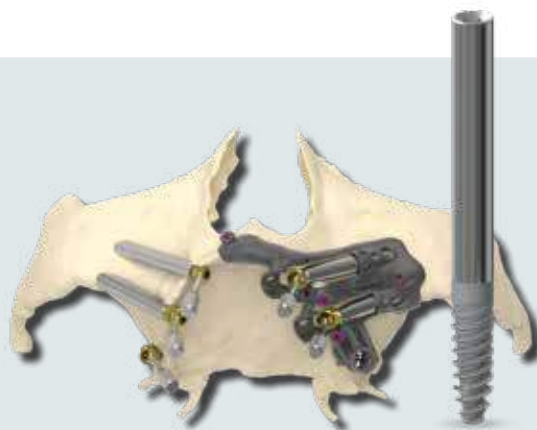


IN COPERTINA

Impianti Zygomatic & chirurgia guidata EZgoma®

Soluzioni d'eccellenza per il trattamento del mascellare atrofico

L'**implantologia zigomatica** rappresenta un'opzione terapeutica sempre più diffusa e accettata a livello globale, grazie anche alle numerose pubblicazioni sul tema e all'elevato tasso di successo a lungo termine degli impianti inseriti. L'uso di impianti zigomatici evita il ricorso a complesse procedure di rigenerazione ossea e permette di effettuare efficaci trattamenti a carico immediato su pazienti con estesi deficit ossei e atrofie mascellari. **Noris Medical**, leader mondiale per l'implantologia zigomatica, ha sviluppato **Zygomatic**, l'innovativa fixture che rende semplici anche le riabilitazioni più complesse. L'impianto, in lega di titanio Ti6Al4V ELI, presenta un corpo liscio e macchinato trattato con **tecnica RBM** per ridurre l'adesione di agenti patogeni, e una parte lavorante con una spira incrementale che assicura un solido ancoraggio nell'osso zigomatico e un elevato torque. La connessione esagonale interna di 2,42 mm si combina con vari componenti dedicati e Multi-Unit angolati fino a 60°. Disponibili in lunghezze da 30 a 60 mm, gli impianti Zygomatic vengono inseriti con un kit dedicato secondo la **tecnica extrasinusale**, che prevede un bypass del seno mascellare per evitare di danneggiarne la membrana invadendo lo spazio respiratorio, e permette il posizionamento della connessione protesica sulla cresta



alveolare per una riabilitazione più agevole e corretta. Nel 2019, l'azienda ha inoltre lanciato **EZgoma®**, il primo sistema al mondo brevettato di **chirurgia guidata** per impianti zigomatici e pterigoidei, che permette di pianificare attentamente l'intervento con il software **EZplan®** e realizzare poi dime in titanio dedicate partendo dalla CBCT del paziente. Le dime, della massima accuratezza e dal minimo ingombro operatorio, vengono fissate prima dell'atto chirurgico e rimosse solo al termine dello stesso, secondo un **approccio full guided**. Noris Medical, con queste innovazioni e protocolli all'avanguardia, uniti alle numerose attività didattiche svolte dalla sua **Academy**, vuole permettere a sempre più professionisti del dentale di avvicinarsi all'implantologia zigomatica, garantendo ai pazienti trattamenti in piena sicurezza e dall'esito altamente predicibile.

➤ **PER INFORMAZIONI**

**Noris Medical srl | Via Tuscolana 1120, Roma, 00174 | Tel. 06.64764651
italia@norismedical.com | www.norismedical.com**



Rely+On™ Virkon™

elimina Covid-19 in 1 minuto* (60 secondi) dai tuoi DPI.

*** testato su SARS-CoV-2 a giugno 2020**

A spray o per immersione su:

- visiere
- tute in qualsiasi fibra
- calzature
- tutte le superfici dure (pavimenti, poltrona, reception)

Rely+On™ Perasafe™ per sterilizzare a freddo gli strumenti.
È DISPONIBILE!



www.doctorwilliams.it/coronavirus

La tecnica implantare Isomed nelle grandi atrofie mascellari con l'utilizzo dell'impianto zigomatico e pterigoideo



IMPIANTO NASALE

pianti Pterigoidei e due soli impianti Zigomatici nei pilastri di resistenza del Mascellare è una procedura dall'esito predicibile e dà al chirurgo Implantare la possibilità di risoluzione con successo nelle atrofie Mascellari Estreme.

Si aggiunge a completamento della linea implantare da atrofie, l'impianto Nasale (vedi foto).

*Dottor Roberto Conte
(Tutor Isomed)*

Le atrofie del mascellare presentano un residuo osseo basale insufficiente per una chirurgia implantare convenzionale, la presenza delle cavità nasali e dei seni mascellari più pneumatizzati sono un limite anatomico;

necessita, dunque, una chirurgia preimplantare di innesti ossei per l'aumento delle dimensioni verticali ed orizzontali, per il conseguimento di una implanto-protesi predicibile nel tempo.

La Tecnica Isomed indica l'uti-

lizzo dell'impianto Zigomatico e Pterigoideo è per tutte quelle procedure fallimentari di innesto osseo e quando ci sono patologie sinusali limitanti la tecnica di innesto osseo endosinusali.

Il posizionamento di due soli im-

PER INFORMAZIONI

Isomed Implant Sistem
Via G. Mameli, 50/52
35020 Albignasego (PD)
Tel. 049.8629612
Fax 049.8629816
info@isomed.it
www.isomed.it



Smart Evolution®
ALLINEATORI DENTALI INVISIBILI

IL FUTURO È QUI

**ESPANSIONE REALE?
DA OGGI SI PUÒ...**

**Grazie al nostro
kit expander!**



Contattaci e lasciati trasportare dall'evoluzione...

www.smartevolution.it

CORONAVIRUS ECONOMY

Come è possibile che in piena pandemia i mercati continuino a salire?



Pietro Andrea Cioffi

Esperto di gestioni patrimoniali

Laureato in Ingegneria biomedica al politecnico di Milano nel 1980; Ricercatore presso il Centro di Bioingegneria di Milano dal 1980 al 1982; Fondatore nel 1982, poi presidente e AD della TC sistema poi quotata in borsa nel 2000; Dal 1998 al 2004 Professore incaricato presso l'Università Cattolica del Sacro Cuore di Milano per il Corso di Strategia e Politica Aziendale; 2003 Professore incaricato per il corso di specializzazione: "gestione d'impresa e nuove tecnologie" presso ISTUD (istituto per gli studi direzionali - Milano); 2002 Docente all'Executive Master "Learning, Leadership & Change" - corso di General Management presso la libera Università di Castellanza (MI); dal 2004 al 2016 direttore e consulente alla clientela c/o la Julius Baer di Lugano; Dal 2016 Senior private Banker in Swan Asset Management; Dal 2016 presidente e business developer di Teethan Spa; Dal 2017 nel board di BTS Spa; Dal 2002 al 2006 Presidente del golf di Carimate.

Negli articoli dei mesi scorsi abbiamo più volte ricordato il contributo in termini di liquidità che le banche centrali hanno immesso nel sistema...ma che fine ha fatto tutta questa liquidità, visto che pochi la stanno usando per attività produttive?

La "flebo" di liquidità, invece che essere usata per spegnere l'incendio della pandemia, è stata principalmente orientata verso i mercati borsistici, accentuando la distorsione tra andamento dei mercati azionari ed economia reale.

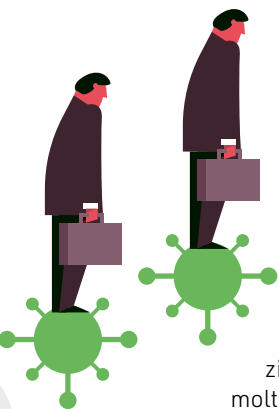
Da marzo ad oggi la capitalizzazione delle borse globali è aumentata di ben 30 mila miliardi, raggiungendo la cifra record di 92 mila miliardi.

Questo vuol dire che la liquidità potenzialmente generata dalle Banche Centrali non viene trasmessa verso le attività produttive, creando come conseguenza deflazione. Questa liquidità viene invece utilizzata sui mercati borsistici generando inflazione nei prezzi dei titoli trattati che ormai scambiano ai massimi, pur in presenza di una economia in difficoltà e con gli utili in continua diminuzione.

RECESSIONE O DEPRESSIONE? L'economia mondiale che era già in rallentamento a fine 2019 oggi è in seria difficoltà, basta guardare i PIL delle principali economie che saranno tutti molto negativi (tranne la Cina, ovviamente...). Il Covid ha accelerato e accentuato la fase

di rallentamento. A fine 2019 si parlava di recessione. Le recessioni durano mediamente dai 12 ai 18 mesi e poi l'economia si riprende. Ora si comincia a sentire parlare, a causa del COVID e dei danni provocati dalla pandemia ad intere filiere produttive, di depressione. E dalla depressione non si esce in 12-18 mesi ma in molti più anni. In America, nonostante Trump dica che la salute economica dell'America non sia mai stata così buona, da maggio ad oggi 8 milioni di americani sono stati ridotti in povertà per colpa del COVID (notizia ANSA del 15 ott 2020).

PUÒ ESSERCI UN DEFAULT BANCARIO? Il rallentamento economico dovuto al COVID preoccupa moltissimo le autorità americane ed europee per un possibile **default bancario**. Ne ha parlato il Governatore della Banca d'Italia Visco nel corso del suo intervento alla conferenza "Baffi Carefin" all'università Bocconi, dove ha detto "che lo shock senza precedenti provocato dal Corona Virus potrebbe causare qualche vittima fra le banche". Ma ne ha parlato anche il sig. De Guindos (vice presidente della BCE) il 19 ottobre u.s. affermando che "è auspicabile un ulteriore consolidamento bancario della zona euro in quanto le banche sono in difficoltà a causa dell'aumento delle sofferenze conseguenti la pandemia e non riescono più a fare profitti per colpa dei bassi tassi di interesse". Entrambi i problemi segnalati dal



sig. De Guindos non possono essere risolti a breve. Sul tema si è anche espressa la capo economista della Banca Mondiale, Carmen Reinhart, che ha dichiarato a Bloomberg TV che potrebbe essere in arrivo una crisi finanziaria da Covid-19 con conseguenze molto gravi. La tesi della signora Reinhart

parte dal presupposto che per colpa della pandemia non è ad oggi possibile prevedere le perdite di credito nel prossimo futuro. Quindi, le banche, che in questo caso non hanno dato origine alla crisi, difficilmente resteranno indenni nel momento in cui si dovrà attivare la fase di solvibilità dei prestiti erogati. Lo stesso allarme è stato lanciato da Bank of America che ha affermato che nel mese di ottobre ha registrato un aumento dei timori, da parte dei suoi intervistati, di un possibile evento di credito sia esso corporate che sovrano, precisando che i sospetti paiono tutti concentrarsi in particolare sul comparto privato, in particolare, bancario. Ne ha parlato anche Oxford Economics affermando che uno degli effetti del Corona virus sulle banche potrebbe verificarsi con la perdita di prestiti legati agli immobili, soprattutto commerciali, che a fronte di mancanza di regolarità dell'incasso degli affitti potrebbe costringere i mutuatari a non restituire il debito.

STIAMO VIVENDO UNA SITUAZIONE MAI VISTA PRIMA.

Siamo di fronte a informazioni, situazioni e dati che ci lasciano abbastanza sconcertati e disorientati. Da un lato sentiamo continuamente sintesi di dati negativi, di allarmi sull'occupazione, di probabili chiusure di molte attività con conseguenti perdite di posti di lavoro e quindi di contrazione della domanda. Interi settori stanno soffrendo per questa crisi, ne abbiamo già parlato, dal settore del turismo, al settore aereo, ora anche il settore bancario viene messo sotto la lente di ingrandimento, per non parlare della ristorazione e delle piccole medie imprese che non solo in Italia ma anche in America stanno chiudendo con tutto ciò che ne consegue. Dall'altra parte abbiamo i mercati che hanno battuto i massimi di sempre creando una distorsione cognitiva in chi da un lato vede l'economia reale in grave sofferenza e dall'altro i mercati in grande splendore. Quanto può durare? Nessuno lo può sapere, ma sicuramente non per sempre. Vista la situazione io credo che le scelte da operare siano di stare lontani da asset rischiosi e da istituti fragili, meglio preferire la qualità e la stabilità alle sirene dei rendimenti facili.

Vuoi ricevere una newsletter con ulteriori approfondimenti? Contatta l'autore pietroandrea@mac.com

Pietro Andrea Cioffi [in](#)



IM6



www.iwelsas.com



SCAN ME

Attacchi Angolari Regolabili

Eccezionale funzionalità

FUTUROPRESENTE

Perfetto controllo statico e dinamico *brevetto Internazionale*



SDF



EASYLOCK

Equatore





IWEL S.a.s.
 Piazza Attias n. 37
 57125 - Livorno
 tel. 0586 - 892085
 fax 0586 - 205501
 E-Mail: iwel@iwelsas.com

REGOLAZIONE ANGOLARE



I 6 PILASTRI DELLA BIOPROTEZIONE NEGLI STUDI ODONTOATRICI

Come poter creare un sistema di accountability che possa dare fiducia al paziente sempre più spaventato dal rischio di contrarre malattie trasmissibili per droplet in epoca di COVID-19?

Come predisporre un modello di gestione della biosicurezza certificato, adattato alle peculiarità degli Studi Odontoiatrici?



Andrea Berni

Associate Partner P4I - Service Line Sistemi di Gestione QHSE

Consulente, auditor e formatore per aziende ed enti pubblici. Si occupa di progettazione, implementazione e formazione del personale e ha esperienza consolidata nei Sistemi di Gestione Qualità, Ambiente, Salute, Social Accountability (SA 8000) e Modelli Organizzativi ex d.lgs. 231/2001. Qualificato RSPP per tutti i Settori ATECO e formatore per la formazione obbligatoria ex artt. 32 comma 2 e 37 del D.lgs. 81/08. Collabora con il Consorzio Poliedra e gli Osservatori del Politecnico di Milano con incarichi di docenza in materia di Modelli Organizzativi e Sistemi di Gestione. Assolve l'incarico di membro dell'Organismo di Vigilanza ai sensi del d.lgs. 231/2001. Ha scritto articoli e partecipato come relatore a numerose conferenze sugli argomenti descritti.

Queste domande ci hanno portato ad immaginare un Modello di Organizzazione in grado di prendere per mano il titolare di uno Studio Dentistico ed accompagnarlo attraverso un percorso che gli consenta il rilascio di una Certificazione che attesti l'elevato livello di sicurezza raggiunto, per prevenire il rischio biologico e oggi nello specifico il contagio da Sars Cov-2. Non ci sono norme che impongano di adottare un modello di organizzazione certificato da un Ente terzo, ma questa deve essere intesa come una opportunità e una tutela. Questa soluzione consentirebbe allo studio odontoiatrico di poter dimostrare la verifica da parte di un soggetto imparziale a garanzia, sia verso l'esterno sia di eventuali autorità ispettive, dell'efficacia delle misure adottate. Sul mercato si stanno diffondendo schemi di certificazione per la gestione del rischio biologico, alcuni dei quali specifici per il settore odontoiatrico. Si tratta generalmente di schemi di certificazione proprietari nati all'interno di realtà consulenziali integrando le migliori pratiche e le linee guida del Settore Odontoiatrico.

Per ottenere uno strumento che sia una **garanzia per lo Studio** e che consenta di essere riconosciuto di valore, i modelli che sentiamo di raccomandare dovrebbero:

- essere strutturati su un meccanismo di certificazione (secondo i requisiti della norma ISO/IEC 17065:2012 "Conformity assessment - Requirements for bodies certifying products, processes and services");
- analizzare e riassumere tutte le misure imposte dalle leggi, dalle linee guida nazionali e internazionali e dai protocolli di biosicurezza;

- riferire allo standard di gestione maggiormente riconosciuto in materia di salute e sicurezza sul luogo di lavoro, la norma UNI ISO 45001:2018.

Il modello di Bioprotezione dovrebbe tenere conto delle leggi in vigore e si dovrebbe centrare su sei pilastri tecnico\organizzativi:

1. Triage e gestione prenotazioni
2. Misure Tecniche
3. Misure Organizzative
4. Controllo Accessi
5. Sanificazioni
6. Gestione dei DPI

Il primo pilastro "**Triage e gestione prenotazioni**" ha come focus l'informazione ai pazienti, fondamentale per stabilire una connessione per spiegare quali iniziative lo Studio sta adottando per la tutela della loro sicurezza e per stabilire regole condivise per la gestione degli appuntamenti e degli ingressi.

Il secondo pilastro "**Misure tecniche**", attiene il buono stato di manutenzione delle attrezzature dello Studio Odontoiatrico, con specifico riferimento a quelle attrezzature che possono avere un impatto con la bio-protezione. Per garantire che le attrezzature siano ben mantenute è necessario che si conoscano i Manuali d'uso e manutenzione rilasciati dal Costruttore, e che sia definita una pianificazione delle manutenzioni coerente con le



indicazioni del Manuale per garantire la corretta funzionalità delle strumentazioni e degli impianti.

Per quanto concerne il terzo pilastro **“Controllo degli accessi”** all'interno dello Studio odontoiatrico che attua un sistema di Gestione della Bio Protection, l'accesso avviene solo tramite un monitoraggio degli esterni, una informativa e la verifica dei rischi interferenziali ai sensi dell'art. 26 del D.lgs. 81/08

Per il quarto pilastro **“Misure Organizzative”** si intendono tutte quelle misure applicabili dall'organizzazione e descritte minuziosamente attraverso procedure che dettagliano le operazioni di biosicurezza nella zona operativa, nel Riunito e più genericamente nello Studio.

Il quinto pilastro di **“Pulizia e disinfezione e sanificazione”**, prevede che lo Studio effettui una programmazione della disinfezione ponendo attenzione alle aree in cui si ha maggiore esposizione da parte dei pazienti. La sanificazione, invece, deve essere effettuata ogni qualvolta all'interno dei locali accedano persone affette da COVID-19. Il sesto pilastro **“Gestione DPI”** prevede la necessità di

adottare procedure per gestire al meglio la selezione, l'utilizzo e la conservazione dei Dispositivi di Protezione Individuale.

Attraverso l'adozione di questo Modello si permetterà di veicolare, in modo efficace, la qualità delle misure di bioprotezione dello Studio Odontoiatrico attraverso un processo organizzato e verificabile da un Soggetto terzo. Non si tratta ovviamente di un obbligo ma di un'opportunità da valutare, che richiede costanza e determinazione. La certificazione è una soluzione tesa a dimostrare l'impegno e l'attenzione dello Studio odontoiatrico alla sicurezza dei pazienti e dei collaboratori della struttura, che prescinde dalla fase emergenziale in corso e apre ad una nuova era nella quale le misure adottate diventeranno uno strumento di prevenzione di future emergenze e criterio di scelta da parte della clientela.

Secondo una indagine condotta dall'OSSERVATORIO ACCREDIA e da INAIL nel 2018 il passaggio delle aziende da un livello di sicurezza base a un livello di sicurezza certificato comporta una riduzione pari a circa il 16% degli infortuni, che nel 40% dei casi sono meno gravi rispetto a quelli che avvengono nelle imprese non certificate.

CLEAR CRYSTAL®
Visiera anti-contaminazione

Barriera di cristallo contro ogni contaminazione, durante i lavori con strumenti ad alta velocità e con emissione di spray.

T. +39 0438 184 1470 E. info@mdlindustry.com

MDL
MEDICAL
INDUSTRY

mdlindustry.com

Finalmente **nasce la soluzione** ai disturbi temporo-mandibolari



VELVET TMJ

*Il dispositivo per la cura
delle problematiche ATM
e dei muscoli masticatori
con Diatermia Capacitiva e Resistiva*

Eliminazione immediata del dolore

Terapia totalmente indolore e non invasiva

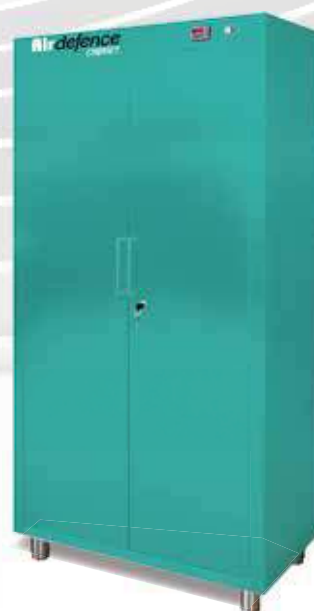
Risultati stabili e duraturi nel tempo

WWW.VELVETTMJ.IT



Linea **Airdefence**

**SANIFICATORI
PER AMBIENTI E ATTREZZATURE**



800 03 51 53 | 075 8520088 | info@topqualitymedical.it

SCOPRI QUI TUTTE
LE CARATTERISTICHE DEI
NOSTRI SANIFICATORI



Tecnologie d'avanguardia per trattamenti mirati non invasivi e mini-invasivi



Top Quality Aesthetic

075 8520088 | 800 03 51 53
info@topqualityaesthetic.it



Velvet Skin Intra Plus

RUGHE E MICRO-RUGHE

Rughe frontali, zampe di gallina, rughe periorculari, pieghe naso-labiali, rughe perilabiali...

INestetismi della TEXTURE CUTANEA

Acne, disidratazione cutanea...

MICROCHIRURGIA

Hifu-Top Viso

RILASSAMENTI E IPOTONIE

Cedimenti da dimagrimento, lassità di mento e guance, doppio mento, rilassamenti palpebrali...

INestetismi della TEXTURE CUTANEA

Pelle ruvida e invecchiata...

**NON DARE UN SORRISO SOLO ALLA BOCCA,
DAI UN SORRISO A TUTTO IL VISO.**

Ogni mese in anteprima, uno zoom su prodotti e attrezzature dalle aziende del dentale

Le proposte di **NOVEMBRE** per lo Studio e il Laboratorio

Dentalfarm



Photopol "Digital"

3D Printing Digital Workflow. Alla fine di questo flusso operativo si trova la fase di post-curing degli oggetti stampati. Dentalfarm ha sviluppato una gamma di forni che uniscono performance e design unici. La versione (A5408D) DIGITAL offre una camera da 25x25cm, 6 circuiti da 16 LED e un display touch-screen full-color.

www.dentalfarm.it - Email: info@dentalfarm.it

Nuova A.S.A.V.

Sanificatore per ambienti DNA

Apparecchio per la purificazione dell'aria, permette l'abbattimento della carica microbica presente nell'ambiente. Può essere utilizzato a tempo pieno ed in presenza degli operatori. L'aria convogliata al suo interno è irraggiata con raggi **UV-C OZONE FREE** che hanno la lunghezza d'onda necessaria per la distruzione del DNA di batteri, microrganismi e virus, come comprovato dalle prove di laboratorio. Adatto ad una stanza di circa 25/30 mq.

T. 0522.941362
www.nuova-asav.it
Email: info@nuova-asav.it



3Shape

Rimani al passo con gli scanner E della Generazione Red

Gli scanner 3Shape E1, E2 ed E3 sono stati aggiornati alla stessa piattaforma di scansione di nuova generazione dello scanner E4. Progettati con un nuovo anello rosso, gli scanner E della Generazione Red forniscono una produttività ottimizzata, senza costi aggiuntivi. 20% più veloci allo stesso prezzo! Contatta il tuo rivenditore per conoscere la disponibilità dei prodotti nella tua regione.

Scopri di più su: www.3shape.com/en/scanners/lab/generation-red

> Scheda Prodotto

PRODOTTO	CATEGORIA	PRODUTTORE	
BNX EVO	Impianti	GHIMAS	

> Presentazione

BNX EVO l'impianto che si adatta all'osso

L'impianto è di forma conica e ha microspire che aumentano del 30% la superficie osteointegrabile. Le microspire presenti nel modulo crestale si prolungano nel corpo dell'impianto agevolandone la verticalità di avvitamento e migliorandone la stabilità.




Le microspire del modulo crestale bloccano perfettamente l'impianto, consentendo un aumento della stabilità corticale. L'impianto ha l'apice di forma arrotondata che consente un migliore inserimento nel sito implantare e la massima delicatezza nei confronti dei tessuti. Sono inoltre presenti quattro fresature apicali che facilitano l'avvitamento e raccolgono possibili frustoli di osso rimasto in situ.

L'impianto è dotato di SWITCH PLATFORM al colletto che favorisce il mantenimento dell'ampiezza biologica. La connessione CONICA G-CONE con 12 posizioni consente la più armonica distribuzione dei carichi, il miglior sigillo e facilita il posizionamento dei monconi angolati.

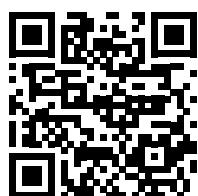


> Approfondimenti Web

Per ulteriori informazioni su BNX Evo visita la pagina infodent.it/focus/bnxevo in cui potrai trovare:

-  **Brochure**
-  **Galleria foto e video**
-  **Link e contatti Azienda**

> Link interattivo



**FOTOGRAFA IL QR CODE
E VAI AGLI APPROFONDIMENTI**

Potrai accedere in tempo reale alla scheda on line del prodotto.

Visita la pagina Focus online
infodent.it/focus/bnxevo

**Caratteristiche e vantaggi**

- Impianto switch-platform con innovativa connessione G-CONE (conica con doppio esagono) e superficie G-OSS (osteoconduttiva ad alta capillarità)
- Per un sigillo biologico, una stabilità protesica ed un rispetto del tessuto perimplantare senza eguali.

> Informazioni e iscrizioni

GHIMAS S.P.A.
Via Cimarosa 85 40033 Casalecchio di Reno (BO)
Tel. 051.575353
info@ghimas.it
www.ghimas.it

Allineare e sbiancare i denti finalmente in un'unica soluzione!



Ideale con gli allineatori ortodontici trasparenti

10%

Disponibile con perossido di Carbammide al 10%



Applicazione diurna o notturna

Ultradent Products Inc. presenta l'ultima novità della linea Opalescence, il marchio leader nello sbiancamento dentale: **Opalescence PF for Aligners**, il nuovo confezionamento ideato per tutti i pazienti che utilizzano allineatori ortodontici trasparenti.

Con il nuovo kit si potrà finalmente allineare i denti ed enfatizzare il sorriso grazie allo sbiancamento dentale. Non è necessaria la creazione della mascherina personalizzata, il paziente può posizionare il gel direttamente all'interno del suo allineatore trasparente. Il nuovo confezionamento Opalescence PF for Aligners è composto da quattro siringhe dell'originale gel sbiancante Opalescence PF e presenta tutti i suoi benefici: pH Neutro, elevato contenuto d'acqua per prevenire la disidratazione e la

decolorazione recidiva e Nitrato di Potassio e Fluoro per ridurre la sensibilità dentale e rafforzare lo smalto riducendo il rischio di carie. Opalescence PF for Aligners si aggiunge alla pluripremiata linea di prodotti per lo sbiancamento dentale Opalescence che diventa sempre più il partner ideale per migliorare in modo completo l'estetica del sorriso. Ancora una volta l'attenzione della Ultradent Products Inc. e del suo fondatore, il Dr. Dan Fischer, è stata rivolta all'individuazione di soluzioni sicure, innovative ed efficaci che rispondano alle molteplici esigenze, del professionista dentale e del paziente.

Per maggiori informazioni:
<https://infosemea.ultradent.com/it-opalescence-pf-for-aligners>

Dr. Fischer e Ultradent

Nel 1976, dopo la laurea presso la Loma Linda University e l'apertura del proprio studio, il Dr. Dan Fischer inventò e brevettò la sua innovativa soluzione emostatica Astringent, rispondendo al bisogno di un prodotto per il trattamento dei tessuti molli capace di ottenere un'emostasi più rapida e stabile. Il successo dell'emostatico Astringent diede una spinta propulsiva al desiderio del Dr. Fischer di continuare a sviluppare soluzioni dentali innovative e più avanzate, portandolo alla fondazione della Ultradent Products, Inc. Ora, giunta ai 42 anni di attività nella fornitura e produzione dentale




come azienda internazionale a proprietà familiare, Ultradent rimane fedele alla sua visione di migliorare in tutto il mondo la salute orale creando prodotti dentali migliori, che continuano




a stabilire nuovi standard nel settore. Il Dr. Fischer è titolare di numerosi brevetti, tiene regolarmente conferenze ed è autore di molti articoli sull'odontoiatria attuale. Inoltre, lavora a tempo parziale nello

studio odontoiatrico della figlia, per cui può mantenere il contatto con i pazienti e praticare l'odontoiatria minimamente invasiva, quella concezione per cui Ultradent sviluppa i suoi prodotti e le sue procedure.



ADESSO HAI UN NUOVO STRUMENTO A CUI AFFIDARTI.

www.offertedentali.com



Realtà locali in espansione

In un mondo nel quale la globalizzazione viaggia alla velocità della luce e dove con un semplice click si può soddisfare ogni necessità, ci può ancora essere terreno fertile per realtà locali radicate sul territorio? A questa domanda prova a dare una risposta la Romadent 2C, deposito dentale di Roma attivo da circa 35 anni nel settore dentale, che negli ultimi anni ha avuto una crescita esponenziale. In particolare dal 2018 è presente sul territorio con il proprio catalogo prodotti con più di 5000 referenze presenti in magazzino.

I prezzi estremamente competitivi correlati alla qualità dei prodotti e la rapidità nelle consegne, sono i marchi di fabbrica della Romadent 2C. Il catalogo prodotti Capital Quality si può consultare anche online sul sito www.romadent2c.it nella sezione "Catalogo". Particolare atten-



zione è dedicata al settore ortodontico, storicamente punto di forza dell'azienda. I rapporti diretti con le case produttrici per-

mettono di soddisfare le diverse esigenze dei clienti e sono garanzia di costanti aggiornamenti sugli ultimi prodotti in uscita. Con

cadenza trimestrale organizza corsi di formazione su temi di stretta attualità, come ad esempio le dinamiche evolutive del digitale nell'odontoiatria e le ultime novità dal mondo della termoformatura e dell'ortodonzia. L'ambiziosa sfida lanciata è quella di partire dal territorio romano, dove la pubblicazione di un catalogo rappresenta una novità assoluta, per estendere la copertura all'intero ambito nazionale. A tale proposito, a partire dal 2021, verrà introdotto anche il servizio e-commerce, attraverso il quale sarà possibile effettuare gli ordini direttamente dal sito internet www.romadent2c.it.

Romadent 2 C
Via Nobel Alfredo, 24 00146 Roma
Tel. 06 5576993
www.romadent2c.it

Capital Quality

CATALOGO

OFFERTE

STUDIO Dentistico

LABORATORIO Odontotecnico

Romadent2C SRL

Via Alfredo Nobel, 24 - 00146 Roma

Tel. +39 06 5576 993 | Cel. +39 349 116 8463

info@romadent2c.it | www.romadent2c.it

RICHIEDI IL NUOVO CATALOGO!



SCANSIONA
E VISITA IL
SITO WEB!

AGENDA 2021

IN OMAGGIO CON IL PRIMO ORDINE



KASCO: il cappuccio ventilato per proteggere i dentisti



Oggi Kasco srl rappresenta uno dei principali produttori italiani di dispositivi per la protezione delle vie respiratorie. Dal 1977 opera nei principali mercati con soluzioni protettive ad alto contenuto qualitativo ed innovativo: cappucci e maschere a ventilazione assistita, maschere pieno facciali, filtri per aerosol liquidi e solidi, virus, batteri. La diffusione di COVID-19 è rapidamente diventata un'emergenza mondiale, e la professione odontoiatrica, a causa del rapporto di stretta vicinanza con il paziente e della produzione di aerosol è esposta ad alto rischio di con-

tagio. Nella fattispecie, gli apparecchi a ventilazione assistita (denominati PAPRs in inglese) e certificati secondo EN 12941 - EN 12942 rappresentano un'affidabile e completa misura preventiva da mettere in atto per ridurre il rischio di infezione. Secondo alcune evidenze empiriche i PAPRs hanno la capacità di fornire una protezione nominale fino a 10 volte superiore ai facciali filtranti FFP3. Il modello K20 T8X, cappuccio ventilato di recente fabbricazione, soddisfa tutti i requisiti normativi, tecnici e qualitativi per garantire il massimo comfort e prote-

zione agli odontoiatri riducendo al contempo i costi di manutenzione e il consumo di monouso.

- Doppia filtrazione P3 con efficienza filtrante di 99.95%
- Dispositivo riutilizzabile tramite una semplice e veloce procedura di sanificazione dell'apparecchio
- Visore certificato EN 166 con classe ottica 1 per una massima visibilità e protezione contro droplets, spruzzi e liquidi
- Batteria autonomia di oltre 10 ore in grado di fornire una costante ventilazione nel cappuccio

- Silenzioso per comunicare facilmente con il paziente o il collega
- Copricapo leggero ed ergonomico per indossare lenti ingrandenti.

KASCO srl
Via Romania 12
42124 Reggio Emilia
www.kasco.eu

ST Radical Solution

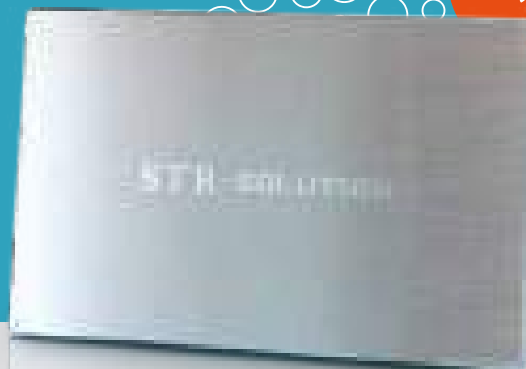
L'unico sanificatore per superfici e ambienti indoor certificato contro **Betacoronavirus β -CoV**.

L'unico con copertura sanitaria gratuita COVID 19 inclusa!



Acquistalo anche con la formula Rent to Buy usufruendo della detrazione fiscale del 100%*

VISITA IL SITO bit.ly/str-solution



EFFICACE
99,9%

*entro il 31/12/2020

Velvet TMJ

La tecnologia efficace e non invasiva per la terapia dei disturbi a carico dell'ATM

Velvet TMJ di Top Quality Medical è la tecnologia distrettuale non invasiva a Diatermia Capacitiva e Resistiva, utilizzabile nella pratica quotidiana odontoiatrica e per la terapia dei disturbi a carico dell'ATM. L'utilizzo della Diatermia, attraverso un aumento di temperatura del derma con potenza e frequenza appropriate, favorisce l'incremento del microcircolo e della vasodilatazione sulla zona interessata. L'obiettivo che persegue è quello di biostimolare il processo di guarigione affinché avvenga più velocemente; il paziente risconterà così una riduzione del dolore, un miglioramento della limitazione funzionale e un rallentamento della progressione della patologia con conseguente ripristino della funzione. Il dispositivo Velvet TMJ oltre alla sua versione base è disponibile in tre versioni che inte-



grano alla terapia dei DTM ulteriori applicazioni:

- **Velvet TMJ AR:** permette, attraverso l'utilizzo di una Radiofrequenza Ablativa, di realizzare interventi di micro-chirurgia del cavo orale garantendo un'estrema selettività sui tessuti bersaglio, la possibilità di agire a livello dei piccoli vasi san-

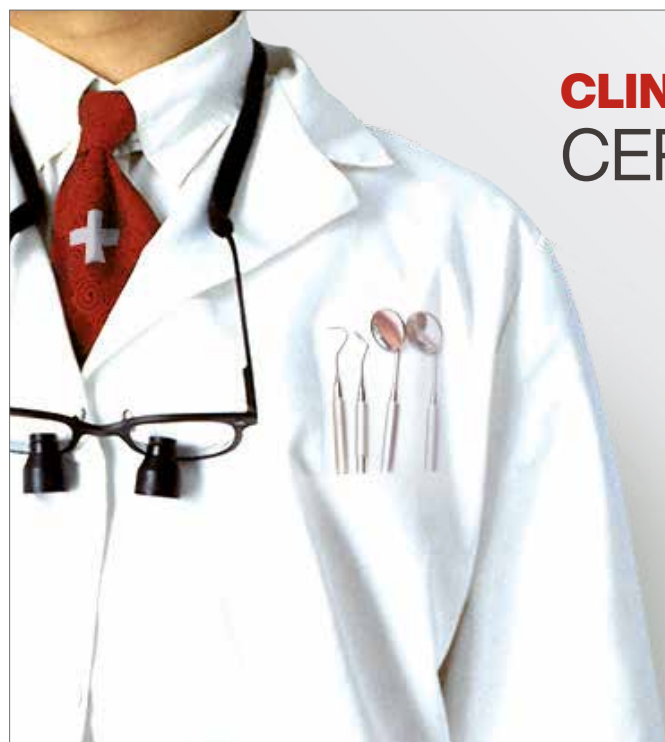
guigni, una minimizzazione del dolore e una notevole riduzione dei tempi di recupero.

- **Velvet TMJ Tec:** dispositivo utilizzabile anche nella pratica quotidiana fisioterapica; la stimolazione dei tessuti produce già dalla prima applicazione una sensibile diminuzione della sintomatologia, riduce le con-

tratture muscolari e facilita il riassorbimento degli edemi.




- **Velvet TMJ Full:** versione completa del dispositivo Velvet TMJ; integra all'interno di un unico dispositivo tutte le tecnologie e le applicazioni presenti nelle varie versioni. Top Quality Medical organizza inoltre numerosi percorsi formativi teorico-pratici sulle tecnologie, in maniera da garantire al professionista una formazione di alto livello da mettere al servizio del proprio paziente.

Top Quality Medical srl
Via G. Sorel, snc
06012 Città di Castello (PG)
Tel. 075.8684360
info@topqualitymedical.it
www.topqualitymedical.it
www.velvetmj.it



CLINICHE SVIZZERE DI PRESTIGIO CERCANO ODONTOIATRI

Inviare CV a: contact@lausanne-dentaire.ch

-  Con esperienza pluriennale
-  Liberi professionisti
-  Buon livello di Francese

Redditi da 14.000 fino a 28.000 €/mese

swiss-dentalclinic.com | chablais-dentaire.ch | dentiste-aigle.com | lausanne-dentaire.ch

Aria e superfici costantemente sanificate, grazie ad una tecnologia green ispirata alla fotosintesi clorofilliana

La simultanea sanificazione di alto livello di aria e superfici, senza necessità di ventilazione esterna, manodopera e manutenzione è oggi un obiettivo possibile, grazie ad una rivoluzionaria tecnologia green, distribuita da Medical Care.

La Fotocatalisi: Semplice e Straordinaria come la Natura

Grazie alla loro capacità di riprodurre all'interno degli ambienti chiusi un fenomeno simile alla fotosintesi clorofilliana, i nostri dispositivi fotocatalitici hanno la capacità di degradare e trasformare in innocue molecole organiche decine di agenti virali, batterici, chimici, allergenici e odorigeni. Una sanificazione quindi, totale, globale, assoluta capace di garantire ambienti costantemente asettici, sicuri e privi di odori, h 24, sette giorni su sette.

La Scienza Garantisce.

Verificate dall'Agenzia Britannica per la Tutela della Salute, certificate dall'ente internazionale SGS, utilizzate dal Servizio Sanitario Nazionale Britannico, da anni le nostre macchine vengono impiegate all'interno di ospedali, ambulanze, laborato-

ri di ricerca, nelle camere bianche alimentari e farmaceutiche o ovunque sia necessario garantire i più elevati standard di sicurezza e protezione.

Meccanismi Biochimici

Un'ampia documentazione scientifica nazionale e internazionale, riconosce l'efficacia della fotocatalisi nel decomporre e disgregare virus, batteri, funghi, muffe, protozoi e di tutti

gli elementi indesiderati veicolati dall'aria, attraverso due livelli di attacco:

1. Foto-inattivazione con effetto risultante disinfettante.
2. Decomposizione e uccisione delle cellule virali con effetto risultante sterilizzante.

Ciò determina un danno macroscopico al DNA, l'inattivazione delle basi azotate, la disattivazione degli enzimi e, inevitabilmente, la morte della cellu-

la batterica. Particelle nocive, microorganismi, tutti gli agenti inquinanti a base di carbonio semplice sono distrutti, mentre il vapore e i gas di decomposizione vengono disgregati a livello molecolare.



Fotografa il QR Code
e scopri di più



[medicalcareitalia.it/
landingmci](https://www.medicalcareitalia.it/landingmci)

Medical Care
Tel. 049.738.51.75 - 347.431.01.18
www.medicalcareitalia.it

HAI STRUMENTI DA RIPARARE?

RIPARIAMO
TURBINE, CONTRANGOLI E
MICROMOTORI
DI TUTTE LE MARCHE

EAST 137

CONTATTACI

EAST 137

PHONE (+39) 02-4548.06.80

WHATSAPP (+39) 335-5443.634 • (+39) 351-9040.036

EAST137@EAST137.IT • WWW.EAST137.IT • WWW.EAST137.SHOP



[WWW.FACEBOOK.COM/EAST137SRL](https://www.facebook.com/EAST137SRL)



[WWW.INSTAGRAM.COM/EAST_137](https://www.instagram.com/EAST_137)

WILOCS informa, sapevate che

- Invisible è il brand di allineatori dentali di Wilocs srl, azienda leader nel campo odontotecnico presente in Italia dal 1957;
- Come Wilocs produciamo Allineatori dentali dal 2010 con tecnologia 3D;
- Vantiamo una esperienza decennale con oltre 16.500 casi e 300.000 Allineatori prodotti;
- Li progettiamo e realizziamo 100% in Italia;
- Forniamo una Assistenza ed un supporto tecnico clinico ortodontico tutti i giorni dalle 8.00 alle 20.00;
- Abbiamo un portale web dedicato a nostri Clienti dove si può gestire il trattamento con interazioni e visualizzazioni animate in 3D da poter mostrare ai Pazienti;
- Sono realizzati in materiale PetG di ultima generazione, con spessore di appena 0.625 mm a doppia protezione, termoformati a vacuum, che conferiscono al prodotto totale trasparenza, elevate prestazioni meccaniche e un notevole grado di comfort per il Paziente;
- Abbiamo messo a punto una tecnica innovativa per l'applicazione degli attachment attraverso mascherine di po-



- sizione in silicone al fine di eliminare i distacchi degli stessi durante la rimozione post polimerizzazione;
- Offriamo fino a 24 mesi di garanzia GRATIS sul pacchetto per le "rifiniture" del trattamento per raggiungere il massimo risultato estetico e funzionale;
 - Inviamo i modelli, stampati in 3D, di inizio e fine trattamento;

- Nel pacchetto includiamo GRATIS 1 coppia di mascherine di contenzione;
- Al termine del trattamento potrai ricevere GRATIS un Kit di sbiancamento domiciliare;
- Riscontriamo una ampia casistica di successo nei trattamenti realizzati;
- Siamo i più rapidi nella progettazione e nella consegna dei lavori;

- Il Prezzo dei nostri Allineatori Invisibile è di gran lunga il più competitivo nel mercato italiano.

Wilocs
Tel. 06.52310442. digit. 1
info@invisible.it - www.invisible.it

KaVo Design Edition

Tre nuovi design ispirati al Giappone.
 Per il riunito, per la strumentazione
 e per decorare il tuo studio.

BAMBOO

Il verde, equilibrante ed energizzante,
 sfuma nelle foglie al vento e colora lo spazio
 di purezza e di natura.

Disponibile per Primus 1058 Life | Estetica E50 Life | Estetica E70/E80 Vision

KaVo Dental GmbH | Bismarckring 39 | 88400 Biberach | Deutschland
www.kavo.com/it



Perché la digitalizzazione in odontoiatria oggi è più importante che mai

Informazioni su Align Technology, Inc.

Align Technology progetta e produce il sistema Invisalign, il sistema di aligner trasparenti più avanzato al mondo, e scanner intraorali iTero e servizi. I prodotti di Align aiutano i professionisti dentali a ottenere i risultati clinici che si aspettano con opzioni dentali efficaci e all'avanguardia per i loro pazienti. Per maggiori informazioni, visitare il sito www.aligntech.com.



Per ulteriori informazioni sul trattamento Invisalign o per cercare un Invisalign Provider nella propria zona, visitare il sito www.invisalign.com.



Per ulteriori informazioni sul sistema di scansione digitale iTero, visitare il sito www.itero.com.

Invisalign è un marchio registrato e/o marchio di servizi di Align Technology, Inc. o di una delle sue consociate o affiliate e può essere registrato negli Stati Uniti e/o in altri Paesi.

Uno studio dentistico di successo – e che abbia quindi le maggiori possibilità di crescere in era post COVID-19 – è lo studio che mette al centro del proprio sviluppo la digitalizzazione, adottando flussi di lavoro digitali capaci di trasformare efficientemente la fornitura e l'esperienza del trattamento dentale e il modo di lavorare con i pazienti e i lavoratori. Sono queste le linee guida programmatiche per il futuro dell'intero settore dentale emerse dal confronto dialettico che Align Technology, azienda leader nel settore dell'ortodonzia trasparente, ha portato avanti durante la pandemia con alcuni importanti opinion leader, con l'obiettivo di indagare le migliori strategie da proporre ai professionisti e consentire così loro di adeguare la propria offerta all'attuale scenario senza precedenti.

Lo studio prende avvio da un'attenta analisi dell'esperienza clinica di diversi medici che tra i primi hanno adottato un'ortodonzia digitale, sperimentandone benefici e potenzialità soprattutto in relazione all'attuale situazione epidemiologica. In tal senso, esemplificative le parole del dott. Marcos White (Regno Unito): *"È stato dimostrato che il digitale ti tiene in gioco: il digitale è la scelta migliore in tantissime aree chiave dello studio, dalla comunicazione, all'efficienza, alla collaborazione con lo staff, alla conservazione, al rischio di infezioni, alla riqualificazione dello staff e alla redditività"*¹.

La spinta propulsiva verso questa innovativa direzione è confermata, inoltre, da alcune interessanti stime di mercato, come quelle fotografate da Research Reports World secondo il quale il mercato globale degli scanner intraorali post COVID-19 dovrebbe crescere a un ritmo conside-

revole tra il 2020 e il 2025, dopo una crescita costante registrata già durante tutto il 2020. In quest'ambito, moltissimi medici convengono sui vantaggi connessi all'utilizzo dello scanner intraorale Align Technology iTero Element, in termini di ottimizzazione e sicurezza dei flussi di lavoro e di consapevolezza del paziente rispetto ai risultati del proprio trattamento.

La dott.ssa Sandra Tai (Canada) – specialista ortodontista intervenuta all'Invisalign Scientific Symposium di Align Technology – utilizzando la tecnologia digitale per la diagnosi, la pianificazione del trattamento, la simulazione e il monitoraggio dei risultati, ha osservato un crescente interesse per la scansione intraorale nel post COVID-19. Le ragioni sono a suo avviso da rintracciare nella riduzione sostanziale del tempo necessario per le sedute – di gran lunga minore rispetto a quelli imposti dall'acquisizione dell'im-



pronta in PVS – dovuto anche ad un flusso di lavoro più agevole. Le scansioni, così come i piani ClinCheck, vengono infatti inviate virtualmente, il che elimina la necessità di disinfettare e spedire le impronte. La digitalizzazione diviene così un fattore abilitante per raggiungere maggiore efficienza e redditività dello studio, grazie ad un'organizzazione fluida e immediata, favorita anche dal ricorso a strumenti quali l'Invisalign Virtual Consult e l'app My Invisalign con i quali è possibile effettuare, tra le altre cose, visite virtuali e gestire da remoto i piani di trattamento digitali.

Align Technology
Via G.B. Cassinis 7
20139 - Milano (MI)
Tel. 02.0062311
www.invisalign.it

1. I risultati evidenziano che i medici hanno visto l'investimento finanziario iniziale per lo scanner portare a un ritorno dell'investimento entro il primo anno di utilizzo successivo all'acquisto. Proiettando i risultati nei primi 36 mesi successivi all'introduzione dello scanner nello studio ortodontico, si è calcolato un aumento del volume di nuovi casi del 59% e di conseguenza un incremento delle entrate lorde pari a \$ 325.765 in 3 anni. In base a un sondaggio condotto tra 60 dentisti (di Stati Uniti, Canada e Regno Unito nel luglio 2018) che hanno utilizzato Invisalign Outcome Simulator nell'anno passato e ai quali è stato chiesto di mettere a confronto la percentuale di pazienti che hanno iniziato un trattamento Invisalign presso il loro studio distinguendo tra i pazienti a cui è stata mostrata una simulazione con Invisalign Outcome Simulator e i pazienti a cui non è stata mostrata una simulazione.

Linea Diretta: una realtà in continua crescita

LINEA DIRETTA è un'azienda di Bergamo che si è fatta conoscere sul territorio nazionale grazie ai suoi **riuniti** che, grazie ai dentisti soci fondatori, uniscono l'ergonomia all'ottimo prezzo. In questi **dodici anni** la società si è dedicata allo sviluppo dei modelli, **ITALO** e **KISS**, che possono essere configurati e personalizzati in moltissimi modi, dalla stampa della tappezzeria, ad un sistema computerizzato high tech. Tramite il *configuratore di riuniti* all'interno del sito, il dottore può scegliere facilmente gli optional che vengono mostrati con i relativi prezzi. LINEA DIRETTA supporta i propri clienti nella **realizzazione dello studio**, attraverso un collaudato team di consulenti ed imprese: un unico referente, dalla progetta-

zione alla fornitura delle attrezzature. L'azienda si è strutturata per fornire in poche settimane: planimetria, preventivo attrezzature e stima dei costi. Carestream ha scelto LINEA DIRETTA per commercializzare le apparecchiature radiologiche come: **OPT 3D**, **fosfori e scanner intraorali**; strumenti fondamentali nella nuova concezione di studio dentistico. I tecnici dello staff sono abilitati all'installazione delle attrezzature e al post-vendita. La ditta è particolarmente attenta alle necessità del dentista ed ha dunque creato una fitta rete di tecnici su tutto il territorio nazionale. In Lombardia esegue anche le verifiche sugli elettromedicali. Nell'ultimo anno LINEA DIRETTA ha sviluppato anche un comodo e-commerce per la **distribuzio-**



ne di strumentario, monouso e consumabili.

Questa realtà dinamica ed in continua crescita ha creato un sito internet www.lineadirettamed.com che rappresenta una piattaforma di servizi ed attrezzature per l'odontoiatria, in cui si può spaziare dalle

attrezzature, alle news sul mondo dentale, ai servizi di progettazione fino ad arrivare all'e-commerce.

Linea Diretta
Tel. 035.731895
info@lineadirettamed.com
www.lineadirettamed.com

IWEL Attacchi Angolari regolabili brevetto internazionale



All'avanguardia nel campo degli attacchi per il settore dentale (come confermato dai brevetti industriali per Europa e Stati Uni-

ti) Iwel ha progettato e commercializzato i suoi attacchi angolari regolabili dopo una lunga serie di prove dinamiche, statiche e funzionali. **L'invenzione tecnologica in questi attacchi**, caratterizzati da facilità di applicazione e sicurezza di utilizzo anche dopo un uso prolungato, **si basa principalmente sul sistema di regolazione angolare della forza ritentiva da cui prendono il nome**. Questo sistema **elimina completamente il rischio di distacco involontario delle protesi; consente altresì di graduare rapidamente e facilmente la forza**

ritentiva da molto leggera (utilissima per togliere le protesi sugli impianti) a molto forte, fino al blocco. **PRINCIPALI VANTAGGI:**

- eccezionale funzionalità
- perfetto controllo statico e dinamico
- praticità di inserimento
- regolazione angolare
- ampio e pratico accesso alla vite di regolazione posta sul lato basale della protesi con taglio della vite affiorante sulla sella della protesi e sempre agevolmente raggiungibile. Girando la vite abbiamo la regolazione fine, oppu-

re il bloccaggio o lo smontaggio dei componenti.

- il bloccetto cilindrico di materiale elastico non usura il maschio dell'attacco e non sciupa lo smalto del dente per il dispositivo ritentivo.

IWEL sas
Piazza Attias n. 37 57125 - Livorno
Tel. 0586.892085/Fax 0586.205501
iwel@iwelsas.com
www.iwelsas.com

Il più grande composito di tutti i giorni con adesivo universale! **SDI**



SDI LUNA

AUTOSOL / POLYMER SAND HYBRID COMPOSITE
 BONDING PRODUCTION KIT



2 siringhe LUNA A2 4gr
 2 siringhe LUNA A3 4gr
 Adesivo universale 5ml



SDI ZIPBOND
 ADESIVO UNIVERSALE



KIT PROMO!

Prezzo listino € 213,00

€ 99,00

1FLEX TECHNOLOGY Via della Dogana, 30 - 03100 Frosinone (FR) | Tel. 0775.202311 | info@1flex.it | www.1flex.it

SICUREZZA

Dal dentista in sicurezza

Una recente ricerca condotta da ANDI ha dimostrato che, mai come in questo momento, la fiducia dei pazienti nei confronti del dentista è massima. Questo perché da sempre nello Studio odontoiatrico si osservano rigide regole di sanificazione e, grazie al potenziamento delle norme di igienizzazione, la categoria non risulta essere colpita dal virus. Nonostante i dati sostengano pienamente l'operato della categoria odontoiatrica, tanto da renderla punto di riferimento per altri settori medicali, ANDI persiste nel promuovere la campagna #DalDentistaInSicurezza per non abbassare la guardia proprio adesso che il virus, con la seconda ondata di contagi, sta minando la quotidianità di tutta la popolazione. Il messaggio da divulgare è l'importanza della cura dell'igiene orale e di tutte le patologie odontoiatriche che non devono essere trascurate per paura di contrarre il virus all'interno dello Studio. **Compito del dentista è rassicurare, come ha sempre fatto, il paziente e guidarlo nel rispetto scrupoloso delle direttive anti-contagio durante la seduta.**

Redazione Infodent

Tecnologica e Biomax firmano una partnership per manufatti di provata affidabilità

Il settore dentale si arricchisce di una nuova partnership tra Biomax Italia e Tecnologica srl. Tra le aziende leader nel settore implantare, Biomax ha individuato il suo centro di fresaggio di riferimento nazionale a Crotone, dove ha sede Tecnologica. L'azienda crotoneuse utilizzerà la componentistica implantare originale, fornita dalla Biomax, per odontoiatri e odontotecnici. Inoltre, riuscirà a garantire operazioni sia in digitale che in analogico, per manufatti protesici su impianti e denti naturali: corone, ponti, barre e toronto; assicurando sempre la massima qualità dei materiali utilizzati. "Abbiamo sempre ritenuto che collaborare è l'essenza dello sviluppo. Noi siamo due realtà italiane con una lunghissima tradizione, con valori comuni, la cura maniacale del cliente. Riusciamo ad offrire sempre terapie allo stato dell'arte, con un rapporto qualità-prezzo assolutamente in linea con quelle che sono le aspettative - ha dichiarato Paolo Stigliano, Direttore Commerciale di Biomax. Su questo presupposto credo che possiamo garantire al mercato italiano innovazione, servizio e qualità in maniera impeccabile". Tecnologica negli anni ha ottenuto la marcatura CE e la certificazione dei processi secondo le norme ISO 9001:2015 e ISO



13485:2016. "Il fatto che Biomax abbia individuato il nostro centro di fresaggio come riferimento in Italia per la produzione dei manufatti protesici è un grande privilegio - ha dichiarato Antonio Ranieri, Direttore Commerciale di Tecnologica srl, dopo la firma dell'accordo - nell'implan-

tologia Biomax è un punto di riferimento mondiale; per noi è motivo di crescita, anche in termini di visibilità su scala nazionale". La sinergia tra Biomax e Tecnologica rappresenterà di sicuro un valore aggiunto per entrambe le aziende.

www.tecnologicasrl.com

QUEEN bracket
L'unico attacco realizzato con la stessa tecnologia CNC impiegata per gli orologi svizzeri più sofisticati

VIA VANZETTI, 24 - 05100 TERNI (TR) | TEL. +39 0744 302333 | FAX +39 0744 307761 | E-MAIL: INFO@AESTETIKA.IT | SHOP.AESTETIKA.IT | AESTETIKA.IT

EVENTI

NON POTRAI FARE A MENO DI DIRE **WOW!**

3D DentalShow, l'incontro tra tecnologia e praticità, per offrire un servizio innovativo a tutti gli operatori del settore dentale

www.3ddentalshow.it

3D DentalShow ti stupirà! Si tratta di un ambiente ibrido che coniuga la funzione espositiva fieristica con l'essenza di un vero e proprio evento. Entra in 3D Dentalshow e vivi una esperienza immersiva che richiama fedelmente, per aspetto e componenti, una fiera fisica che non trascura l'interazione. Sarai teletrasportato in un mondo 3D grazie al tuo avatar, che potrai scegliere e con il quale potrai spostarti tra i padiglioni visitando gli stand delle aziende e delle Società Scientifiche. Ad aspettarti tanti espositori, prodotti, offerte esclusive riservate ai visitatori, e non solo, è presente una sezione dedicata ai webinar live ed on demand. L'intento di 3D Dentalshow è colmare la distanza dovuta all'emergenza COVID-19 e diventare un punto di contatto virtuale tra aziende e operatori del settore dentale. Per la sua struttura, rappresenta un unicum nel suo genere: è completamente gratuita e non si esaurisce in pochi giorni ma è accessibile h24, 365 giorni l'anno da qualsiasi parte del mondo. Cosa stai aspettando? Scegli il tuo avatar ed esplora 3D Dentalshow!



CADdent[®]



LASERMELTING



FRESATO



STAMPA 3D



SERVIZI

WWW.CADDENT.IT

ESTERO

Covid-19 e odontoiatri americani, meno dell'1% i contagiati.

Fin dalla comparsa del virus, si dibatte su una questione spinosa che ha interessato il mondo odontoiatrico: quanto i professionisti sono realmente esposti al contagio di COVID-19? Il momento di crisi sanitaria e la profonda confusione legata al tema, hanno scatenato una serie di opinioni contrastanti tra loro. Anche se, fin dal primo momento, tutto il settore si è compattato nel rassicurare i pazienti su quanto da sempre negli studi dentistici vengano rispettate rigide regole di igienizzazione e sanificazione e per questo possono essere considerati luoghi sicuri. Proprio per approfondire l'argomento, l'ADA - American Dental Association Science and Research Institut e l'Health Policy Institute hanno condotto uno studio mirato a constatare quanti siano in realtà i dentisti colpiti dal virus. Il risultato è sorprendente: meno dell'1% del campione ha contratto il COVID-19. La ricerca ha coinvolto odontoiatri operanti nel privato e nel pubblico che hanno compilato un questionario online. Le domande vertevano su vari temi tra cui la presenza di sintomatologia avvertita da loro o dai collaboratori, le misure di prevenzione adottate nello studio e anche il risvolto sull'aspetto psicologico. Su 2.195 intervistati, solo in 20 hanno dichiarato di essere entrati in contatto con il virus. I risultati non possono che confermare quanto sostenuto da tutta la categoria: le misure adottate per contrastare il corona virus negli studi dentistici sono efficaci. La raccomandazione, per gli odontoiatri e tutto lo staff, è quella di proseguire l'attività con massima attenzio-



ne e l'utilizzo sempre puntuale di mascherine, occhiali e visiere protettive. ADA consiglia di servirsi della diga di gomma e di aspiratori per minimizzare i rischi provenienti dalle procedure che generano aerosol e prediligere strumenti manuali per le pratiche di igiene orale, evitando quindi l'ultrasuono. A conferma dei dati, il 99,7% degli intervistati afferma di aver potenziato sotto tutti i fronti le procedure di sicurezza per prevenire il contagio. Altro dato interessante è che oltre il 33% dei

partecipanti al questionario sostiene di aver avvertito un lieve dissenso psicologico, l'8,6% ha manifestato sintomi tipici della depressione e quasi il 20% episodi di crisi d'ansia. A seguito dei risultati, si è ampliato il target del campione coinvolgendo nello studio anche gli igienisti dentali. A marzo, il New York Times, ha indicato l'odontoiatria come una delle pratiche più a rischio, tanto per il medico quanto per il paziente, per la trasmissione del virus. Alla base di questa affermazione, basata sui dati raccolti tramite O*NET, un database mantenuto dal Ministero del Lavoro, vi è l'altissima presenza di aerosol in molte procedure odontoiatriche. I dati rilevati dalla ricerca americana sono confortanti e dimostrano che le norme di sicurezza potenziate, messe in atto dagli studi dentistici per contrastare la diffusione del virus, funzionano. In tal modo le prestazioni odontoiatriche non risultano essere pericolose né per la salute dei pazienti né per il team odontoiatrico.

Redazione Infodent



57% 700MPa

43% 1050MPa

Strati cervicali
Zirconio ad alta resistenza con sfumature sulla cervicale.

Strati centrali
Transizione di 3 strati con una formula precisa per prevenire deformazioni in fase di sinterizzazione.

Strato incisale
Zirconio ultra traslucido con sfumature nello smalto.

DISCHI ZrO2

La vera alternativa al disilicato di litio. **Massima resistenza meccanica.**

Estetica super naturale, grazie alla traslucenza fino al 57%.



SCONTO

SULLA PRIMA FORNITURA

45%

FINO AL 30/11

Infinity Systems
DENTAL PRODUCTS

+39 3755002608
+39 0236750980

www.infinitysystems.it
ordini.infinity@gmail.com

Viale Legioni Romane
7/A. 20147 - Milano

Scansiona il QR code per più info:



I CORSI E CONGRESSI RIPORTATI IN QUESTA SEZIONE POTREBBERO SUBIRE ANNULLAMENTI E VARIAZIONI. SE INTERESSATI A PARTECIPARE, SI PREGA DI CONTATTARE PRELIMINARMENTE LE SEGRETERIE ORGANIZZATIVE.

Congressi e Fiere in Italia

DICEMBRE

05 Firenze, FI
Association for Pediatric oral surgery 3th Congress
 www.pierreservice.it

GENNAIO

16 Webinar
Soft tissue surgery around teeth and implants
 www.sidp.it

Consulta tutti i corsi e congressi del 2020/21



Vai su infodent.it/eventi

Congressi e Fiere all'estero

DICEMBRE

29-02 New York, Stati Uniti
Greater NY Dental Meeting 2020 (GNYDM)VIRTUAL
96th Annual Session
 E-mail: info@gnydm.com
 Website: www.gnydm.com

03-05 Łódź, Polonia
CEDE 2020 - The 29th Central European Dental Exhibition
 Email: info@exactus.pl
cede@cede.pl, info@cede.pl
 Website: www.exactus.pl

17-19 Yangon, Birmania
Myanmar Phar-Med Expo 2020
Myanmar Lab Expo 2020
Myanmar Dental Expo 2020 The 8th

International Exhibition and Conference on Pharmaceutical and Medical Industry for Myannar
 Email: info@veas.com.vn

January 2021 Hong Kong International Dental Expo And Symposium
 Email: hkideas@hkda.org
 Website: www.hkda.org

GENNAIO

22-24 Hong Kong
HK IDEAS 2020 Postponed to

23 Biel, Svizzera
ITI Congress Switzerland
 Phone: +41 61 270 83 83
 Fax: +41 61 270 83 84
 E-Mail: headquarters@iti.org



OMAGGIO

FACEBOOK SMART GUIDE

PER L'ODONTOIATRA

LIVELLO 2

Scarica gratuitamente la Guida avanzata all'uso di Facebook per l'Odontoiatra.

Non perdere l'occasione! Vai su:
landing.dentalweb.it/mylan-brufecod

Con il contributo non condizionante di Mylan



DENTISTI

DICEMBRE

CHIRURGIA

Data: 04
Padova, PD
www.mectron.it
mectron@mectron.com
PIEZO Today 2020
Russo C., Barbalonga E.

Data: 10
Webinar
Lake Como Institute
info@lakecomoinstitute.com
Alternative chirurgiche predicibili minimamente invasive a livello maxillare e mandibolare: mito o realtà?
Testori T.

Data: 10-12
Milano, MI
egreteria@dentalcampus.it
Le tecniche rigenerative/ricostruttive a scopo implantare nei mascellari edentuli con difetti ossei come ottimizzare i risultati e prevenire/gestire le eventuali complicanze pratico
Chiapasco M.
25 Crediti ECM

DIGITALE

Data: 08-31
Corso FAD
www.mveducational.it
info@mveducational.it
Digital workflow update
30 Crediti ECM

Data: 08-31
Corso FAD
www.mveducational.it
info@mveducational.it
Il flusso digitale in odontoiatria
10 Crediti ECM

ENDODONZIA

Data: 12
Limena, PD
www2.dentalclub.it
Corso graduale endodonzia clinica 2020
Calabrese M.

FOTOGRAFIA

Data: 11-13
Roma, RM
Tel. 06.92928476
oppure 3406648843
info@massimofrabotta.it
Focus filler: fotografia ed estetica in odontoiatria

IMPLANTOLOGIA

Data: 08-31
Corso FAD
www.mveducational.it
info@mveducational.it
Aggiornamenti in odontoiatria update
50 Crediti ECM

Data: 08-31
Corso FAD
www.mveducational.it
info@mveducational.it
Il carico immediato nella pratica clinica quotidiana
50 Crediti ECM

Data: 04
Padova, PD
www.mectron.it
mectron@mectron.com
Piezosurgery® applicazioni e protocolli
Russo C., Barbalonga E.

Data: 11
Palermo, PA
www.mectron.it
mectron@mectron.com
REX Piezo Implant: un nuovo paradigma
Vercellotti T.

ODONTOSTOMATOLOGIA

Data: 15
Milano, MI
info@odontes.it
Tre casi clinici particolari

nell'ambito della patologia e medicina orale

PARODONTOLOGIA

Data: 03-05
Lucca, LU
www.pierreservice.it
Corso teorico-pratico di parodontologia non chirurgica
Nanni F.
24 Crediti ECM

Data: 11-12
Ancona, AN
segreteria@dentalcampus.it
Evoluzione della terapia del paziente parodontale: sfide e traguardi
Capri D.
18 Crediti ECM

Data: 11-12
Ancona, AN
segreteria@dentalcampus.it
La chirurgia plastica parodontale
Capri D., Tezza F.
18 Crediti ECM

Data: 11-12
Padova, PD
segreteria@dentalcampus.it
Parodontologia, implantologia e protesi per il ripristino di estetica e funzione - fare bene le cose giuste: semplicità, supporto scientifico e manualità per la soddisfazione a lungo termine dei nostri pazienti
Fonzar A.
50 Crediti ECM

Data: 12
Viareggio, LU
www.pierreservice.it
Approccio alla chirurgia biologicamente guidata. Applicazioni di microinnesti e progenitori in odontostomatologia basi e fondamentali per un corretto trattamento rigenerativo
D'Aquino R.
5 Crediti ECM

PROTESI

Data: 02-05
Casalecchio di Reno, BO
ICDE
Tel. 051.6113581
Dalla realizzazione del porta impronte alla lucidatura delle protesi
Ielasi.

Data: 11-12
Milano, MI
segreteria@dentalcampus.it
Applicazione clinica delle preparazioni verticali nella moderna odontoiatria
Scutellà F.
18 Crediti ECM

Data: 11-12
Tivoli, RM
Tel. 0774.379166
339.5419371
info@afgtlab.it
www.afgtlab.it
A.F.G.-Anatomic Functional Geometry-Corso Base di Modellazione Naturale in cera con la tecnica AFG-The original
Cecere A.

Data: 18-19
Lucca, LU
www.pierreservice.it
...soltanto pratica. Protesi su dente e impianti
Briccoli L.

SEDAZIONE

Data: 04-05
Roma, RM
Tel. 06.92928476
oppure 3406648843
info@massimofrabotta.it
Corso ipnosi Rossani
6 Crediti ECM

GENNAIO

CHIRURGIA

Data: 04
Webinar
www.andi.it



CENTRO DI ASSISTENZA TECNICA AUTOCLAVI

MELAG Euronda
NSK TECNO-GAZ Group Acumed FARO GOMIX dentalx

BISECCO Elettromedicali
Bisecco Srl - Este (Padova) Tel. 0429 670776 www.bisecco.net

La Scuola Federiciana di ANDI BARIBAT: aggiornamento multidisciplinare in Odontoiatria

CONSERVATIVA

Data: 15
Brescia, BS
geocorsi@gmail.com
Restauri diretti e indiretti Qualità & ottimizzazione dei tempi
Tacchini L.

Data: 16-17
Roma, RM
Tel. 328.2137415
338 5673395
info@odontocorsi.it
Corso Pratico Il Restauro indiretto dei settori posteriori
Cianconi L., Mancini M., Conte G.

Data: 23
Viareggio, LU
www.pierreservice.it
Mimesis: la sfida restaurativa al dente naturale. Il restauro diretto anteriore e posteriore
Altini M.
5 Crediti ECM

DIGITALE

Data: 29
Fiumana, FC
corsi@dentaltray.it
3Shape Academy: IL MONDO DIGITALE TRIOS®
Zubatenko O.

ENDODONZIA

Data: 15-16
Canalicchio, CT
AIM
commerciale@aimbusiness.it
Corso Teorico-Pratico di Endodonzia clinica
Mangiameli A.

Data: 22-23
Napoli, NA
Studio Vittoria giorgio.
vittoria@gmail.com
Corso Teorico Pratico di Endodonzia Clinica
Vittoria G.

Data: 29-30
Roma, RM
segreteria@dentalcampus.it
Endodonzia dalla a alla z Corso teorico pratico in 2 moduli
Cantatore G.
54 Crediti ECM

Data: 29-30
Roma, RM
segreteria@dentalcampus.it
I ritrattamenti canalari Corso teorico pratico
Cantatore G.

Data: 30
Milano, MI
Dott. Davide Castro
davidefabio.castro@gmail.com
Corso Teorico-Pratico di Endodonzia clinica Ortograde 1°Incontro
Castro D.

ESTETICA

Data: 21
Milano, MI
info@studiooff.it
ADHETHETICS GOLD
Ferraris F.

Data: 30
Roma, RM
Tel. 06.92928476
oppure 3406648843
info@massimofrabotta.it
Corso somministrazione filler TFT Rossani
50 Crediti ECM

GESTIONE

Data: 23
Viareggio, LU
www.pierreservice.it
Dietro le quinte: dall'organizzazione alla comunicazione
Ballini D.
5 Crediti ECM

IMPLANTOLOGIA

Data: 14-16
Web
www.sidp.it
SidP-SEPA: 2nd joint meeting soft tissue surgery around teeth and implants

Data: 28-30
Bologna, BO
www.iao-online.com/it
How to do it

Data: 30
Webinar
Lake Como Institute
info@lakecomoinstitute.com
Implantoparodontologia - Come mantenere nel tempo l'efficienza dei trattamenti riabilitativi implantari: trattamenti convenzionali e utilizzo del laser a supporto delle terapie di mantenimento
Testori T., Invernizzi M., Basso M.

LASER

Data: 15-16
Roma, RM
www.pierreservice.it
L'utilizzo del laser a diodi nei protocolli di prevenzione odontoiatrica
Russo S.
12 Crediti ECM

ORTODONZIA

Data: 15-16
Napoli, NA
www.leone.it

Corso teorico-pratico di Ortodonzia 2021
Minutella N., Ciaravolo M., Russo N., Coppola G.

Data: 22-23
Palermo, PA
www.leone.it
Corso teorico-pratico di Ortodonzia 2021
Minutella N., Ciaravolo M., Russo N., Coppola G.

Data: 23
Pescara, PE
CDC Dentaurum
Tel. 051.861935
Ortodonzia dell'adulto: impianti e protesi integrati nel trattamento ortodontico
Pironi M.

Data: 29-30
Lamezia Terme, CZ
www.leone.it
Corso teorico-pratico di Ortodonzia 2021
Minutella N., Ciaravolo M., Russo N., Coppola G.

PEDODONZIA

Data: 29-30
Milano, MI
segreteria@dentalcampus.it
Come instaurare una buona relazione di cura nelle diverse fasi della vita da un corretto approccio psicologico ad un uso responsabile della sedazione con protossido d'azoto. Un modus operandi utile per bambini e adulti!
Birardi V.
18 Crediti ECM

PROTESI

Data: 29-30
Milano, MI
segreteria@dentalcampus.it
Corso modulare intensivo di protesi fissa: dalla protesi adesiva alla protesi tradizionale e implantare
Monaco C.
72 Crediti ECM

Data: 29-30
Milano, MI
segreteria@dentalcampus.it
Le preparazioni totali Corso teorico pratico.
Monaco C.

ODONTOTECNICI

DICEMBRE

CONSERVATIVA

Data: 04-05
Bologna, BO
ICDE

PROTESI FLESSIBILI

Materiale Sciolto 500gr



Materiale Predosato Ø 22 e 25mm



Sistema Automatico iPress € 2345,00 + IVA



info@dentalflexitalia.eu
www.dentalflexitalia.eu
393 9981590

➤ AGENDA CORSI

Tel. 051.6113581
Fax 051.6113585

Vuoi perfezionare il tuo monolitico con pochi semplici passaggi?
Braccini L.

DIGITALE

Data: 04-05
Casalecchio di Reno, BO
ICDE
Tel. 051.6113581
Realizziamo insieme la TUA prima DIGITAL DENTURE
Nadalini D.

PARODONTOLOGIA

Data: 11-12
Padova, PD
segreteria@dentalcampus.it
Parodontologia, implantologia e protesi per il ripristino di estetica e funzione
Fare bene le cose giuste: semplicità, supporto scientifico e manualità per la soddisfazione a lungo termine dei nostri pazienti
Fonzar A.
50 Crediti ECM

PROTESI

Data: 02-05
Casalecchio di Reno, BO
ICDE
Tel. 051.6113581
Dalla realizzazione del porta impronte alla lucidatura delle protesi
Ielasi A.

Data: 11-12
Tivoli, RM
Tel. 0774.379166
339.5419371
info@afgtlab.it
www.afgtlab.it

A.F.G.-Anatomic Functional Geometry-Corso Base di Modellazione Naturale in cera con la tecnica AFG-The original
Cecere A.

GENNAIO

CERAMICA

Data: 29-30
Casalecchio di Reno, BO
ICDE Tel. 051.6113581
Realizzazione di quattro restauri anteriori con tecnica di micro-stratificazione
Kuday H.

COLORE

Data: 12
Webinar
www2.dentalclub.it
Webinar: celtra ceram celtra press percorso interattivo forma e colore
Santocchi L.

CONSERVATIVA

Data: 04-05
Casalecchio di Reno, BO
ICDE
Tel. 051.6113581
Vuoi perfezionare il tuo monolitico con pochi semplici passaggi?
Braccini L.

DIGITALE

Data: 04-05
Casalecchio di Reno, BO
ICDE
Tel. 051.6113581
Realizziamo insieme la TUA prima DIGITAL DENTURE
Nadalini D.

PARODONTOLOGIA

Data: 11-12
Padova, PD
segreteria@dentalcampus.it
Parodontologia, implantologia e protesi per il ripristino di estetica e funzione - fare bene le cose giuste: semplicità, supporto scientifico e manualità per la soddisfazione a lungo termine dei nostri pazienti
Fonzar A.
50 Crediti ECM

PROTESI

Data: 02-05
Casalecchio di Reno, BO
ICDE
Tel. 051.6113581
Dalla realizzazione del porta impronte alla lucidatura delle protesi
Ielasi A.

Data: 11-12
Tivoli, RM
Tel.0774.379166
339.5419371
info@afgtlab.it
www.afgtlab.it
A.F.G.-Anatomic Functional Geometry-Corso Base di Modellazione Naturale in cera con la tecnica AFG-The original
Cecere A.

Data: 28-30
Brescia, BS
www.siced.info
Full Immersion in Protesi Totale
Zollo A.

Data: 29-30
Milano, MI
segreteria@dentalcampus.it
Corso modulare intensivo di protesi fissa: dalla protesi adesiva alla protesi tradizionale e implantare- corso teorico pratico
Monaco C.

Data: 29-30
Milano, MI
segreteria@dentalcampus.it
Le preparazioni totali
Corso teorico pratico
Monaco C.

IGIENISTI DENTALI

DICEMBRE

PARODONTOLOGIA

Data: 03-05
Lucca, LU

www.pierreservice.it
Corso teorico-pratico di parodontologia non chirurgica
Nanni F.
24 Crediti ECM

Data: 11-12
Padova, PD
segreteria@dentalcampus.it
Parodontologia, implantologia e protesi per il ripristino di estetica e funzione
Fare bene le cose giuste: semplicità, supporto scientifico e manualità per la soddisfazione a lungo termine dei nostri pazienti
Fonzar A.
50 Crediti ECM

ASO

GENNAIO

PEDODONZIA

Data: 29-30
Milano, MI
segreteria@dentalcampus.it
Come instaurare una buona relazione di cura nelle diverse fasi della vita da un corretto approccio psicologico ad un uso responsabile della sedazione con protossido d'azoto. Un modus operandi utile per bambini e adulti!
Birardi V.
18 Crediti ECM

Data: 29-30
Milano, MI
www.dentalcampus.it
Corso di approfondimento teorico-pratico di odontoiatria pediatrica - come intercettare e curare ogni problema della primissima infanzia per garantire una crescita equilibrata
Birardi V.
54 Crediti ECM



Disponibile da oggi anche
il nuovissimo sistema di riprese



Scopri come fare per provarlo nel tuo studio. Contattaci

LABOMED LTS

L'unico a fornire dotazione di serie completa

Via Livia Drusilla 12, Roma T. 06.768472 F. 06.76984002 www.lts-srl.com - info@lts-srl.com

INFODENT® è il Mensile di riferimento per gli approfondimenti merceologici del settore Dentale dal 1989

INFODENT®
MENSILE D'INFORMAZIONE MERCEOLOGICA DENTALE

ABBONATI GRATUITAMENTE A INFODENT® VERSIONE DIGITALE

Leggilo dove vuoi, quando vuoi!



INFODENT® DIGITALE è l'abbonamento in forma **GRATUITA** che ti consente di accedere alla rivista comodamente dal tuo PC e tablet.

APPROFITTA DI QUESTA OCCASIONE!

Solo gli abbonati alla versione digitale di INFODENT® potranno:

- ricevere la rivista non appena pubblicata, prima dell'edizione cartacea, per dare più valore alla tua attività;
- usufruire di promozioni e offerte esclusive da parte di produttori e distributori del dentale;
- ricevere gli approfondimenti in formato digitale riservati agli abbonati;
- accedere agli archivi della rivista.

DURATA 12 MESI
Rinnovo automatico

DISDICI QUANDO VUOI
Senza impegno

LEGGI OFFLINE
PDF scaricabile

Attiva l'abbonamento* gratuito su:
bit.ly/infodent-digitale

*L'abbonamento gratuito ad **INFODENT®** Versione Digitale verrà attivato a partire da Gennaio 2021.

Impianti zigomatici, pterigoidei e nasali: la soluzione per tutte le atrofie

