

INFODENT®

MENSILE D'INFORMAZIONE MERCEOLOGICA DENTALE

BPlus s.r.l. - S.P. Teverina, 64D - 01100 Viterbo - Tel. 0761.393.1 - Fax 0761.393.222 - Poste Italiane S.p.A. - Spedizione in abbonamento postale - 70% Roma C/RM/15/2018 - Contiene IP + gadget



La gamma implantare più completa da oltre 20 anni, diamo più valore al prodotto Italiano!

Redazionale pag. 37

ISOMED s.r.l. Via Mameli 50 • 35020 Albignasego (PD) • Tel. +39 049 8629605/612
info@isomed.it • www.isomed.it

DENTAL TECH

DENTAL TECH | PAGINE DI ODONTOIATRIA DIGITALE

IL CASO CLINICO
DIGITAL@
L'OPINIONE

Da pag 11

PRODOTTI A CONFRONTO

- ORTOPANTOMOGRAFI DIGITALI
- SEPARATORI DI AMALGAMA

LE RUBRICHE

Sondaggi/Approfondimenti/Dental Tech/
Pillole di Economia&Finanza/Sicurezza/Focus
Zoom/Dalle Aziende/Attualità/Agenda Corsi

visit the site
en@tecnologica.com

TECNOLOGICA
Centro di Fresaggio e Laser Sintering

Ti presentiamo la nuova
era dei sensori digitali

KaVo IXS™

KaVo IXS fornisce immagini
di elevata qualità diagnostica.
Eliminando il rumore
e migliorando il contrasto, consente
di vedere meglio i dettagli,
prerogativa essenziale
per pianificare il trattamento
in modo efficace.
Grazie all'ampia dinamica,
KaVo IXS permette di acquisire
immagini nitide anche a bassi dosaggi.

Minimo rumore, maggiore qualità*

Sempre pronto all'uso

Semplice integrazione nel flusso di lavoro

Massimo comfort per il paziente

Libero da malfunzionamenti*

Flessibilità all'esposizione dosimetrica

Maggiore contrasto*

Per saperne di più visita il sito kavo.com

KAVO

IMAGING

*Rispetto al GXS-700 nei test simulati. Dati in archivio.



ANES ASSOCIAZIONE NAZIONALE EDITORIALE DI SETTORE

Direttore responsabile: Riccardo Chiarapini
Direttore editoriale: Gisella Benedetti
Segreteria di redazione: Diana Carbonetti
Impaginazione a cura di: Bplus srl
Marketing e pubblicità: T. 0761.393327
Hanno collaborato a questo numero:
 Dr. F. Mangano, Dr. A. Cacioppo, Odt. A. Marsili, F. Biaggini, A. Berni, A. Reghelin, Prof. P. A. Cioffi

Mensile d'informazione merceologica dentale
 ANNO XXXII - n. 10/2020
 Viterbo - Autorizzazione del Tribunale di Viterbo
 n. 341 del 7/12/88



Editore BPlus s.r.l.

Strada Teverina 64D - 01100 Viterbo
 T. 0761.393.1 - info@infodent.it

Stampa - Graffietti Stampati snc - S.S. Umbro Casertinese Km. 4,500 - Montefiascone (VT)



Testata volontariamente sottoposta a certificazione di tiratura e diffusione in conformità al Regolamento CSST
Certificazione Editoria Specializzata e Tecnica
Per il periodo 1/1/2019-31/12/2019

Periodicità: mensile
 Tiratura media: 15.944
 Diffusione media: 15.741
 Certificato CSST n. 3031 - del 24/2/2020
 Società di Revisione: BDO ITALIA

Una copia Euro 0,77
 Tiratura presente numero 16.300

AVVERTENZE

La redazione non restituisce il materiale utilizzato.

A CONFRONTO pag 5

ORTOPANTOMOGRAFI DIGITALI

- Sondaggio
- Tabelle di comparazione

APPROFONDIMENTI pag 10

- KaVo OP 3D: il futuro dell'imaging panoramico, oggi

DENTAL TECH pag 11

- Flusso di lavoro interamente digitale in protesi fissa: quali le chiavi per il successo?
- Implantoprotesi Full Digital quotidiana
- Flusso Digitale su differenti connessioni implantari
- DIGITAL@ ABUTMENTCOMPATIBILI
- Ipd Procam: L'ecosistema Digitale Professionale

A CONFRONTO pag 25

SEPARATORI AMALGAMA

- Sondaggio
- Tabelle di comparazione

#ZOOMPRODOTTI pag 28

FOCUS pag 30

PILLOLE DI ECONOMIA&FINANZA pag 32

- Il fallimento delle Banche Centrali

SICUREZZA NELLO STUDIO pag 34

- I sistemi di gestione della protezione del rischio biologico negli studi dentistici

DALLE AZIENDE pag 36

- Scopri la nuova generazione Red di 3Shape
- Isomed Defend
- Sedazione cosciente per tutti: la proposta full optional
- Nuova KaVo Design Edition. Ispirata al Giappone
- Wilocs E.D.S. (Easy Digital Storage)
- Prenotazione appuntamenti online
- Aestetika e le 3 soluzioni uniche e di alta tecnologia per ortodonzia, ingrandimenti e illuminazione, sterilizzazione
- Zirconia Bianca o Precolorata? La scelta

- che divide gli odontotecnici
- Zirconia CADtools di CADdent: più profitto in laboratorio
- Il percorso più efficace verso l'eccellenza odontoiatrica
- Sanificare lo studio con ST-Radical Solution: 5 Fotocatalizzatori in 1



ATTUALITÀ DENTALE pag 45

3D Dental Show®: virtualmente presenti!

- Lettera aperta al Prof. Francesco Sabatini, presidente onorario dell'Accademia Della Crusca
- Torna il Congresso AIO il 23 e 24 Ottobre a Riva del Garda
- PEC obbligatoria per tutti i professionisti sanitari, pena la sospensione

AGENDA Dicembre pag 49

- Calendario dei Corsi

INSERZIONISTI - 1Flex pag. 47 • 3Shape pag. 46 • 3D Fast pag. 22 • Aestetika pag. 40 • Air Nivol pag. 36 • Bisecco pag. 49 • BM pag. 39 • Bplus pagg. 9/48/III Cop • Caddent pag. IV Cop • Caes pag. 3 • Dental Network pag. 4 • Dental PR Adin pag. 45 • Deutsche Bank pag. 33 • Digital Dentistry Society pag. 24 • Ghimas pag. 10 • Isomed I Cop • Ivoclar Vivadent pag. 20 • Kavopagg. II Cop/21 • LTS Leoni pag. 37 • MDL pag. 23 • Mendes pag. 44 • Mylan pagg. 41/43 • Romadent pag. 50 • Tecnologica pag I Cop • Tekne Dental pag. 27 • Tesl pag. 42 • Vedise pagg. 31/32 • Zpropag. 38

INFORMATIVA - Questa rivista Le è stata inviata tramite abbonamento, l'indirizzo in nostro possesso verrà utilizzato per l'invio della rivista, per l'invio di altre riviste, per l'inoltro di proposte di abbonamento, per l'invio di informazioni tecniche e commerciali, nonché per la divulgazione di eventi formativi e promozionali e per la cessione degli stessi a terze aziende per le medesime finalità. In ogni momento potrete esercitare i diritti di cui all'art. 7 del D. Lgs 196/2003, e quindi conoscere, ottenere la cancellazione, la rettificazione, l'aggiornamento e l'integrazione dei Vostri dati, nonché opporvi al loro utilizzo per le finalità su indicate. Qualora venisse esercitato il diritto alla cancellazione lo stesso comporterebbe il mancato invio della presente rivista. Il titolare del trattamento è BPLUS srl con sede in Viterbo, Strada Teverina Km 3,600, nella persona del suo legale rappresentante.

Software Gestionali disegnati sulle tue esigenze

Software Gestionali

Semplificano ed Ottimizzano il tuo lavoro quotidiano

Servizi Web & Grafici

Realizzazione Siti Web, Social Media Managing, Brand Identity, Logo Design

Assistenza Gratuita

il Team Caes ti assiste in tempo reale, per problemi tecnici e supporto all'utilizzo

ioPrenoto

Sistema di prenotazione online degli appuntamenti

a disposizione dei tuoi pazienti

IoPrenoto si connette al tuo google Calendar

verifica la disponibilità sulla base degli orari liberi

www.ioprenoto.cloud

Planmeca Emerald™ S

Scansionare rapidamente e con facilità

Lo scanner intraorale **Planmeca Emerald™ S** leggero e compatto è stato progettato dando priorità assoluta alla semplicità d'uso. Con una accuratezza e velocità di scansione ineguagliate rappresenta il miglior livello di scansione digitale intraorale oggi sul mercato.

Acquisire una impronta ottica non è mai stato così facile.



- Velocità di acquisizione superiore
- Semplicità d'uso eccezionale
- Colori belli, vividi e naturali
- Indicatore della tonalità di colore dei denti

PLANMECA

Chiedete maggiori informazioni a:
Dental Network Srl - Agenzia esclusiva Planmeca per l'Italia
tel. 0444/963200, e-mail: info@dentalnetwork.it

www.planmeca.it

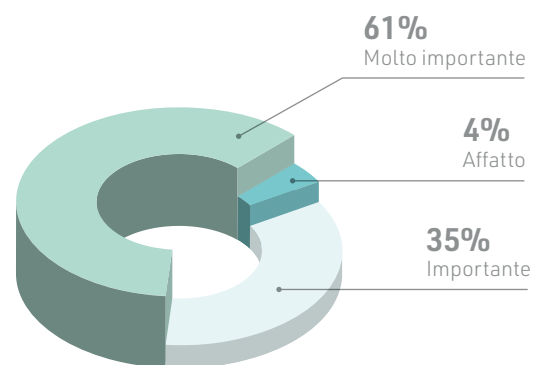


Ortopantomografi digitali

Sondaggio su **310** responder

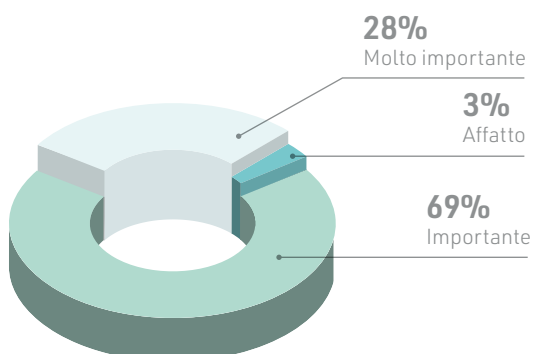
Quanto è importante nella scelta di un ortopantomografo la facilità di posizionamento del paziente nell'utilizzo del panoramico?

Affatto	12	4%
Importante	108	35%
Molto importante	190	61%



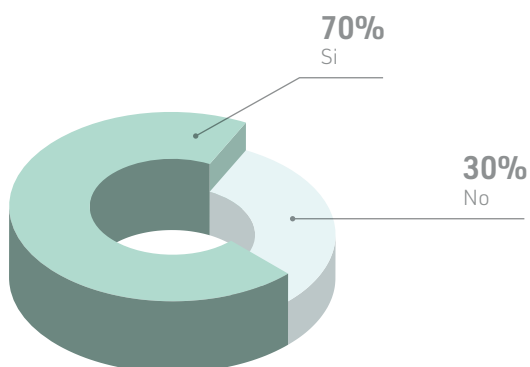
Nella scelta di un panoramico quanto sono importanti design ed ingombro?

Affatto	9	3%
Importante	214	69%
Molto importante	87	28%



Prenderebbe in considerazione un'estensione di garanzia oltre 1 o 2 anni di norma concessi dalle aziende?

Sì	217	70%
No	93	30%



Il presente sondaggio ha solo valore informativo e rappresenta una manifestazione di opinioni degli iscritti al portale Infodent.it

> A CONFRONTO

OPT DIGITALI	CS 8100	+ KAVO OP 3D	+ KAVO OP 3D PRO
Produttore	Carestream	Instrumentarium Dental, Palodex Group OY	Instrumentarium Dental, Palodex Group OY
Risoluzione sensore (lp/mm) Dimensioni pixel sensore (µm) Area attiva sensore (mm)	5 • Adulto 6,4x140	3,1 99 •	5 Pan - 4 Ceph 100 148
Livelli di grigio sensore (bit/pixel)	14	16	14
Dimensione massima immagine (mm)	•	148,5	4 MB PAN / 5 MB CEPH
Rapporto di ingrandimento	1,2	1,3 PAN - 1,15 CEPH	1,3 PAN - 1,15 CEPH
Magnificazione costante	Si, in tutte le proiezioni	Parziale, solo in alcune proiezioni	Parziale, solo in alcune proiezioni
Macchia focale (mm)	0,6	0,5	0,5
Filtrazione totale (Al)	>2,5 mm	Min 3,2 mm Al	Min 3,2 mm Al
Programmi	Panoramica, panoramica segmentata, seni mascellari, atm x 2/ x 4, bitewing, 2d plus	PAN: pan std, pan pediatrica, segmentata, bitewing, ATM laterale CEPH: laterale, pediatrica laterale, PA, carpus	PAN: pan std, pan pediatrica, orthozone, ATM laterale, ATM PA CEPH: Ceph laterale, laterale pediatrica, PA, Towne inversa, vista di Waters, carpus
Tempi di esposizione	2-14s	2,55-20s	2,55-20s
Connessione pc	Ethernet	Ethernet	Ethernet
Software	CS Imaging 8 - acquisizione e imaging	Per acquisizione e visualizzazione immagini 2D. Moderno database SQL in rete attraverso drivers twain	Per acquisizione e visualizzazione immagini 2D. Moderno database SQL in rete attraverso drivers twain
Possibilità di eseguire tomografie trasversali	No	No	No
Sistema di centratura per stratiografie, tomografie, trans-tomografie	No	No	No
Posizionamento del paziente	Posizionamento facilitato frontale all'operatore. In piedi o su sedie a rotelle	Stabile a cinque punti di supporto con poggiatosta, mentoniera e morso di riscontro	Stabile a cinque punti di supporto con poggiatosta, mentoniera e morso di riscontro
Assi traslazione orizzontale in rotazione	0-1	Più di 1	Più di 1
Collimazione verticale variabile	No	Si	Si
Bilanciamento grigi elettronico	Si	Si	Si
Controllo ombre e riflessi impropri	Si	Si	Si
Possibilità di aggiungere tele digitale	Si CMOS	Si CMOS	Si CMOS
Alimentazione (V)	220	220-240 ±10	220-240 ±10
Possibilità di aggiungere funzione CB3D	Si FOV 8x9	Si 9x14	Si 15x13
Frequenza (Hz) / Assorbimento (A)	50/12	50-60/16 mA	50-60/16 mA
Peso (Kg)	72	PAN: 200; CEPH: 240	PAN: 200; CEPH: 250
Misure d'ingombro (mm)	1133 (L) x 940 (W) x 2246 (H)	PAN: 1670-2443x770x1100 CEPH: 1670-2442x1674x1240-1490	PAN: 2410x830x1126 CEPH: 2410x1931x1193
Ampliamento automatico dello strato tomografico nella zona degli incisivi	Si	Si	Si
Certificazione quantità radiazioni ionizzanti come da direttiva CE	Si	Si	Si
Info azienda	www.carestreamdental.com	Tel. 010.8332.1 www.kavo.com	Tel. 010.8332.1 www.kavo.com

Legenda: + approfondimento + focus prodotto

MyRay Hyperion X5

Ceflas.c
5 100 223x6; 148x6
14
280x148
PAN 1.2-1.3; CEPH 1.13
Parziale, solo in alcune proiezioni
2D: 0,5; 3D: 0,6
2D:>2,5mmeq. (a85kV); 3D: 6mmeq. (a90kV)
13 PAN (Quick, Ortho, Dent, MultiPAN e Auto), 3 BTW, 3 SIN, 6 TMJ (BA, BC), 7 CEPH LL/AP-PA (Std, Quick), Carpo
2D: 3,7-13,7; 3D: 6,4-16,8s modalità continua in funzione del tipo di esame scelto
Ethernet
iRYS Software Multifunzione 3D/2D, MPR, MIP, Cross, Pan, Ceph, Report, DICOM import/Export con Viewer
No
No
In piedi, seduto, su sedie a rotelle, con accessori per edentuli
0-1
Si
Si
Si
Si PAN/CEPH CMOS
115-240
Si 10x10 cm
50-60/20-12
99 PAN + 21 CEPH
1785x1030 (operativo con CEPH)
Si
Si
Tel. 0542.653441 www.myray.it/it/

MyRay Hyperion X9pro

Ceflas.c
5 100 223x6; 148x6
14
260x150
PAN 1.25; CEPH 1.13
Si, in tutte le proiezioni
0,5
2D:>2,5mmeq. (a85kV); 3D: 6mmeq. (a90kV)
26 PAN (Quick, Ortho, Dent, Multistrato e Auto), 3 BTW, 3 SIN, 10 TMJ (BA, BC), 14 CEPH (Std, Regular, Low Dose), Carpo
2D: 3,3-12,3s; 3D: 3,6-33,6s (modalità continua in funzione del tipo di esame scelto)
Ethernet
iRYS Software Multifunzione 3D/2D, MPR, MIP, Cross, Pan, Ceph, Report, DICOM import/Export con Viewer
No
No
In piedi, seduto, su sedie a rotelle, con accessori per edentuli
Più di 1
Si
Si
Si
Si PAN/CEPH CMOS reversibile dx e sx
115-240
Si 13x16 cm
50-60/20-12
175
1390x1800 con CEPH; 1390x1140 senza CEPH
Si
Si
Tel. 0542.653441 www.myray.it/it/

NewTom GiANO HR

Ceflas.c
5 100 223x6; 148x6
14
260x150
PAN 1.25; CEPH 1.13
Si, in tutte le proiezioni
0,5
2D:>2,5mmeq. (a85kV); 3D: 6mmeq. (a90kV)
26 PAN (Quick, Ortho, Dent, Multistrato/Auto), 3 BTW, 3 SIN, 10 TMJ (BA, BC), 14 CEPH (Full, Regular, Reduce, Quick), Carpo
2D: 3,3-12,3s; 3D: 3,6-33,6s (modalità continua in funzione del tipo di esame scelto)
Ethernet
NNT Software Multifunzione 3D/2D, MPR, MIP, Cross, Pan, Ceph, Report, DICOM import/Export con Viewer
No
No
In piedi, seduto, su sedie a rotelle, con accessori per edentuli
Più di 1
Si
Si
Si
Si PAN/CEPH CMOS reversibile dx e sx
115-240
Si (campo di vista max) 16x18 cm
50-60/20-12
175
1390x1800 con CEPH; 1390x1140 senza CEPH
Si
Si
Tel. 045.8202727 www.newtom.it

NewTom GO

Cefla s.c
5 100 223x6; 148x6
14
280x148
PAN 1.2; CEPH 1.3
Parziale, solo in alcune proiezioni
2D: 0,5; 3D: 0,6
2D:>2,5mmeq. (a85kV); 3D: 6mmeq. (a90kV)
13 PAN (Quick, Ortho, Dent, MultiPAN e Auto), 3 BTW, 3 SIN, 6 TMJ (BA, BC), 7 CEPH LL/AP-PA (Std, Quick), Carpo
2D: 3,7-13,7; 3D: 6,4-16,8s modalità continua in funzione del tipo di esame scelto
Ethernet
NNT Software Multifunzione 3D/2D, MPR, MIP, Cross, Pan, Ceph, Report, DICOM import/Export con Viewer
No
No
In piedi, seduto, su sedie a rotelle, con accessori per edentuli
0-1
Si
Si
Si
Si PAN/CEPH CMOS
115-240
Si (campo di vista max) 10x10 cm
50-60/20-12
99 PAN + 21 CEPH
1785x1.030 (operativo con CEPH)
Si
Si
Tel. 045.8202727 www.newtom.it

> A CONFRONTO

OPT DIGITALI	Planmeca PROMAX® 2D	Rayscan Alpha	VistaPano S
Produttore	Planmeca OY	RAY - CO.	Dürr Dental
Risoluzione sensore (lp/mm) Dimensioni pixel sensore (m Area attiva sensore (mm)	12,5 48 6x146	5,2, Tomo 2.5 100 6x151,2/ 60x1.512	12 100 6x150.4
Livelli di grigio sensore (bit/pixel)	16	16	14
Dimensione massima immagine (mm)	H1.360 x L2.850	•	110x210
Rapporto di ingrandimento	1.2 / 1.5	Secondo esame. Pano 1.31	1.27
Magnificazione costante	Si, in tutte le proiezioni	Si, in tutte le proiezioni	Si, in tutte le proiezioni
Macchia focale (mm)	0,5	0,5	0,5
Filtrazione totale (Al)	2,5 mm	2.8 mm Al 90IEC60522	2.8
Programmi	ATM/ATM-PA laterale/multiangolare, PA seni, Mod. pediatrica, Segment. orizz/vert per pano, Bitewing/eale, Pano interprossimale, multiangolare, Seno laterale/PA lineare, TC lineare	Pano 10 livelli contrasto, Pediatrica, Ortogonale, settori, Bite wing, Seni, ATM	16, Standard, Pedo, BW, Orto, TMJ, LL, AP, Carpo
Tempi di esposizione	3-12 s	Pano standard 13 sec. Settori da 3 sec.	3,6-13,5
Connessione pc	Rete LAN cablata CAT6 connessa all'hub dello studio o diretto al pc	Lan	Ethernet
Software	Planmeca Romexis®, software all-in-one multiplatforma gestisce tutti i nostri prodotti digitali. Compatibilità WIN/MAC.	Software proprietario, FULL DICOM, Multiutenza, aggiornamenti gratuiti	VistaSoft
Possibilità di eseguire tomografie trasversali	Si	No	No
Sistema di centratura per stratiografie, tomografie, trans-tomografie	Il sistema brevettato SCARA di Planmeca consente di scegliere liberamente la posizione della macchina sul paziente per poter acquisire il settore desiderato	No	No
Posizionamento del paziente	Laterale, accesso pazienti disabili su sedia a rotelle, edentuli	Accesso sedia a rotelle gestione, posizionamento anche tramite telecomando wireless	Frontale
Assi traslazione orizzontale in rotazione	3	Più di 1	0-1
Collimazione verticale variabile	Si	Si	No
Bilanciamento grigi elettronico	Si	Si	Si
Controllo ombre e riflessi impropri	Si	Si	Si
Possibilità di aggiungere tele digitale	Si sensore CCD e flat panel	No	Si CMOS
Alimentazione (V)	100-240	220-240	220
Possibilità di aggiungere funzione CB3D	SI (FOV 11x08)	No	No
Frequenza (Hz) / Assorbimento (A)	50-60/8-15	•/1,7 kW	50/60 2.2
Peso (Kg)	120	150 con base autoportante	100
Misure d'ingombro (mm)	1.000x1.300 (no ceph)	1481x1118	99x113
Ampliamento automatico dello strato tomografico nella zona degli incisivi	Si	Si	Si
Certificazione quantità radiazioni ionizzanti come da direttiva CE	Si	Si	Si
Info azienda	Dental Network srl Agenzia esclusiva Planmeca per l'Italia Tel. 0444.963200 www.planmeca.it	Tel. 349.1940650 www.apexdental.it	Tel. 039.5970300 www.duerrdental.com/it/home/

Legenda:  approfondimento  focus prodotto

X Mind prime

De Goetzen srl - Gruppo Acteon
4,16 120 144x118,6
16
PAN: 150x240; CBCT: 85x93
PAN: 1,28; CBCT: 1 (dopo rielaborazione tramite algoritmo di ricostruzione)
Si, in tutte le proiezioni
0,5
PAN: ≥2,0@70 kVp; CBCT: ≥2,5@86 kVp
24 programmi per immagini PAN, ATM e seni adulto/bambino; 4 volumi 3D liberamente posizionabili
PAN 12,8-14s; CBCT 7s
Cavo ethernet cat. 6 su scheda di rete Gbit dedicata
Acteon Imaging Suite
Si
Mentoniera, morso, fermetempie e laser per esami PAN/3D, Poggiatesta a 3 punti di supporto per esami CEPH
Bite e mentoniere esame-specifiche. Posizionamento paziente in piedi o seduto
0-1
Si
Si
Si
Si CMOS flat panel 228x6.7 mm
220-240
No
50-60 6-14,5
PAN: 62; PAN-CBCT: 67
1107x957
Si
Si
Tel. 0331.1606084 www.acteongroup.com/it

X Mind Trium

De Goetzen srl - Gruppo Acteon
PAN/CEPH: 4,5; CBCT 2,5 PAN/CEPH 100; CBCT 75 (voxel) PAN 148x6; CEPH 223,2x6; CBCT 121,6x123,1 14
PAN 148x260; CEPH 240x220; CBCT 110x80
PAN 1,23; CEPH 1,13; CBCT 1 (dopo rielaborazione tramite algoritmo di ricostruzione)
Si, in tutte le proiezioni
0,5
2,8for PAN/CEPH@85kV; 7,0for CBCT@90kV
24 programmi per immagini PAN, ATM e seni adulto/bambino; 4 volumi 3D liberamente posizionabili e CEPH L-L, A-P e P-A
PAN: 3,3-13,5s; CEPH 18s; CBCT 12-30s
Cavo ethernet cat. 6 su scheda di rete Gbit dedicata
Acteon Imaging Suite
Si
Mentoniera, morso, fermetempie e laser per esami PAN/3D, Poggiatesta a 3 punti di supporto per esami CEPH
Bite e mentoniere esame-specifiche. Posizionamento paziente in piedi o seduto
Più di 1
Si
Si
Si
Si CMOS+Scintillatore CSI deposito diretto
100-240
Si 110x80 mm
50-60 7
PAN: 170; PAN 3D: 185; PAN 3D CEPH: 215
PAN 3D: 1505x1090; PAN CEPH 3D: 1505x1715
Si
Si
Tel. 0331.1606084 www.acteongroup.com/it

AVVERTENZE IMPORTANTI
PER IL LETTORE RIGUARDO
AI CONFRONTI DELLE
PAGINE PRECEDENTI

L'assenza di alcuni prodotti all'interno del Confronto è dovuta alla mancata comunicazione dei dati da parte delle case Produttrici/Importatrici oppure perché la redazione non ha avuto notizia della presenza sul mercato italiano dei prodotti di determinate aziende. I dati e le informazioni presenti in questa sezione e negli eventuali approfondimenti pubblicati nella successiva collegata, sono forniti dalle aziende produttrici e/o importatrici e/o distributrici dei prodotti, le quali si assumono tutte le responsabilità legate alla loro veridicità e correttezza. Le responsabilità fanno a capo alle aziende che appaiono nella voce "Info azienda". In particolare Infodent si dichiara esente da ogni responsabilità relativa ai prezzi comunicati dalle aziende nella scheda fornita e dalla eventuale esclusiva che dovesse avere un'azienda nel poter importare o commercializzare il prodotto, non potendo verificare se esiste per ogni prodotto un prezzo imposto dalla casa madre o un'esclusiva nella distribuzione. Le aziende che forniscono i dati tecnici pur non avendone la legittimità si assumono ogni responsabilità direttamente nei confronti di un'azienda terza che si senta lesa o riceva danni da tale pratica. Eventuali rimostranze in merito dovranno essere rivolte DIRETTAMENTE all'azienda responsabile di aver fornito i dati, mandando solo per conoscenza ad Infodent eventuali comunicazioni. Gli eventuali errori materiali o di trascrizione commessi dalla redazione dovranno essere comunicati all'indirizzo info@infodent.it e saranno divulgati sui numeri successivi come Errata Corrige. Se gli errori di comunicazione fanno capo alla azienda, la redazione, valutando il caso specifico, deciderà se procedere alla pubblicazione della errata corrige. La presente rubrica ha finalità di informazione giornalistica, non di repertorio, non ha pretesa di esaustività e non vuole esprimere giudizi sui prodotti. Il lettore è invitato a non interpretare come una scelta redazionale la elencazione di prodotti o la mancata citazione di altri.

CONFRONTI
MERCEOLOGICI
ONLINE

Visita la sezione
"Confronti" sul
sito infodent.it e
guarda il calendario
delle comparazioni
merceologiche
previsto per il 2020,
oppure consulta i
precedenti
confronti pubblicati.



infodent.it/confronti

KaVo OP 3D: il futuro dell'imaging panoramico, oggi

KaVo OP 3D rappresenta una piattaforma radiografica completa in grado di offrire funzionalità semplici a supporto dell'intero flusso di lavoro di imaging per lo Studio. Oltre alla versione combo 2D/3D, è disponibile anche nella sola configurazione panoramica. Le principali caratteristiche che rendono questa attrezzatura un sistema all'avanguardia sono molteplici:

- Protocollo **Fast Scan**, che consente di acquisire immagini panoramiche standard e pediatriche in un tempo di scansione di soli 9 secondi, agevolando il flusso di lavoro dello Studio e consentendo di ottenere immagini eccellenti grazie alla quasi totale eliminazione di artefatti dovuti al movimento, con una minor dose al paziente.
- Funzione **ORTHOfocus**, in grado di selezionare automaticamente lo strato a fuoco panoramico

ottimale, consentendo dunque una maggiore tolleranza riguardo al posizionamento del paziente, con conseguenti immagini nitide ad ogni esposizione;

- **Ampia gamma** di programmi 2D per tutte le esigenze dello Studio: panoramica standard, pediatrica e segmentata, protocolli bitewing e ATM laterale. La collimazione in altezza dei programmi pediatrico e bitewing garantisce una dose raggi ancora più bassa.
- Possibilità di **aggiornare il sistema** al crescere delle necessità cliniche. Infatti, OP 3D può essere acquistato inizialmente nella sola modalità panoramica e, successivamente, essere upgradato a versione Ceph e 3D.

Ulteriori aspetti che rendono KaVo OP 3D un'apparecchiatura particolarmente innovativa sono la sua **attenzione all'ambiente**,



in quanto il piombo, solitamente utilizzato per la schermatura delle radiazioni, è stato sostituito da un materiale più ecologico in grado di fornire un'equivalente attenuazione, la **rapida installazione** e la sua **connettività**, essendo già pronto per la nuova potente e modulare piattaforma software DTX Studio™, in grado di gestire im-

magini acquisite da diversi dispositivi. Per ulteriori informazioni su KaVo OP 3D, contattare il numero 02 249381.814 o scrivere a demokavo@kavokerr.com.

➤ **PER INFORMAZIONI**

Kavo Italia
www.kavo.it

BNX EVO

SLIM FIT

Per osso compatto HARD
Unico Kit per Evo ed Evo slim fit

D1



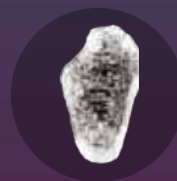
D2



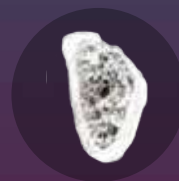
BNX EVO

Per osso spongioso SOFT
L'impianto che si adatta all'osso

D3



D4



GHIMAS

Via Domenico Cimarosa, 85
40033 | Casalecchio di Reno (BO)
T. +39 051 57.53.53

SCOPRI TUTTI I VANTAGGI DELLA LINEA DI IMPIANTI BNX EVO SU:

bit.ly/bnx-evo

1 I CASI CLINICI
- Implantoprotesi
Full Digital quotidiana
- Flusso Digitale su differenti
connessioni implantari

2 DIGITAL@ABUTMENTCOMPATIBILI
Il flusso digitale in odontoiatria:
luci ed ombre di una procedura
ancora poco conosciuta

3 L'OPINIONE
Ipd Procam
L'ecosistema Digitale
Professionale

#Fulldigitalworkflow

FLUSSO DI LAVORO INTERAMENTE DIGITALE IN PROTESI FISSA

Quali le chiavi per il successo?



Dr. Francesco Mangano
DDS, PhD, FICD*

* Professore, Digital Dentistry, Sechenov University, Mosca, Russia; Section Editor, BMC Oral Health, Digital Dentistry; Socio Attivo Digital Dentistry Society (DDS); Direttore Mangano Digital Academy (MDA). Autore di 115 pubblicazioni su riviste internazionali indicizzate Pubmed e ad elevato impact factor; Esercita la libera professione a Gravedona (Como), dedicandosi esclusivamente all'Odontoiatria Digitale.

Cari amici e colleghi,

bentornati in DentalTech, la rubrica che Infodent dedica al mondo del digitale in Odontoiatria. In questo numero di ottobre 2020 parleremo del flusso di lavoro interamente digitale in protesi fissa ovvero di **#Fulldigitalworkflow**. Si tratta di un argomento di cui si parla moltissimo, ma pochi professionisti sono realmente a conoscenza dei fattori chiave nel determinare il successo clinico di un restauro full digital. Inoltre, il successo non può essere misurato soltanto nel breve periodo, e non deve solamente coincidere con il fit o l'adattamento marginale del restauro, che pur sono importantissimi. È necessario guardare nel medio e lungo periodo, alle possibili complicanze a distanza di anni, ed alla sopravvivenza funzionale del restauro, che dipendono dalle scelte fatte dal clinico e dall'odontotecnico. Ad esempio, quali possono essere le conseguenze nel medio e lungo periodo, della scelta di tipologie di restauri full-digital semplici (quali ad esempio, in implanto-protesi, le sovrastrutture avvitate e la cosiddetta protesi avvitata e cementata direttamente su monconi da incollaggio forniti dalle aziende) nei settori posteriori sottoposti ad elevato carico funzionale? Tali monconi da incollaggio o ti-bases in titanio sono generalmente di dimensioni ed altezza ridotte, e grossi restauri avvitati o cementati direttamente al di sopra di essi potrebbero essere soggetti ad un elevato tasso di complicazioni protesiche, nel medio e lungo periodo. La letteratura non ha ancora chiarito del tutto questi aspetti, anche se cominciano ad emergere le prime evidenze. Personalmente ritengo sia prudente optare per soluzioni custom, e mi piace personalizzare i miei monconi: lavoro con monconi ibridi individuali. In ogni caso, e al di là di tutto questo, lavorare in full digital non è facile. Occorre un team di professionisti altamente formati ed affiatati (dentista, odontotecnico, responsabile del centro di fresaggio) ed occorre scegliere materiali appropriati e sistemi digital-ready. Il digitale è una grande opportunità, ma anche una sfida e la trasformazione della propria attività è tutt'altro che semplice, specialmente laddove vi sia improvvisazione. Per questo motivo, in questo numero ho invitato a parlare di **#Fulldigitalworkflow** in implanto-protesi due veri Maestri: il Prof. Antonino Cacioppo che ha straordinarie competenze in materia di digitale e l'amico Francesco Biaggini, un vero pioniere capace anche di sopportare le mie lunghe telefonate, tutte le volte che ho bisogno di consigli o di approfondire maggiormente qualche argomento. Seguendo le loro indicazioni ed i loro suggerimenti, lavorare in full digital diventa più facile. Buona lettura!

Francesco Mangano

IMPLANTOPROTESI

FULL DIGITAL QUOTIDIANA



Antonino Cacioppo, DDS, MS, PhD*

* Laureato con Lode in Odontoiatria e Protesi Dentaria nel 2006 presso l'Università di Palermo. Master di perfezionamento in Implantologia nel 2007. Dottore di Ricerca in Odontostomatologia nel 2011. Perfezionato in Chirurgia ed Implantologia Guidata presso l'ateneo di Genova. Dal 2007 si occupa di radiodiagnostica odontoiatrica 2D e 3D, di sistemi CAD-CAM da studio, di implantologia guidata. Autore di 17 pubblicazioni internazionali, co-autore e contributor di libri specialistici. Relatore in numerosi congressi nazionali ed internazionali, ha collaborato con la rivista internazionale International Journal of Clinical Dentistry dal 2007 al 2013. Svolge la sua libera professione dal 2007 a Palermo. Dal 2015 è docente presso il Master di II livello in Riabilitazioni Orali Complesse presso l'Università di Catania. Dal 2017 è professore a contratto presso l'università di Catania, docente di Protesi II (sesto anno).



Fig. 1. CBCT diagnostica eseguita in prima seduta.

Una delle sfide più avvincenti di questa era, caratterizzata dalla digitalizzazione delle procedure odontoiatriche, è la possibilità di portare i flussi digitali nel quotidiano in modo semplice, rapido e protocollato. La chirurgia implantare e l'implantoprotesi, discipline specialistiche che per prime hanno adottato le innovazioni offerte dal digitale ma che spesso si sono concentrate sulle grandi riabilitazioni, non fanno eccezione. Vediamo insieme un caso clinico esemplificativo di un flusso full digital dalla diagnosi alla riabilitazione protesica di una mono-edentulia. La paziente

è una donna di 54 anni con progressiva storia di parodontopatia post-oncologica trattata e stabilizzata. Presenta sella edentula in posizione 1.4 con mantenimento dello spazio protesico e biotipo gengivale spesso. In prima visita viene eseguito imaging radiografico di primo livello (OPT e Endorale della zona edentula - Sistema ai foscori Durr VistaScan Mini View), imaging di secondo livello (CBCT 8x5 focalizzata all'arcata superiore, con protocollo Standard Dose - DentsplySirona Orthophos SL), impronte ottiche intraorali (DS Omnicam con software Cerec 5.1) (Fig. 1).

Viene eseguita chairside, con software CEREC 5.1, ceratura diagnostica virtuale dell'elemento mancante. Il dato viene esportato in formato STL ed importato nel software di chirurgia guidata Implant 3D 9.1 (Medialab). Viene eseguito, sempre chairside davanti la paziente, il matching tra CBCT e Modello 3D e viene pianificata la posizione implantare in funzione protesica e in funzione anatomica. Visto un lieve difetto osseo lasciato dalla pregressa avulsione dentale si pianifica l'impianto (GHIMAS BNX EVO 4x11.5) con la piattaforma più apicale (scelta di compromesso per evitare una gestione chirurgica dei tessuti duri). Si sottolinea come tutte queste procedure eseguite "live" aiutino non poco a migliorare la comunicazione con i pazienti e a ottenere una maggiore compliance e accettazione dei piani di trattamento. In prima visita viene anche rilevato il colore con fotografie eseguite in estemporanea con la lampada "multimediale" (AlyCam - Faro). Finita la pianificazione implantare si modella la dima chirurgia e si invia il file alla stampante, in house nel caso specifico ma spesso può trovarsi in laboratorio o presso un centro di prototipazione (Fomlabs FORM 2). La seconda seduta è la chirurgia guidata. Si decide di eseguire chirurgia a lembo (lembo crestale lievemente palatizzato con scarichi intrasulculari mesiale e distale) per mantenere l'eccellente tessuto gengivale cheratinizzato e per poter gestire la maggiore quota della boccia presente nella dima chirurgica (distanza fissa a 5 mm dalla piattaforma implantare) e per bonificare adeguatamente il sito implantare da residui di tessuto di granulazione lasciati dalla precedente avulsione. Si opta per carico differito con riapertura e posizionamento di healing abutment a 60 giorni dalla chirurgia. L'healing viene mantenuto per 30 giorni (Fig. 2,3). Si procede dunque alla

rilevazione delle impronte ottiche (si bypassa la fase del provvisorio, altamente consigliata, per rispondere ad esigenze "temporali" della paziente) da inviare al laboratorio per la realizzazione del manufatto protesico avvitato. Uno dei vantaggi del flusso digitale in questa fase è di poter rilevare contestualmente molteplici impronte allineate direttamente dal software di scansione: impronta con healing, impronta del tragitto transmucoso, impronta con scan abutment IPD-ProCam Abutmentcompatibili.com (impronta del provvisorio funzionalizzato se presente, oltre naturalmente ad antagonista e buccal bite) (Fig. 4). Si utilizza scan abutment per tragitti transmucosi lunghi IPD-ProCam H15mm di AbutmentCompatibili.com per la piattaforma implantare specifica (Astra TX3,5/4) (Fig. 5,6). Le impronte vengono esportate in formato stl ed inviate



Fig. 4. Impronte ottiche intraorali (proiezione occlusale). Impronta con healing (sx) e con scan-abutment IPD (dx) su impianto 14.



Fig. 2. Foto occlusale post inserimento di healing su impianto in posizione 14.



Fig. 5. Scan-abutment avvitato su impianto in posizione 14 pronto per essere scansionato.



Fig. 3. RX endorale di controllo quota ossea peri-implantare dopo inserimento di healing abutment.



Fig. 6. RX endorale di controllo del corretto accoppiamento dello scan-abutment IPD.

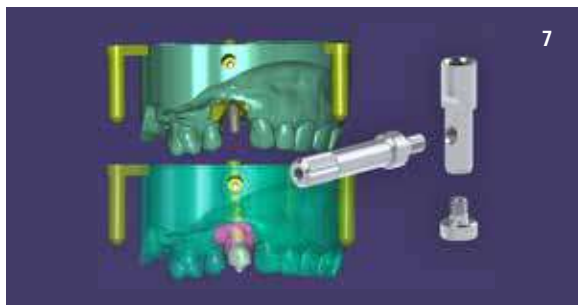


Fig. 7. Particolare delle fasi di preparazione del modello per la stampa 3D (con software di cad ExoCad).



Fig. 10. Corona avvitata su impianto in Cr-Ceramica su base da incollaggio IPD.

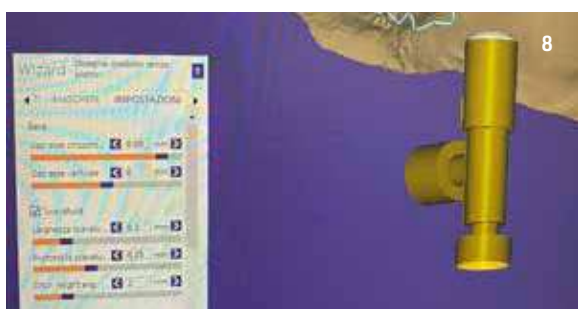


Fig. 8. Settaggi utilizzati per la realizzazione del modello da prototipare con analogo virtuale.

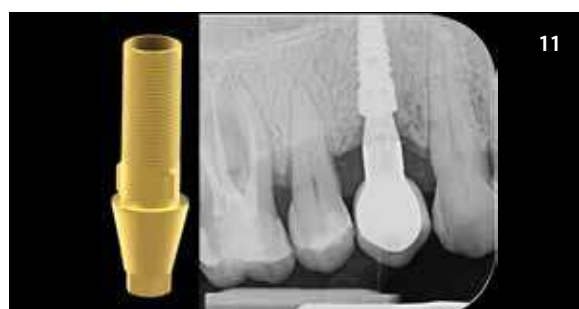


Fig. 11. RX endorale di controllo del corretto accoppiamento della corona protesica avvitata su impianto in posizione 14.



Fig. 9. Modello prototipato con alloggiata corona su 14 in fase di consegna.



Fig. 12. Foto in proiezione laterale della corona avvitata su impianto 14 (controllo cromatico e consegna).

al laboratorio. Il lab (Danilo Vaccaro, Palermo) utilizza ExoCad per tutte le fasi di modellazione e realizzazione del modello 3D (Fig. 7,8,9,10). Si riceve dal laboratorio manufatto protesico in CrCo-Ceramica incollato su Interface IPD-ProCam customizzato con altezza mucosa da 2,5mm e stelo da incollaggio di 8mm di lunghezza, posizionato su modello prototipato con analoghi da stampa 3D sempre IPD-ProCam fissati da 2 viti al modello stesso. Il manufatto viene portato in bocca senza alcun ritocco, modifica o ulteriore fase di laboratorio, optando per la sostituzione della vite in titanio classica con la vite speciale ricoperta in TiN-Coating ceramico (IPD AbutmentCompatibili.com); il serraggio è avvenuto con cricchetto dinamometrico a 20/25N/cm come consigliato dalla casa costruttrice (Fig. 11,12,13). Vantaggio dei flussi digitali è quello di poter essere standardizzabili e ripetibili (dopo la fase iniziale di settaggio delle tolleranze). Il vantaggio della customizzazione dei dispositivi permette di risolvere in sicurezza e predicibilità anche le situazioni cliniche più complesse; l'utilizzo di un flusso digitale aperto e non proprietario di una



Fig. 13. Foto in proiezione laterale della corona avvitata su impianto 14 in occlusione (controllo punti di contatto e integrazione cromatica con arcata antagonista).

specifico casa implantare permette inoltre di semplificare la protesizzazione di pazienti con differenti connessioni e marche implantari, evenienza sempre più diffusa nella quotidiana casistica clinica.

FLUSSO DIGITALE SU DIFFERENTI CONNESSIONI IMPLANTARI



Alessio Marsili, MDT*

** Odontotecnico, responsabile del reparto di protesi fissa e CAD/CAM DIGILAB srl di Roma, ha 16 anni di esperienza nel settore. Da oltre 10 anni si occupa di lavorazioni digitali. Esperto di CAD/CAM, stampa 3D, chirurgia guidata, protesi fissa e protesi mobile, ha frequentato diversi corsi di formazione ed ha partecipato, in qualità di relatore, al Congresso ExpoDental di Rimini. Svolge attività di formazione insieme al Dott. Constantinescu su chirurgia guidata di Digilab/Rossi/Salus/Alpha bio.*

Sempre più spesso, nei laboratori odontotecnici italiani, arrivano casi con impianti multi marca e multi connessioni. L'armonizzazione delle procedure adottate su impianti di marche e posizioni differenti tra loro, giustificate da piani di trattamenti evoluti con l'avanzare delle edentulie o degli insuccessi implantari, rende sempre più complessi i flussi digitali o procedure più analogiche come le sovrافusioni. Ne è un esempio tipico la paziente di 51 anni presentatasi presso lo studio Cosma di Roma e riabilitata grazie alla collaborazione odontotecnica del laboratorio Digilab. Il clinico, Dr. Carlo Cosma, nel piano di trattamento proposto alla paziente, prevedeva l'inserimento di un nuovo impianto in posizione distale a quello già inserito da un precedente clinico, e corone monolitiche in zirconia su entrambe le fixture. Successivamente al periodo di osteointegrazione del nuovo impianto, veniva posizionato un primo moncone di guarigione, seguito da un provvisorio in composito su temporary abutment in titanio per il condizionamento dei tessuti molli. A condizionamento tissutale avvenuto si è proceduto alla presa delle impronte intraorali tramite ScanBody IPD-ProCam AbutmentCompatibili.com, scanbody con connessioni implantari differenti, Zimmer TSV 3.5mm, posizione 36, e Straumann BoneLevel 3.3mm, posizione 35, ma con medesime opzioni protesiche (Fig. 1). La scelta protesica del clinico ricadde su due elementi monolitici in zirconia separati, singoli. L'importazione delle scansioni su software CAD 3Shape evidenziava come l'impianto su 35 precedentemente inserito in altro studio medico avesse una posizione distalizzata, protesicamente complessa (Fig. 2, Fig. 3). La scelta progettuale prevedeva perciò l'utilizzo di basi da incollaggio IPD-ProCam sempre di AbutmentCompatibili.com nella loro configurazione più customizzata: transmucosi bassi da 0.5mm, steli da incollaggio a supporto delle corone da 6.5mm e fori vite



Fig. 1. Scansione intraorale tramite ScanBody IPD-ProCam AbutmentCompatibili.com.

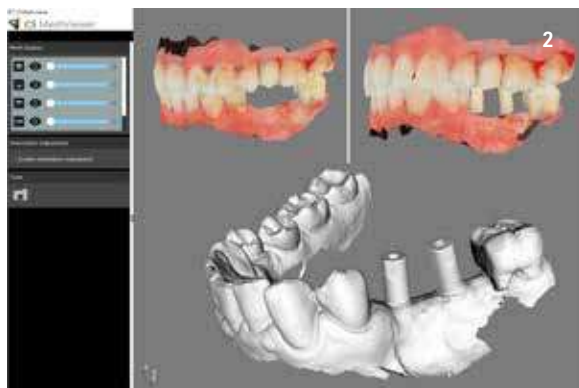


Fig. 2. Immagini da scansione intraorale con software Carestream Dental.

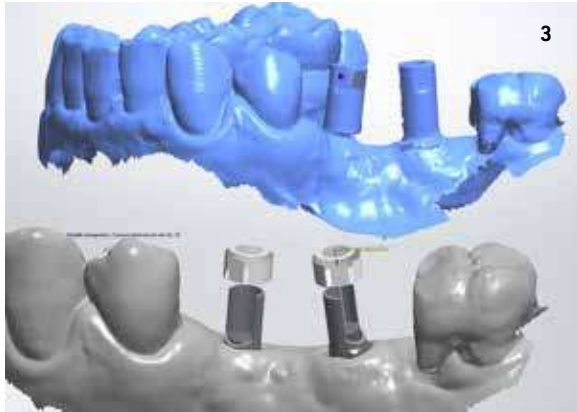


Fig. 3. L'impianto sul 35 sembra avere una posizione distalizzata.

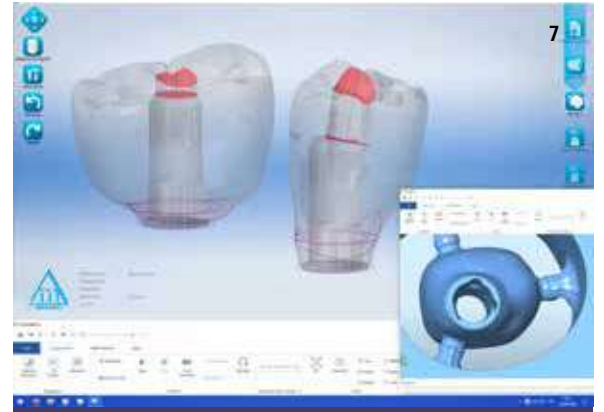


Fig. 7. Venivano predisposte specifiche strategie dedicate alla fresatura di zirconia monolitica su interfaccia da incollaggio.

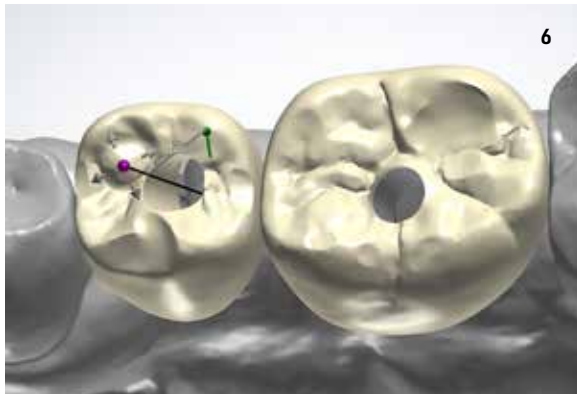
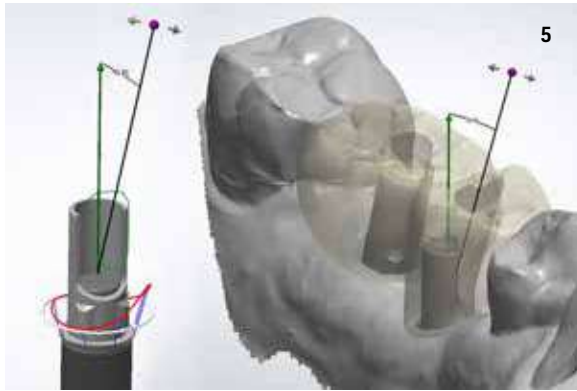
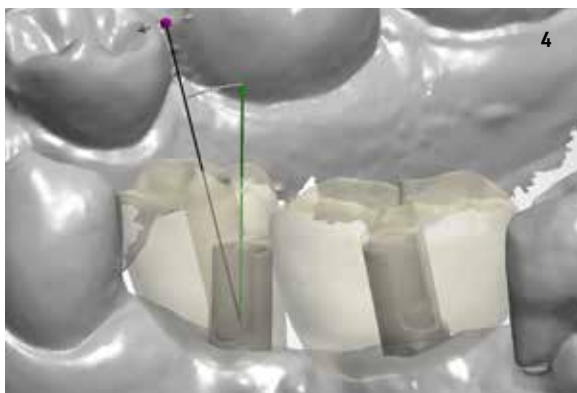


Fig. 4,5,6. Il progetto prevedeva l'utilizzo di basi da incollaggio IPD-ProCam nella loro configurazione customizzata: transucosi bassi da 0.5mm, steli da incollaggio a supporto delle corone da 6.5mm e fori vite angolati di 15° e 5°, per portarli in una posizione centrale, sul tavolo occlusale dei denti.



Fig. 8. Progettazione della stampa del modello di lavoro.



Fig. 9. Il modello, prevedeva gengiva rimovibile e analoghi IPD-ProCam con sicuro fissaggio tramite viti dedicate dal basso e da vestibolare.

angolati di 15° e 5° per portarli in una posizione centrale, sul tavolo occlusale dei denti (Fig. 4, Fig. 5, Fig. 6). A progettazione avvenuta si esportavano i files .stl su cam MillBox (CIM System), predisponendo specifiche strategie dedicate alla fresatura di zirconia monolitica su interfaccia da incollaggio (Fig. 7). Il fresaggio del disco di zirconia da 14mm della Noritake, multistrato 750 A3, fu affidato alla fresatrice G5 DentalMachine e frese specifiche D-Power (DentalMill.store). Contemporaneamente al fresaggio delle anatomie si procedeva a stampare il file .stl del modello di lavoro (Fig. 8). Il modello, progettato su suite



Fig. 10. Le corone in zirconia sinterizzate.



Fig. 11,12. Si riducevano occlusalmente le basi da incollaggio IPD Procam, da altezza 8mm ad altezza 6.6mm, e si procedeva con l'apertura laterale per il passaggio della vite per fori inclinati.

3Shape, prevedeva gengiva rimovibile e analoghi (IPD-ProCam AbutmentCompatibili.com) dedicati ai modelli prototipati, con un sicuro fissaggio tramite viti dedicate dal basso e da vestibolare (Fig. 9). Conclusa la stampa del modello della gengiva rosa rimovibile tramite stampante DWS e resina RD097 per il modello e GL4000 per la parte rosa, si completava il processo di caratterizzazione e sinterizzazione delle due corone in zirconia (Fig. 10). Contemporaneamente si riducevano occlusalmente le basi da incollaggio IPD Procam, da altezza 8mm ad altezza 6.6mm, e si procedeva con l'apertura laterale per il



Fig. 13,14,15,16. L'incollaggio in laboratorio assicurava il corretto fissaggio delle corone su interface in titanio.



Fig. 17. Serraggio delle viti con torque di 25N/cm come da protocollo consigliato.

passaggio della vite per fori inclinati; tutta la procedura avveniva con l'utilizzo di dedicate dime di taglio IPD/KA-IN-65 (Fig. 11, Fig. 12). L'incollaggio effettuatosi tramite cemento Panavia V5 colore A3 in laboratorio, assicurava il corretto fissaggio delle corone su interface in titanio (Fig. 13, Fig. 14; Fig. 15, Fig. 16). Il posizionamento, da parte del clinico, non prevedeva ritocchi, il driver specifico associato ad un cricchetto dinamometrico (IPD/DI-00-90 AbutmentCompatibili.com) permetteva il serraggio delle viti con torque di 25N/cm come da protocollo consigliato (Fig. 17).

DIGITAL@ABUTMENTCOMPATIBILI

Il flusso digitale in odontoiatria: luci ed ombre di una procedura ancora poco conosciuta

In questa nuova sezione della rubrica Dentaltech dedichiamo un approfondimento alle aziende del mondo dell'Odontoiatria Digitale ed ai loro prodotti High-Tech. In questo numero diamo spazio a Francesco Biaggini, CEO di Abutmentcompatibili, vero e proprio pioniere del digitale.



Ormai parliamo di digitale da anni. Vediamo corsi sempre più articolati, esaltanti relazioni congressuali, lunghi articoli su riviste, agguerriti post su gruppi di Facebook. Purtroppo gli utilizzatori o anche peggio i venditori che ne hanno capito il vero significato sono ancora troppo pochi. La frontiera digitale è per l'industria un Eldorado, una Kimberly appena intaccata, una riserva di fatturato e vendite; la parola d'ordine data ai rappresentati è "andate e vendete il più possibile" e loro raccontano, spiegano e promettono ogni sorta di miracolo clinico tecnologico, tutto sarà possibile con questo nuovo strumento, tutto sarà facile, tutto sarà economico. Purtroppo la realtà non è sempre così come raccontata, a volte è ben differente. Una porzione vasta di utenti digitalizzati non possiede ancora una coscienza digitale matura. La nostra generazione, parlo di uomini e donne precedenti ai famosi millennials, è da considerare una generazione profuga, noi siamo i profughi digitali, persone nate con il gettone

del telefono in mano, con il carburatore nella macchina e dove il telecomando del televisore era il fratellino più piccolo che si alzava dal divano e andava a schiacciare uno dei pochi tasti di selezione presenti sui mobili TV. Quando abbiamo deciso di riprogettare il nostro flusso digitale, passando dalla versione EasyDigital a ProCam, abbiamo riesaminato tutte le richieste dell'utente odontotecnico e odontoiatra, abbiamo analizzato tutte le storture create nei primi anni di digitale da parte nostra e da parte delle aziende concorrenti e abbiamo deciso che dovevamo fare il salto evolutivo. L'utilizzatore ProCam doveva migrare da profugo che subisce il flusso digitale a nativo che domina il flusso digitale. Siamo coscienti che sarà richiesto uno sforzo da parte dell'utilizzatore e da parte nostra. La formazione e l'assistenza saranno fondamentali ma un mercato maturo deve poter dominare e guidare il flusso. Il flusso digitale ProCam viene attivato dall'utilizzo degli scan-abutment (chiamati anche scanbody, marker o scan-



Fig. 1. ScanAbutment IPD ProCam da laboratorio, intraorale e tastatore.



Fig. 2. Scanbody con lunghezze differenti per impianti crestali o sottocrestali.

post). Questi possono essere utilizzati dall'odontotecnico in laboratorio tramite scanner da banco, dall'odontoiatra tramite scansione intraorale o dal centro di fresaggio che utilizza tecnologie di posizionamento derivate dalla tastatura meccanica (Fig. 1). Lo scan-abutment ProCam viene realizzato in metallo/peek, connessione metallica e parte scansibile in peek, per assicurare una precisione ripetibile nel tempo per garantire la sterilizzazione del dispositivo. Le sue macro forme sono due, una completamente rotante e una con un indice piatto di riferimento. Le due forme permettono di richiamare a cascata soluzioni protesiche incollabili, saldabili o connessioni dirette. È importante comprendere che lo scan-abutment con anatomia rotante, senza indici, richiamerà esclusivamente soluzioni protesiche rotanti e che la forma con indice richiamerà esclusivamente soluzioni protesiche non rotanti, con ingaggio. Questo primo bivio decisionale del flusso digitale è fondamentale per garantire il miglior uso del dispositivo scansionabile e una precisione adeguata al tipo di protesi da realizzare. Lo scan-abutment rotante ha una dimensione maggiorata con un diametro della parte in peek di 5mm che permette l'utilizzo di tastatori e permette di aumentare le superfici di accoppiamento tra scansione e librerie; questo consente di ottenere una precisione adeguata alla protesizzazione di elementi multipli avvitati direttamente, sia su basi da incollaggio che con connessioni dirette su impianti, con fori vite dritti e/o inclinabili fino a 30°. Lo scan-abutment con indice, identificato come non rotante ha una dimensione occlusale che non supera mai il diametro dell'impianto accoppiato; questo consente un facile utilizzo anche su connessioni implantari piccole o spazi interdentali ridotti. Provate a pensare il disagio di usare uno scan-abutment con ingombro di 5mm su un impianto da 3.3 mm su un incisivo inferiore! La limitata dimensione dello scan-abutment con indice favorisce l'utilizzo in spazi protesici orizzontali ridotti, ma accetterà il limite dell'impossibilità di richiamare soluzioni protesiche multi elemento. Uno scanabutment con indice sarà idoneo a protesi a singolo elemento o protesi cementata su perni monconi. La sua ridotta dimensione occlusale non soddisfa gli elevati standard di precisione, ripetibilità e sicurezza che abbiamo deciso di adottare per le librerie ProCam (Fig. 2). Una volta effettuata la scansione il flusso digitale ProCam prevede la selezione della soluzione protesica prescritta dal clinico o scelta dall'odontotecnico. La scelta sarà tra una soluzione protesica incollata su Interface (TiBase, link) con foro vite dritto o angolabile fino a 30°, oppure una connessione diretta, dove sarà richiamata tutta la connessione implantare liberamente fresabile, con foro vite dritto o angolabile fino a 30° (Fig. 3,4,5,6).



Fig. 3. Interface da incollaggio IPD Procama rotanti e non rotanti.



Fig. 4. Transmucosi differenti, altezze da 0.5mm 1.5/2.5/3.5/3.5 mm.



Fig. 5. Possibilità di ridurre altezza stelo di incollaggio, 8 mm 6.5/5/3.5 mm.



Fig. 6. La stessa base nella sua customizzazione per fori angolati, tagliata tramite dima.

Se si opta per una soluzione incollabile su Interface sarà possibile customizzare, personalizzare l'Interface, rendendolo "su misura" alle esigenze cliniche del paziente e ottimizzato per i differenti materiali oggi a disposizione dei laboratori odontotecnici. Le opzioni di modifica proposte in fase di wizard del software cad rappresentano un primo step successivo alla scelta del materiale che si andrà ad incollare sopra, prima fra tutte la scelta della lunghezza dello stelo di incollaggio (la parte dedicata a supportare la corona e destinata ad essere incollata). La scelta sarà tra gli 8 mm, 6.5 mm, 5 mm o 3.5 mm e l'inclinazione del canale vite con step di 5° che partono da 0° per il foro dritto, fino ai 30° (Fig. 7).

ingrandimento che lo scanner possiede. Se si opta per una connessione diretta, il wizard risulterà semplificato con la possibilità di scegliere, partendo dal vincolo imposto dallo scanabutment rotante o con indice, una connessione con foro vite dritto o inclinato fino a 30° e solo su alcune connessioni, il tipo di battuta vite; conica come l'originale o piatta nel caso si volesse realizzare la stessa in zirconia o materiali polimeri come peek o pmma. La successiva richiesta del wizard riguarderà la "correzione" della scansione come visto precedentemente per la protesi incollata su interface. Configurato il flusso sul wizard, anche senza aver concluso la progettazione, sarà possibile salvare la scena e passare al model creator. Il software effettuerà



Fig. 7 - 7A- 7B. Foro vite angolabile fino a 30°.

Il secondo step del wizard del software è l'altezza del profilo transmucoso da 0.5 mm fino ai 5mm con avanzamenti di 0.5 mm, e l'indice di correzione del fenomeno di

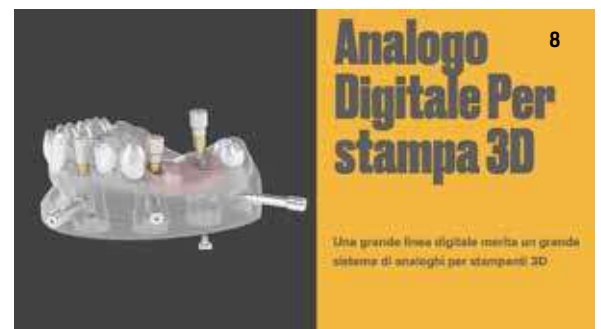


Fig. 8. Modello stampato in 3D.

automaticamente il "replace" dell'analogo da visualizzazione con quello conforme alla stampa 3D, richiamando gli offset predefiniti nella libreria (Fig. 8). La posizione della doppia vite, presente su tutti gli analoghi da stampa 3D ProCam, viene gestita tramite il click e trascina del mouse, che permetterà di far ruotare l'analogo, consentendo un posizionamento idoneo della vite orizzontale (Fig. 9). Come emerge da questa sintesi sull'utilizzo del flusso ProCam, non è corretto ricercare il codice del moncone da incollaggio, ma serve esclusivamente conoscere il codice o il tipo di scanabutment utilizzato in fase di scansione. Solo dopo aver configurato il wizard e dopo aver concluso la progettazione si potrà procedere con un acquisto del

Sistemi di fresaggio

PrograMill®
Pronti per il futuro digitale

Richiedi una demo a te riservata

ivoclar digital

Protesi fissa

Programat®
Linea forni per la protesi fissa

Richiedi una prova presso il tuo laboratorio

ivoclar vivadent
passion vision innovation

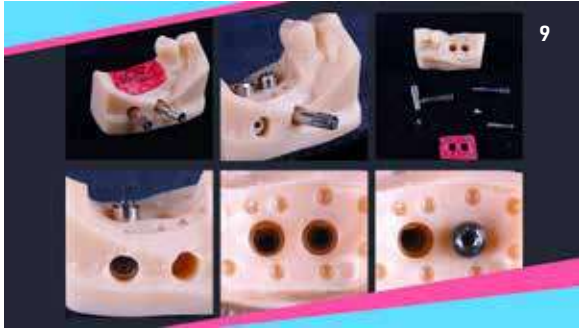


Fig. 9. Analogo IPD con doppia vite di blocco.

che sia stata già effettuata una scelta, quindi si andrebbe ad inserire un vincolo nella progettazione cad effettuabile dall'odontotecnico. Accoppiare la libreria ProCam direttamente su model creator anticiperebbe la stampa del modello rispetto alla realizzazione delle corone protesiche, permettendo alle plastiche stampate di iniziare il loro decadimento e relativa perdita di precisione. Un flusso digitale completo prevede l'invasione da parte dell'operatore in tante sfere di influenza tecnologiche differenti. Si parte dalle scansioni con tecnologie e ambienti differenti, si attraversa la progettazione cad, si tocca la chimica e la fisica della stampa 3D e si penetra nella meccanica dei sistemi di fresaggio concludendo con la biologia e l'estetica del manufatto finale. Ognuna di queste sfere di influenza tecnologica non vorrebbe essere succedanea ad altre, vorrebbe espandersi occupando tutto l'orizzonte decisionale del flusso digitale, ma questo è irrealizzabile. Come un abile chef si deve dosare oculatamente ognuno di questi ingredienti, trovando un giusto equilibrio, realizzando interconnessioni che possano correggere gli errori nei punti di incontro, instradando l'utilizzatore su un percorso logico/decisionale coerentemente efficace e dinamicamente completo. Ritengo personalmente che le scorciatoie e le procedure sempre valide per tutti i casi e le librerie prive di opzioni siano una stortura che il mercato crea in risposta ad un'esigenza di semplificazione, ritengo che non deve adattarsi la procedura ad un livello di coscienza ancora troppo basso ma che dobbiamo ancora percorrere quella curva di apprendimento che permetterà a medici e a odontotecnici di domare e guidare in modo sicuro un flusso digitale ancora sofferente per le giovanili irruenze date dall'età. Abbiamo scritto molte pagine di articoli e atlanti su questa nuova pratica digitale, abbiamo tante convinzioni, troppe certezze costruite su dati ancora limitati e su esperienze ancora giovani. Un plauso va a tutte le persone che, nel tentativo di scavalcare muri e le barriere, costruiti sulle fragili certezze della digitalizzazione, cercano un orizzonte di verità che resta però in perenne movimento e trasformazione.

moncone da incollaggio interface corretto (Fig. 10). Ricercare il codice del moncone da incollaggio presuppone



10

Fig. 10. Configurazione Exocad libreria IPD ProCam.

KaVo Design Edition

Tre nuovi design ispirati al Giappone. Per il riunito, per la strumentazione e per decorare il tuo studio.

CHERRY BLOSSOM

Il fiore di ciliegio è l'essenza della bellezza e della felicità e in Giappone è considerato il simbolo di un nuovo inizio.

Disponibile per Primus 1058 Life | Estetica E50 Life | Estetica E70/E80 Vision

KaVo Dental GmbH | Bismarckring 39 | 88400 Biberach | Deutschland
www.kavo.com/it



KAVO
Dental Excellence

IPD PROCAM

L'ecosistema Digitale Professionale

DentalTech intervista Francesco Biaggini, a nostro parere uno dei più profondi conoscitori del mondo dell'Odontoiatria Digitale e del #Fulldigitalworkflow che con la sua Azienda AbutmentCompatibili.com dal 2013 fornisce soluzioni di elevata qualità a dentisti e laboratori odontotecnici in tutta Italia.



Francesco Biaggini, imprenditore, CEO di AbutmentCompatibili.com*

Diplomato Itis a Genova nel 1995 iniziava il suo percorso formativo seguendo come organizzatore i corsi di parodontologia e implantologia presso lo studio Sicor del Dr Giuseppe Corrente, i corsi di protesi del Dr Aldo Anglesio Farina, i corsi di implantologia del Prof. Paolo Mangiante e del Prof Alberto Rebaudi. Responsabile area implantologia presso la Biaggini Medical Deviser e specialist per KLS Martin dal 2000 al 2012. Ha partecipato alla stesura, e firmato dell' "Atlante di Implantologia" edizione 1°,2°,3° e 4°. Specializzato in chirurgia guidata con firma su pubblicazioni internazionali, relatore in corsi su odontoiatria digitale in università e associazioni. Firmatario di pubblicazioni sulla stampa 3D e sulla protesi implantare. Dal 2013 CEO di AbutmentCompatibili.com

Cos'è IPD ProCam?

IPD ProCam è un ecosistema digitale pensato per un utilizzo professionale, poco consumer, che anticipa le richieste di un utilizzatore esperto e consapevole, permettendogli di gestire un flusso digitale al meglio della tecnologia oggi disponibile.

Perchè utilizzare un flusso digitale compatibile e non originale della casa implantare?

Spesso le case implantari sono impegnate su più fronti, chirurgico, protesico, digitale, commerciale, e non

hanno l'interesse nello sviluppo di un flusso digitale aperto. Tantissime aziende hanno interesse a spostare la realizzazione dei dispositivi protesici su misura dal piccolo laboratorio al loro centro di produzione, altre non hanno un know-how proprio sul digitale e realizzano prodotti fotocopia di altri replicando errori e limiti presenti su flussi digitali vecchi e incompleti.

IPD ProCam è un progetto nato dalla mente di imprenditori, odontotecnici e tecnici dei sistemi cad e cam; quest'unione di menti ha permesso lo sviluppo di un flusso davvero straordinario per estensione, precisione e qualità dei file.

Un flusso completamente aperto, libero e gratuito.

FUSIONE LASER SELETTIVA

3Dfast

Piazza Salvemini, 4/7 · 35131 Padova · Tel. 049.660627 · www.3dfast.it · info@3dfast.it

Cosa intendete per flusso aperto, libero e gratuito?

Gratuito perché la libreria IPD ProCam viene regalata a tutti gli utilizzatori, basta registrarsi sul sito e scaricare tutte le librerie che servono. Aperto vuol dire non vincolato, il file che esporti dal cad può essere fresato da chiunque, non dev'essere mandato a noi o in un centro di fresaggio particolare, lo si può fresare in laboratorio con una macchina a 4 o 5 assi, lo si può stampare con una stampante 3D o lo si può mandare al centro di fresaggio di fiducia. Un flusso aperto è un flusso libero, senza vincoli.

Le librerie sono precise?

È sbagliato chiedere se sono precise, è corretto chiedere se sono razionalmente progettate per macchine a 4 o 5 assi. La libreria per una connessione implantare è derivante dai files che usiamo per tornire industrialmente i nostri abutment, ma un oggetto tornito e uno fresato richiedono specifiche attenzioni in fase di progetto file molto differenti. Le nostre librerie per le connessioni dirette su impianti sono scientemente progettate per essere fresate da fresatori a 4 o 5 assi, la precisione è sempre affidata alla qualità della macchina, delle frese, della strategia e dalla gestione dei sovrametalli. Il file è un template che la macchina segue, è come avere la ricetta per un grande piatto, poi ci sono Carlo Cracco e la zia Lella.. e sulla stessa ricetta realizzano due piatti differenti.

Perché definite le vostre basi da incollaggio, gli Interface, come "Custom"?

L'opinione comune, nostra e del team di sviluppo, era che gli Interface o basi da incollaggio TiBase fossero troppo limitanti nel variegato utilizzo clinico quotidiano. La realizzazione di queste basi con forme differenti a coprire almeno una fetta importante delle richieste avrebbe moltiplicato i codici e i costi di magazzino dei

laboratori odontotecnici. L'utilizzo di un'unica base Interface modificabile tramite le dime di taglio permette di tramutare un prodotto standard in uno personalizzato, quindi custom. Ogni diametro implantare ha 36 possibili personalizzazioni dell'Interface, altezze del tragitto mucoso, lunghezze dello stelo da incollaggio, foro vite dritto o angolato, viti classiche o con trattamento ceramico. Trentasei opzioni per ogni diametro implantare. Il futuro è il prodotto sempre più su misura.

Ultima domanda: come avete affrontato il COVID-19, quali conseguenze avete avuto sul mercato, quali saranno gli scenari futuri?

La pandemia globale causata dal Covid19 è stata per tutti una tragedia umana e successivamente economica. Quasi tutte le attività di formazione, congressi e fiere sono state cancellate per garantire la sicurezza delle persone che lavorano in AbutmentCompatibili.com e dei nostri clienti. I mesi successivi alla chiusura forzata hanno permesso di recuperare una parte importante del lavoro perso precedentemente ma hanno inevitabilmente spostato in avanti i lanci di prodotti nuovi che saranno presentati in autunno 2020, se non ci saranno ulteriori problemi. Penso che la nostra presenza sul mercato possa essere per il clinico e per il tecnico un'opportunità di approvvigionarsi di soluzioni protesiche innovative e di altissima qualità ad un costo decisamente vantaggioso. Produciamo come IPD più di 3.500.000 di componenti all'anno, venduti in 35 paesi nel mondo, abbiamo da poco aggiunto la certificazione per il Canada e l'FDA oltre al CE.

Una produzione così elevata permette di lavorare con marginalità ridotte, un'oculata gestione di un flusso produttivo interamente proprietario si riflette nella qualità elevata dei nostri prodotti e nel vantaggio economico per il cliente. Ricerca e sviluppo interni permettono inoltre di continuare a studiare, testare e progettare nuovi prodotti innovativi, e non banali copie di altri prodotti.



CLEAR CRYSTAL[®]

Visiera anti-contaminazione

Barriera di cristallo contro ogni contaminazione, durante i lavori con strumenti ad alta velocità e con emissione di spray.





T. +39 0438 184 1470

E. info@mdlindustry.com

mdlindustry.com

SABATO 27 MARZO '21

2021

CONGRESSO INTERNAZIONALE

Nuovi Trend in odontoiatria: la Rivoluzione Digitale

Dr. Plinio Rondi

Presentazione della giornata formativa e dei relatori

Dr. Christian Monti

Saluto del Presidente DDS & MINEC Svizzera

Prof. Carlo Mangano

Saluto del Presidente DDS International

Dr. Massimo Ciocco, Odt. Damiano Frigerio

"Nove anni di flusso lavorativo digitale: una valutazione critica"

Dr. Laurent Sers

"The digital workflow supporting the biology in immediate loading implant treatment"

Odt. Uli Hauschild

"Estetica guidata: le nuove frontiere della tecnologia"

Prof. Tim Joda

"Modern Trends in Implant Dentistry: Individualization vs Standardization in the Digital Era"

Dr. Detlef Hildebrand

"Digital Solutions for optimized Implantations: 3D-Procedures for Immediate-Implantation and Immediate Restauration"

Prof. Francesco Mangano

"Digital Dentistry: la sfida dei numeri"

RELATORI



Dr. Plinio Rondi



Dr. Christian Monti



Prof. Carlo Mangano



Dr. Massimo Ciocco



Odt. Damiano Frigerio



Dr. Laurent Sers



Odt. Uli Hauschild



Prof. Tim Joda



Dr. Detlef Hildebrand



Prof. Francesco Mangano

Organizzato da:

Schweizerische Zahnärzte-Gesellschaft
Société Suisse d'Odontologie-stomatologie
Società Svizzera di Odontologia e Stomatologia
Swiss Dental Association

SSO

Sezione Ticino



Digital
Dentistry
Society
Switzerland

In collaborazione con:



Swiss
Dental
Laboratories

Info e Registrazione:

Dr. Plinio Rondi
formazione@ssoticino.ch

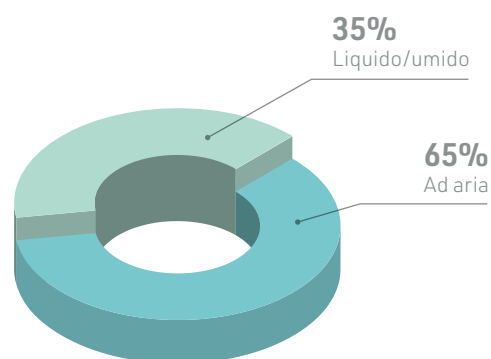
Sede: Ticino (CH)

Separatori amalgama

Sondaggio su **310** responder

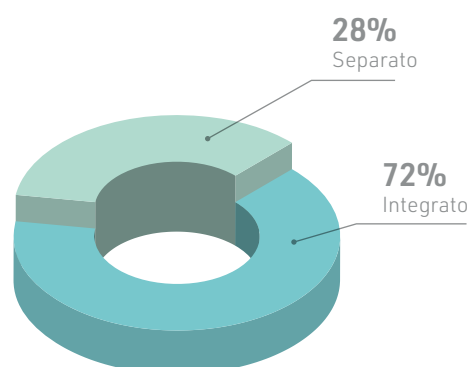
Il suo separatore di amalgama che tipo di aspirazione possiede?

Aspirazione ad anello ad aria	201	65%
Aspirazione ad anello liquido/umido	109	35%



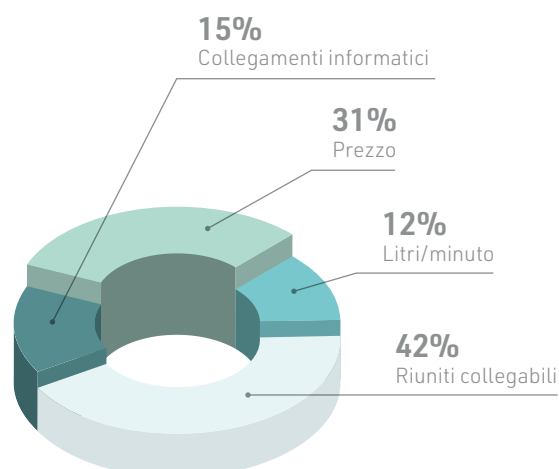
Preferisce che il separatore sia:

Integrato al riunito	223	72%
Separato	87	28%



Nella scelta di un separatore di amalgama cosa considera maggiormente?

Numero di litri al minuto trattati	37	12%
Numero riuniti collegabili	130	42%
Possibilità di collegamento alla rete informatica	47	15%
Prezzo	96	31%



Il presente sondaggio ha solo valore informativo e rappresenta una manifestazione di opinioni degli iscritti al portale Infodent.it

> A CONFRONTO

SEPARATORI AMALGAMA	CA 2 Recuperatore d'amalgama	COMPACT Dynamic	DDS2011
Produttore	Dürr Dental	METASYS Medizitechnik GmGH	Dental Suppliers of America, Inc
Fornitore dati tecnici	✘	Tecnomed	Linea Diretta
Tipo di recuperatore di amalgama secondo ISO 11143	Type 1: centrifugo	Type 1: centrifugo	Type 3: filtro
Percentuale di recupero	98	96,4	99,5
Numero di litri al minuto trattati	4	4,5	1
Numero riuniti collegabili	2	1	1
Possibilità di installazione nel riunito	✘	✓	✓
Frequenza sostituzione vasca di raccolta (giorni)	183	365 barattolo pieno	365
Avviso riempimento vasca di raccolta	✓	✓	✘
Omologazione (DIBt)	Z-64.1-20	✓	NSF International
Collegamento alla rete informatica	✓	✘	✘
Dispositivo medico (92/42/CEE)	✓	✓	✘
Garanzia	✓	✓	✘
Prezzo di listino*	Euro 2.700,00	✘	Euro 290,00
Info azienda	Tel. 039.5970300 www.duerrdental.com/it	Tel. 0721955125 www.dentalastec.it	Tel. 035.731895 www.lineadirettamed.com

AVVERTENZE IMPORTANTI PER IL LETTORE

L'assenza di alcuni prodotti all'interno del Confronto è dovuta alla mancata comunicazione dei dati da parte delle case Produttrici/Importatrici oppure perché la redazione non ha avuto notizia della presenza sul mercato italiano dei prodotti di determinate aziende. I dati e le informazioni presenti in questa sezione e negli eventuali approfondimenti pubblicati nella successiva collegata, sono forniti dalle aziende produttrici e/o importatrici e/o distributrici dei prodotti, le quali si assumono tutte le responsabilità legate alla loro veridicità e correttezza. Le responsabilità fanno a capo alle aziende che appaiono nella voce "Fornitore dati tecnici". Se tale campo è vuoto la responsabilità è dell'azienda che appare alla voce "Produttore". In particolare Infodent si dichiara esente da ogni responsabilità relativa ai prezzi comunicati dalle aziende nella scheda fornita e dalla eventuale esclusiva che dovesse avere un'azienda nel poter importare o commercializzare il prodotto, non potendo verificare se esiste per ogni prodotto un prezzo imposto dalla casa madre o un'esclusiva nella distribuzione. Le aziende che forniscono i dati tecnici pur non avendone la legittimità si assumono ogni responsabilità direttamente nei confronti di un'azienda terza che si senta lesa o riceva danni da tale pratica. Eventuali rimostranze in merito dovranno essere rivolte DIRETTAMENTE all'azienda responsabile di aver fornito i dati, mandando solo

Legenda: approfondimento focus prodotto non fornito SI NO

ECO II International

METASYS Medizitechnik GmgH
Tecnomed

Multi System TYP 1

METASYS Medizitechnik GmgH
Tecnomed

Type 2: decantazione
≥ 99,3
1
3
✗
365 barattolo pieno
✓ con etichetta di livello

Type 1: centrifugo
98,6
4
1
✓
365 barattolo pieno
✓

✓
✗
✓

✓
✗
✓

✓
✗

✓
✗

Tel. 0721955125
www.dentalstec.it

Tel. 0721955125
www.dentalstec.it

per conoscenza ad Infodent eventuali comunicazioni. Gli eventuali errori materiali o di trascrizione commessi dalla redazione dovranno essere comunicati all'indirizzo info@infodent.it e saranno divulgati sui numeri successivi come Errata Corrige. Se gli errori di comunicazione fanno capo alla azienda, la redazione, valutando il caso specifico, deciderà se procedere alla pubblicazione della errata corrige. La presente rubrica ha finalità di informazione giornalistica, non di repertorio, non ha pretesa di esaustività e non vuole esprimere giudizi sui prodotti. Il lettore è invitato a non interpretare come una scelta redazionale la elencazione di prodotti o la mancata citazione di altri.

* I prezzi si intendono al netto di IVA

BRAVIA® XL

special edition

ADESSO ANCORA PIÙ PERFORMANTE!



TKD

Via del Pescinale, 77 - 50041 Calenzano (FI) - ITALY
info@teknedental.com www.teknedental.com



Ogni mese in anteprima, uno zoom su prodotti e attrezzature dalle aziende del dentale

Le proposte di OTTOBRE per lo Studio e il Laboratorio

Riteniamo che il tuo lavoro sia importante. INFODENT® è qui per aiutarti. Mentre il mondo si riprende, ti presentiamo le soluzioni proposte dalle aziende, pensate anche per aiutare a ridurre il rischio di contaminazione incrociata e garantire una maggiore tranquillità. Dalla sicurezza del personale e dei pazienti ai diversi flussi di lavoro, alla pratica, crediamo ci sia sicuramente molto di cui parlare.

Servizi Ortodontici



DiDe

Cosa cerchi oggi in un laboratorio ortodontico?

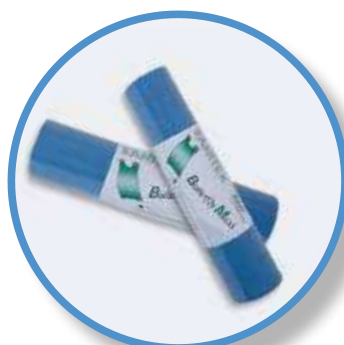
Noi ti offriamo: innovazione, qualità, velocità. Mettiamo al primo posto il tuo tempo. Per fare questo abbiamo creato DiDe.

La piattaforma per:

- Compilare la prescrizione online
- Richiedere ritiri e supporto
- Controllare le progettazioni dei casi
- Monitorare lo stato del lavoro e della spedizione.

Tutto questo da qualsiasi dispositivo, in qualunque momento e senza costi. Passa al livello successivo!

www.serviziortodontici.it



VickyGrem

Qualità: oltre ai prodotti, conta il servizio

Oggi gli studi implantologici e dentistici devono poter contare su partner di qualità, che garantiscano risposte pronte e certe, offrendo versatilità e consulenza.



VickyGrem fornisce saldatrici e materiale per saldatura, impianti, parti protesiche e materiale chirurgico. Con un'attenzione totale al servizio.

www.vickygrem.com



Albus Technology

REDON

La nuova generazione di fresatori

Cambiano i tempi e cambia la tecnologia: pronti per il fresatore più veloce del dentale? REDON offre una tecnologia odontoiatrica di nuova generazione che combina alta qualità e velocità.

- Fresatori a secco e a umido
- Per tutti i tipi di materiali.

È arrivato il momento di fare la differenza nel settore dentale grazie alla partnership tra Redon ed Albus Technology (distributore esclusivo per l'Italia)!

www.redon.com | www.albus.technology

Email: info@albus.technology

Curaprox

PERIO PLUS+ REGENERATE

Disinfetta,
protegge, previene

Grazie all'esclusiva formulazione che combina clorexidina, CITROX® con i suoi 9 BIOFLAVONOIDI, CICLODESTRINA e acido ialuronico, PERIOPLUS+ REGENERATE svolge un'importante azione antibatterica e antimicrobica, assicurando un'azione preventiva ad ampio spettro contro batteri e virus e un efficace film altamente protettivo di denti, gengive e mucosa del cavo orale.



CURAPROX Italia S.r.l.
Email: info@curaprox.it
www.curaprox.it

Tetra

TETRAalign Non un semplice allineatore

Niente Stripping, niente Attachment, niente Estrazione dei Premolari, niente Splintaggio finale. TETRA si distingue per l'impiego di odontoiatri e bio-ingegneri orientati all'analisi strutturale statica e dinamica dell'organo masticatorio, il cui obiettivo non è il mero allineamento dentale, quanto il ripristinare la corretta funzionalità dell'intero organo masticatorio.

www.tetra.srl | Email: info@tetra.srl



Sanitex

Butterfly Maxi

La mantellina monouso maxi per la protezione del paziente,
assorbente e impermeabile

Le dimensioni consentono una copertura perfetta e i lacci presagomati permettono di annodare comodamente la mantella al collo del paziente direttamente da seduto alla poltrona. Siamo orgogliosi dei nostri prodotti Made in Italy, studiati partendo da una minuziosa ricerca dei fornitori. Per aiutare a salvaguardare l'ambiente. Abbiamo sviluppato internamente macchinari per accoppiare in maniera perfetta l'ovatta RICICLATA ECOLABEL, senza abbattere alberi.

www.sanitex-barzaghi.eu | Email: info@sanitex-barzaghi.eu



› Scheda "RESTART"

INIZIATIVA LANCIATA DA BPLUS IN PARTNERSHIP CON LE AZIENDE DEL DENTALE



› Presentazione

Covid-19: le aziende del dentale unite contro la crisi.

Le eccellenze del settore dentale propongono i propri prodotti e servizi per ripartire, dopo la crisi Covid-19, insieme ai dentisti e agli odontotecnici italiani.

Gli studi dentistici e i laboratori odontotecnici, attraverso la collaborazione con le migliori aziende, possono offrire ai propri pazienti e clienti i prodotti più all'avanguardia per rispondere con la qualità, l'innovazione e la tecnologia al danno economico causato dal lockdown.

L'Italia è da sempre all'avanguardia nella ricerca e nello sviluppo dei prodotti dentali e la sinergia tra le aziende del settore permette agli studi e ai laboratori di avvalersi di partner affidabili per la cura dei pazienti.

Scopri online i dettagli delle aziende partner:

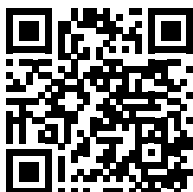
- Albus Technology
- Bermar Servizi
- Bioteck
- Dental T
- Normadent
- Nuova A.S.A.V.
- Sanitex
- Servizi Ortodontici
- Tetra
- Vicky Grem

› Approfondimenti Web

Per ulteriori info sull'iniziativa visita la pagina "*Focus-Restart*" su: <https://infodent.it/focus/ripartire> in cui potrai trovare:

-  **Brochure**
-  **Photogallery**
-  **Video**
-  **Link e contatti Azienda**

› Link interattivo al minisito



FOTOGRAFA IL QR CODE
E VAI AL MINISITO

Potrai accedere in tempo reale alla landing page on line dell'iniziativa "Restart".

landing.dentalweb.it/restart



Caratteristiche dell'iniziativa

L'iniziativa "Restart" permette di trovare riunite, su un'unica pagina web, le aziende di settore con prodotti, servizi, novità e promozioni, al fine di affiancare al meglio i professionisti del dentale nella ripresa delle normali attività.

- **Minisito dedicato**
Sul minisito "Restart", troverai le aziende che partecipano all'iniziativa. Potrai approfondire le informazioni sui diversi prodotti e servizi proposti e interagire con le aziende.
- **Focus online**
Il Focus online "Restart", è una pagina del sito infodent.it, che integra le informazioni delle aziende attraverso la visualizzazione di brochure, schede tecniche, video ecc.

› Informazioni e iscrizioni

BPLUS Srl
Via Teverina 64D - Viterbo (VT)
T. 0761.3931
www.bplus.srl
contact@bplus.srl

> Scheda Prodotto

PRODOTTO	CATEGORIA	PRODUTTORE	
STR - SOLUTION	Sanificatori	VEDISE HOSPITAL SPA	

> Presentazione

ST Radical Solution

ST Radical Solution è una tecnologia unica nel suo genere, brevettata e con Test di Laboratorio (Microbac Laboratories, US) su Betacoronavirus (come MERS, SARS, Covid-19). Grazie a Vedise Hospital SPA, impegnata da 35 anni nella Sanità pubblica e privata, arriva in Italia la soluzione che sanifica gli ambienti professionali, agendo non solo sull'aria all'interno del luogo di lavoro, ma anche su tutte le superfici e gli arredi, disgregando virus e batteri al 99.997%.

A differenza degli altri sanificatori, ST Radical Solution non filtra l'aria ma effettua una volatilizzazione dei radicali, principio chimico-fisico basato sulla FOTOCATALISI DI 5 METALLI (TiO₂, Ag, Cu, Ni e Th) e assolutamente innocuo per l'uomo. ST Radical Solution è l'unico sistema che produce 30.000 radicali al secondo che attaccano e smaltiscono i virus in modo naturale. Proteggi la tua salute e quella dei tuoi pazienti: acquistando ST-Radical Solution, avrai la **copertura sanitaria gratuita COVID 19 inclusa**.

Vedise Hospital ti offre la possibilità di noleggiare o acquistare ST Radical Solution usufruendo della **detrazione fiscale del 100%** entro il 31/12/2020. Ricevi una consulenza gratuita e senza impegno chiamando il 345 8436094 (anche whatsapp) o sul sito www.stradicalsolution.it.

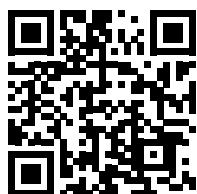


> Approfondimenti Web

Per ulteriori informazioni su STR-Solution visita la pagina infodent.it/focus/vedise in cui potrai trovare:

-  **Brochure**
-  **Photogallery**
-  **Link e contatti Azienda**

> Link interattivo



**FOTOGRAFA IL QR CODE
E VAI AGLI APPROFONDIMENTI**

Potrai accedere in tempo reale alla scheda on line del prodotto.

Visita la pagina Focus online
infodent.it/focus/vedise

**Caratteristiche e vantaggi**

- ST-Radical Solution sanifica efficacemente ed in continuo fino a 100mq.
- Consuma solo 15 w
- Compatto, maneggevole e di bell'aspetto
- Manutenzione ridotta al minimo: sostituzione della lampada ogni 3 anni

> Informazioni e iscrizioni

VEDISE HOSPITAL Spa
Via Portuense 949/A - 00148 Roma
Tel. +39 345 8436094
d.vinotti@vedise.it

Il fallimento delle Banche Centrali



Pietro Andrea Cioffi

Esperto di gestioni patrimoniali

Laureato in Ingegneria biomedica al politecnico di Milano nel 1980; Ricercatore presso il Centro di Bioingegneria di Milano dal 1980 al 1982; Fondatore nel 1982, poi presidente e AD della TC sistema poi quotata in borsa nel 2000; Dal 1998 al 2004 Professore incaricato presso l'Università Cattolica del Sacro Cuore di Milano per il Corso di Strategia e Politica Aziendale; 2003 Professore incaricato per il corso di specializzazione: "gestione d'impresa e nuove tecnologie" presso ISTUD (istituto per gli studi direzionali - Milano); 2002 Docente all'Executive Master "Learning, Leadership & Change" - corso di General Management presso la libera Università di Castellanza (MI); dal 2004 al 2016 direttore e consulente alla clientela c/o la Julius Baer di Lugano; Dal 2016 Senior private Banker in Swan Asset Management; Dal 2016 presidente e business developer di Teethan Spa; Dal 2017 nel board di BTS Spa; Dal 2002 al 2006 Presidente del golf di Carimate.

Durante il simposio annuale di Jackson Hole, che si è tenuto il 24 e 25 agosto scorso, Jerome Powell ha annunciato un'epocale revisione della strategia di politica monetaria applicata dalla Banca Centrale Americana. L'idea di fondo è quella di abbandonare l'obiettivo rigido di un 2% di inflazione adottato nel 2012 e di introdurre una maggiore flessibilità, ridefinendo l'obiettivo come una inflazione non più al

massimo al 2% ma come media, in un determinato periodo, intorno al 2%. Il passo è definito "average inflation targeting", dove l'obiettivo della Fed diventa un tasso medio d'inflazione nel tempo, vale a dire che per recuperare le passate fasi di pressioni sui prezzi troppo basse viene consentito e incoraggiato un loro rialzo oltre il 2% anche per un lungo periodo. Quanto è lungo il periodo? Powell non l'ha defi-

ST Radical Solution

L'unico sanificatore per superfici e ambienti indoor certificato contro **Betacoronavirus β -CoV**.

L'unico con copertura sanitaria gratuita COVID 19 inclusa!



Acquistalo anche con la formula Rent to Buy usufruendo della detrazione fiscale del 100%*

VISITA IL SITO bit.ly/str-solution



EFFICACE
99,9%

*entro il 31/12/2020



nito. Il prezzo da pagare, per questa oscurità della regola, è la probabilità che i mercati sconfinino maggiore incertezza. Rischio che Powell si è premurato di ridimensionare affermando che la Fed è pronta ad agire in caso le aspettative di inflazione dovessero eccedere livelli coerenti con l'obiettivo. La Fed con l'annuncio della sua nuova strategia monetaria dimostra in sostanza di aver preso atto del fallimento delle Banche Centrali ad innalzare negli ultimi 10 anni l'inflazione verso l'obiettivo. Nel discorso pronunciato è stato anche introdotto un nuovo e altrettanto significativo cambiamento. Fino ad oggi, le Banche Centrali correlavano l'inflazione al livello occupazionale. In pratica, analizzando il livello occupazionale, cercavano di prevedere l'andamento dell'inflazione. Seconda questa teoria, quando l'occupazione si avvicinava a livelli quasi massimi si prevedeva un surriscaldamento dell'economia e quindi un conseguente aumento dell'inflazione. In quei casi le Banche centrali alzavano i tassi in modo da raffreddare l'economia. Quando invece i livelli occupazionali si allontanavano significativamente dai massimi, secondo la teoria, era probabile una diminuzione dell'inflazione e quindi le Banche Centrali si potevano permettere una politica monetaria espansiva. La settimana scorsa la FED ha detto che non si comporterà più in questo modo; non interverrà più sui tassi in maniera preventiva ma lo farà solo se, anche a fronte di livelli occupazionali molto vicini ai massimi, ci sarà una evidente fiammata inflazionistica. In buona sostanza la FED ha comunicato che non alzerà più i tassi, dallo zero attuale, fino a che l'inflazione non sarà stata, per un periodo lungo (immaginiamo due/tre anni), maggiore del 2% (ipotizziamo qualcosa intorno al 3%). Questo vuol dire che la parte obbligazionaria (a breve) dei portafogli rimarrà inchiodata a livelli bassissimi anche in presenza per un periodo lungo di inflazione superiore al 2%. Il che significa che il potere di acquisto dei risparmi investiti in strumenti obbligazionari si ridurrà significativamente nel tempo, visto che se l'inflazione fosse al 3%

ogni anno ridurrebbe il potere di acquisto del 3% e se invece i tassi fossero intorno allo zero le obbligazioni renderebbero circa 0. Questo vuol dire che un investimento obbligazionario riduce in sostanza il potere di acquisto dell'investitore di circa il 3% l'anno. Questo è un rischio non da poco; infatti se ci trovassimo di fronte ad una escalation inflazionistica, con i rendimenti dei bond fissati a livelli intorno allo zero, potrebbe succedere che gli investitori sarebbero tentati di liberarsi di tutte le obbligazioni nei loro portafogli. Che succederebbe in questo caso? Potrebbe innescarsi un disordine monetario incontrollabile? Possiamo solo sperare che i vertici della FED sappiano bene cosa fare in questi scenari alquanto complicati. Da un altro punto di vista, la decisione presa dalla FED definisce, seppur implicitamente, che oggi il debito può essere una opportunità molto più percorribile di prima visto che, se la FED rispetta quanto dichiarato, il debito costerà sempre molto meno dell'inflazione. Questo potrebbe ulteriormente spingere il mercato immobiliare e il mercato azionario. Forse anche il mondo degli investimenti societari. Concludendo, ricordiamo che la Federal Reserve ha tre mandati:

- massima occupazione
- stabilità dei prezzi
- stabilità finanziaria.

La stabilità finanziaria è spesso trascurata o ignorata.

Le ultime due recessioni sono state innescate non dall'inflazione troppo alta o troppo bassa, ma dai prezzi delle attività finanziarie e reali che si sono surriscaldati. Le valutazioni degli asset finanziari superano oggi le soglie elevate delle ultime due bolle di asset. In questo scenario, sono sempre più convinto che bisogna stare molto attenti a quello che succede sui mercati, vigilare costantemente e che nei prossimi mesi, nonostante una volatilità particolarmente alta, l'oro insieme ad altri asset sicuri saranno da avere nei portafogli.

Pietro Andrea Cioffi 

Vuoi ricevere una newsletter con ulteriori approfondimenti? Contatta l'autore pietroandrea@mac.com

Con Deutsche Bank Easy, sei più vicino ai tuoi pazienti

Deutsche Bank
Easy



db Easy Sorriso

Finanziamenti per i tuoi pazienti fino a 72 rate con formule finanziarie **convenienti, flessibili, sicure.**



Per maggiori informazioni
bit.ly/dbe-sorriso



I SISTEMI DI GESTIONE DELLA PROTEZIONE DEL RISCHIO BIOLOGICO NEGLI STUDI DENTISTICI

Che cosa l'emergenza SARS COV 2 può insegnarci per disegnare uno strumento di tutela e garanzia dei Datori di Lavoro, dei lavoratori e dei pazienti.



Andrea Berni

Associate Partner P4I - Service Line Sistemi di Gestione QHSE

Consulente, auditor e formatore per aziende ed enti pubblici. Si occupa di progettazione, implementazione e formazione del personale e ha esperienza consolidata nei Sistemi di Gestione Qualità, Ambiente, Salute, Social Accountability (SA 8000) e Modelli Organizzativi ex d.lgs. 231/2001. Qualificato RSPP per tutti i Settori ATECO e formatore per la formazione obbligatoria ex artt. 32 comma 2 e 37 del D.lgs. 81/08. Collabora con il Consorzio Poliedra e gli Osservatori del Politecnico di Milano con incarichi di docenza in materia di Modelli Organizzativi e Sistemi di Gestione. Assolve l'incarico di membro dell'Organismo di Vigilanza ai sensi del d.lgs. 231/2001. Ha scritto articoli e partecipato come relatore a numerose conferenze sugli argomenti descritti.



Andrea Reghelin

Practice Audit & Compliance

Legale, si occupa da 12 anni di consulenza direzionale nei settori audit e compliance, principalmente su protezione dei dati e responsabilità amministrativa delle organizzazioni derivanti dalla commissione di reati. Appassionato a tutte le questioni legali legate alla trasformazione digitale, in P4I coordina la practice "Audit & Control". Offre servizi di audit su compliance e sistemi di gestione, fornisce servizi in outsourcing relativi al ruolo di Data Protection Officer, e assolve al ruolo di Organismo di Vigilanza ex D.Lgs. 231/2001. Senior advisor degli "Osservatori del Politecnico di Milano". Ha scritto articoli e partecipato come relatore a numerose conferenze sugli argomenti descritti.

GLI AGENTI BIOLOGICI

Questi sono solo alcuni dei patogeni delle vie respiratorie: *Virus influenzale tipo A e B (influenza)*, *Virus respiratorio sinciziale (RSV)*, *Virus parainfluenzali*, *Rinovirus*, *Adenovirus*, *Coronavirus*, *Enterovirus*, *Metapneumovirus umano*, *Bordetella pertussis (pertosse)* e *Bordetella parapertussis*, *Chlamydia pneumoniae*, *Mycoplasma pneumoniae*, *Pneumococco*; *staphilococco aureus*, *klebsiella pneumoniae*, *haemophilus influenzae*, *pseudomonas aeruginosa*. Nel 2019, molto prima del Sars-CoV 2, i morti in Europa per patogeni delle vie respiratorie erano l'8% dei decessi. La gestione del rischio biologico negli studi odontoiatrici è una tematica ricorrente e che, nel corso dei diversi avvicendamenti delle situazioni di emergenza, ha assunto diversi livelli di priorità; si pensi all'emergenza da contagio ematico relativo all'infezione da HIV, alle misure di prevenzione da contagio per TBC, al caso straordinario di rischio epidemico da SARS COV 2. Ogni evento più o

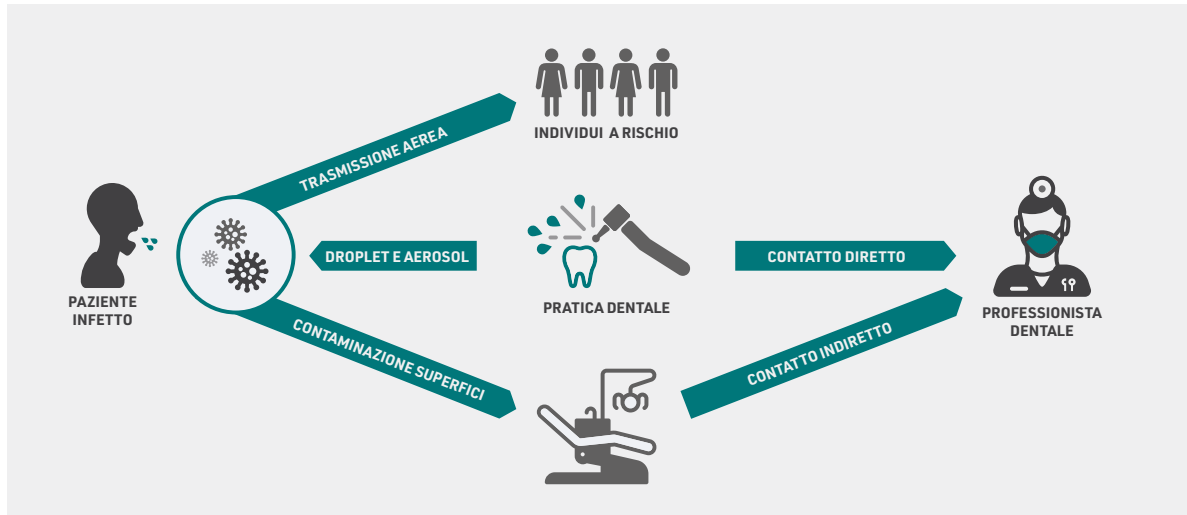
meno traumatico che ha coinvolto il settore dell'Odontoiatria ha lasciato una traccia indelebile che ha ridisegnato e sta ridisegnando la gestione degli Studi. Gli agenti biologici a cui può essere esposto accidentalmente il personale dello studio dentistico sono riportati nei casi di esposizione da rischio generico aggravato o rischio da esposizione aggravata ai sensi dell'Art. 268 del per gli agenti contemplati nell'Allegato XLVI del D.Lgs. 81/2008. A causa delle apparecchiature e degli ambienti odontoiatrici, il rischio di infezioni crociate può essere particolarmente elevato tra dentisti e pazienti.

QUALI SONO LE RESPONSABILITÀ?

Il contagio da COVID 19 all'interno dello Studio Odontoiatrico deve essere trattato come infortunio sul lavoro, come tra l'altro stabilito anche dall'art. 42 del D.L. 18/2020 (Decreto Cura Italia), e in funzione di ciò il datore di lavoro \ titolare dello Studio potrebbe essere sanzionato,

con multe di natura pecuniaria e interdittive di natura penale, nel caso l'infortunio sia dovuto alla disapplicazione di norme in materia di sicurezza sul lavoro e la medesima abbia generato un vantaggio in termini di risparmio di costi. È evidente che, la responsabilità penale del datore di lavoro non discende automaticamente dall'infor-

adottare un vero e proprio Modello Organizzativo della Bio-protezione sono le Linee Guida UNI INAIL (2001) e la norma ISO 45001:2018. Tali approcci potrebbero essere interpretati e adattati alla tipicità e alle dimensioni di uno Studio Odontoiatrico, tenendo conto delle responsabilità dei Datori di Lavoro per la prevenzione del con-



Fonte: "Transmission routes of 2019-nCoV and controls in dental practice" - Peng et al. 2020

tunio COVID-19, ma dalla sussistenza di profili soggettivi del dolo o della colpa (come sottolineato dalla nota INAIL del 15/05/20 in base alla quale il datore di lavoro risponde penalmente e civilmente delle infezioni di origine professionale solo se viene accertata la propria responsabilità per dolo o per colpa). È fondamentale, quindi, essere in grado di dimostrare di aver fatto quanto necessario per la gestione del bio-hazard al fine di limitare il rischio di incorrere in responsabilità (sia in capo al datore di lavoro, sia alla struttura di riferimento) che potrebbero derivare dalla negligente omissione di misure di sicurezza soprattutto in relazione ad operazioni ad alto rischio degli studi odontoiatrici in presenza di aerosol.

tagio da agenti biologici di cui il COVID-19 rappresenta solo uno dei fattori di rischio.

LA CERTIFICAZIONE DELLA BIO-PROTECTION

Fondamentale, in questo contesto, non solo focalizzarsi sull'implementazione delle misure di protezione, ma dotarsi degli strumenti che consentano una corretta gestione del rischio biologico, anche attraverso attività di costante verifica del proprio operato. Da questo punto di vista un supporto alla verifica della reale attuazione delle misure di bio-protezione è rappresentata dalla possibilità di far verificare la conformità del proprio sistema di gestione ad un soggetto esterno quale un ente di certificazione accreditato. Questa soluzione, rispetto alla precedente, consente allo studio odontoiatrico di poter dimostrare la verifica da parte di un soggetto imparziale, a maggior garanzia, sia verso l'esterno sia di eventuali autorità ispettive, dell'efficacia delle misure adottate. Non si tratta ovviamente di un obbligo ma di un'opportunità da valutare che richiede costanza e determinazione. Come sottolineato dal presidente dell'INAIL, Massimo De Felice, "la normazione tecnica volontaria è un ausilio prezioso", perché "potenzia la legislazione, fornisce documenti guida che definiscono gli interventi da adottare e i criteri per garantirne l'affidabilità, stabilendo i livelli di prestazione nei settori commerciali, industriali e del terziario, a tutela della sicurezza dei lavoratori, dell'ambiente e dei consumatori".



QUALI SONO LE MISURE DI PREVENZIONE PER LA PREVENZIONE DEL RISCHIO BIOLOGICO

Per poter determinare misure adeguate Il Datore di Lavoro di uno studio Odontoiatrico deve attuare e formalizzare una valutazione dei rischi, che tenga conto della tipicità del cosiddetto rischio generico aggravato, o rischio da esposizione potenziale, nel caso in cui in funzione della mansione e del luogo di lavoro, il lavoratore sia esposto ad un aggravamento del rischio (rischio generico aggravato All. XLIV del d.lgs. 81/08). In forza dell'art. 28, comma 2, D.Lgs. n. 81/2008, la valutazione del rischio deve contenere l'individuazione delle misure di prevenzione e protezione adottate contro tale rischio. Le esperienze applicative oggi disponibili a cui ispirarsi per

Scopri la nuova generazione Red di 3Shape

I nuovi scanner della serie Red E di 3Shape E1, E2 ed E3 sono ora più veloci del 20%. Gli scanner 3Shape E4 con telecamere da 5 MP forniscono velocità di scansione senza precedenti per un'alta produttività, nonché una precisione estremamente elevata anche per i casi più complessi. Gli scanner da laboratorio 3Shape sono concepiti per soddisfare ogni esigenza:

SCANNER E1

Scansione di base per digitalizzare il vostro laboratorio
Telecamere: 2x5mp
Precisione: 10 µm
Velocità di scansione (arcata completa): 32 sec.
Velocità di scansione (impronta dell'arcata completa): 104 sec.
Texture: N/A
Strategia di scansione: Standard

SCANNER E2

Maggiore produttività e scansione della texture
Telecamere: 2x5mp
Precisione: 10 µm
Velocità di scansione (arcata completa): 24 sec.
Velocità di scansione (impronta dell'arcata completa): 72 sec.
Texture: Monocromatica
Strategia di scansione: Standard

SCANNER E3

Alte prestazioni e precisione delle barre su impianti
Telecamere: 2x5mp
Precisione: 7 µm
Velocità di scansione (arcata completa): 18 sec.
Velocità di scansione (impronta dell'arcata completa): 64 sec.
Texture: Colore
Strategia di scansione: Standard



SCANNER E4

Velocità e precisione ultra-elevate
Telecamere: 4x5mp
Precisione: 4 µm
Velocità di scansione (arcata completa): 9 sec.
Velocità di scansione (impronta dell'arcata completa): 45 sec.

Texture: Colore
Strategia di scansione: Monocolore sul modello

3Shape
Tel. 02.8900685
italy@3shape.com



 **AIRNIVOL®**
The orthodontic aligner

Far sorridere non è mai stato così semplice!

AirNivol è una tecnica ortodontica sviluppata per migliorare l'estetica del sorriso e per risolvere problemi di malocclusione dentale

AIRNIVOL S.p.A.
E-MAIL info@airnivol.com
TEL. +39 050 754322 | WEB airnivol.com





IN COPERTINA

ISOMED DEFEND

Si chiama "Isomed Defend" la linea di igienizzanti per le mani che il **gruppo Isomed** ha iniziato a produrre per far fronte all'emergenza Covid-19. L'azienda di Albignasego (PD) - che da oltre 20 anni opera nel settore dell'implantologia dentale - dal mese di marzo ha dato il via alla produzione di gel disinfettanti, un prodotto divenuto ormai più prezioso dell'oro e che rientra, come spiega l'associazione di categoria, **Cosmetica Italia**, tra i prodotti indispensabili in questo momento per contribuire a contrastare il contagio, nell'attuazione delle misure igieniche preventive. Tra questi prodotti, si possono segnalare quelli per la disinfezione quotidiana, il cui utilizzo è raccomandato dalle stesse linee guida ministeriali in tutti i locali pubblici e privati.

**+ PER INFORMAZIONI**

Isomed Implant Sistem | Via G. Mameli, 50/52 35020 Albignasego (PD) | Tel. 049.8629612 | Fax 049.8629816 | info@isomed.it | www.isomed.it

Sedazione cosciente per tutti: la proposta full optional

Nonostante la sedazione cosciente con protossido di azoto sia una pratica diffusa da anni nel panorama odontoiatrico mondiale, in Italia non è ancora appannaggio di tutti gli Studi. L'obiettivo di Linde Medicale è proprio questo: portarla da ogni dentista!

Le miscele ossigeno-protossido d'azoto risultano essere la scelta migliore per i pazienti fobi-

ci-ansiosi che siano questi adulti o pediatrici. Molti conoscono ed apprezzano la proposta Linde Medicale: miscela equimolare 50%-50% di protossido ed ossigeno. La bombola bianca e blu coniuga la sicurezza del predosato con la semplicità d'uso della valvola LIV. Linde Medicale offre un pacchetto di servizi che completa l'offerta:

- evasione degli ordini e logisti-

ca rapide e personalizzate, con consegna e ritiro del vuoto sempre gratuite;

- accessori per ogni esigenza di studio: dalle maschere Self Sedate a recupero di esalato (esclusiva Linde), alle nuove mascherine pediatriche BIFLO al carrello porta bombola omologato per avvicinare Livopan ad ogni postazione di lavoro;

- servizi di comunicazione con la paziente: locandine informative approvate AIFA e poster con immagini colorate dei pazienti potenziali;
- training: corsi FAD gratuiti con video chiari ed esplicativi.

Linde Medicale
Numero Verde 800 600 633



Disponibile da oggi anche il nuovissimo sistema di riprese

Scopri come fare per provarlo nel tuo studio. Contattaci

LABOMED LTS

L'unico a fornire dotazione di serie completa



Via Livia Drusilla 12, Roma T. 06.768472 F. 06.76984002 www.lts-srl.com - info@lts-srl.com

Nuova KaVo Design Edition. Ispirata al Giappone



Il Giappone, la nazione insulare nel Pacifico, con metropoli densamente popolate, una cultura pop vibrante, tradizioni profondamente radicate, parchi nazionali montagnosi e spiagge subtropicali... piena di contrasti e diversità! Partendo da tre icone del Paese del Sol Levante, KaVo ha sviluppato altrettanti design per il riunito, per la strumentazione e per decorare lo studio odontoiatrico. Il primo

design, Cherry Blossom, è ispirato al fiore di ciliegio, considerato l'emblema di un nuovo inizio. Il tema esprime la forza e la delicatezza femminile e in base alla combinazione di colori e materiali scelti per l'arredamento può essere enfatizzato un aspetto o l'altro. Un verde energizzante ed equilibrante colora le foglie del design Bamboo che richiama sensazioni di purezza e tranquillità.

Insieme a toni luminosi, forme organiche e materiali naturali questo design trasformerà lo studio in un'oasi di benessere. Infine, il tema Fujisan è ispirato alla montagna più alta del Giappone, che, splendida e potente, si innalza al di sopra delle nuvole immersa in un giallo solare. Il tema trasmette leggerezza e allegria. Il giallo rappresenta felicità e salute; le tonalità grigie e cemento esaltano

la radiosità del colore. Scoprendo la nuova Design Edition, si intuisce che non si tratta solo di una versione colorata del classico riunito, bensì di un approccio integrato alla creazione di un interior design personalizzato che può essere sviluppato dalla sala di attesa alla sala di trattamento rendendo lo studio un ambiente elegante, coerente e curato anche nei minimi dettagli. Come? Con creatività e con i tre temi che KaVo mette a disposizione nei più comuni formati grafici così che possano diventare l'ispirazione per biglietti da visita, carte da parati, cuscini per la sala d'attesa, poster o uniformi. Se vuoi sapere di più, consulta il nostro sito e scarica il Design Edition Booklet.

KaVo Italia
Tel. 010 83321
kavo.com

Wilocs E.D.S. (Easy Digital Storage)

Gli studi odontoiatrici sono tenuti all'archiviazione per 10 anni delle impronte dentali (modelli in gesso) e degli esami eseguiti, come stabilito dall' art. 111 D.L. n.230/95, D.M. 14/02/97 art.4 comma 3, e succ. modifiche. Inoltre, tali modelli/esami devono essere rintracciabili e disponibili per il Paziente in qualsiasi momento. Ciò crea impatti negativi nel vo-

stro quotidiano derivanti da:

- Occupazione di spazio per l'archiviazione dei modelli in gesso e dei documenti cartacei;
- Alterabilità/deteriorabilità dei materiali
- Gestione dell'archiviazione e della rintracciabilità dei modelli/esami
- Smaltimento dei materiali a fine periodo.

Per aiutarvi a rendere sempre più efficiente il lavoro degli odontoiatri, Wilocs ha sviluppato l' E.D.S. (Easy Digital Storage). Ossia un Portale Web, a disposizione dei Clienti, che permette l'archiviazione digitale (e certificata) di tutti gli esami, modelli, foto, etc. dei propri Pazienti. Facile da usare. Avrete un accesso al vostro "archivio virtuale" (storage) nel quale voi stessi potrete

caricare la documentazione digitale oppure inviare a Wilocs il vostro archivio fisico che provvederà a digitalizzarlo ed inserirlo nel vostro storage. Inoltre, tutte le lavorazioni effettuate da Wilocs verranno gratuitamente ed automaticamente inserite nello storage. Oltre ad economizzare spazio, risparmierete tempo prezioso nel ricercare lo storico di un vostro Paziente in quanto (...)



BEAUTY PLUS

DISCHI DI ZIRCONIA ZPRO LINEA MULTILAYER

4D BEAUTY PLUS - Precolorata Sfumata e Stratificata
LA PRIMA ZIRCONIA al MONDO con il 57% DI TRANSLUCENZA

ZPRO BEAUTY PLUS rivoluziona l'estetica dentale
efficienza dei restauri a livelli ancora più alti!
Translucenza da 43% zona cervicale a 57% zona incisale
900-600 Mpa

L'ideale della Bellezza a più dimensioni!

NOVITA' 2020





per i professionisti del settore dentale



Scopri tutte le Dimensioni della Bellezza!
www.zpro.it - +393314330873 - info@zpro.it




(...) accederete all'E.D.S. direttamente da PC/Tablet/Cellulare visualizzando tutti gli esami/modelli caricati e lo storico clinico. Avrete, inoltre, la possibilità di far riprodurre fisicamente i modelli che riteniate opportuni, senza le alterazioni causate dal tempo o da eventuali danni sui modelli per eventuali archiviazioni errate. Infine non avrete più i costi, ed i disagi, connessi allo smaltimento dei modelli. Con E.D.S., WILOCS dal 1957 continua ad es-

sere al vostro fianco, innovando e rinnovando sempre i propri prodotti/servizi per aiutarvi a rendere il vostro lavoro sempre più efficiente e moderno.

Wilocs srl
Via Charles Lenormant 154
00119 Roma
Tel. 06.52310442 (digitare 1)
info@wilocs.it
www.wilocs.it



Prenotazione appuntamenti online

Caes Software ha recentemente lanciato un nuovo portale per la prenotazione online di appuntamenti: **ioprenoto.cloud**. Il servizio si rivolge principalmente a tutti gli studi medici, anche con situazioni complesse di agenda, che desiderano dare ai pazienti la possibilità di prenotarsi gli appuntamenti in autonomia soprattutto relativamente ai controlli, visite specialistiche, nuove visite, richiami, etc. La caratteristica principale di **ioprenoto** è che si interfaccia con le agende di Google Calendar dello studio. Dalla configurazione di **ioprenoto** è possibile definire gli orari e giorni prescelti per le prenotazioni online e quando il paziente richiederà un nuovo appuntamento potrà scegliere solo tra gli orari liberi sulla base di quanto in quel momento viene letto dal Google Calendar. È possibile configurare le agende

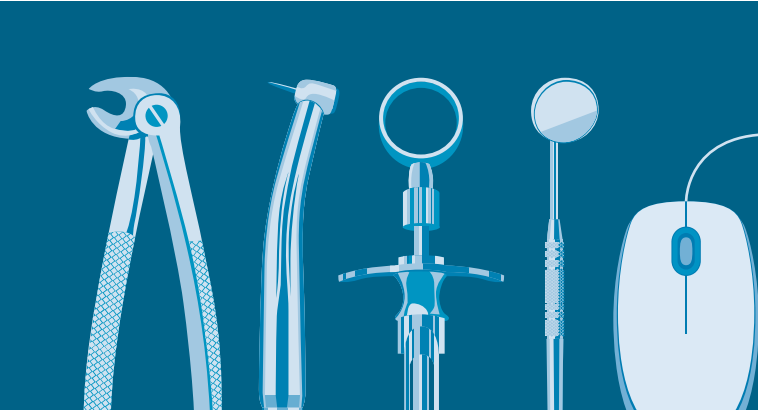


di **ioprenoto** anche sulla base di attività, come ad esempio esami strumentali e/o di visite specialistiche: un poliambulatorio potrebbe creare un'agenda di prenotazione per ogni specialità, ad esempio separate per branca (oculistica, cardiologia, medi-

cina estetica) o per attività (esami strumentali, controlli) e quindi utilizzare gli appuntamenti online solo per le aree che ritiene opportuno e che ben si adattano alle prenotazioni online. Campagne di recall marketing in sms/email che includono un link per


la prenotazione online degli appuntamenti potrebbe avere un enorme riscontro, in quanto il paziente potrebbe fissare più facilmente l'appuntamento se riesce a gestire il tempo in autonomia. I clienti della Caes che hanno i gestionali sincronizzati sul Google Calendar ricevono in automatico le prenotazioni online anche sul gestionale studio. Il periodo di prova gratuito è di 30 giorni, ed il costo servizio parte da 25 euro a seconda delle esigenze di agende necessarie e sms a consumo. Per maggiori informazioni ed i video dimostrativi consultare il portale web www.ioprenoto.cloud o telefonare al numero sotto riportato.

Caes Software srl
Tel. 06.94316041
www.ioprenoto.cloud
www.caes.it



**ADESSO HAI UN NUOVO
STRUMENTO A CUI AFFIDARTI.**

www.offertedentali.com



Aestetika e le 3 soluzioni uniche e di alta tecnologia per ortodonzia, ingrandimenti e illuminazione, sterilizzazione

Aestetika srl, da sempre attenta alla ricerca di prodotti ad alto contenuto tecnologico e qualitativo, oggi rappresenta in esclusiva **RS Medico per l'ortodonzia, Dr-Kim e Admetec per le ottiche ingrandenti** e i sistemi di illuminazione e **Dynamic per gli aspiratori extraorali**.

QUEEN, l'attacco RS Medico viene prodotto interamente per fresatura con **macchine CNC** - a controllo numerico computerizzato - la stessa tecnologia applicata per la produzione degli

zioni contenute nello slot.

ERGOLINE è il primo e unico TTL prismatico **costruito sul principio del periscopio** per permettere al dottore di lavorare mantenendo una postura corretta, senza dover neppure inclinare il capo.

Gli ingrandimenti Admetec sono:

- Realizzati su misura
- Ultraleggeri (a partire da 36 gr.)
- Galileiani TTL: 2.5x - 2.7x - 3.2x
- Prismatici TTL: 4x - 4.8x - 5,5x
- Nuova Linea TTL **ERGOLINE**: 4x - 5x - 6x con **profondità di campo di circa 7 cm.**



orologi svizzeri meccanici più sofisticati, per garantire la precisione al micron.

- **Profilo ultra basso**
- **Saldatura mesh/base in ogni punto di contatto** per eliminare completamente il composito in fase di debonding
- **Saldatura corpo/base (mesh 80) sul lato lungo** per la massima stabilità.

Il risultato è il trasferimento al dente del 100% delle informa-

zioni Per il dottore, l'importanza di illuminare il campo operatorio è prioritaria e l'ausilio di una luce led coassiale che segua esattamente il suo sguardo è un valore aggiunto irrinunciabile. **Aestetika offre 3 sistemi compatibili con qualsiasi sistema di ingrandimento presente sul mercato:**

BUTTERFLY Admetec è la luce senza fili, ultraleggera - 27 gr. batteria inclusa - con tre batterie ricaricabili in dotazione.

ORCHID-F Admetec è l'unica luce led con filtro giallo integrato an-



Nell'immagine a sinistra Occhiali ingrandenti Admetec; sopra, l'aspiratore extraorale DS 3000 Dynamic

tipolimerizzazione, intensità regolabile fino a 60.000 lux

DR-KIM rivoluziona il concetto di caschetto:

- **Luminosità 100.000 lux**
- Senza fili
- **Due luci** per evitare l'ombra nel campo operatorio
- **Senza cinghiera**, con due soli punti di appoggio
- **Integrabile con ingrandimenti galileiani e prismatici** con distanza di lavoro regolabile da 25 a 55 cm e **telecamera** ad alta definizione.

DS 3000 Dynamic è l'unico aspiratore extraorale che combini filtro HEPA 14, generatore di plasma da 8000 V e lampada led ad

ultravioletti per l'eliminazione degli agenti patogeni al 99,995%.

L'inalazione di aerosol, ad alto contenuto di agenti patogeni, rappresenta una delle principali vie di trasmissione di virus quali COVID-19, influenza, epatite B e C, HIV. Per prevenire la diffusione dei virus durante il trattamento dentale, DS3000 è ormai un partner fondamentale dentro lo studio odontoiatrico.

Aestetika Srl
Via Vanzetti, 24
05100 Terni
www.aestetika.org

QUEEN bracket

L'unico attacco realizzato con la stessa tecnologia CNC impiegata per gli orologi svizzeri più sofisticati



Zirconia Bianca o Precolorata? La scelta che divide gli odontotecnici

Standard VS Estro

Nel laboratorio odontotecnico moderno la priorità è quella di raggiungere degli standard che portino alla riuscita di un efficiente flusso di lavoro. Nella scelta della ZIRCONIA l'odontotecnico tiene a mente molteplici variabili quali la velocità, la qualità, la difficoltà di lavorazione, il costo del materiale. Qui si delineano due scuole di pensiero spesso contrapposte. Quella di chi sceglie zirconia bianca da infiltrare e quella di chi preferisce la precolorata. Non c'è vincitore o perdente in questo dibattito perché entrambe le scelte comportano vantaggi da tener presente in base al tipo di lavoro da eseguire e alle esigenze/abitudini del tecnico. La zirconia precolorata permette una buona riduzione dei tempi di lavoro e un'ottima

riproducibilità che porta verso un processo di standardizzazione gradito a molti. La zirconia bianca segue la linea della personalizzazione e dell'accuratezza e consente il grande vantaggio della riduzione del magazzino poiché venendo meno l'elemento colore, il tecnico andrà a riassortire una quantità di dischi ridotta. Nella versione Bianca Multistrato ZPRO, lanciata nel 2020 attraverso i dischi SPECIAL & EXPERT, si crea una specie di trait d'union tra bianco e precolorato per il vantaggio che restituisce la differenza di resistenza tra la zona cervicale e incisale, il che permette una colorazione rapida senza perdere la variazione di resistenza alla flessione necessaria per alcune tipologie di restauri. Inoltre la messa a punto di



un sistema rapido di infiltrazione, semplifica il processo di colorazione senza errori.

L'odontotecnico che sceglie la precolorata sarà dunque colui che opta per velocità e standardizzazione. Il collega de Black to White è quello che avrà scoperto la speciale modalità di infiltrazione presinterizzazione o che si vorrà dedicare alla creazione di

un restauro top da vero *esperto*.

ZPRO ITALIA
Via Nazionale 24
Nocera Superiore (SA)
Tel. 331433087
info@zpro.it staff@zpro.it
www.zpro.it
social ref. fb.me/zproitalia

Tutelati dalla responsabilità penale del rischio biologico.

OMAGGIO



Hai qualche dubbio sulla gestione del rischio biologico nel tuo studio? Consulta il

**DOCUMENTO TECNICO
PER LA GESTIONE DELLE
MISURE DI BIOSICUREZZA
NEL SETTORE MEDICO
ODONTOIATRICO**

**Prenota gratuitamente
il Documento Tecnico su:
bit.ly/documentotecnico**

Con il contributo non condizionante di Mylan

 **Mylan**

Zirconia CADtools di CADdent: più profitto in laboratorio

La ditta tedesca CADdent, con sede anche a Bolzano, fornitrice di servizi CAD/CAM segue sempre da vicino la rapidità della digitalizzazione e il relativo progresso nei materiali in campo odontotecnico. Circa 18 mesi fa si è posta l'obiettivo di aumentare in modo sostenibile il profitto dei laboratori odontotecnici e di essere in grado di offrire soluzioni anche in tempi difficili. Con questa intenzione, ha sviluppato presso la sede di Augsburg, una propria zirconia economica e allo stesso tempo di altissima qualità, in grado di coprire tutte le esigenze della moderna odontotecnica. Grazie alla collaborazione con un noto produttore, il progetto è stato realizzato con successo: da giugno 2020 è disponibile la Zirconia CADtools. Tre varianti del materiale preinfil-

trato (traslucente, multistrato e multistrato 3D) coprono tutte le tonalità Vita. Due ulteriori zirconie infiltrabili individualmente (traslucente e zirconia 3D) completano l'offerta di prodotti. L'intera gamma stupisce per la sua eccellente colorazione ed è perfettamente indicata per ogni tipologia di applicazione. La zirconia 3D, ad esempio, colpisce per la sua gradazione di durezza tra zona del colletto e oclusale, che la rende più delicata con gli antagonisti. La combinazione con un'elevata traslucenza e cinque strati graduali di colore offre la massima funzionalità ed estetica. Una vera storia di successo che può essere dimostrata anche con i numeri. L'azienda ha già fresato oltre 10.000 unità per i suoi clienti nei primi 3 mesi! Per maggiori informazioni sulla gamma completa



di prodotti e servizi è possibile visitare il rinnovato sito web www.caddent.it, oppure contattare il servizio clienti.

CADdent Srl
Tel. 0471.1660026
italia@caddent.it
www.caddent.it

tesl
Evoluzione nella continuità.
Sieco si trasforma in "TESL"
Technology Store Lombardia

Un polo per la tecnologia Odontoiatrica e Odontotecnica, una show room "vivente" per prove e dimostrazioni pratiche, una sala conferenze per meeting e seminari e soprattutto un team di persone competenti e appassionate.

TESL è il Distributore specializzato Dentsply Sirona per la Lombardia

Technology Store | **tesl**
Via Daimler, 1 | Milano
T. 02 36697569 | info@tesl.tech

Il percorso più efficace verso l'eccellenza odontoiatrica

WAY4DENTAL® srl è una società di consulenza nel settore odontoiatrico con riferimento specifico all'implantologia dentale. Attraverso la distribuzione dei prodotti, percorsi di crescita personalizzati e supporto continuo, WAY4DENTAL® srl conduce i medici dentisti verso l'eccellenza delle pratiche chirurgiche e protesiche, nonché allo sviluppo di particolari abilità nel management. WAY4DENTAL® srl nasce dalla passione, dall'ambizione e dalla determinazione del suo fondatore, Domenico Lioy e dal fondamentale appoggio di Eugenio Leone. Dalle esperienze di successo maturate in precedenti società come Straumann Italia S.r.l., Astratech S.p.a. e Deutsche Osstem GmbH e dalla stretta collaborazione di Maria Teresa Di Terlizzi, consulente esperta in Comunicazione



& Marketing, prende corpo un "business model di successo", totalmente fondato sulle esigenze del cliente che è espresso attraverso un concreto rapporto di partnership. VISION - Massima ambizione. L'eccellenza in odontoiatria attraverso percorsi efficaci, con-

divisi e personalizzati. Obiettivo che viene perseguito quotidianamente con passione e dedizione continua offrendo prodotti e servizi competitivi con caratteristiche qualitativamente elevate come l'affidabilità, la sicurezza e l'innovazione. WAY4DENTAL® srl è un'azien-

da alla continua ricerca di soluzioni altamente personalizzate per soddisfare, nel miglior modo possibile, le esigenze dei suoi clienti:

- **PRODOTTI** per l'Implantologia e la Chirurgia Orale.
- **CONSULENZA** per la Distribuzione e per gli Studi Medici.
- **MARKETING & COMUNICAZIONE** per tutto il settore Health Care.
- **FORMAZIONE** per l'Implantologia e Chirurgia Orale e sulla comunicazione d'impresa.

Way4Dental
Tel. 351.8339214
info@way4dental.it



OMAGGIO

FACEBOOK
SMART GUIDE

PER L'ODONTOIATRA

LIVELLO 2

Nel prossimo numero di Infodent® troverai il link per scaricare gratuitamente la Guida avanzata all'uso di Facebook per l'Odontoiatra.

Non perdere l'occasione!
Cerca il link su Infodent® di Novembre.

Con il contributo non condizionante di Mylan



Sanificare lo studio con ST-RADICAL SOLUTION: 5 Fotocatalizzatori in 1 Oggi con la copertura sanitaria gratuita COVID 19 inclusa

La tecnologia che rende **ST-Radical Solution** lo strumento più indicato per sanificare gli ambienti professionali è la fotocatalisi.

Di che si tratta?

È un processo che imita la fotosintesi clorofilliana degli alberi in quanto assorbe e trasforma le sostanze inquinanti in elementi non nocivi. Grazie all'emissione continua di radicali liberi derivante dall'azione fotocatalitica, le sostanze che si depositano sulla superficie attiva o quelle presenti nell'aria vengono aggredite, scomposte e trasformate in acqua e anidride carbonica in maniera del tutto innocua per l'uomo.

Perché scegliere ST-Radical Solution?

VEDISE Hospital Spa, azienda leader nell'importazione e commercializzazione di tecnologie di avanguardia da più di 30 anni non ha selezionato a caso questo strumento.

1. ST-Radical Solution è prodotto in Corea: qui è stato testato ed ampiamente collaudato in occasione dell'epidemia MERS che ha colpito il paese nel 2015 come dimostrano i Test di laboratorio che



	RAME	ACCIAIO INOX	CARTONE	PLASTICA
Dimezzamento capacità infettiva	<2h	<6h	<5h	<7h
Abbattimento completo	>4h	>48h	>24h	>72h

Tab. 1 Resistenza sulle superfici del virus SARS-CoV-2.

ne provano la capacità virucida.

2. ST-Radical Solution si differenzia da altre apparecchiature fotocatalitiche in quanto, oltre al biossido di titanio (TiO₂) sfrutta la presenza di altri 4 fotocatalizzatori quali l'argento, il rame, il nichel e il torio (Ag/Cu/Ni/Th) che ne potenziano al massimo l'azione sanificante. Il risultato ottenuto è il rilascio di 30.000 radicali ossidrilici al secondo che h24

contrastano la presenza di agenti patogeni.

3. Lo strumento è versatile: può essere collocato a parete o appoggiato su di una superficie grazie agli appositi supporti inclusi nella confezione ed include un poster utile ad informare i pazienti sui protocolli che lo studio adotta per la sanificazione ambientale.

4. Ultimo, ma non meno impor-

ante, **la copertura sanitaria gratuita COVID19** inclusa, valida in caso contagio.

Quanto costa? Meno di 3 euro al giorno con il noleggio operativo che VEDISE Hospital mette a disposizione.

Vedise Hospital spa
Tel. 345 8436094
www.stradicalsolution.it





MUCOMIXX

Il migliore alleato dei batteri "buoni" del cavo orale

Mucomixx, l'integratore alimentare contenente *Lactobacillus brevis* DSM27961 specifico per l'igiene orale

RICHIEDI IL CAMPIONE OMAGGIO SU:
bit.ly/mucomixx



EVENTI

3D DENTAL SHOW: VIRTUALMENTE PRESENTI!

È arrivato *3D Dental Show*, la nuova fiera virtuale che ti consente di rimanere costantemente aggiornato su tutte le novità di settore.

È un sistema innovativo che, basandosi sulla tecnologia della **realtà virtuale**, trasforma i visitatori in avatar animati in grado di spostarsi liberamente tra i vari stand. Al suo interno troverai un allestimento che riproduce fedelmente un evento fisico: padiglioni, pannelli pubblicitari e monitor.



Perché è diversa da tutte le altre fiere online?

È fruibile h24 e 365 giorni all'anno! Le aziende che hanno preso parte all'iniziativa potranno aggiornare i propri stand presentando i nuovi prodotti lanciati sul mercato e riservando offerte esclusive per i visitatori del Dental Show.

Visita gli spazi espositivi delle **aziende presenti**:

- **3DBears** con il software per ortodonzia Cephbear
- **3Shape** con lo scanner Trios
- **Bplus** con i servizi di comunicazione per il settore medicale e odontoiatrico, e uno stand dedicato al mensile **INFODENT**.
- **Carestream** con la linea OPT
- **Dental Network - Planmeca** con la linea di riuniti
- **Directa AB** con la cannula di aspirazione Orsing Bio
- **Edierre** con le viti da impianto Primer S. R.
- **OrisLine** con il software gestionale per lo studio OrisDentQ
- **EMS** con la linea per la profilassi Air Flow
- **Faro** con la linea di manipoli
- **Fotoscientifica** con la staffa fotografica Alium
- **Ideandum** con i servizi di marketing per lo studio odontoiatrico
- **ilmiodentista.it** per aumentare la visibilità dello studio odontoiatrico sul web
- **Invisalign** con iTero
- **ItalyMed** con le viti da impianto Axis
- **KaVo** con la linea di riuniti Japan Design Edition
- **Kerr** con il nuovo sistema per le otturazioni Harmonize
- **Komet** con le punte a vibrazione sonora SFS90M e SFS90D

- **Megagen** con l'impianto AnyRidge
- **Mendes** con l'integratore Mucomixx
- **Mikros** con la Mikros International School of Microdentistry
- **Multysystem** con la linea di impianti
- **Pastelli** con la nuova linea di camici chirurgici
- **Quattrotri** con l'elettromiografo Kinelock
- **Quintessenza** con le nuove uscite 2020
- **Reinhold** con le macchine per la sedazione cosciente
- **Ultradent** con le faccette estetiche Veneer
- **Umbra** con gli adesivi con Tokuyama Universal Bond
- **VITA Zahnfabrik** con la ceramica VITA LUMEX
- **W&H** con il nuovo ablatore Proxeo Ultra
- **Zeiss** con il microscopio Extaro 300

LE SOCIETÀ SCIENTIFICHE

- **AIoT** (Accademia Italiana di Ortodonzia Tecnica)
- **AISO** (Associazione Italiana degli Studenti di Odontoiatria)
- **ANTLO** (Associazione Nazionale Titolari di Laboratorio Odontotecnico)
- **IDEA** (Italian Dental Assistant)
- **SIE** (Società Italiana di Endodonzia)



Nuovi Kit chirurgia guidata

Richiedi informazione a Dental Pr Adin V. Carpineto,9 Baronissi e-mail Info@dentalpradin.com tel.089954103

Rimani al passo con gli Scanner E della **Generazione Red**

Gli scanner 3Shape E1, E2 ed E3 sono stati aggiornati alla stessa piattaforma di scansione di nuova generazione dello scanner E4. Progettati con un nuovo anello rosso, gli scanner E della Generazione Red forniscono una produttività ottimizzata, senza costi aggiuntivi.

Scopri di più su

www.3shape.com/en/scanners/lab/generation-red

20% più veloci,
allo stesso prezzo!

Contatta il tuo rivenditore per conoscere la disponibilità dei prodotti nella tua regione.

3shape 

ORTOGNATODONZIA

Lettera aperta al Prof. Francesco Sabatini, presidente onorario dell'Accademia Della Crusca



S.d.t. Stefano Della Vecchia
Specializzato in Tecnica
Ortodontica di Laboratorio
presso l'Università dell'Aquila

L'inesausta ricerca della corretta collocazione accademica e normativa dell'odontotecnico specializzato in dispositivi atti all'armonizzazione di denti e basi mascellari deve necessariamente partire da una nuova definizione semantica: questo lo scopo che ha spinto Stefano della Vecchia a interpellare il prof. Francesco Sabatini, presidente onorario dell'Accademia della Crusca.

Gentile Prof. Francesco Sabatini, sono un suo fan e sostenitore, e seguo settimanalmente la sua rubrica in TV; mi scuso per questa intrusione, ma spero possa divenire la base per una sua futura consulenza. Sono un odontotecnico e pertanto, dispongo di un limitato profilo culturale, eppure mi preme il bisogno di fare un po' di chiarezza riguardo la nostra professione, per i nostri clienti diretti (gli odontoiatri) e soprattutto per i nostri utenti finali: i pazienti. In particolare, io e molti colleghi sentiamo il bisogno di specificare le mansioni dell'odontotecnico attraverso l'utilizzo di una terminologia adeguata. Questa professione consta di due sostanziali branche: la realizzazione protesica e quella ortodontica. Vorrei prendere spunto da un noto vocabolario (Treccani) e dalla definizione della parola "odontotecnico": "tecnico abilitato alla costruzione di apparecchi di protesi dentaria su modelli tratti dalle impronte prelevate dal medico dentista." Credo che anche lei, con la sua grandissima cultura e padronanza della lingua italiana, definirebbe in questo modo (corretto) chi esercita questa professione. Ripeto, nulla di errato, ci mancherebbe, ma le porgo umilmente un quesito: se l'odontotecnico è colui che costruisce la protesi dentaria (così l'immaginario collettivo conosce), come andrà definito colui che progetta e costruisce gli innumerevoli dispositivi atti al raddrizzamento, ma meglio dire all'armonizzazione dei denti e delle basi mascellari in fase di crescita? Consegnandoli poi, con tanto di certificazione come richiesto dal Ministero della Salute, all'odontoiatra spesso uno *specialista in ortognatodonzia*.

Ecco, siccome io, insieme a circa 400/500 colleghi, esercito questa branca specifica della professione, fortemente diversa da quella protesica e mai insegnata nel percorso formativo, desidererei avere una definizione della mia, ma a questo punto nostra, attività lavorativa. Lungi da me il pensiero di creare un altro diploma: odontotecnici siamo e tali vogliamo rimanere, ma perché essere scambiati e non definiti nel nostro operato? Sarebbe troppo dilungarsi in questa sede, ma vorrei illuminare con questa lettera l'importanza dell'argomento e anche (non esagero) del peso sociale che da un po' di tempo occupa. Non sopportiamo "gli abusivi" in tutte le loro forme, ma vorremmo, senza nessuna prevaricazione, essere "definiti" proprio per non creare nessun equivoco.

Desidererei contattarla, anche venendo nel suo studio per una, sono sicuro, fruttuosa consulenza. Come potrei fare? Sperando in un suo gentile riscontro, la ringrazio per il tempo e l'attenzione.

Stefano Della Vecchia

EVENTI

Torna il Congresso AIO il 23 e 24 Ottobre a Riva del Garda. Eccellenza ed attualità in primo piano

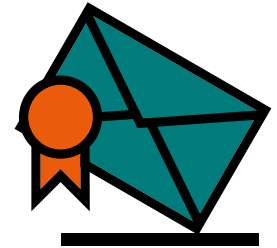


Torna il Congresso Nazionale di Associazione Italiana Odontoiatri, e come l'anno scorso si tiene in presenza, a Riva del Garda venerdì 23 e sabato 24 ottobre nella location del Centro Congressi della località trentina. Il titolo "Aio Academy - L'eccellenza nella formazione odontoiatrica" rispecchia l'innovativo programma didattico, disponibile al link <https://congressoio.it/programma/>, a cura del Segretario Culturale AIO Vincenzo Musella e disegnato insieme da Associazione Italiana Odontoiatri e dai principali Maestri Italiani. Due giorni fitti, sulle tecniche di eccellenza a 360 gradi, in un contesto che, per far fronte all'emergenza Covid-19, osserva misure di sanificazione e distanziamento al di sopra dei più alti standard nazionali. Al venerdì, le relazioni della Consulta Nazionale dei Relatori AIO si alterneranno ai contributi di giovani odontoiatri emergenti. Al sabato, oltre alla consegna del riconoscimento AIO al Professor Mario Martignoni per il grande contributo dato all'Odontoiatria nazionale ed internazionale, ci saranno quattro relazioni magistrali in linea con l'attualità dentale a cura del Professor Angelo Putignano e dei Dottori Marco

Martignoni, Mauro Merli e Stefano Patroni. Subito dopo, il pomeriggio sarà dedicato a un'anteprima assoluta: la Medicina di segnale, che si pone l'obiettivo di prevenire e curare le patologie partendo dai segnali trasmessi dall'organismo. In parallelo, nelle sale attigue si snoderà il programma dei corsi pratici e dei seminari di attualità orientati alla gestione corretta dello studio e del personale: tra questi ultimi segnaliamo il workshop sullo "studio dentistico di successo". «Coerenti con i nostri valori di sempre - afferma il presidente nazionale AIO Fausto Fiorile - noi pensiamo che fare cultura sia un tratto del fare politica associativa. Il nostro compito è raccogliere opportunità formative e a Riva metteremo molto materiale di qualità a disposizione del Professionista». L'iscrizione al Congresso va effettuata entro il 10 ottobre al link <https://congressoio.it/dashboard/registrazione/>. Nota importante: il badge va scaricato e portato con sé, poiché per entrare nelle sale non si passerà dalla classica registrazione alla reception.

Per le prenotazioni alberghiere, support@rivatour.it - T. 0464570370

PEC obbligatoria per tutti i professionisti sanitari, pena la sospensione



A seguito della legge 185/08 tutti i professionisti sanitari iscritti ad un Albo o Ordine sono obbligati a munirsi di PEC e comunicare l'indirizzo all'ordine di appartenenza. In caso di mancato adempimento, la legge prevede una sanzione importante a carico degli interessati: in primis una diffida e successivamente la sospensione. A tal proposito, il Presidente della FNOMCeO, Filippo Anelli, ha deciso di scrivere al Presidente Conte per sollevare le criticità legate all'applicazione pratica della nuova norma. Il rischio è quello di compromettere il normale svolgimento delle attività medico-sanitarie a causa di eventuali sospensioni del personale. Spesso ad essere sprovvisti dell'indirizzo di posta elettronica certificata sono medici di età avanzata e soprattutto il termine dell'obbligo coincide con il periodo di ferie dei professionisti.

BRIX3000®

BRIX3000 è un gel enzimatico indicato per il trattamento atraumatico della carie. Evita la contaminazione batterica rimuovendo e preservando i tessuti capaci di remineralizzazione, ha proprietà antibatteriche, antifungine e antinfiammatorie. In molti casi l'utilizzo della turbina genera la dispersione di batteri, particelle e virus, non solo sul dentista e sul paziente, ma anche nell'ambiente.



INFODENT® è il Mensile di riferimento per gli approfondimenti merceologici del settore Dentale dal 1989

INFODENT®
MENSILE D'INFORMAZIONE MERCEOLOGICA DENTALE

ABBONATI GRATUITAMENTE A INFODENT® VERSIONE DIGITALE

Leggilo dove vuoi, quando vuoi!



INFODENT® DIGITALE è l'abbonamento in forma **GRATUITA** che ti consente di accedere alla rivista comodamente dal tuo PC e tablet.

APPROFITTA DI QUESTA OCCASIONE!

Solo gli abbonati alla versione digitale di INFODENT® potranno:

- ricevere la rivista non appena pubblicata, prima dell'edizione cartacea, per dare più valore alla tua attività;
- usufruire di promozioni e offerte esclusive da parte di produttori e distributori del dentale;
- ricevere gli approfondimenti in formato digitale riservati agli abbonati;
- accedere agli archivi della rivista.

DURATA 12 MESI
Rinnovo automatico

DISDICI QUANDO VUOI
Senza impegno

LEGGI OFFLINE
PDF scaricabile

Attiva l'abbonamento* gratuito su:
bit.ly/infodent-digitale

*L'abbonamento gratuito ad INFODENT® Versione Digitale verrà attivato a partire da Gennaio 2021.

I CORSI E CONGRESSI RIPORTATI IN QUESTA SEZIONE POTREBBERO SUBIRE ANNULLAMENTI E VARIAZIONI. SE INTERESSATI A PARTECIPARE, SI PREGA DI CONTATTARE PRELIMINARMENTE LE SEGRETERIE ORGANIZZATIVE.

DENTISTI

DICEMBRE

CHIRURGIA

Data: 04
Padova, PD
www.mectron.it
mectron@mectron.com
PIEZO Today 2020
Russo C., Barbalonga E.

Data: 04
Padova, PD
www.mectron.it
mectron@mectron.com
Piezosurgery®
applicazioni e protocolli
Russo C., Barbalonga E.

Data: 08-31
Corso FAD
www.mveducational.it
info@mveducational.it
Il carico immediato nella pratica clinica quotidiana
50 Crediti ECM

Data: 10
Webinar
Lake Como Institute
info@lakecomoinstitute.com
Alternative chirurgiche predicibili minimamente invasive a livello maxillare e mandibolare: mito o realtà?
Testori T.

Data: 10-12
Milano, MI
segreteria@dentalcampus.it
Le tecniche rigenerative/ricostruttive a scopo implantare nei mascellari edentuli con difetti ossei come ottimizzare i risultati e prevenire/gestire le eventuali complicanze
Chiapasco M.
25 Crediti ECM

DIGITALE

Data: 08-31
Corso FAD
www.mveducational.it
info@mveducational.it
Digital workflow update
30 Crediti ECM

ENDODONZIA

Data: 12
Limena, PD
www2.dentalclub.it
Corso graduale endodonzia clinica 2020
Calabrese M.

FOTOGRAFIA

Data: 11-13
Roma, RM
info@massimofrabotta.it
Focus filler: fotografia ed estetica in odontoiatria

IMPLANTOLOGIA

Data: 08-31
Corso FAD
www.mveducational.it
info@mveducational.it
Aggiornamenti in odontoiatria update
50 Crediti ECM

Data: 11
Palermo, PA
www.mectron.it
mectron@mectron.com
REX PiezoImplant: un nuovo paradigma
Vercellotti T.

ODONTOSTOMATOLOGIA

Data: 11-12
Padova, PD
segreteria@dentalcampus.it
Parodontologia, implantologia e protesi per il ripristino di estetica e funzione - fare bene le cose giuste: semplicità, supporto scientifico e manualità per la soddisfazione a lungo termine dei nostri pazienti

Fonzar A.
50 Crediti ECM

Data: 12
Viareggio, LU
www.pierreservice.it
Approccio alla chirurgia biologicamente guidata. Applicazioni di microinnesti e progenitori in odontostomatologia basi e fondamentali per un corretto trattamento rigenerativo
D'Aquino R.
5 Crediti ECM

Data: 15
Milano, MI
info@odontes.it
Tre casi clinici particolari nell'ambito della patologia e medicina orale

PARODONTOLOGIA

Data: 03-05
Lucca, LU
www.pierreservice.it
Corso teorico-pratico di parodontologia non chirurgica
Nanni F.
24 Crediti ECM

Data: 11-12
Ancona, AN
segreteria@dentalcampus.it
Evoluzione della terapia del paziente parodontale: sfide e traguardi
Capri D.
18 Crediti ECM

Data: 11-12
Ancona, AN
segreteria@dentalcampus.it
La chirurgia plastica
Capri D., Tezza F.
18 Crediti ECM

PROTESI

Data: 02-05
Casalecchio di Reno, BO
ICDE

Consulta tutti i corsi e congressi del 2020/21



Vai su infodent.it/eventi

Tel. 051.6113581
Dalla realizzazione del porta impronte alla lucidatura delle protesi
Ielasi A.

Data: 11-12
Milano, MI
segreteria@dentalcampus.it
Applicazione clinica delle preparazioni verticali nella moderna odontoiatria
Scutellà F.
18 Crediti ECM

Data: 11-12
Tivoli, RM
Tel. 0774.379166
339.5419371
info@afgtlab.it
www.afgtlab.it
A.F.G.-Anatomic Functional Geometry-Corso Base di Modellazione Naturale in cera con la tecnica AFG-The original
Cecere A.



CENTRO DI ASSISTENZA TECNICA
AUTOCLAVI

MELAG, Euronda, NSK, TECNO-GAZ Group, Neumed, FARO, COMINOX, dental x

BISECCO Bisecco Srl - Este (Padova) Tel. 0429 670776 www.bisecco.net

AGENDA CORSI

Data: 18-19
Lucca, LU
www.pierreservice.it
...soltanto pratica. Protesi su denti e impianti
Briccoli L.

ODONTOTECNICI

NOVEMBRE

CAD CAM

Data: 06-07
Casalecchio di Reno, BO
ICDE
Tel. 051.6113581
"Programill One... definizione di nuovi standard"
Ponzio A.

CERAMICA

Data: 17-18
Bad Säckingen, Germania
Ernesto Folino (VITA Specialist)
Tel 339.4567907
Rivestimenti estetici VITA LUMEX® AC VITA AMBRIA®
Alfani U.

Data: 27-28
Brescia, BS
www.siced.info
I segreti della morfologia dei denti anteriori
Fiara M.

CONSERVATIVA

Data: 25
Casalecchio di Reno, BO
ICDE
Tel. 051.6113581
Digital Denture Day Workflow In-house e Outsourcing
Nanni M.

DIGITALE

Data: 13-14
Brescia, BS
www.siced.info
Corso base Siced sul digitale
Ferrari G.
GNATOLOGIA
Data: 13-14

Milano, MI
www.dentalcampus.it
Diagnosi e terapia dei disordini cranio mandibolari
Prati S.
40 Crediti ECM

Data: 27-28
Milano, MI
www.dentalcampus.it
Diagnosi e terapia dei disordini cranio mandibolari
Prati S.
40 Crediti ECM

ORTODONZIA

Data: 19-21
San Benedetto del Tronto, AP
www.iapnor.org
Caratteristiche costruttive dell'E.LI.BA.® (Elevatore Linguale Balercia) e del R.O.L.I.N.M.F.® (Riequilibratore Occlusolinguale Neuromiofasciale) in odontoiatria/ortodonzia

Data: 23-24
Sesto Fiorentino, FI
www.leone.it
Il bite: progettazione e fabbricazione da parte dell'odontotecnico
Fantozzi F., Vallorani S.

Data: 26
Roma, RM
Tel. 06.5576 993
info@romadent2c.it
Corso di termoformatura Erkodent per medici ed odontotecnici: fondamenti di termoformatura, dispositivo antirussamento Silensor-sl e parodonti sportivo PlaySafe
Pace E.

PARODONTOLOGIA

Data: 13-14
Padova, PD
segreteria@dentalcampus.it
Parodontologia, implantologia e protesi per il ripristino di estetica e funzione - fare bene le cose giuste: semplicità, supporto scientifico e manualità per la soddisfazione a lungo termine dei nostri pazienti

Fonzar A.
50 Crediti ECM

PROTESI

Data: 05-07
Curtatone, MN
Segreteria Organizzata CDC Dentaurum
Tel. 051.861935
Clinica e Tecnica in Protesi Totale
Nannini C., Pradella S.

Data: 06-07
Brescia, BS
segreteria@dentalcampus.it
La gestione del profilo emergente nella tecnica BOPT (fasi di laboratorio)
Bertoni A.

Data: 06-07
Lamezia Terme, CZ
segreteria@dentalcampus.it
Applicazione clinica delle preparazioni verticali nella moderna odontoiatria
Scutellà F.
18 Crediti ECM

Data: 13-14
Milano, MI
segreteria@dentalcampus.it
Restauro parziali nei settori posteriori intarsi e ponti su intarsi
Monaco C.
18 Crediti ECM

Data: 20-21
Tivoli, RM
info@afgtlab.it
www.afgtlab.it
A.F.G.-Anatomic Functional Geometry-Corso Base di Modellazione Naturale in cera con la tecnica AFG-The original
Cecere A.

Data: 26-28
Pesaro, PU
Fradeani Education
info@fradeanieducation.com
fradeanieducation.com
Corso di protesi fissa in 3 moduli per odontotecnici
Barducci G.

DICEMBRE

CONSERVATIVA

Data: 04-05
Casalecchio di Reno, BO
ICDE
Tel. 051.6113581
Vuoi perfezionare il tuo monolitico con pochi semplici passaggi?
Braccini L.

DIGITALE

Data: 04-05
Casalecchio di Reno, BO
ICDE
Tel. 051.6113581
Realizziamo insieme la TUA prima DIGITAL DENTURE
Nadalini D.

PARODONTOLOGIA

Data: 11-12
Padova, PD
segreteria@dentalcampus.it
Parodontologia, implantologia e protesi per il ripristino di estetica e funzione. Fare bene le cose giuste: semplicità, supporto scientifico e manualità per la soddisfazione a lungo termine dei nostri pazienti
Fonzar A.
50 Crediti ECM

PROTESI

Data: 02-05
Casalecchio di Reno, BO
ICDE
Tel. 051.6113581
Dalla realizzazione del porta impronte alla lucidatura delle protesi
Ielasi A.

Data: 11-12
Tivoli, RM
info@afgtlab.it
www.afgtlab.it
A.F.G.-Anatomic Functional Geometry-Corso Base di Modellazione Naturale in cera con la tecnica AFG-The original
Cecere A.

tu chiedi a...

ROMADENT 2C
DIVISIONE PRODOTTI DENTALI

AGENDA DENTALE & CALENDARIO 2021

VIA ALFREDO NOBEL, 24 - 00146 ROMA
TEL. +39 06 5576 993 | CEL. +39 349 116 8463
INFO@ROMADENT2C.IT | WWW.ROMADENT2C.IT

Capital
Quality



3D DENTAL SHOW

ENTRA NELLA NUOVA FIERA VIRTUALE DEL DENTALE

Esplora **3D DentalShow®**, la Fiera permanente dedicata al mondo Dentale, che ti accoglie in uno scenario 3D interattivo a 360°.

🕒 www.3ddentalshow.it





„Con CADdent come partner ho i numeri per realizzare lavori di successo“

*Richard Krochta,
Direttore di laboratorio, Monaco di Baviera*



LASERMELTING



FRESATO



STAMPA 3D



SERVIZI

Il nostro centro di LaserMelting, fresato e stampa 3D vi garantisce le più recenti tecnologie dei materiali e tempi di consegna molto brevi. Con CADdent al vostro fianco potrete concentrarvi sui lavori per voi più redditizi.