

INFODENT[®]

MENSILE D'INFORMAZIONE MERCEOLOGICA DENTALE

Zirkonzahn[®]

ZIRKONZAHN SHADE GUIDES

Scale colori monolitiche in zirconia Prettau[®]
identiche al restauro finale

Redazionale pag. 40



www.zirkonzahn.com

Scansiona il QR Code
per richiedere informazioni
bit.ly/3rKALge

DENTAL TECH

DENTAL TECH | PAGINE DI
ODONTOIATRIA DIGITALE

IL CASO CLINICO
DIGITAL@
L'OPINIONE

Da pag 17

PRODOTTI A CONFRONTO

- SANIFICATORI ARIA
- FRESATRICI

LE RUBRICHE

Sondaggi/Approfondimenti/Dental Tech/
Pillole di Economia&Finanza/Focus/Zoom/
Dalle Aziende/Attualità/Agenda Corsi

3Dfast

FUSIONE LASER SELETTIVA



LUNOS®
MAKING SMILES BRIGHTER

VECTOR® PER PRINCIPIO



Il principio Vector®: l'esclusivo sistema di deviazione delle oscillazioni consente di operare in modo indolore e privo di vibrazioni. Per il massimo comfort del paziente e un trattamento indolore.



L'utilizzo di Vector® Fluid Polish agevola la rimozione delle concrezioni, leviga la superficie e chiude i tubuli dentinali.



Vector® Paro Pro: un unico apparecchio per tutto. Rimozione dei depositi sottogengivali e sopragengivali con i manipoli Paro e Scaler.



Pensare fuori dagli schemi: oltre 20 anni fa, Dürr Dental sviluppò la deviazione lineare delle oscillazioni, dando nuovo slancio al trattamento ad ultrasuoni. **Per maggiori informazioni consultare il sito www.duerredental.com**

 **DÜRR
DENTAL**
THE BEST, BY DESIGN

INFODENT

MENSILE D'INFORMAZIONE MERCEOLOGICA DENTALE

NORD ITALIA

www.infodent.it

**ANES** ASSOCIAZIONE NAZIONALE EDITORIA DI SETTORE

Direttore responsabile: Riccardo Chiarapini
Direttore editoriale: Gisella Benedetti
Segreteria di redazione: Diana Carbonetti
Impaginazione a cura di: Bplus srl
Marketing e pubblicità: T. 0761.393327
Hanno collaborato a questo numero:
 Dr. F. Mangano, Dr. L. Stefanelli, Prof. P. A. Cioffi

Mensile d'informazione merceologica dentale
 ANNO XXXIII - n. 3/2021
 Viterbo - Autorizzazione del Tribunale di Viterbo
 n. 341 del 7/12/88

**Editore BPlus s.r.l.**

Strada Teverina 64D - 01100 Viterbo
 T. 0761.393.1 - info@infodent.it

Stampa - Graffietti Stampati snc - S.S. Umbro
 Casentinese Km. 4,500 - Montefiascone (VT)



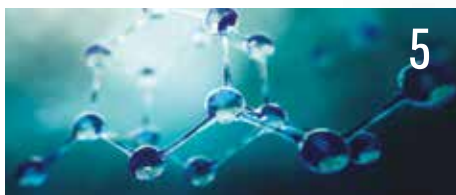
Testata volontariamente sottoposta a certificazione di tiratura e diffusione in conformità al Regolamento CSST Certificazione Editoria Specializzata e Tecnica Per il periodo 1/1/2019-31/12/2019

Periodicità: mensile
 Tiratura media: 15.944
 Diffusione media: 15.741
 Certificato CSST n. 3031 - del 24/2/2020
 Società di Revisione: BDO ITALIA

Una copia Euro 0,77
 Tiratura presente numero 16.000

AVVERTENZE

La redazione non restituisce il materiale utilizzato.

**A CONFRONTO SANIFICATORI ARIA pag 5**

- Sondaggio
- Tabelle di comparazione

APPROFONDIMENTI pag 14

- Sanificazione all'ozono efficace contro il Covid-19. L'unica al mondo validata scientificamente
- ST-Radical Solution. Semplicità e sostenibilità contro le sostanze nocive
- OZY, generatore professionale di ozono

DENTAL TECH pag 17

- La navigazione dinamica. Un'opzione affascinante e attuale.
- Navigazione dinamica con Navident: un caso clinico
- DIGITAL@ - Claronav Navident
- Navigazione Dinamica

**A CONFRONTO FRESATRICI pag 25**

- Sondaggio
- Tabelle di comparazione

APPROFONDIMENTI pag 31

- 40 per cento in più di tempo per la creazione di valore aggiunto

L'INTERVISTA pag 34

- Spingersi oltre. Senza più confini.

FOCUS pag 36**DALLE AZIENDE pag 38**

- Oltre 20 anni di innovazione nella terapia parodontale: nuove prospettive per il Vector®
- Definitive Led: benvenuto fra "i classici"
- Più profitto in laboratorio - Grazie ai servizi di CADdent
- Zirkonzahn Shade Guides
- VistaVox S Ceph, un esempio di ergonomia ed efficienza
- Ultradent presenta il nuovo apribocca Umbrella™
- Scanner da laboratorio 3Shape, anche senza sottoscrizione
- 3S Dental al fianco degli ordotecnici italiani
- Straumann e Biomax scelgono Tecnologica per manufatti di qualità e unici sul mercato

#ZOOM PRODOTTI pag 44**PILLOLE DI ECONOMIA&FINANZA pag 46**

- There Is No Alternative

ATTUALITÀ DENTALE pag 48

- Expodental Meeting. Appuntamento dal 17 al 19 giugno 2021 a Rimini
- Perché un corso AIOP? A chi sono diretti i corsi di protesi e di tecnologie digitali?

AGENDA Maggio pag 49

- Calendario dei Corsi e Congressi

INSERZIONISTI - 1 Flex Technology pag. 43 • 3S Dental pag. 39 • AIOP pagg. 40/36 • Amann Girrbach pag. 31 • Bisecco pag. 49 • Bplus pag. 45 • Caddent pag. 48 • Caes pag. 31 • Dental Network pag. III Cop • Digital Dentistry Society pag. 23 • Durr Dental pag. I Cop • Lake Como Institute pag. 50 • LTS Leonipag. 22 • O3ZY pagg. 16/IV Cop • Odontokoala pag. 38 • Ogna pag. 16 • Promunidi pagg. 4/37 • Sanity System Italia pag. 14 • Santa Barbara pagg. 32/33 • Smartpix pag. 3 • Tecnologica pag. I Cop • Vedise Hospital pag. 15 • Zirkonzahn pag. I Cop

INFORMATIVA - Questa rivista Le è stata inviata tramite abbonamento, l'indirizzo in nostro possesso verrà utilizzato per l'invio della rivista, per l'invio di altre riviste, per l'invio di proposte di abbonamento, per l'invio di informazioni tecniche e commerciali, nonché per la divulgazione di eventi formativi e promozionali e per la cessione degli stessi a terze aziende per le medesime finalità. In ogni momento potrete esercitare i diritti di cui all'art. 7 del D. Lgs 196/2003, e quindi conoscere, ottenere la cancellazione, la rettifica, l'aggiornamento e l'integrazione dei Vostri dati, nonché opporvi al loro utilizzo per le finalità su indicate. Qualora venisse esercitato il diritto alla cancellazione lo stesso comporterebbe il mancato invio della presente rivista. Il titolare del trattamento è BPLUS s.r.l. con sede in Viterbo, Strada Teverina Km 3,600, nella persona del suo legale rappresentante.



Usiamo l'innovazione per migliorare l'igiene orale dei nostri pazienti.

Il primo scovolino interdentale interamente stampato ad iniezione in 3D.



Made in Italy.



www.smartpix.biz | hismartpix@gmail.com | +39 0240741332

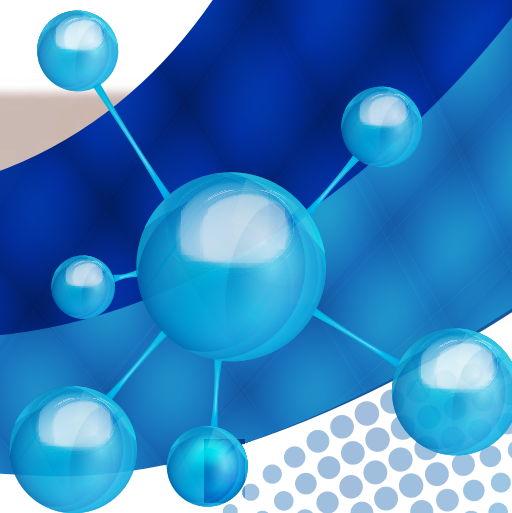


Soluzioni per Prevenzione e Controllo delle Infezioni

La pulizia, la disinfezione e la sterilizzazione, sono garanzia di protezione e tutela contro le infezioni crociate.

Un buon processo può essere realizzato solo attraverso l'utilizzo di sostanze efficaci, sicure e con ampio spettro d'azione.

L'esperienza acquisita nel campo della disinfezione e sterilizzazione a freddo di dispositivi medico-chirurgici, attrezzature ed apparecchiature ha permesso a **Virasect** di sviluppare una linea completa di prodotti **efficaci, sicuri ed economici**.



virasect

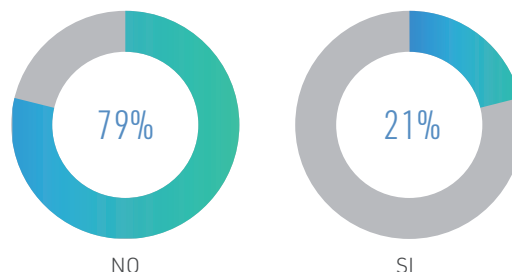
Virasect s.r.l.
Via Calcutta, 44
00144 Roma - Italia
Tel.: 06.92947667
www.virasect.com
info@virasect.com

SANIFICATORI DELL'ARIA

Sondaggio su **315** responder

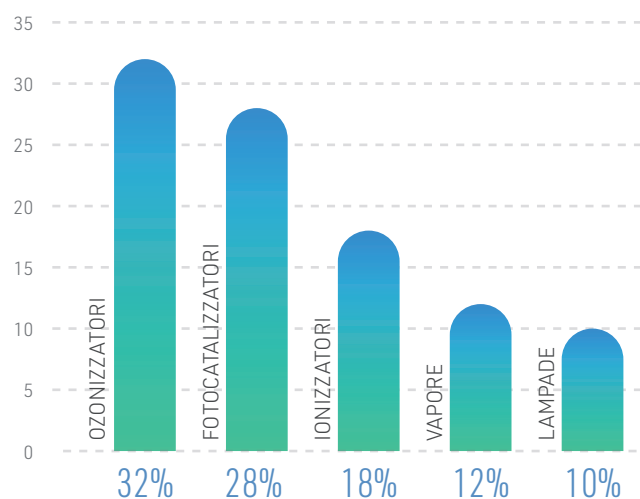
Possiede un sanificatore nel suo studio o laboratorio?

Si	67	21%
No	248	79%



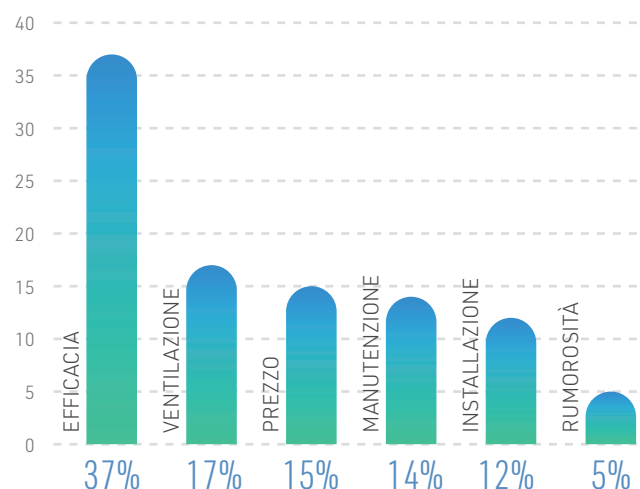
Quale tipologia di sanificatore ha scelto o sceglierebbe?

Ozonizzatori	101	32%
Lampade germicide	31	10%
Fotocatalizzatori	88	28%
Ionizzatori	57	18%
Disinfezione a vapore	38	12%



Cosa tiene maggiormente in considerazione per l'acquisto di un sanificatore?

Oggetto dell'efficacia	117	37%
Facilità di installazione	38	12%
Manutenzione necessaria	44	14%
Sistema di ventilazione	53	17%
Rumorosità	16	5%
Prezzo	47	15%



Il presente sondaggio ha solo valore informativo e rappresenta una manifestazione di opinioni degli iscritti al portale Infodent.it

> A CONFRONTO

SANIFICATORI ARIA		Airsteril	Aspiratore extraorale DS3000	Beyond
Produttore		Airscience Technology International LTD	Jiangsu Dynamic Medical Technology	Aerus
Fornitore dati tecnici		✘	Aestetika	MDS Medicali
Tipologia di sanificatore		Fotocatalizzatori	Aspiratore extraorale con filtraggio multiplo	Fotocatalizzatori
Sistema di funzionamento/tecnologia applicata		Fotocatalisi ossidativa	Filtraggio aria con Hepa 14 - generatore di plasma a 8000 V e lampada led UV	✘
Settori di Applicazione		Ambienti circoscritti	Odontoiatrico	Sanitario e di comunità
Pannello di controllo touch screen		✘	Digitale	✘
Attivazione da remoto		✘	✔ Tasto solo per accensione e controllo funzioni touchless a distanza da sensore	✘
Efficace contro		Batteri, muffe, lieviti, ecc	Virus e batteri al 99.995%	Sars cov 2, virus, batteri, muffe
Dimensioni e peso (cm e Kg)		Variano a seconda dei modelli	32,5x32,5x87,5/38	58x50x27,5/15,5
Livello rumore acustico (db)		<39 (modello MF20-MF40)	<60	32-56
Presenza di emissione di raggi UV all'esterno		✘	✘	✘
Test di laboratorio		✔	✔	✔
Presenza di filtri		Non necessari	✔	✔
Tipo di manutenzione		Sost. lampada una volta l'anno	Sostituzione filtro hepa14 e led UV una volta l'anno, filtro umidità una volta ogni 2 anni	Sostituzione filtro HEPA ogni 12 mesi
Sistema di ventilazione (m3/h)		✘	✘	130-410
Brevetti		Lampada UVC + Germicida	✘	NASA "Active Pure"
Conforme normativa CE		✔	✔	✔
Programmazione		H24 deve sempre restare acceso	✘	✘
Certificazione IMQ		✘	✘	✔
Certificazione anti covid		✘	✔	✔
Made in		UK/Cina	Cina	USA
OZONIZZATORI	Sensore concentrazione ozono			
	Necessita aerazione			
	Il filtro filtra/riduce/trattiene le particelle di PM 2.5/PM 10 e VOC			
	Indicatore in tempo reale del valore dell'ozono durante il ciclo			
	Quantità di produzione O ₃ (gr/h)			
	Riconversione ozono in ossigeno			
	Filtraggio del diossido di azoto prodotto durante il ciclo			
Prezzo di listino*		✘	Euro 1.499,00	Euro 2.950,00
Info azienda		Tel. 015.2499012 airsteril.it	Tel. 0744.302333 www.aestetika.it	Tel. 039.9999811 www.mdsmedical.it

AVVERTENZE IMPORTANTI PER IL LETTORE

L'assenza di alcuni prodotti all'interno del Confronto è dovuta alla mancata comunicazione dei dati da parte delle case Produttrici/Importatrici oppure perché la redazione non ha avuto notizia della presenza sul mercato italiano dei prodotti di determinate aziende. I dati e le informazioni presenti in questa sezione e negli eventuali approfondimenti pubblicati nella successiva collegata, sono forniti dalle aziende produttrici e/o importatrici e/o distributrici dei prodotti, le quali si assumono tutte le responsabilità legate alla loro veridicità e correttezza. Le responsabilità fanno a capo alle aziende che appaiono nella voce "Fornitore dati tecnici". Se tale campo è vuoto la responsabilità è dell'azienda che appare alla voce "Produttore". In particolare Infodent si dichiara esente da ogni responsabilità relativa ai prezzi comunicati dalle aziende nella scheda fornita e dalla eventuale esclusiva che dovesse avere un'azienda nel poter importare o commercializzare il

Legenda: + approfondimento ✚ focus prodotto ✘ non fornito ✔ SI ✘ NO

DECO 1 D

DEPUR20

Generatore di ozono Bieffe

GuardianO3

Gentilin srl	Erio srl	Bieffe Farinelli	Bellan Andrea
✗	✗	✗	Green Biontech
Nebulizzatori	Filtrazione elettrostatica	Pulitori disinfettanti a vapore	Ozonizzatori
Nebulizzazione di sostanze a base alcolica o perossido di idrogeno tramite l'utilizzo dell'aria compressa	Filtrazione elettrostatica di particelle <3 micron completata da sterilizzazione con tubi UV C e filtro a carboni attivi	Produzione ozono a lampade O3	Ionizzazione dell'ossigeno
Qualsiasi ambiente e superficie	Sanitario, pubblico e domestico	Sanitario, domestico, uffici	Sanitario, pubblico e domestico
✗	✓	✗	✗
✗	✓ Telecomando a raggi infrarossi	✗	✓ APP dedicata
Dipende dal prodotto che ✓ utilizza, consigliabile presidio medico/chirurgico	Spore, batteri, polveri sottili, pollini, fumi, batteri e virus inferiori a 0,3 micron	Batteri, muffe, lieviti, virus	Virus, batteri, muffe
28x17x26/6	50x38x51/33	27x14x18/4	60x40x15/16,7
72	40-48-60	42,6	50
✗	✗	✗	✗
✗	✓	✓	✗
✓	✓	✓	✓
Nessuna	Lavaggio della cella elettrostatica, ripristino carbone attivo (1 volta/anno)	Nessuna	Sostituzione filtro e piastra ozono
✗	150-250-400	154	30-180
✗	✗	✗	✗
✓	✓	✓	✓
✗	✗	✗	✓
✗	Certificazione della cella elettrostatica	✗	✗
✗	✗	✗	✗
Italia	Italia	Italia	Italia
		✗	✓
		✗	✗
		✓	✓
		✗	✓
		1	3-7
		✓	✗
		✓	✗
Euro 395,00	✗	Euro 2.900,00	Euro 4.449,00
Tel. 0445 962000 www.gentilinair.com/clinic-air	Tel. 0445.314195 www.erio.it	Tel. 0721.281857 www.bieffeitalia.it	Tel. 334.9268203 www.guardiano3.it

prodotto, non potendo verificare se esiste per ogni prodotto un prezzo imposto dalla casa madre o un'esclusiva nella distribuzione. Le aziende che forniscono i dati tecnici pur non avendone la legittimità si assumono ogni responsabilità direttamente nei confronti di un'azienda terza che si senta lesa o riceva danni da tale pratica. Eventuali rimostranze in merito dovranno essere rivolte DIRETTAMENTE all'azienda responsabile di aver fornito i dati, mandando solo per conoscenza ad Infodent eventuali comunicazioni. Gli eventuali errori materiali o di trascrizione commessi dalla redazione dovranno essere comunicati all'indirizzo info@infodent.it e saranno divulgati sui numeri successivi come Errata Corrige. Se gli errori di comunicazione fanno capo alla azienda, la redazione, valutando il caso specifico, deciderà se procedere alla pubblicazione della errata corrige. La presente rubrica ha finalità di informazione giornalistica, non di repertorio, non ha pretesa di esaustività e non vuole esprimere giudizi sui prodotti. Il lettore è invitato a non interpretare come una scelta redazionale la elencazione di prodotti o la mancata citazione di altri.

* I prezzi si intendono al netto di IVA

> A CONFRONTO

SANIFICATORI ARIA		Hygene Air e Double 50	Linda AIR	Linea Sanitec
Produttore		Evergreen Tecno Plants srl	Galbiati 1935 srl	Nanoproject srl
Fornitore dati tecnici		✘	✘	LP energy
Tipologia di sanificatore		Ozonizzatori	Ozonizzatori	Fotocatalizzatori, sanificatori
Sistema di funzionamento/tecnologia applicata		Produzione ozono: scarica a corona	Generatore di ozono a effetto corona	Trivalente (fotocatalisi, raggi UVC, plasma freddo)
Settori di Applicazione		HO.RE.CA., automotive, sanitario	Sanitario, pubblico e privato	Ambienti
Pannello di controllo touch screen		✓	✓	✓
Attivazione da remoto		✓ APP e sistema di controllo su PC	✘	✓ Telecomando apparecchi a plafone
Efficace contro		Batteri, muffe, funghi, virus	Batteri, muffe, lieviti, virus	Virus, batteri, muffe, spore, funghi, agenti patogeni, odori
Dimensioni e peso (cm e Kg)		37x10x35/5,5	20x12x22,4/4	Da 1,1 a 7,5
Livello rumore acustico (db)		35	60	✘
Presenza di emissione di raggi UV all'esterno		✘	✘	✘
Test di laboratorio		✓	✓	✓
Presenza di filtri		✓	✓	✓
Tipo di manutenzione		Professionale (tecnici/centri assist. ETP)	Ordinaria (sostituzione filtro essiccatore)	Quasi nulla
Sistema di ventilazione (m3/h)		Centrifugo	100	18-500
Brevetti		2 433 909; 2 010 828	✘	Brevetto Nanoproject su linea Sanitec
Conforme normativa CE		✓	✓	✓
Programmazione		✓	✓	✘
Certificazione IMQ		✓	✓	✘
Certificazione anti covid		✘	✘	In attesa
Made in		Italia	Italia	Italia
OZONIFICATORI	Sensore concentrazione ozono	✓	✘	
	Necessita aerazione	✘	✘	
	Il filtro filtra/riduce/trattiene le particelle di PM 2.5/PM 10 e VOC	✓	✓	
	Indicatore in tempo reale del valore dell'ozono durante il ciclo	✓	✘	
	Quantità di produzione O ₃ (gr/h)	Proporzionato ai m ³	2	
	Riconversione ozono in ossigeno	✓	✘	
	Filtraggio del diossido di azoto prodotto durante il ciclo	✘	✓	
Prezzo di listino*		Euro 2.900,00	Euro 1.490,00	Euro 830,00-1.232,00
Info azienda		Tel. 0444.965094 www.etpsrl.eu	Tel. 02.39305598 www.galbiati.com https://ozone.galbiati.com	Tel. 0532.848616 www.nanoproject.it

AVVERTENZE IMPORTANTI PER IL LETTORE

L'assenza di alcuni prodotti all'interno del Confronto è dovuta alla mancata comunicazione dei dati da parte delle case Produttrici/Importatrici oppure perché la redazione non ha avuto notizia della presenza sul mercato italiano dei prodotti di determinate aziende. I dati e le informazioni presenti in questa sezione e negli eventuali approfondimenti pubblicati nella successiva collegata, sono forniti dalle aziende produttrici e/o importatrici e/o distributori dei prodotti, le quali si assumono tutte le responsabilità legate alla loro veridicità e correttezza. Le responsabilità fanno a capo alle aziende che appaiono nella voce "Fornitore dati tecnici". Se tale campo è vuoto la responsabilità è dell'azienda che appare alla voce "Produttore". In particolare Infodent si dichiara esente da ogni responsabilità relativa ai prezzi comunicati dalle aziende nella scheda fornita e dalla eventuale esclusiva che dovesse avere un'azienda nel poter importare o commercializzare il

Legenda: ➕ approfondimento ➕ focus prodotto ✘ non fornito ✓ SI ✘ NO

Oxygen

Ozonet e Ozodental

Ozoroom ECO

+ OZY AIR

Medical Care	Unobi	SOS Ozono srl	O3ZY SA
✗	✗	✗	✗
Ionizzatore/Plasma freddo	Ozonizzatori	Ozonizzatori	Ozonizzatori
Ionizzatore/Plasma freddo	✗	Corona/plasma	Generazione di ozono gestita, controllata, misurata
Sanitario, pubblico	Sanitario	Sanitario, uffici, camere d'albergo	Sanitario, Hotel
✓	✗	✗	✓
✗	✗	✗	✓ App iOS/Android (anche per tablet)
Virus (compreso SARS-Cov-2), batteri, muffe, gas, agenti chimici, allergeni, odori	Virus, batteri, lieviti, muffe	Virus, batteri, muffe, acaro della polvere	Batteri, funghi, virus, muffe, insetti
21x21x69/5	22x24x10/2,8	138x96x73/200 gr	53x38x76/45
29	50	✗	40
✗	✗	✗	✓
✓	✗	✓	✓
✗	✓	✗	✓
Nessuna per 5 anni o 45.000 h di lavoro	Sciacquo retina filtro 1 volta al mese, piastra 8.000 ore	Nessuna	Ricambio filtro annuale/diagnostica quotidiana inclusa
93	A elica	82,5	900
✗	✗	Tripla Tecnologia Ozono	Sistema di gestione, controllo, misurazione ozono
✓	✓	✓	✓
✓	✓	✗	✓
✓	✗	✗	✗
✓	✗ Non riconosciuto in Italia	✗	✓
Italia	Cina/Italia	✗	Svizzera
	✗	✗	✓
	✓	✗	✗
	✗	✓	✓
	✓	✗	✓
	10	0,5	20/40/60
	✓	✓	✓
	✗	✓	✓
Euro 357,00	Euro 370,00-520,00	Euro 99,00	Euro 4.000,00 il più performante
Tel. 049.7385175 www.medicalcareitalia.it	Tel. 0571.61.331 ozonet.it e ozodental.it	Tel. 0823.1608289/328.8931540 www.sosozono.com www.sosozono.it	www.o3zy.com

prodotto, non potendo verificare se esiste per ogni prodotto un prezzo imposto dalla casa madre o un'esclusiva nella distribuzione. Le aziende che forniscono i dati tecnici pur non avendone la legittimità si assumono ogni responsabilità direttamente nei confronti di un'azienda terza che si senta lesa o riceva danni da tale pratica. Eventuali rimostranze in merito dovranno essere rivolte DIRETTAMENTE all'azienda responsabile di aver fornito i dati, mandando solo per conoscenza ad Infodent eventuali comunicazioni. Gli eventuali errori materiali o di trascrizione commessi dalla redazione dovranno essere comunicati all'indirizzo info@infodent.it e saranno divulgati sui numeri successivi come Errata Corrige. Se gli errori di comunicazione fanno capo alla azienda, la redazione, valutando il caso specifico, deciderà se procedere alla pubblicazione della errata corrige. La presente rubrica ha finalità di informazione giornalistica, non di repertorio, non ha pretesa di esaustività e non vuole esprimere giudizi sui prodotti. Il lettore è invitato a non interpretare come una scelta redazionale la elencazione di prodotti o la mancata citazione di altri.

* I prezzi si intendono al netto di IVA

> A CONFRONTO

SANIFICATORI ARIA		Polti Sani System Check	Polti Sani System Pro	Pr System
Produttore		Polti spa	Polti spa	Biozone Scientific International
Fornitore dati tecnici		✘	✘	CMC Ventilazione
Tipologia di sanificatore		Dispositivo di Disinfezione a vapore (DDV)	Dispositivo di Disinfezione a vapore (DDV)	Ozonizzatori, lampade germicide, fotocatalizzatori, ionizzatori, fotoplasma
Sistema di funzionamento/tecnologia applicata		Dispositivo brevettato di disinfezione a vapore saturo secco surriscaldato a 180° per superfici e tessuti senza contatto	Dispositivo brevettato di disinfezione a vapore saturo secco surriscaldato a 180° per superfici e tessuti senza contatto	✘
Settori di Applicazione		Civile e medicale	Civile e medicale	Dal residenziale all'industriale
Pannello di controllo touch screen		✘	✘	✘
Attivazione da remoto		✘	✘	✔ Telecomando - optional presa wi-fi
Efficace contro		Virucida (compreso Sars cov 2), battericida, germicida, fungicida, sporicida, levuricida, mufficida al 99,999%	Virucida (compreso Sars cov 2), battericida, germicida, fungicida, sporicida, levuricida, mufficida al 99,999%	Sars cov 2, batteri, odori, muffe, voc
Dimensioni e peso (cm e Kg)		47x45x107/29	47x45x90,5/27,5	27x10x22/1,1
Livello rumore acustico (db)		77	77	10
Presenza di emissione di raggi UV all'esterno		✘	✘	✘
Test di laboratorio		✔	✔	✔
Presenza di filtri		✘	✘	✘
Tipo di manutenzione		Pulizia esterna e dell'erogatore ogni 10 utilizzi	Pulizia esterna e dell'erogatore ogni 10 utilizzi	Sost. lampada dopo 9.000h =1 anno se va 24/24
Sistema di ventilazione (m3/h)		✘	✘	45
Brevetti		Tecnologia brevettata Superheated Chamber	Tecnologia brevettata Superheated Chamber	Lampade uv al fotoplasma
Conforme normativa CE		✔	✔	✔
Programmazione		✘	✘	✔
Certificazione IMQ		✘	✘	✘
Certificazione anti covid		✔	✔	✔
Made in		Italia	Italia	USA/Cina
OZONIFICATORI	Sensore concentrazione ozono			
	Necessita aerazione			
	Il filtro filtra/riduce/trattiene le particelle di PM 2.5/PM 10 e VOC			
	Indicatore in tempo reale del valore dell'ozono durante il ciclo			
	Quantità di produzione O ₃ (gr/h)			
	Riconversione ozono in ossigeno			
	Filtraggio del diossido di azoto prodotto durante il ciclo			
Prezzo di listino*		Euro 4.800,00	Euro 3.500,00	Euro 595,00
Info azienda		Tel. 031.939111 www.poltisanisystem.it	Tel. 031.939111 www.poltisanisystem.it	Tel. 035.4821884 www.airlibra.it www.biozonescientific.com

AVVERTENZE IMPORTANTI PER IL LETTORE

L'assenza di alcuni prodotti all'interno del Confronto è dovuta alla mancata comunicazione dei dati da parte delle case Produttrici/Importatrici oppure perché la redazione non ha avuto notizia della presenza sul mercato italiano dei prodotti di determinate aziende. I dati e le informazioni presenti in questa sezione e negli eventuali approfondimenti pubblicati nella successiva collegata, sono forniti dalle aziende produttrici e/o importatrici e/o distributrici dei prodotti, le quali si assumono tutte le responsabilità legate alla loro veridicità e correttezza. Le responsabilità fanno a capo alle aziende che appaiono nella voce "Fornitore dati tecnici". Se tale campo è vuoto la responsabilità è dell'azienda che appare alla voce "Produttore". In particolare Infodent si dichiara esente da ogni responsabilità relativa ai prezzi comunicati dalle aziende nella scheda fornita e dalla eventuale esclusiva che dovesse avere un'azienda nel poter importare o commercializzare il

Legenda: ➕ approfondimento ⚙️ focus prodotto ✘ non fornito ✔ SI ✘ NO

Sanificatore Airmec

Sanificatore DNA

+ Sany Med 80

Skyled

Airmec srl	Nuova Asav snc	Sanity System Italia srl	Maxima srl
✘	✘	✘	✘
Ionizzatori	Lampade germicide	Ozonizzatori	Fotocatalizzatori
Unisce 4 tecnologie in un solo dispositivo tramite filtro assoluto, carbone attivo, G4 e ionizzatore	Abbattimento carica microbica	Produzione ozono, scarica a corona, catalisi	Fotocatalisi led uv+tio ₂ +hepa
Ambienti chiusi	Sanitario, ospedaliero e residenziale	Sanitario, pubblico e domestico	Polivalente in presenza umana
✘	✘	✘	✓
✘	✘	✘	✘
Sars cov 2 e sue mutazioni, virus, batteri e agenti inquinanti	Batteri, virus, lieviti, muffe	Virus (anche sars cov 2), batteri, muffe, funghi, spore	Batteri, muffe, lieviti, virus, hcho, tvoc, pm10-2,5-1,0
78x72x150/70	20x20x60/8	30x12x22/3,5	20x47/7,4
68 max	15-30	✘	<70
✘	✘	✘	✘
✓	✓	✓	✓
✓	✓	✓	✓
Cambio dei filtri	Lampade dopo 9.000 ore e filtri	Non necessaria	Prefiltro lavabile e sostituzione filtro hepa h13 a 5700 ore
3.100	120	✘	320
✘	✘	✘	Catalizzatore+device
✓	✓	✓	✓
✘	✓	✘	✘
✓	✓	✘	✘
✓	✘	✓	✓
Italia	Italia	Italia	Italia
		✘	
		✘	
		✘	
		✘	
		5	
		✓	
		✘	
		✘	
Euro 2150,00 (Airmec Mini) Euro 3.150,00 (Airmec Maxi)	A partire da euro 520,00		Euro 1.600,00
Tel. 0825.998381 www.airmec.net	www.nuova-asav.it	Tel. 049.7985260 www.sanitysystem.it	Tel. 0422.749867 www.maximaitalia.com

prodotto, non potendo verificare se esiste per ogni prodotto un prezzo imposto dalla casa madre o un'esclusiva nella distribuzione. Le aziende che forniscono i dati tecnici pur non avendone la legittimità si assumono ogni responsabilità direttamente nei confronti di un'azienda terza che si senta lesa o riceva danni da tale pratica. Eventuali rimostranze in merito dovranno essere rivolte DIRETTAMENTE all'azienda responsabile di aver fornito i dati, mandando solo per conoscenza ad Infodent eventuali comunicazioni. Gli eventuali errori materiali o di trascrizione commessi dalla redazione dovranno essere comunicati all'indirizzo info@infodent.it e saranno divulgati sui numeri successivi come Errata Corrige. Se gli errori di comunicazione fanno capo alla azienda, la redazione, valutando il caso specifico, deciderà se procedere alla pubblicazione della errata corrige. La presente rubrica ha finalità di informazione giornalistica, non di repertorio, non ha pretesa di esaustività e non vuole esprimere giudizi sui prodotti. Il lettore è invitato a non interpretare come una scelta redazionale la elencazione di prodotti o la mancata citazione di altri.

* I prezzi si intendono al netto di IVA

> A CONFRONTO

SANIFICATORI ARIA		Smart Care	+ ST-Radical Solution	Sterilfan SFA2060T
Produttore	F.lli Ghiotto	Forward MEDI.CO. LTD	Tecnomed Italia srl	
Fornitore dati tecnici	CMC Reggiana	Vedise Hospital	✗	
Tipologia di sanificatore	Ionizzatori	Fotocatalizzatori	Lampade germicide, fotocatalizzatori, ionizzatori	
Sistema di funzionamento/tecnologia applicata	Nebulizzatore ad aria	Fotocatalisi di 5 metalli (TiO ₂ ,Ag,CU,Ni,Th)	UVGI-UVC con fotocatalizzatore pco-filtro elettrostatico esp-filtro hepa-ionizzatore	
Settori di Applicazione	Tutti	Studi medici	Sanitario, pubblico e domestico	
Pannello di controllo touch screen	✗	✗	✓	
Attivazione da remoto	✗	✗	✓ Telecomando LCD	
Efficace contro	Dipende dal liquido utilizzato	Bioaerosol, batteri, virus	Virus, batteri, muffe, funghi	
Dimensioni e peso (cm e Kg)	46x15x26/8	55x35x95/8	46x35x110/75	
Livello rumore acustico (db)	70	40	≤65	
Presenza di emissione di raggi UV all'esterno	✗	✗	✗	
Test di laboratorio	✗	✓	✓	
Presenza di filtri	✓	✗	✓	
Tipo di manutenzione	Pulizia filtro e pistola	Sostituzione lampada interna ogni 3 anni	Annuale sostituzione filtro hepa, triennale lampade uvc	
Sistema di ventilazione (m3/h)	✗	✗	Fino a 1.500	
Brevetti	✗	Korean intellectual property office n.10-1771950	ESP	
Conforme normativa CE	✓	✓	✓	
Programmazione	✗	✗	✓	
Certificazione IMQ	✗	✗	✗	
Certificazione anti covid	✗	✓	✓	
Made in	Italia	Corea	PRC	
OZONIFICATORI	Sensore concentrazione ozono			
	Necessita aerazione			
	Il filtro filtra/riduce/trattiene le particelle di PM 2.5/PM 10 e VOC			
	Indicatore in tempo reale del valore dell'ozono durante il ciclo			
	Quantità di produzione O ₃ (gr/h)			
	Riconversione ozono in ossigeno			
	Filtraggio del diossido di azoto prodotto durante il ciclo			
Prezzo di listino*	✗	Euro 2.880,00	✗	
Info azienda	Tel. 0522.517578 www.dentalcmc.it	Tel. 06.65671922 www.stradicalsolution.it www.vedise.net	www.tecnomeditalia.com	

AVVERTENZE IMPORTANTI PER IL LETTORE

L'assenza di alcuni prodotti all'interno del Confronto è dovuta alla mancata comunicazione dei dati da parte delle case Produttrici/Importatrici oppure perché la redazione non ha avuto notizia della presenza sul mercato italiano dei prodotti di determinate aziende. I dati e le informazioni presenti in questa sezione e negli eventuali approfondimenti pubblicati nella successiva collegata, sono forniti dalle aziende produttrici e/o importatrici e/o distributrici dei prodotti, le quali si assumono tutte le responsabilità legate alla loro veridicità e correttezza. Le responsabilità fanno a capo alle aziende che appaiono nella voce "Fornitore dati tecnici". Se tale campo è vuoto la responsabilità è dell'azienda che appare alla voce "Produttore". In particolare Infodent si dichiara esente da ogni responsabilità relativa ai prezzi comunicati dalle aziende nella scheda fornita e dalla eventuale esclusiva che dovesse avere un'azienda nel poter importare o commercializzare il

Legenda: + approfondimento ✚ focus prodotto ✖ non fornito ✓ SI ✗ NO

Sterybox

Ultrazone Combi

Visionair

Tissi srl Medical Dental Systems
✘
Lampade germicide
✘
Ospedaliero e professionale
✘
✘
Virus, batteri, funghi, muffe
3 modelli da 12 a 40 mq
Ventole silenziate
✘
✓
✘
Cambio lampade ogni 2 anni circa 8.000 ore
20-100
Flusso interno aria multistadio senza produzione di ozono
✓
✓
✓
✓
Italia
Euro 1.250,00-4.900,00
Tel. 02.98282694 www.sterybox.com

DMT Dental Medical Technologies
✘
Ozonizzatori, lampade germicide
Ozonizzatore combinato con lampade UVC
Tutti
✓
✓ Partenza ritardata
✘
21x23x37
< 28
✘
✓
✓
✘
Ventola
✘
✓
✓
✘
✘
Italia
✘
✘
✘
✘
10
✓
✘
Euro 1.380,00
Tel. 039.481123 www.dmt.biz

Visident
✘
Nebulizzatore a ioni d'argento
Nebulizzazione
Tutti i settori e tutte le superfici
✘
✓ Vari programmi e con telecomando
Virus, batteri e covid 19
25x15x100/8
✘
✘
✓
✘
Nessuna
✘
Apparecchiatura e liquido sanificante brevettato
✓
✓
✓
✓
Italia
Euro
✘
Tel. 348.9690801 www.visident.it

CONFRONTI MERCEOLOGICI ONLINE



Visita la sezione "Confronti" sul sito infodent.it e guarda il calendario delle comparazioni merceologiche previsto per il 2021, oppure consulta i precedenti confronti pubblicati.



infodent.it/confronti

prodotto, non potendo verificare se esiste per ogni prodotto un prezzo imposto dalla casa madre o un'esclusiva nella distribuzione. Le aziende che forniscono i dati tecnici pur non avendone la legittimità si assumono ogni responsabilità direttamente nei confronti di un'azienda terza che si senta lesa o riceva danni da tale pratica. Eventuali rimostranze in merito dovranno essere rivolte DIRETTAMENTE all'azienda responsabile di aver fornito i dati, mandando solo per conoscenza ad Infodent eventuali comunicazioni. Gli eventuali errori materiali o di trascrizione commessi dalla redazione dovranno essere comunicati all'indirizzo info@infodent.it e saranno divulgati sui numeri successivi come Errata Corrige. Se gli errori di comunicazione fanno capo alla azienda, la redazione, valutando il caso specifico, deciderà se procedere alla pubblicazione della errata corrige. La presente rubrica ha finalità di informazione giornalistica, non di repertorio, non ha pretesa di esaustività e non vuole esprimere giudizi sui prodotti. Il lettore è invitato a non interpretare come una scelta redazionale la elencazione di prodotti o la mancata citazione di altri.

* I prezzi si intendono al netto di IVA

Sanificazione all'ozono efficace contro il Covid-19 L'unica al mondo validata scientificamente



igienizzanti chimici. Solo con il naturale potere disinfettante dell'ozono.

- **Economico:** sanifica a costo zero, utilizzando solo l'ossigeno presente nell'aria.
- **Sicuro:** il "Sistema sicuro" cattura l'ozono residuo e lo riconverte in ossigeno a fine trattamento. Ciò consente di riprendere subito le normali attività e di rientrare nel locale in totale sicurezza.
- **Automatico:** basta introdurre il dispositivo all'interno di un ambiente chiuso e premere l'interruttore di accensione. La centralina elettronica gestirà in automatico tutto il processo di sanificazione.

MODELLI

SANY MED 80: per ambienti di piccole dimensioni fino a 80 mc.
SANY PLUS: per ambienti di medie e grandi dimensioni fino a 400 mc.
SANY WATER PLUS: per ambienti fino a 400 mc e sanificazione dell'acqua fino a 10 lt.

CHI SIAMO

Sanity System Italia srl produce e commercializza sanificatori a ozono professionali dal 2010. Opera nel settore medico-sanitario, in ambito ospedaliero e veterinario e in diversi altri settori tra i quali l'automotive, la ristorazione, l'hotellerie. È presente in 54 Paesi nel mondo, nei 5 continenti.



che "il dispositivo Sanity System presenta una efficacia virucida nei confronti di SARS-CoV-2 con un abbattimento della carica superiore al 99% [...] già al primo trattamento. La sanificazione degli studi odontoiatrici effettuata con Sany Med 80 è una misura avanzata di disinfezione, che supporta e ottimizza le normali attività di pulizia. Negli spazi operativi (es. ambulatorio) elimina in pochi minuti la carica microbica e virale; negli spazi comuni (es. reception, sala d'attesa, toilettes, etc.), rimuove i batteri e gli odori conferendo all'ambiente una piacevole sensazione di igiene e pulito. Sany Med 80 si caratterizza, rispetto agli altri sanificatori, per essere:

L'emergenza Covid-19 ha introdotto nuovi protocolli di sicurezza nello studio odontoiatrico. Il sanificatore a ozono professionale Sany Med 80 aiuta a ripristinare la **salubrità degli ambienti** e a garantire la **sicurezza microbiologica** negli studi dentistici. Abbatte il rischio biologico, la trasmissione delle infezioni e il contagio, decontaminando dai microrganismi (virus, batteri, muffe, funghi) e

deodorando l'aria. Sanifica con un unico trattamento aria, superfici, oggetti e tutto ciò che è presente all'interno di una stanza. I sanificatori a ozono Sanity System sono gli unici al mondo **certificati contro il Covid-19**. Lo studio condotto dall'equipe del Prof. Andrea Crisanti, Direttore e Responsabile Scientifico del Dipartimento di Medicina Molecolare dell'Università di Padova ha dimostrato

- **Certificato:** nei confronti del virus SARS-CoV-2 e dei principali microrganismi patogeni (test condotti su aria, acqua e superfici).
- **Pluripremiato:** come "migliore innovazione italiana 2018", azienda inserita tra le "100 Eccellenze Italiane 2019".
- **Ecologico:** senza detersivi e

➕ **PER INFORMAZIONI**
Sanity System Italia Srl
Via delle Industrie, 13/C
35010 Limena (PD)
Tel. 049.7985260
info@sanitysystem.it
www.sanitysystem.it

ST-Radical Solution

Semplicità e sostenibilità contro le sostanze nocive

Quella dei sanificatori per ambienti è una vera giungla. Il mercato offre miriadi di soluzioni, spesso miracolose, a basso costo e con tecnologie altisonanti che non fanno altro che confondere l'utente. In questo panorama ci sono strumenti di sicura efficacia sugli agenti patogeni ma di altrettanta nocività nei confronti dell'uomo. Per non parlare dei prezzi, dove quelli più economici stimolano maggiore interesse ma spesso non si coniugano con la qualità né tanto meno con la sicurezza. E allora come districarsi nel ginepraio di proposte?

VEDISE Hospital si è concentrata sulla fotocatalisi che l'enciclopedia Treccani definisce così:

"FOTOCATALISI: l'azione in virtù della quale alcuni materiali semiconduttori, per es. l'ossido di zinco e il biossido di titanio, sotto l'azione della luce possono dar luogo a reazioni di riduzione o di ossidazione di sostanze indesiderate presenti anche in piccole quantità". Cosa c'è, dunque, di più semplice della luce che colpendo dei metalli agisce contro "sostanze indesiderate"?

Quello che ha convinto VEDISE è stata sì, la sua semplicità e sostenibilità, ma soprattutto la sua azione implacabile nei confronti di sostanze nocive. Sempre tra le tante proposte, poi, ha trovato ST-Radical Solution, lo strumento coreano che ha sfruttato al massimo l'azione fotocatalitica, potenziandola con 5 metalli (TiO₂/Ag/Cu/Ni/Th). Scelta vincente, sembra, dato il numero di strumenti che molti odontoiatri hanno scelto per sanificare i propri studi. Cosa chiedere ad un sanificatore per ambienti?

- 1) L'efficacia dimostrabile
- 2) La non nocività per l'uomo
- 3) Un buon rapporto qualità prezzo.

ST-Radical Solution vanta non solo il test di laboratorio sulla MERS, ma è certificato contro il COVID 19: tutto dimostrabile. ST-Radical Solution non ha luce visibile, non utilizza ozono, non



ha filtri, non fa rumore, è privo di ventole e non richiede l'aerazione degli ambienti: questo lo rende del tutto innocuo per l'uomo.

ST-Radical Solution, per tutto quanto sopra descritto, vale molto ed ha un costo proporzionato che, grazie alla formula Rent to Buy, può risultare del tutto compatibile con l'economia dello studio. Inoltre include una copertura sanitaria in caso di contagio per tre membri dello staff. Quanto costerebbe tenere chiuso lo studio per COVID19?

VEDISE Hospital Spa, azienda leader nell'importazione e commercializzazione di tecnologie di avanguardia da più di 30 anni,

anche questa volta sembra aver fatto centro, scegliendo uno strumento:

- testato ed ampiamente collaudato durante l'epidemia MERS che ha colpito la Corea nel 2015 e che oggi è certificato contro il COVID 19
- che sanifica ambienti e superfici fino a 300m³
- che non richiede manutenzione se non una lampada UV ogni 3 anni
- che può essere collocato a parete o appoggiato su di una superficie grazie agli appositi supporti inclusi nella confezione
- che include il poster per la sala d'attesa che rassicura i pazienti

sull'ambiente sanificato di continuo;

- che infine, come fiore all'occhiello che lo distingue dalla massa, include una copertura sanitaria per 3 membri dello studio. Di che si tratta: € 100 al giorno di indennità di ricovero dopo il 5° giorno e € 3000 di indennità post terapia intensiva. Cosa chiedere di più a ST-Radical Solution?

PER INFORMAZIONI

Vedise Hospital
Via Portuense, 949/A - 00148 Roma
Tel. 345 8436094
info@vedise.it
vedise.it

ACQUISTANDO IL SISTEMA PER SANIFICAZIONE **ST-RADICAL SOLUTION** **3 PERSONE DELLO STAFF AVRANNO LA COPERTURA SANITARIA COVID 19 OMAGGIO**

100,00 €

INDENNITÀ RICOVERO

Per ogni giorno di ricovero superiore al 5° giorno. Massimo 20 giorni. Erogazione di un'indennità giornaliera nel caso di ricovero sia in terapia intensiva che in sub intensiva per infezione da Covid-19.

3.000,00 €

**INDENNITÀ POST TERAPIA
 INTENSIVA**

Alla dimissione, erogazione di un'indennità una tantum nel caso di dimissioni dall'Istituto di cura a seguito del ricovero in terapia intensiva, causato da infezione da Covid-19.

OZY, generatore professionale di ozono



OZY è un prodotto ideato sviluppato e assemblato in Svizzera da O3ZY SA. È un generatore professionale di ozono ideale per la sanificazione di ambienti (superfici e aria). Il brevetto che rende unico nel mondo OZY è sulla gestione, controllo e misura in tempo reale dell'ozono. Questo brevetto ha dato modo a O3ZY SA di collaborare con uno dei più importanti istituti ospedalieri europei, il quale supporta l'azienda nelle attività di sviluppo del prodotto, ed esegue analisi e ricerche di laboratorio. È scientificamente documentato che per una sanificazione corretta, la discriminante non è il tempo in relazione al volume dell'ambiente, perché a parità di volume, i locali possono differire per geometria del locale, serramenti, altezze, isolamento,

che incidono drammaticamente sull'esito della sanificazione. Per questo motivo, dispositivi basati su timer e programmi preimpostati non garantiscono e raggiungono il risultato (Fig. 1). Il sistema OZY si basa su studi scientifici che danno dei valori precisi di ozono da raggiungere e mantenere per inattivare la maggior parte dei patogeni come virus, batteri, funghi e muffe. Per inattivare i virus bisogna portare il livello di ozono ad una concentrazione di 4,2 ppm e mantenerla per 20 minuti. Per i virus invece la concentrazione di ozono è di 2,2 ppm per un mantenimento di 60 minuti. OZY possiede un sensore di ozono certificato che misura in tempo reale la concentrazione di ozono generata, per essere in linea con le linee guida scientifiche.

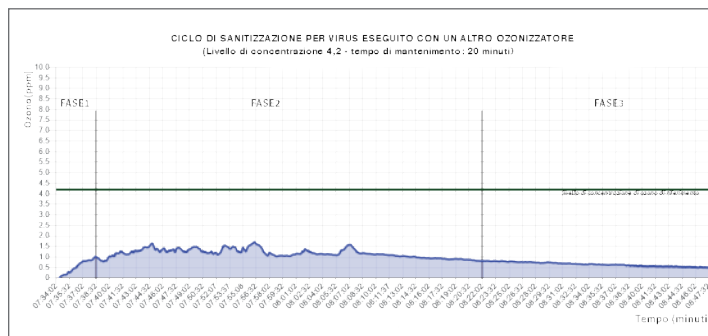


Fig. 1: Ciclo Virus eseguito con un ozonizzatore con timer/programmi pre impostati

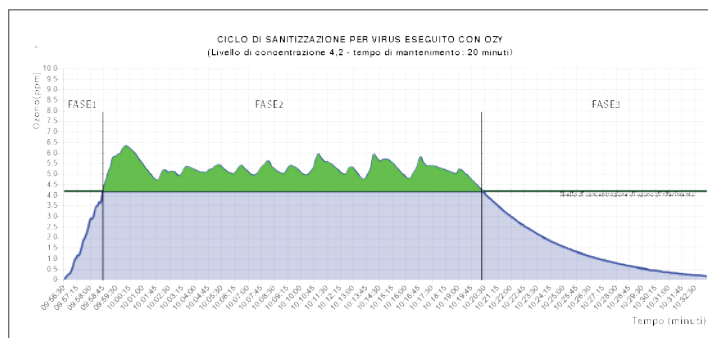


Fig. 2: Ciclo Virus eseguito in un ambiente da 80 mq

Come avviene un ciclo di sanificazione di OZY?

Nella prima fase si satura l'ambiente. Nella fase 2 si mantiene la concentrazione di ozono al relativo livello e, nella terza fase, si attiva automaticamente SanityFilter, un filtro utilizzato per riconvertire l'ozono in ossigeno, eliminare il diossido di azoto (generato naturalmente con l'ozono) e filtrare i COV e i PM2.5 e PM10 (Fig. 2). Al termine della terza fase, l'ambiente può essere uti-

lizzato immediatamente. Inoltre l'utente può scaricare il pdf che certifica il ciclo appena eseguito e lo può esporre ai propri clienti. OZY viene attualmente utilizzato in studi dentistici, RSA, centri medici, hotel e uffici in tutta Europa.

➕ PER INFORMAZIONI

O3ZY SA
Via Baragge, 1
CH - 6855 Stabio - Svizzera
www.o3zy.com

CADdent®



LASERMELTING



FRESATO



STAMPA 3D



SERVIZI

WWW.CADDENT.IT

1 IL CASO CLINICO
Navigazione dinamica
con Navident

2 DIGITAL@
Approfondimento sulle
aziende HighTech del dentale.
In questo numero: NAVIDENT

3 L'OPINIONE
Navigazione dinamica

DynamicNavigation

LA NAVIGAZIONE DINAMICA. Un'opzione affascinante e attuale.



Dr. Francesco Mangano
DDS, PhD, FICD*

* Professore, Digital Dentistry, Sechenov University, Mosca, Russia; Section Editor, Digital Dentistry, Journal of Dentistry (Elsevier); Socio Attivo Digital Dentistry Society (DDS); Direttore Mangano Digital Academy (MDA). Autore di 122 pubblicazioni su riviste internazionali indicizzate Pubmed e ad elevato impact factor; Esercita la libera professione a Gravedona (Como), dedicandosi esclusivamente all'Odontoiatria Digitale.

Cari amici e colleghi,

bentornati in DentalTech, la rubrica che Infodent dedica al mondo del digitale in Odontoiatria. In questo numero di marzo 2021 affrontiamo per la prima volta il tema della navigazione dinamica in chirurgia implantare, #DynamicNavigation. Nel recente passato abbiamo parlato della chirurgia implantare guidata con guide statiche. Abbiamo presentato diverse valide opzioni per il posizionamento guidato degli impianti, attraverso differenti tipologie di dime. La navigazione dinamica è del tutto diversa, perché non impiega alcuna dima; piuttosto, essa funziona in maniera simile ad un GPS o navigatore satellitare, che guida il conducente dell'auto verso la destinazione desiderata. In breve, il paziente esegue la cone beam computed tomography (CBCT) come vedremo nell'articolo seguente anche senza mascherina diagnostica con reperi per sensori ed infrarossi. Il chirurgo pianifica gli impianti all'interno del software, come avviene nella chirurgia guidata statica. La chirurgia, invece, avviene in modo diverso. Il sistema di navigazione dinamica, infatti, guida il chirurgo durante l'intervento attraverso un sistema di sensori e telecamere, che leggono non solo i reperi craniali del paziente, ma anche reperi montati sul manipolo chirurgico; feedbacks visivi e sonori garantiscono che gli impianti vengano posizionati in accordo alla pianificazione iniziale. L'operatore perciò guarda il monitor, dove visualizza la posizione della fresa nello spazio rispetto alla cresta ossea; ma vede direttamente anche il paziente, poiché non si usano dime statiche ed il campo operatorio è libero. In un certo senso, il fatto di non impiegare alcuna dima può spaventare, almeno all'inizio; ma i vantaggi di poter operare a mano libera sono innumerevoli. Per esempio, la navigazione dinamica permette di effettuare modifiche intraoperatorie alla posizione originariamente pianificata (cosa impossibile con le dime statiche); il chirurgo è però guidato passo dopo passo nell'esecuzione della chirurgia, che non è più cieca, grazie all'esatta visualizzazione della posizione della fresa nello spazio in 3D. Certamente, il tema della navigazione dinamica è sempre più centrale anche nella letteratura scientifica. Recentemente, il gruppo di lavoro del Dr. Gerardo Pellegrino e del Prof. Carlo Mangano ha pubblicato un report clinico sull'impiego della navigazione dinamica in combinazione con la tecnologia della realtà aumentata [Pellegrino G., Mangano C., Mangano R., Ferri A., Taraschi V., Marchetti C. Augmented reality for dental implantology: a pilot clinical report of two cases. BMC Oral Health. 2019; 19 (1):158]. Si tratta di un possibile ed affascinante sviluppo della tecnologia. In ogni caso, cerchiamo di capire insieme quali siano gli elementi più importanti da considerare nell'approccio alla navigazione dinamica. Ci guida in questo percorso di apprendimento un profondo conoscitore della materia, clinico straordinario e valido ricercatore: il Dr. Luigi Stefanelli. A titolo personale, aggiungo che è un grande piacere ospitare Luigi in questa rubrica, perché oltre ad essere un grande professionista è anche un caro amico. Buona lettura!

Francesco Mangano

NAVIGAZIONE DINAMICA CON NAVIDENT: UN CASO CLINICO



Dr. Luigi Stefanelli*

* *Laurea in Ingegneria civile presso il politecnico di Torino; Laurea con lode in odontoiatria e protesi dentale presso la "Sapienza", Università di Roma; Dottorato di ricerca in malattie della testa e del distretto maxillo-facciale presso la "Sapienza", Università di Roma; Docente al master di implantologia presso la "Sapienza", Università di Roma dal 2014 al 2018; Docente al master di protesi presso la "Sapienza", Università di Roma dal 2015; Socio Attivo della Digital Dentistry Society (DDS); Presidente della dynamic navigation society; Autore di numerosi articoli sulla chirurgia guidata.*

INTRODUZIONE

La digitalizzazione nelle riabilitazioni protesiche implanto-supportate sta diventando sempre più diffusa non solo nella fase di pianificazione, ma anche in quella chirurgica al fine di trasferire il progetto nella realtà clinica. In un protocollo completamente digitalizzato i dati DICOM (Digital Imaging and Communication in Medicine) provenienti dalla Cone Beam e i file STL (Standard Tessellation Language) ottenuti da un'impronta ottica ed elaborati al fine di creare una ceratura diagnostica digitale vengono importati in software dedicati e virtualmente sovrapposti per procedere ad una pianificazione implantare protesicamente guidata. Dopodiché, uno dei modi per trasferire il planning virtuale all'arcata da trattare consiste nell'utilizzo della chirurgia guidata dinamica. I sistemi di chirurgia guidata dinamica funzionano come un GPS, consentendo una triangolazione continua tra due telecamere, l'arcata da trattare e il micromotore implantare. L'operatore può, in tempo reale, seguire su uno schermo la posizione della fresa durante l'osteotomia e correggere eventuali deviazioni rispetto al progetto virtuale. Il grado di accuratezza riportato in letteratura da questi sistemi oscilla tra i 2.5 e i 3.5 gradi per quanto riguarda la deviazione angolare, 0.7-0.9 mm come errore coronale e 1-1.2 mm come errore apicale. L'utilizzo di tali tecniche comporta una serie di vantaggi rendendo la congruenza protesica più predicibile, consentendo un approccio minimamente invasivo, riducendo gli stress intraoperatori e utilizzando al meglio la componente ossea residua. L'introduzione da parte dell'azienda canadese Claronav di un protocollo di lavoro chiamato "Trace and Place" consente, per i pazienti parzialmente edentuli, laddove vi siano almeno tre denti residui stabili, di evitare la realizzazione di dime radiologiche e di utilizzare i denti stessi come marker radiopachi al fine di registrare la Cone Beam e l'arcata da trattare. Questa importante innovazione facilita di molto il flusso di lavoro, sia riducendo i costi dovuti alla tradizionale realizzazione di fiduciarie radiopache, sia evitando ingombri durante l'atto chirurgico, e quindi, in ultimo, ma non per ordine di importanza, consentendo l'utilizzo della chirurgia navigata

ai clinici che non possiedono nel proprio studio una Cone Beam. Nei pazienti totalmente edentuli vengono, invece, inserite delle mini viti trasmutose prima di eseguire la Cone Beam, e poi le stesse vengono selezionate e automaticamente registrate con un scanner a contatto (Tracer) prima dell'atto chirurgico. L'inserimento delle mini viti trasmutose, prima della Cone Beam, non comporta alcun problema per il paziente. Quindi, questo può avvenire alcuni giorni prima della scansione stessa e dell'atto chirurgico, laddove non si possiede nel proprio studio una Cone Beam.

IL CASO CLINICO

Un uomo di 55 anni, totalmente edentulo, portatore di protesi rimovibili congrue, ha richiesto una riabilitazione totale implanto-supportata nell'arcata superiore. Un'impronta preliminare delle protesi rimovibili e dell'occlusione con uno scanner intraorale (Medit I-500, Seoul, South Korea) è stata acquisita per preparare un wax-up digitale. Una Cone Beam, è stata inoltre eseguita al fine di valutare i volumi ossei residui, dopo aver inserito 4 mini viti trasmutose (Ustomed GmbH). Entrambi i dati (ceratura diagnostica digitale in formato STL e immagini Dicom), sono stati importati nel software dedicato di chirurgia guidata dinamica (Navident, ClaroNav Inc.) ed è stato utilizzato il protocollo "Trace and Place". Tale protocollo consiste di tre fasi: Pianificazione, Tracciamento e Posizionamento.

Pianificazione. Dopo aver importato i file STL e Dicom è stata eseguita la pianificazione implantare protesicamente guidata; inoltre, sono stati pianificati anche i Multi Unit Abutment con le relative altezze e angolazioni (Fig. 1). In questo caso specifico sono stati progettati 6 impianti di cui 2 pterigoidei (Da Vinci Bridge).

Tracciamento. Sono stati selezionate sulla Cone Beam le 4 mini viti trasmutose da registrare. Un Tag (Jaw Tag) di riferimento è stato applicato all'arcata da trattare e stabilizzato con tre mini viti (Fig. 2). Dopo aver effettuato la

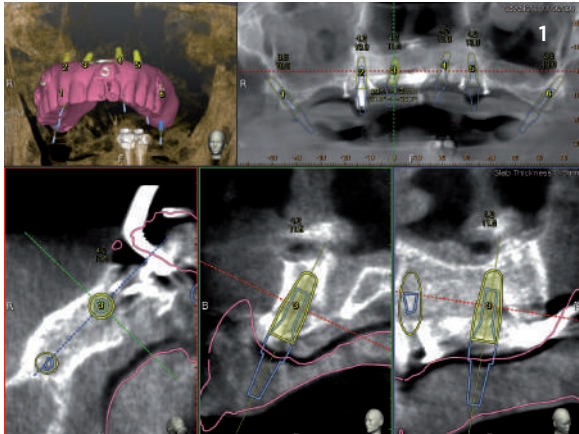


Fig. 1. Pianificazione virtuale di 6 impianti, di cui 2 pterigoidei (Da Vinci Bridge) e dei relativi abutment.

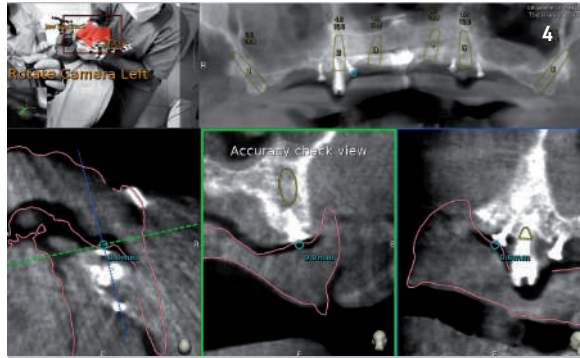


Fig. 4. Il controllo di accuratezza viene effettuato toccando con il tracer una mini vite e controllando sullo schermo il grado di accuratezza (in questo caso 0.0 mm garantisce che le operazioni effettuate sono state accuratissime).



Fig. 2. Il riconoscimento e la registrazione delle mini vite viene effettuato toccando con il tracing le mini vite stesse.

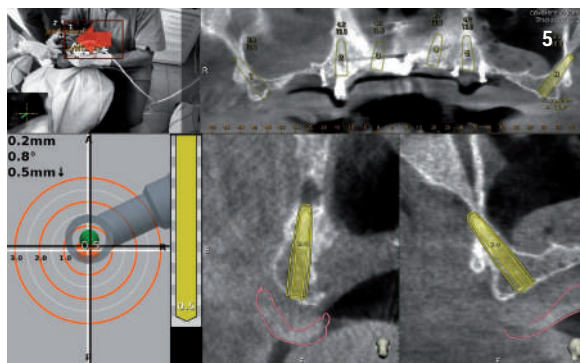


Fig. 5. Durante l'osteotomia il clinico può seguire l'avanzare delle frese nell'osso ed eventualmente correggere in tempo reale eventuali deviazioni dal progetto virtuale.

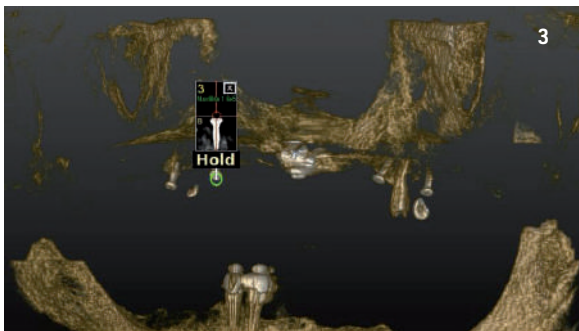


Fig. 3. Dopo aver toccato con il tracer la mini vite, quest'ultima viene automaticamente riconosciuta e la posizione della stessa viene registrata.

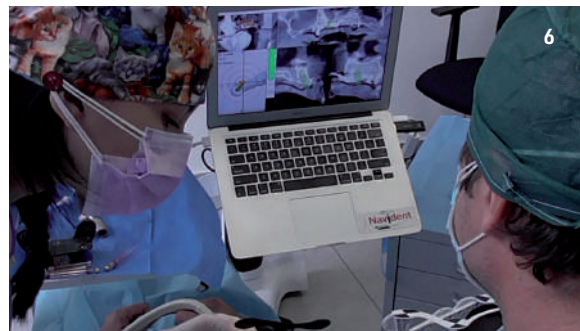


Fig. 6. L'osteotomia viene eseguita in visione indiretta. Sullo schermo è possibile visualizzare tutte le informazioni per eseguire una osteotomia accurata.

calibrazione del Tracer, le 4 mini vite sono state registrate ed è stata effettuata una prova di accuratezza per verificare la congruità delle operazioni effettuate (Fig. 3-4). Questa prova consiste nel toccare la testa delle mini vite con il tastatore (Tracer) e verificare che la stessa cosa venga rappresentata dallo schermo del computer (test di congruenza).

Posizionamento. Prima dell'atto chirurgico navigato, due operazioni sono necessarie: calibrazione dell'asse del contrangolo e della lunghezza della fresa. Questa operazione si rende necessaria per far acquisire al software le caratteristiche angolari del manipolo e la lunghezza della prima fresa. Successivamente al cambio di fresa, solo se la sua lunghezza varia, indipendentemente dal suo diametro,

una nuova calibrazione si renderà necessaria. Viceversa, la calibrazione dell'asse del contrangolo viene fatta una sola volta, appunto ad inizio intervento. Un ulteriore controllo di accuratezza (test di congruenza) è stato effettuato prima dell'osteotomia. I sei impianti di cui 2 pterigoidei (Tuff, Noris Medical, Israele) sono stati inseriti. Durante l'osteotomia, e l'inserimento degli impianti, un target compare sullo schermo a guidare il nostro atto chirurgico. L'obiettivo è quello di mantenerci, sia durante l'osteotomia e sia durante l'inserimento degli impianti, al centro. Il centro, infatti, rappresenta l'asse implantare dell'impianto progettato. Quando avremo raggiunto l'apice progettato, il software ci avviserà, sia visivamente sia acusticamente, in modo da non fresare oltre apice (Fig. 5- 6).

Al termine della chirurgia e dopo aver avvitato i Multi Unit Abutment è stata presa un'impronta ottica per la realizzazione di una protesi provvisoria (Fig. 7- 8). Il grande vantaggio di aver utilizzato la chirurgia guidata dinamica per questo caso clinico rispetto alla mano libera è stato quello di poter inserire in un mascellare atrofico 6 impianti di cui 2 pterigoidei con una grande precisione (Fig. 9- 10) rispetto alla pianificazione virtuale e con un approccio minimamente invasivo (flapless).

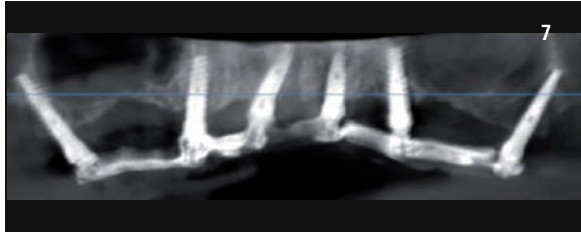


Fig. 7. Panorex con 6 impianti inseriti e protesi avvitata (Da Vinci Bridge).



Fig. 8. Foto intraorale della protesi provvisoria avvitata sui 6 impianti.

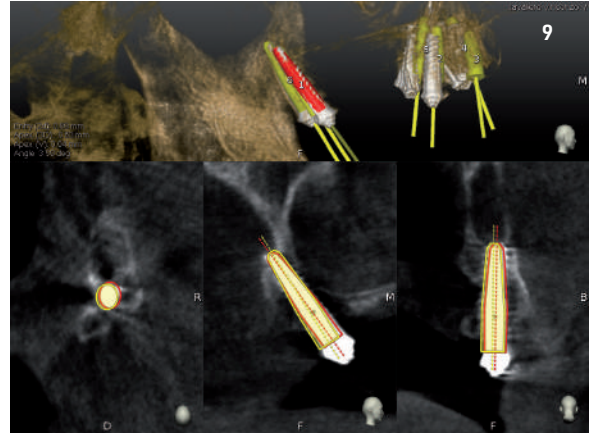


Fig. 9. Panorex con 6 impianti inseriti e protesi avvitata (Da Vinci Bridge).

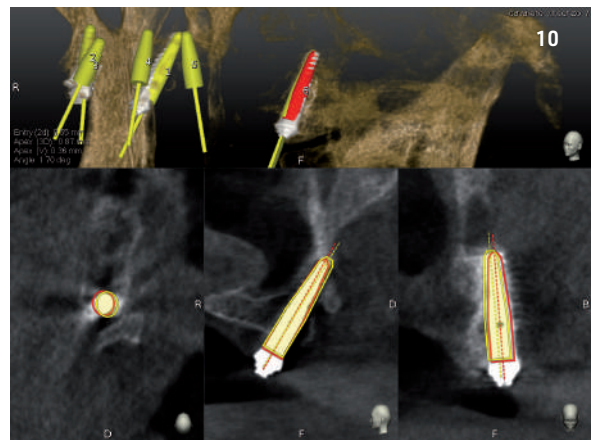


Fig. 10. Deviazione coronale, apicale, di profondità e angolare tra impianto pterigoideo di sinistra pianificato e inserito.

DIGITAL@ - Claronav Navident

Il sistema per la navigazione guidata in implantologia

PRODUTTORE

Claronav Inc., Toronto, Canada

MODELLI

- Navident standard
- Navident pro (pc + performante, un grado di libertà in più nella gestione delle telecamere MotionTracker™ (Fig. 1)

BREVETTI DI PROPRIETÀ

- Curva panoramica, tracciatura del nervo mandibolare, denti virtuali
- Sistema di tracciamento dei movimenti paziente/ clinico a telecamere MotionTracker™
- Sistema di registrazione dati CBCT su paziente Trace & Place™
- Hardware Head Tracker™, Jaw Tracker™, Drill Tag™, Tracer Tag™, Calibrator™

CARATTERISTICHE SOFTWARE

- Registrazione video ed audio dell'intervento e della pianificazione del caso
- Importazione ed esportazione file STL
- Registrazione di più file STL (set-up paziente / set-up diagnostico / bite occlusale / antagonista)
- Registrazione CBCT su paziente attraverso fiduciali, corone, minitivi, STL
- Libreria geometrica degli impianti
- Progettazione impianti, abutments, piani di taglio
- Compatibilità con contrangoli, manipoli diritti sonici ed ultrasonici, turbine
- Registrazione CBCT post-operatoria su CBCT pianificata

PROTOCOLLI CLINICI

- Pazienti parzialmente edentuli
- Pazienti totalmente edentuli
- Carico immediato con protesi precostruita
- Chirurgia flapless



Fig. 1. Navident pro

Navigazione Dinamica

DentalTech intervista il Dr. Luigi Stefanelli, uno dei massimi esperti italiani di navigazione dinamica in chirurgia implantare. In questa intervista parliamo in particolare di Navident, uno dei maggiori sistemi di chirurgia dinamica presenti nel mercato.

Dottor Stefanelli lei opera da più di 5 anni con il Navident, perché ha scelto di impiegarlo rutinariamente per la sua implantoprotesi?

Il Navident lavora come il GPS per la guida, mi aiuta a progettare virtualmente la mia chirurgia attraverso l'approccio protesicamente guidato, e ad inserire le fixtures, senza soluzione di continuo, direttamente attraverso una chirurgia guidata in tempo reale dalle immagini.

Questo è un vantaggio per lei operatore o anche per il paziente?

Il paziente è interessato alla protesi non agli impianti, e vuole un intervento chirurgico che non lo faccia soffrire. Con il Navident riesco ad importare ed esportare file protesici in STL che mi servono per capire dove si andrà a posizionare la protesi sugli impianti, e riesco a porre in essere una chirurgia minimamente invasiva. Il paziente quando capisce che questi risultati li ho raggiunti attraverso il Navident non vuole essere trattato diversamente.

Che tipo di opportunità apre questa nuova tecnica chirurgica?

Ho avuto l'opportunità di pubblicare diversi articoli

su riviste scientifiche di impatto e dimostrare come la chirurgia navigata apre le porte ad interventi che in passato richiedevano una lunga curva di apprendimento con un rischio alto per la salute del paziente. Mi riferisco in particolare all'inserimento di impianti pterigoidei e agli split intrasinusali. Queste soluzioni per il trattamento del paziente atrofico erano alla portata di un gruppo ristretto di chirurghi, ora il Navident ha democratizzato queste tecniche portandole, potenzialmente, alla portata di tutti. Ho introdotto nella mia pratica il "Da Vinci bridge" una protesi Toronto su 6 impianti di cui 2 pterigoidei a carico immediato. Il vantaggio? 14 denti su cui masticare in luogo dei 10 della tecnica All-On-4/6, con una qualità della vita per il paziente edentulo nettamente migliore.

Tutti gli strumenti tecnologici richiedono una curva di apprendimento, qual è quella del Navident?

Innanzitutto la filosofia Claronav, l'azienda canadese che sta dietro al Navident, è quella di mettere in condizione i colleghi di capire se questa tecnica possa funzionare nelle loro mani, attraverso un corso di abilitazione che va fatto prima di decidere l'investimento e non dopo.

Il corso, della durata di 1 giorno, è sia clinico che tecnico e permette di capire, anche attraverso il lavoro su manichino, se si è tagliati per questa tecnologia oppure no. In Italia siamo in cinque Master Clinical Trainers che portano avanti corsi di abilitazione all'uso del Navident. Se si decide l'acquisto, il Navident richiede una curva di apprendimento che ho documentato essere in 50 impianti.

Dottor Stefanelli c'è un'ultima cosa che vorrebbe condividere con i suoi colleghi?

Sì, di non avere paura e di affrontare il cambiamento. Questo è un periodo storico di grandi incertezze e paure, ma l'investimento sulla mia professionalità mi ha sempre ripagato.

Disponibile da oggi anche
il nuovissimo sistema di riprese

Scopri come fare per provarlo nel tuo studio. Contattaci

LABOMED **LTS**

L'unico a fornire dotazione di serie completa

Via Livia Drusilla 12, Roma T. 06.768472 F. 06.76984002 www.lts-srl.com - info@lts-srl.com



The Digital Dentistry Society Global Congress



Largest International Scientific Conference in Digital Dentistry

November 4th – 6th, 2021

Villa Erba Congress Center, Cernobbio, Como Lake (Italy)

Does Digital help Preventing and Solving Clinical Problems?

Poster Session Oral Presentation focused on two main areas: **research** and **clinical** applications. The best **three posters** for each area **will be awarded**.

Experts in **Digital Technologies** will discuss all the aspects with particular attention to the daily practice.

SPEAKERS:

Ashraf Ayoub	Tim Joda	Rafi Romano
Christian Coachman	Hicham Khayat	Vygandas Rutkunas
Alessandro Cucchi	Henriette Lerner	Miguel Stanley
Roberto De Angelis	Jerome Lipowicz	Isabelle Savoye
Marcus Engelschalk	Giuseppe Luongo	Murali Srinivasan
Mahmood Ezzat	Francesco Mangano	Piero Venezia
Thomas Fortin	Eitan Mijiritsky	Pieter-Jan Verhelst
Scott Ganz	Jaafar Mouhyi	Fernando Zarone
Uli Hauschild	Flavia Preda	
Reinhilde Jacobs	Marta Revilla-Leon	

TICKETS FEES:

30/04	Active Members	€ 150	NON Active Members	€ 300
30/06		€ 200		€ 380
30/09		€ 250		€ 450

Location



Villa Erba exhibition and Convention Centre is a venue of artistic appeal in historical environment and the unique setting of **Lake Como**.



Da Febbraio il **Programma Fedeltà Kerr** riparte con alcune novità!



Programma Fedeltà Kerr Febbraio - Aprile 2021

Con l'acquisto di **1000€ di prodotti Kerr***
Ricevi un **buono da 200€** di materiale consumo.



Con l'acquisto di
2000€ di prodotti Kerr*

Un omaggio a scelta tra un **buono da 500€**
di materiale consumo, o un **Apex ID**,
o un **KaVo Kerr Prophy Box**, o un **SonicFill 3 Intro Kit**.



*Partecipano al raggiungimento degli obiettivi tutti i prodotti del catalogo Kerr. Solo il 10% degli acquisti deve avvenire in una selezione delle seguenti famiglie di prodotto: CaviWipes, CaviCide, Gel Etchant, Harmonize, Nexus Universal, OptiBond eXTRa Universal, OptiBond Universal, SonicFill 3, TF Adaptive, Traverse e SimpliShade.



**inquadra il qrcode
o digita il link per
scopire l'offerta!**

<https://bit.ly/3qjJdsI>

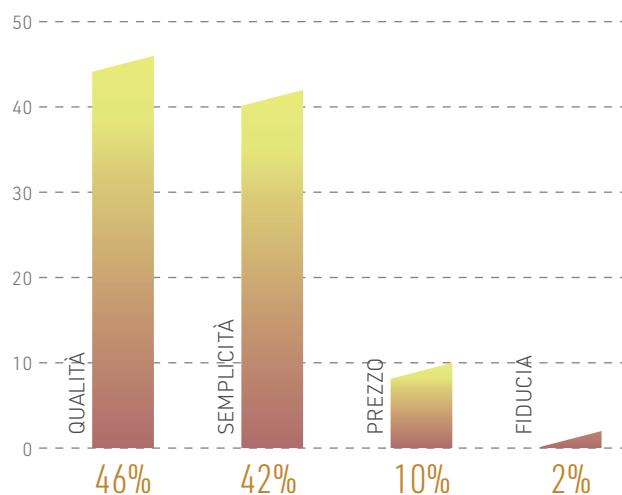
Kerr™

FRESATRICI

Sondaggio su **315** responder

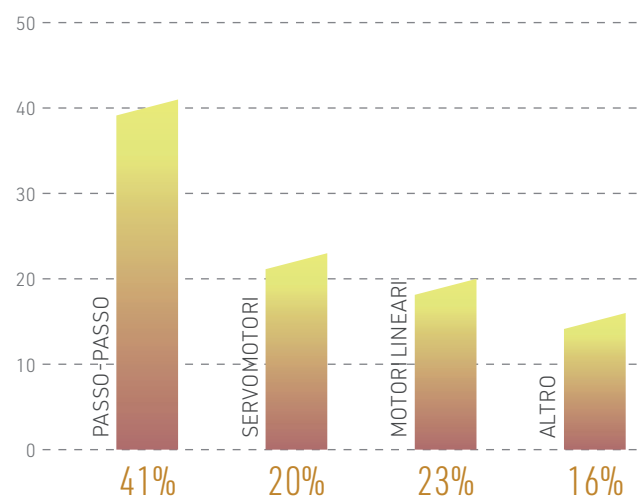
Quali sono i criteri di scelta principali per una fresatrice?

Qualità del prodotto e serietà aziendale	145	46 %
Semplicità d'uso	133	42 %
Fiducia nei confronti di chi Le fa conoscere il prodotto: rappresentante, agente, distributore, collega	6	2 %
Prezzo	31	10 %



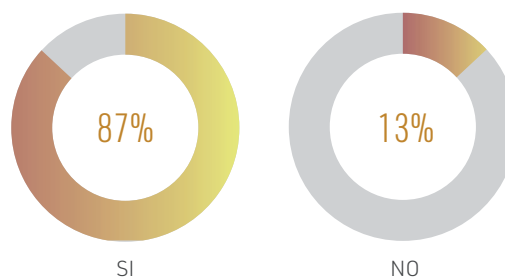
Quale tipo di motore preferisce nella scelta di una fresatrice?

Passo-passo	129	41 %
Servomotori	63	20 %
Motori lineari	72	23 %
Altro	51	16 %



Preferisce la fresatrice con cam integrato?

Si	274	87 %
No	41	13 %



Il presente sondaggio ha solo valore informativo e rappresenta una manifestazione di opinioni degli iscritti al portale Infodent.it

> A CONFRONTO

FRESATRICI	88Mill Five S	Abamill	AS1
Produttore	VHF	Abacus	Dyamach
Fornitore dati tecnici	8853	✘	Yen Co
Numero di assi	5	4	5
Tipo Motori	Step motor	Passo-passo con gestione micropassi e calcolo cinematico	Brushless con encoder integrato
Numero di dischi	1	2 o maxi cialda	8
Caricatore Automatico	✘	✘	✓
Cambio utensile Automatico	✓	✓	✓
Numero Utensili	16	5	18+
Lavorazione con lubrificante	✘	✘	✓
Potenza (W) e numero di giri Elettromandrino (rpm)	500/60.000	300-500/25.000-60.000	100 /60.000
Accessori	Staffaggio premilled e blocchetti	Accessorio per fresatura di silicato, finestre riduzione per dischi e blocchi rettangolari	Portacialda per lavoro frontale, staffa autocentrante per premilled e emax, kit centraggio automatico
Dimensioni e Ingombri (cm) e peso (kg)	45x54,5x63/91	77x83x80/130	80x80x100/260
Alimentazione (V)	220	220	220
CAM integrato	✓ 88 Cam	✓ Opzionale o in bundle	✘
Altre caratteristiche peculiari	Lavorazione CrCo, Zr, pmma, fibra, compositi ecc	Robusta, rigida, ideale per lunghe lavorazioni, richiede scarsa manutenzione	Macchina dotata di testa tiltante con escursione di 125°
Prezzo di listino solo fresatrice*	✘	A partire da euro 14.500,00 +iva	✘
Prezzo di listino con CAM integrato*	✘	A partire da euro 19.500,00	✘
Info azienda	Tel. 02.88531 www.88dent.com	Tel. 0523.590640 www.abacusdentale.it	www.dyamach.com (Dati forniti da Yen Co Tel. 0438.842440 www.yenco.it)

AVVERTENZE IMPORTANTI PER IL LETTORE

L'assenza di alcuni prodotti all'interno del Confronto è dovuta alla mancata comunicazione dei dati da parte delle case Produttrici/Importatrici oppure perché la redazione non ha avuto notizia della presenza sul mercato italiano dei prodotti di determinate aziende. I dati e le informazioni presenti in questa sezione e negli eventuali approfondimenti pubblicati nella successiva collegata, sono forniti dalle aziende produttrici e/o importatrici e/o distributori dei prodotti, le quali si assumono tutte le responsabilità legate alla loro veridicità e correttezza. Le responsabilità fanno a capo alle aziende che appaiono nella voce "Fornitore dati tecnici". Se tale campo è vuoto la responsabilità è dell'azienda che appare alla voce "Produttore". In particolare Infodent si dichiara esente da ogni responsabilità relativa ai prezzi comunicati dalle aziende nella scheda fornita e dalla eventuale esclusiva che dovesse avere un'azienda nel poter importare o commercializzare il

Legenda: approfondimento focus prodotto non fornito SI NO

+ Ceramill Motion 2 DNA

CORITEC 250i

DT2

HSC 1

Amann Girrbach AG	Imes-icore GmbH	Dyamach	Syntonia srl
×	Nobil Metal	×	×
5	5	5	5 simultanei
Motore passo-passo	Micro stepper	Brushless con encoder integrato	Brushless
1	1	1	1 standard - con caricatore 10
×	×	×	✓
×	✓	✓	✓
6	12	36	Fino a 16
✓	✓	✓	✓
750/100.000	400/60.000	2.600/50.000	1.200/80.000
Linea completa	Staffa premilled	Staffa autocentrate per premilled varie marche, staffa emax, kit centraggio rapido	Fixture quadra, fixture con lato aperto, fixture premilled
58,8x51,6x75,5/80	54x61x65/95	70x120x150/590	93x102x95/190
220	220	220	220
✓ Ceramill Match 2 (proprietario)	×	×	✓ Hyperdent compact
Monoscocca in lega di alluminio	Struttura monoblocco, compensazione termica assi	Potente e affidabile con quinto asse brevettato	Struttura in granito
Euro 41.500,00	×	×	Euro 28.500,00
Euro 42.750,00	×	×	Euro 32.500,00
www.amanngirrbach.com	www.imes-icore.de (Dati forniti da Nobil Metal Tel. 0141.933811 www.nobilmetal.it)	Tel. 0424.576231 www.dyamach.com	Tel. 030.2190903 www.syntonia3d.com

prodotto, non potendo verificare se esiste per ogni prodotto un prezzo imposto dalla casa madre o un'esclusiva nella distribuzione. Le aziende che forniscono i dati tecnici pur non avendone la legittimità si assumono ogni responsabilità direttamente nei confronti di un'azienda terza che si senta lesa o riceva danni da tale pratica. Eventuali rimostranze in merito dovranno essere rivolte DIRETTAMENTE all'azienda responsabile di aver fornito i dati, mandando solo per conoscenza ad Infodent eventuali comunicazioni. Gli eventuali errori materiali o di trascrizione commessi dalla redazione dovranno essere comunicati all'indirizzo info@infodent.it e saranno divulgati sui numeri successivi come Errata Corrige. Se gli errori di comunicazione fanno capo alla azienda, la redazione, valutando il caso specifico, deciderà se procedere alla pubblicazione della errata corrige. La presente rubrica ha finalità di informazione giornalistica, non di repertorio, non ha pretesa di esaustività e non vuole esprimere giudizi sui prodotti. Il lettore è invitato a non interpretare come una scelta redazionale la elencazione di prodotti o la mancata citazione di altri.

* I prezzi si intendono al netto di IVA

> A CONFRONTO

FRESATRICI	Hybrid Dry e Wet Full	M20 Lab Mill	My Evolution Plus
Produttore	Redon	Camcube	Santa Barbara
Fornitore dati tecnici	Albus Technology	CMF Marelli	✘
Numero di assi	5	5	5
Tipo Motori	Servomotori digitali	Servomotori Panasonic sui 5 assi con encoder assoluti	Brushless da 750 W su tutti gli assi X, Y, Z, A, B
Numero di dischi	1	1	1+20
Caricatore Automatico	✘	✘	✓
Cambio utensile Automatico	✓	✓	✓
Numero Utensili	12	8	20/30
Lavorazione con lubrificante	✓	✘	✓
Potenza (W) e numero di giri Elettromandrino (rpm)	1.200/60.000	1.800/ 60.000	5.000-60.000
Accessori	✘	Staffa porta disco a C, raffreddamento mandrino ad acqua	Porta premilled e disilicati laser melting
Dimensioni e Ingombri (cm) e peso (kg)	56x63x64/140	820x750x720/180	80x80x170/390
Alimentazione (V)	110-230	220/50	220
CAM integrato	✓ Millbox Cimsystem Dental (sistema aperto)	✓ hyperDENT V9	✓ Hyperdent, Sum Mill Box
Altre caratteristiche peculiari	Struttura mono blocco con encoder su tutti gli assi	Risoluzione assi X, Y, Z: 0.001 mm. Rotazione asse A: ±30° Rotazione asse B: 360°	Progettazione interna, costruzione interna meccanica ed elettronica
Prezzo di listino solo fresatrice*	✘	✘	Euro 28.000,00-80.000,00
Prezzo di listino con CAM integrato*	Euro 44.900,00	✘	✘
Info azienda	www.albus.technology	Tel. 02.6182401 www.cmf.it	Tel. 0736.892165 www.santabarbaradental.eu

AVVERTENZE IMPORTANTI PER IL LETTORE

L'assenza di alcuni prodotti all'interno del Confronto è dovuta alla mancata comunicazione dei dati da parte delle case Produttrici/Importatrici oppure perché la redazione non ha avuto notizia della presenza sul mercato italiano dei prodotti di determinate aziende. I dati e le informazioni presenti in questa sezione e negli eventuali approfondimenti pubblicati nella successiva collegata, sono forniti dalle aziende produttrici e/o importatrici e/o distributori dei prodotti, le quali si assumono tutte le responsabilità legate alla loro veridicità e correttezza. Le responsabilità fanno a capo alle aziende che appaiono nella voce "Fornitore dati tecnici". Se tale campo è vuoto la responsabilità è dell'azienda che appare alla voce "Produttore". In particolare Infodent si dichiara esente da ogni responsabilità relativa ai prezzi comunicati dalle aziende nella scheda fornita e dalla eventuale esclusiva che dovesse avere un'azienda nel poter importare o commercializzare il

Legenda: ➕ approfondimento ➡ focus prodotto ✘ non fornito ✓ SI ✘ NO

PlanMill 30S

PrograMill PM3

Programill PM7

RXD5C

Planmecca Oy	Ivoclar Vivadent	Ivoclar Vivadent	Roeders
Dental Network	✘	✘	Ridix
4	5	5	5
Lineare 10.000 giri/minuto	Servomotori brushless	Servomotori brushless	Lineari su tutti gli assi
0	1	8	60 max
✘	✘	✓	✓
✓	✓	✓	✓
6	13 Gambo 3 mm	20 Gambo 6 mm	16-40 (max)
✓	✓	✓	✓
100.000	390/60.000	970/60.000	3.400/50.000rpm (standard)
✘	IPS e.matrix holder - Sistema di serraggio a punto zero - Holder Digital Denture	IPS e.matrix holder, sistema di serraggio a punto zero, holder digital denture, PrograMill Abutment Holder For NT-Trading	Righe ottiche, laser misurazione utensile, aria pulizia pezzo, pulizia utensile con soffio d'aria, controllo temperatura, evacuazione trucioli, interfaccia 4.0, altro in opzione
66,1x45,5x50,8/72,6	87x69,5x81,8/195	97,9x69,5x81,8/220	240x190x210/3.000
110-230	230	230	400 ± 10
✓ PlanCAD Easy complete	✓	✓	✘
Unità di molaggio chairside ad elevata precisione ed estremamente veloce, blocchetti in ceramica/disilicato fino a 40 mm, PMMA fino a 55 mm, touchscreen, blocchetti forati con sistema Ivoclar viteo per impianto protesi	Fresaggio in umido e a secco con cambio automatico, asciugatura della camera di fresaggio, Harmonic drive, sistema CNC integrato, touch display ad alta risoluzione, calibrazione automatica	Ionizzatore, fresaggio in umido e a secco con cambio automatico, asciugatura della camera di fresaggio, Harmonic drive, sistema CNC integrato, touch display ad alta risoluzione, calibrazione automatica	Struttura autoportante molto rigida a portale ed elevata dinamica grazie ai motori lineari. Bloccaggio disco da un solo lato per una gestione più efficiente del materiale grezzo
✘	✘	✘	Euro 299.500,00
✘	✘	✘	✘
www.planmecca.com/it Dental Network srl a socio unico Agenzia esclusiva per l'Italia Tel. 0444.963200	Tel. 800 7000 7080 www.ivoclardigital.com	Tel. 800 7000 7080 www.ivoclardigital.com	https://roeders.de/en/machines/typical-applications/dental/ (Importatore Ridix Tel. 011.4027511 www.ridix.it)

prodotto, non potendo verificare se esiste per ogni prodotto un prezzo imposto dalla casa madre o un'esclusiva nella distribuzione. Le aziende che forniscono i dati tecnici pur non avendone la legittimità si assumono ogni responsabilità direttamente nei confronti di un'azienda terza che si senta lesa o riceva danni da tale pratica. Eventuali rimostranze in merito dovranno essere rivolte DIRETTAMENTE all'azienda responsabile di aver fornito i dati, mandando solo per conoscenza ad Infodent eventuali comunicazioni. Gli eventuali errori materiali o di trascrizione commessi dalla redazione dovranno essere comunicati all'indirizzo info@infodent.it e saranno divulgati sui numeri successivi come Errata Corrige. Se gli errori di comunicazione fanno capo alla azienda, la redazione, valutando il caso specifico, deciderà se procedere alla pubblicazione della errata corrige. La presente rubrica ha finalità di informazione giornalistica, non di repertorio, non ha pretesa di esaustività e non vuole esprimere giudizi sui prodotti. Il lettore è invitato a non interpretare come una scelta redazionale la elencazione di prodotti o la mancata citazione di altri.

* I prezzi si intendono al netto di IVA

> A CONFRONTO

FRESATRICI	Sheramill Dry	Tizian Cut 5 Dry Pro	Yenadent
Produttore	VHF	Schütz Dental	Yenadent
Fornitore dati tecnici	Dewa	Micerium	Abacus
Numero di assi	5	5	5
Tipo Motori	✘	Step Motor	Passo-passo o servomotori con guide ottiche opzionali
Numero di dischi	1	1	Da 1 a 6
Caricatore Automatico	✘	✘	✘
Cambio utensile Automatico	✓	✓	✓
Numero Utensili	16	16	Da 8 a 32
Lavorazione con lubrificante	✘	✘	✓ opzionale
Potenza (W) e numero di giri Elettromandrino (rpm)	60.000	500/60.000	1.300-6.500/45.000-60.000
Accessori	✘	Ionizzatore e ventilazione	Accessorio per disilicato, staffaggio 3R, guide ottiche, premilled, cambio utensile con coni Big Daishua
Dimensioni e Ingombri (cm) e peso (kg)	45x63x53	45x53x63/91	Da 600x620x900/130 a 1.000x790x1.740/680
Alimentazione (V)	220	220	220
CAM integrato	✓ cam original VHF versione 2021	✓	Opzionale o in bundle
Altre caratteristiche peculiari	✘	Restauri in ultra HD, precisione di 3 micron	Robusta, rigida, ideale per lunghe lavorazioni, sistema controllo utensile intelligente
Prezzo di listino solo fresatrice*	✘	✘	A partire da euro 33.000,00
Prezzo di listino con CAM integrato*	Euro 24.500,00	Euro 27.500,00	A partire da euro 33.000,00
Info azienda	Tel. 0471.052530	Tel. 0185.7887870 www.micerium.it	Tel. 0523.590640 www.abacusdentale.it

AVVERTENZE IMPORTANTI PER IL LETTORE

L'assenza di alcuni prodotti all'interno del Confronto è dovuta alla mancata comunicazione dei dati da parte delle case Produttrici/Importatrici oppure perché la redazione non ha avuto notizia della presenza sul mercato italiano dei prodotti di determinate aziende. I dati e le informazioni presenti in questa sezione e negli eventuali approfondimenti pubblicati nella successiva collegata, sono forniti dalle aziende produttrici e/o importatrici e/o distributori dei prodotti, le quali si assumono tutte le responsabilità legate alla loro veridicità e correttezza. Le responsabilità fanno a capo alle aziende che appaiono nella voce "Fornitore dati tecnici". Se tale campo è vuoto la responsabilità è dell'azienda che appare alla voce "Produttore". In particolare Infodent si dichiara esente da ogni responsabilità relativa ai prezzi comunicati dalle aziende nella scheda fornita e dalla eventuale esclusiva che dovesse avere un'azienda nel poter importare o commercializzare il prodotto, non potendo verificare se esiste per ogni prodotto un prezzo imposto dalla casa madre o un'esclusiva nella distribuzione. Le aziende che forniscono i dati tecnici pur non avendone la legittimità si assumono ogni responsabilità direttamente nei confronti di un'azienda terza che si senta lesa o riceva danni da tale pratica. Eventuali rimostranze in merito dovranno essere rivolte DIRETTAMENTE all'azienda responsabile di aver fornito i dati, mandando solo per conoscenza ad Infodent eventuali comunicazioni. Gli eventuali errori materiali o di trascrizione commessi dalla redazione dovranno essere comunicati all'indirizzo info@infodent.it e saranno divulgati sui numeri successivi come Errata Corrige. Se gli errori di comunicazione fanno capo alla azienda, la redazione, valutando il caso specifico, deciderà se procedere alla pubblicazione della errata corrige. La presente rubrica ha finalità di informazione giornalistica, non di repertorio, non ha pretesa di esaustività e non vuole esprimere giudizi sui prodotti. Il lettore è invitato a non interpretare come una scelta redazionale la elencazione di prodotti o la mancata citazione di altri.

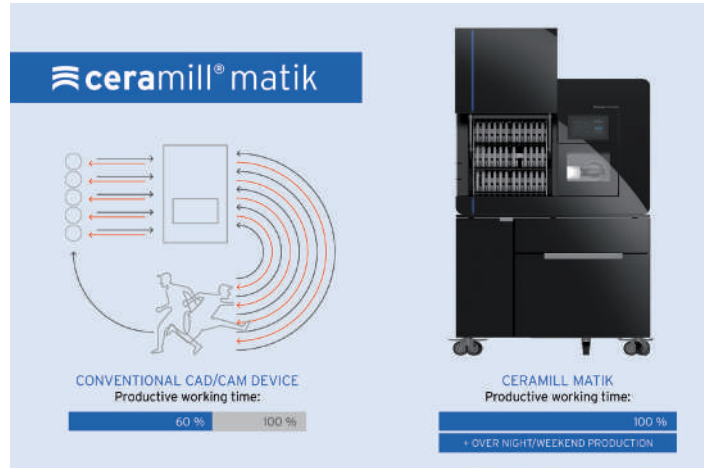
Legenda: + approfondimento + focus prodotto ✘ non fornito ✓ SI ✘ NO

* I prezzi si intendono al netto di IVA

40 percento in più di tempo per la creazione di valore aggiunto

La Full Service Unit Amann Girrbach si alimenta autonomamente con grezzi e utensili

Amann Girrbach rivoluziona il lavoro quotidiano del laboratorio digitale con la nuova unità di lavorazione Ceramill Matik. Questa innovativa Full Service Unit combina la stazione di lavorazione con un sistema totalmente automatico di gestione del magazzino, una gestione utensili intelligente e un'unità di pulizia integrata che permette un cambio automatizzato tra modalità a umido e modalità a secco. Ceramill Matik lavora quindi in completa autonomia e può produrre ininterrottamente, senza necessità di interventi umani, anche durante la notte o il weekend. L'odontotecnico si libera quindi di attività accessorie non produttive che finora occupavano fino al 40 percento del suo tempo di lavoro. Adesso può concentrarsi al 100 percento sull'essenziale: l'arte odontotecnica e la creazione



di valore aggiunto in laboratorio. Il cuore di questa soluzione a tutto tondo è costituito dalla centralina di comando a 10 assi di nuova concezione, che gestisce tra l'altro le innovative modalità di lavorazione

della Ceramill DNA Generation e permette la massima varietà di tipologie di restauri e di materiali. La stazione di lavorazione si alimenta autonomamente con grezzi e utensili. Se i grezzi vengono "ac-

coppiati" con supporti intelligenti dotati di chip RFID già all'arrivo dei materiali o direttamente nel sistema, la macchina preleva da sola il grezzo adatto nello specifico e lo porta nel vano di lavoro. Negli utensili Amann Girrbach un chip RFID è già integrato nella confezione, per cui Ceramill Matik seleziona sempre anche gli utensili giusti e nel contempo documenta per quanto tempo hanno lavorato, permettendo così di sfruttare la vita utile degli utensili in modo ottimale.

+ PER INFORMAZIONI
Amann Girrbach AG
Herrschaftswiesen 1
6842 Koblach/Austria
Tel. +43 5523 623 33-0
austria@amanngirrbach.com



KIT LUNA+ ZIPBOND

IL PIÙ GRANDE COMPOSITO DI TUTTI I GIORNI CON ADESIVO UNIVERSALE

- Tecnologia nanoibrida per resistenza ed estetica superiori
- Composito per anteriori/posteriori
- Effetto camaleontico
- Fluorescenza e opalescenza naturali
- Elevata resistenza alla flessione
- Elevata resistenza alla compressione
- Non aderisce agli strumenti
- Radiopacità ottimale
- Ampia gamma cromatica



Scansiona il QR code per saperne di più
bit.ly/1flextechnology



ASSENZA HEMA

€ 119,00



5%
NANOFILLER
8 µm
DI SPESSORE

5 ml.
SENZA BPA & HEMA

- Forze adesive uniformi su dentina e smalto
- Adesione alla dentina umida e asciutta
- Combinazione brevettata di monomeri adesivi
- Forze adesive predicibili per i substrati indiretti
- Ibridazione efficace
- Controllo eccezionale
- Estetica elevata
- Aroma gradevole e rilascio di fluoruro
- Applicazione facile da eseguire
- Comodo formato
- 330 Gocce per flacone



Via della Dogana, 30 03100 Frosinone (FR) | Tel. 0775202311 | E-mail: info@1flex.it | www.1flex.it



YOUR SMILE. OUR VISION.



SANTA BARBARA MECCANICA

La storia e il know how che conducono a Santa Barbara Dental

Meccanica Santa Barbara opera dal 2001 nel campo delle lavorazioni meccaniche di precisione per diversi settori strategici che richiedono componenti aventi media-alta complessità e precisione quali: **automotive, farmaceutica, alimentare, aeronautica, nautica, compositi, aerospaziale, energia.**

L'azienda si è di recente trasferita nella nuova sede con una superficie complessiva di ben 12.000 mq di cui ben 4.100 mq di stabilimento produttivo (20 centri di fresatura 3/5 assi, 4 centri di tornitura 4/6 assi, reparti di saldatura, aggiustaggio, montaggio e controllo qualità con macchine 3D).

SANTA BARBARA
DENTAL

La sezione dentale Santa Barbara Dental

Nel 2020, grazie all'esperienza acquisita in tanti anni di attività nell'ambito delle lavorazioni meccaniche di precisione, nasce **la sezione dentale di Santa Barbara** che già dalle prime uscite su un mercato completamente nuovo, riscuote grande interesse da parte del target costituito da professionisti e laboratori nel campo odontotecnico.

I prodotti di Santa Barbara Dental infatti risultano subito attrattivi per l'alto contenuto tecnologico e la conseguente produttività che sono in grado di esprimere, senza trascurare il design e la facilità d'uso delle macchine. Santa Barbara Dental rappresenta oggi un esempio di produzione di macchine innovative CNC ad alta tecnologia, sviluppate all'interno del proprio **reparto di ricerca e sviluppo.**

Grazie ai recenti investimenti dispone di una **capacità produttiva annuale di 500 macchine** acquisendo una crescente importanza strategica all'interno della Santa Barbara Meccanica.

La massima espressione della ricerca e applicazioni tecnologiche della Santa Barbara Dental è rappresentata dalla **linea My Evolution** con i suoi tre **modelli Eco, X5 e Plus.**



SANTA BARBARA
DENTAL

Scopri i nostri prodotti su:
www.santabarbaradental.eu

/// MY EVOLUTION PLUS

Scheda tecnica

Dimensioni esterne macchina (mm)

750 mm (l) x 750 mm (P) x 1800 mm (H) - circa

Ingombro area di lavoro (mm)

400 mm (W) x 400 mm (D) x 500 mm (H) - circa

Angoli Rotazione

A = +30° -115°; B = +- 360° (in continuo)

Stazioni di cambio utensili con sensore di lunghezza utensile e rilevamento rottura utensili

- **20 posizioni**
- **Gambo utensile diametro 6 mm**

Presetting utensile automatico

Elettromandrino

- **Potenza 3,6 KW**
- RPM 6.000 - 60.000
- Pinza alloggiamento utensile diametro 6 mm
- Pressurizzazione Mandrino automatica 1,7 bar
- Regolazione bloccaggio utensile

Pannello di controllo Touch Screen 15.6" w LCD

Peso

Peso complessivo macchina 400 Kg circa

Porta cialda per

dischi standard da diametro 98.5 mm

Getto refrigerante Automatico

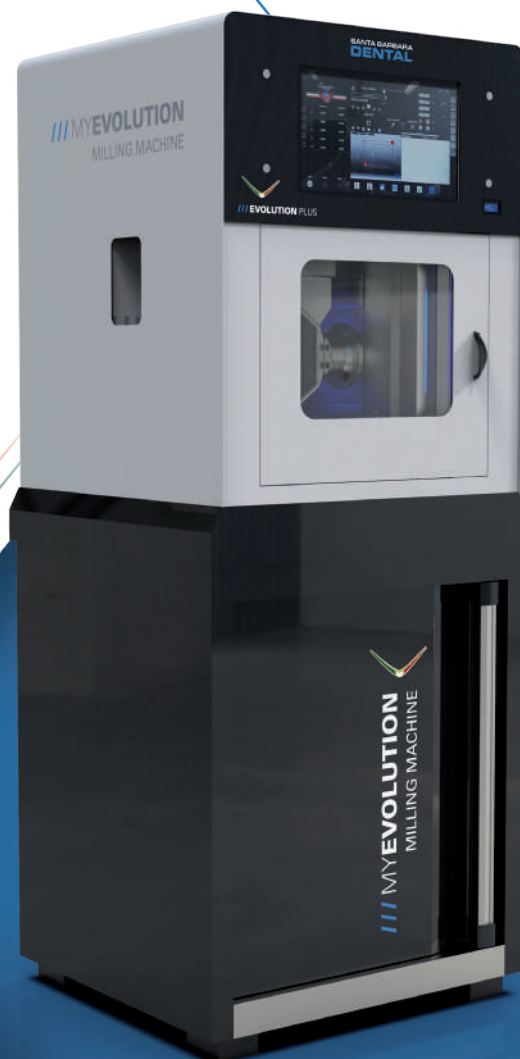
Cad-cam

Integrato Hyperdent

hyperDENT

Mobile Multifunzione (incluso)

Contenitore per trucioli e vasca liquido refrigerante



SCONTO

per i lettori **Infodent** su tutte le fresatrici della linea **My Evolution (Evolution Eco / X5 / Plus)** fino al 31 marzo 2021.

SANTA BARBARA DENTAL

Per info contatta
il nostro servizio clienti
allo **0736 892165**

Santa Barbara srl

Zona Artigianale Pagliare del Tronto, Via XXV Aprile - 63078 - Spinetoli (AP)
info@santabarbarameccanica.com - www.santabarbarameccanica.com



Scansiona con
il tuo smartphone
il QR Code e richiedi
lo sconto online

bit.ly/sbmeccanica



bit.ly/3ddentalshow

Prof. Tiziano Testori, laureato in Medicina e Chirurgia nel 1981 presso l'Università degli Studi di Milano, specializzato in Odontostomatologia e Ortognatodonzia. Fellowship in chirurgia orale e implantare presso University of Miami, Department of Maxillofacial Surgery and Implant Dentistry (Direttore Prof. R. E. Marx), Miami, FL, USA. Responsabile del Reparto di Implantologia e Riabilitazione Orale presso la Clinica Odontoiatrica (Direttore Prof. L. Francetti), I.R.C.C.S. Istituto Ortopedico Galeazzi, Università degli Studi di Milano. Professore a contratto, Corso di Laurea in Odontoiatria e Protesi Dentaria, Università degli Studi di Milano. Adjunct Clinical Associate Professor, Department of Periodontics and Oral Medicine, University of Michigan, School of Dentistry, Ann Arbor, Michigan USA. Past-President (2017-2018) della Italian Academy of Osseointegration (IAO). Direttore Scientifico della rivista Quintessenza Internazionale, Quintessenza Edizioni Milano. Autore di 3 libri tradotti anche in lingua inglese che trattano di Implantologia, Ed. Quintessence Publishing Co, Berlino. Autore di 140 articoli scientifici indicizzati su PubMed.

SPINGERSI OLTRE. SENZA PIÙ CONFINI.

Intervista a Tiziano Testori

A differenza di una fiera di settore, limitata nel tempo, 3D DentalShow si spinge oltre. In una sola piattaforma la possibilità di partecipare ad eventi, incontrare aziende e attuare luoghi di appuntamento attivi tutto l'anno.

Il 2020 ha segnato la consacrazione del digitale e di tutto ciò che orbita intorno al mondo del web. Come è cambiata l'interazione tra gli attori del settore dentale?

Volendo far riferimento al mondo del dentale, sicuramente abbiamo assistito ad una evoluzione dei meccanismi di interazione, formazione e confronto. Non solo tra colleghi, ma anche con le aziende stesse. La cancellazione degli eventi annuali ha costretto il sistema ad una battuta d'arresto. Di conseguenza tantissime sono state le iniziative online nate per sopperire alla mancanza dell'incontro dal vivo. 3D Dentalshow, a mio avviso, rappresenta un valido crocevia che coinvolge tutto il comparto ed offre una serie di servizi innovativi ed utili ai visitatori.

Come descriverebbe 3D Dentalshow con un aggettivo?

3D Dentalshow è una fiera 3D "unica" nel suo genere. Ciò che realmente mi ha colpito è la sua struttura tecnologica all'avanguardia che consente al visitatore di sentirsi parte di un mondo virtuale. Ho visitato varie fiere ed eventi online, ma difficilmente ho avuto la possibilità di spostarmi da un padiglione all'altro come fossi realmente sul posto. Certamente l'interfaccia innovativa contribuisce a rendere 3D Dentalshow un luogo virtuale piacevole, interessante e comodo da visitare.

Dalle sue parole si evince quanto lei sia rimasto colpito dalla facilità di navigazione della fiera. Ci sono altre peculiarità di 3D Dentalshow che vorrebbe evidenziare?

Pur trattandosi di una struttura chiaramente innovativa, è da ammirare il funzionamento semplice ed intuitivo. A mio avviso, il più grande punto di forza di 3D Dentalshow è la sua capacità di coinvolgere tutto il settore dentale e colmare il vuoto causato

dalla pandemia. Su una singola piattaforma sono presenti numerose aziende leader del settore, i loro prodotti di punta e le nuove uscite, promozioni riservate ai visitatori e, elemento fondamentale, la possibilità di formarsi grazie ai webinar live e on demand. Il tutto senza limiti temporali con accesso h24. Come ho già detto, risponde a tutte le esigenze del momento.


Spesso, alle iniziative virtuali, viene imputata la mancanza di interazione e socializzazione che contraddistingue gli eventi dal vivo. È un gap difficile da colmare. Secondo lei 3D Dentalshow ha saputo affrontare e gestire la problematica?

Certamente tra gli aspetti più importanti di un evento fisico c'è la possibilità di interfacciarsi con specialisti aziendali e professionisti. Il coronavirus ha messo a dura prova la socialità, sotto tutti i punti di vista. È vero che spesso si accusa la digitalizzazione di aver minato l'interazione, ma 3D Dentalshow non ha affatto sottovalutato questo possibile problema. Offre la possibilità di contattare le aziende tramite chat in tempo reale e soprattutto fissare un appuntamento per la videochat, in modo da poter "guardare negli occhi" l'interlocutore. Mi sembra un ottimo compromesso.

Alla luce di quanto abbiamo detto, consiglierebbe ai colleghi di visitare 3D Dentalshow?

Sposo una causa solo quando ne sono davvero convinto. Per questo invito tutti i colleghi e gli altri professionisti del comparto a visitare la fiera. Per conoscere un modo alternativo di "incontrarsi" ed approfittare di tutto quello che 3D Dentalshow offre. Un mix perfetto tra informazioni merceologiche e possibilità di formarsi grazie ai webinar. Non per ultima la possibilità di "farsi un giro" stando comodamente seduti sulla poltrona.

➤ Scheda Evento

EVENTO	CATEGORIA	ORGANIZZATORE	
XIII MEETING MEDITERRANEO	Evento	AIOP – Accademia di Odontoiatria Protetica	

➤ Presentazione




La nuova normalità: come e quando la tecnologia digitale migliora efficacia ed efficienza clinica e di laboratorio

AIOP ha deciso di anticipare i tempi e disegnare un programma 2021 a misura di come vediamo il futuro: protesi di eccellenza, strumenti digitali utilizzati al meglio delle loro possibilità, piani di trattamento sempre più centrati sulle nuove esigenze dei pazienti, ridisegnate dai cambiamenti demografici e socioeconomici, ma anche "recovery plan" dello studio odontoiatrico, consigli gestionali e nuove modalità di interazione con i pazienti e con i collaboratori. Tutto questo verrà declinato nel XIII Meeting Mediterraneo di Aprile con modalità didattiche innovative, che pur a distanza consentiranno agli spettatori di essere vicini ai relatori, usufruendo dei vantaggi che la formazione digitale offre. Gli orari, i formati delle relazioni, l'interattività con i relatori saranno ottimizzati e i partecipanti avranno una panoramica completa ed esaustiva di quanto il digitale sia in clinica che in laboratorio possa essere di aiuto nell'ottimizzazione dei risultati, dei tempi e costi del trattamento e della comunicazione tra clinico, tecnico e paziente.



➤ Approfondimenti Web

Per ulteriori informazioni sul XIII Meeting Mediterraneo di AIOP, visita la pagina infodent.it/focus/meetingmediterraneo2021 in cui potrai trovare:

-  **Brochure**
-  **Photogallery**
-  **Link e contatti Azienda**

➤ Link interattivo



FOTOGRAFA IL QR CODE E VAI AGLI APPROFONDIMENTI

Potrai accedere in tempo reale alla scheda on line dell'evento.

Visita la pagina Focus online infodent.it/focus/meetingmediterraneo2021



Caratteristiche e vantaggi

- Domande istantanee e interattive
- Possibilità di rivedere le relazioni a proprio comodo
- Interazioni con gli sponsor e invio di materiali scaricabili sui propri pc
- Sicurezza di assistere agli eventi da casa propria, in orari che non impattano sulla quotidianità dello studio e del laboratorio.

WEBINAR


A corredo del programma scientifico due webinar, anch'essi quanto mai attinenti alla "nuova normalità"

- AIOP Denture, le chiavi del successo in protesi mobile
- AIOP Management, Il recovery plan dello studio odontoiatrico

➤ Informazioni e iscrizioni

Segreteria Organizzativa
AIM Group International
Via G. Ripamonti, 129 - 20141 Milano
Tel: 02 56601256 / 02 56601204
aiop@aiop.com

> Scheda Evento

EVENTO	CATEGORIA	ORGANIZZATORE	
EXPODENTAL MEETING	Evento	UNIDI	

> Presentazione

Il primo grande evento del dentale in Europa dopo il periodo di crisi.




Il Consiglio Direttivo di UNIDI ha deliberato di organizzare l'Expodental Meeting del 2021 a giugno, quando è presumibile ipotizzare condizioni favorevoli allo svolgimento in sicurezza della manifestazione. Uno spostamento dettato dalla volontà degli organizzatori di garantire la massima sicurezza ad espositori e visitatori, per consentire al maggior numero possibile di operatori del settore di partecipare.

L'edizione 2021 di Expodental Meeting può davvero rappresentare per tutto il settore, a livello nazionale e internazionale, l'occasione di riaffermare la centralità del ruolo della fiera come strumento fondamentale di promozione. L'appuntamento è dal 17 al 19 giugno a Rimini con una nutrita area espositiva e un programma scientifico e culturale ancora più ricco di eventi.



> Approfondimenti Web

Per ulteriori informazioni su Expodental Meeting, visita la pagina infodent.it/focus/expodental2021 in cui potrai trovare:

	Brochure
	Photogallery
	Link e contatti Azienda

> Link interattivo



**FOTOGRAFA IL QR CODE
E VAI AGLI APPROFONDIMENTI**

Potrai accedere in tempo reale alla scheda on line dell'evento.

Visita la pagina Focus online
infodent.it/focus/expodental2021

” Le parole del presidente UNIDI G. Berrutti

“Oggi, alla luce di quanto accaduto nel corso del 2020 e degli studi sull'epidemia, non è possibile una previsione certa del prossimo futuro, ma è sicuramente immaginabile che il mese di giugno possa rappresentare la stagione ideale per la nostra ripartenza. Lo spostamento di Expodental Meeting a giugno, inoltre, tiene conto del mutato calendario fieristico e della volontà di espositori e visitatori di incontrarsi nuovamente. Siamo persuasi del fatto che l'edizione 2021 di Expodental Meeting possa davvero rappresentare per tutto il settore, a livello nazionale e internazionale, l'occasione di riaffermare la centralità del ruolo della nostra fiera come strumento fondamentale di promozione”.

> Informazioni e iscrizioni

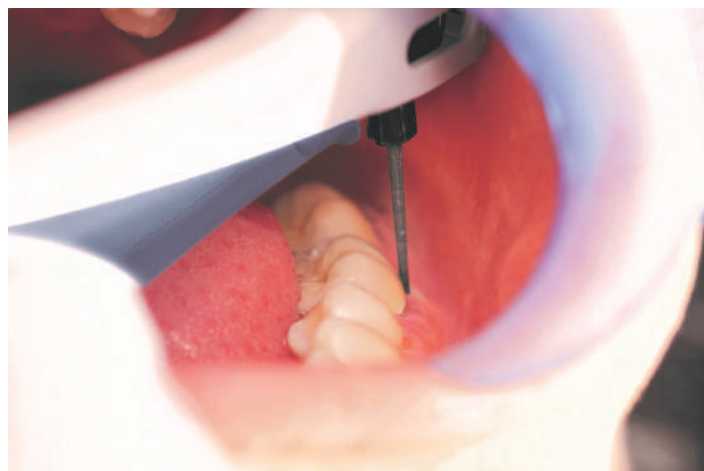
Promunidi
V.le Forlanini 23 - 20134 Milano, Italia
+39 02.7006121
info@expodental.it
www.expodental.it

Oltre 20 anni di innovazione nella terapia parodontale: nuove prospettive per il Vector®

Più di 20 anni fa, il sistema a ultrasuoni Vector® di Dürr Dental rappresentò una svolta nella terapia parodontale. Finalmente, il dentista poteva operare focalizzandosi sulla causa e in modo decisamente indolore. Negli anni, il metodo Vector® si è continuamente evoluto.

Il metodo Vector®, introdotto nel 1999, fu una svolta per la profilassi e la terapia parodontale. Permette il trattamento non chirurgico della malattia parodontale utilizzando una tecnica ultrasonica mini-invasiva, basata sul principio fisico della cavitazione. Nella tasca parodontale l'onda d'urto prodotta dalla cavitazione dell'acqua è in grado di disgregare e rimuovere il biofilm, la placca batterica ed il tartaro sottogengivale, senza danneggiare le strutture dentali¹. L'energia a ultrasuoni viene deviata in direzione lineare. Gli strumenti si muovono solo parallelamente rispetto alla superficie radicolare². Ven-

gono così eliminati, oltre all'oscillazione vera e propria, tutti i movimenti oscillatori incontrollati, le vibrazioni meccaniche e il conseguente sviluppo di calore. Con il Vector® non sono necessari dunque elevati quantitativi di acqua di raffreddamento e l'acqua addotta non viene spruzzata come aerosol³. In più di 20 anni, moltissimi pazienti di tutto il mondo hanno potuto apprezzare i vantaggi offerti dal metodo Vector®: pulizia delle superfici radicolari estremamente efficace e al tempo stesso delicata, dolore più lieve o addirittura inesistente rispetto ad altri tipi di strumenti ad ultrasuoni, al curettage ma-



nuale e alla levigatura radicolare⁴. Superfici pulite e lisce si ottengono grazie alle oscillazioni lineari del Vector® Paro. Queste possono essere supportate dal Vector® Fluid polish, sospensione contenente idrossiapatite e fosfato di calcio al fresco aroma di menta, che favorisce ulteriormente una pulizia indolore e una rimozione ancora più efficace del biofilm e delle concrezioni. Questa procedura consente di

accelerare notevolmente l'intero processo terapeutico. Il sistema Vector® rappresenta una pietra miliare nell'odontoiatria moderna e un punto di forza consolidato non solo per la parodontologia, ma anche per il mantenimento implantare⁵.

DÜRR DENTAL
www.duerrdental.com/it

LETTERATURA

1. Dr. A. Venezia, "Full-mouth ultrasonic debridement: il metodo Vector®"
2. Dr. A. Braun, Dr. O. Brede, "Paro compact! Principles of Gentle Treatment

- of Periodontitis and Peri-implantitis"
3. Dr. R. Hahn, "Il metodo Vector®: applicazione clinica e principi scientifici"
4. Braun, A. et al. (2003)

- Subjective intensity of pain during the treatment of periodontal lesions with the Vector®-system. J. Periodontal Res. 38, 135-140.
5. Interview mit Univ.-Prof.

- Dr. Andreas Braun und Dr. Johannes-Simon Wenzler, Klinik für Zahnerhaltung, Parodontologie und Präventive Zahnheilkunde der RWTH Aachen



Importazione diretta dalle fabbriche e vendita senza intermediari con **prezzi imbattibili!**

**PRODOTTI DI QUALITÀ
PER ODONTOTECNICI**

Visualizza il catalogo su www.3sdental.it



**Spedizioni in
tutta Italia**

3S Dental di Lasaracina Maria - C.da Sisto 52/A - 72014 Cisternino (BR) e-mail: info@3sdental.it - Tel: 080 3847621

Definitive Led: benvenuto fra "i classici"

Nella sua evoluzione tecnologica TeKne Dental presenta ormai da anni il DEFINITIVE®LED, il micro-motore elettrico ad induzione trifase senza spazzole per uso dentale professionale. Presente da tempo nella maggior parte degli studi odontoiatrici, il potente micro-motore si attesta fra i "classici" della sua categoria. Compattezza, illuminazione con lunga vita grazie alla tecnologia LED integrata

al suo interno, maggiore affidabilità, peso e rumore ulteriormente ridotti, uno speciale O-ring anti-ritorno per l'acqua spray sono solo alcune delle caratteristiche di questo manufatto dell'ingegneria tutta made in Italy. L'innovativo progetto e la disposizione degli avvolgimenti permettono alta efficienza e prestazioni superiori, nonostante la lunghezza totale sia stata mantenuta al minimo.

L'accoppiamento con il manipolo contrangolo QUARK®CAL dà una visione d'insieme molto elegante, particolarmente adatto a chi ricerca lo stile oltre alla praticità. Quando si dice "unire l'utile al dilettevole".

TeKne Dental srl
info@teknedental.com
www.teknedental.com



Più profitto in laboratorio – Grazie ai servizi di CADdent

In campo odontotecnico i margini per lavori protesici finiti sono spesso assai ridotti; inoltre, anche le scadenze per la consegna possono essere molto pressanti. Per questo motivo l'azienda CADdent ha pensato ad una serie di servizi per rimediare a queste situazioni e i clienti possono scegliere la formula più idonea per ogni ordine. Grazie ai nostri servizi perfettamente coordinati, il laboratorio odontotecnico è supportato proprio in quelle aree in cui sorgono le difficoltà. Ad esempio, se i tempi di consegna diventano stretti, il cliente può scegliere l'opzione **OneDay**, disponibile sia per il metallo LaserMelting che per la zirconia. In questo modo il lavoro è sul vostro tavolo il giorno successivo. Un buon motivo per fare un respiro profondo e godersi il tempo risparmiato. In alternativa



c'è la possibilità di esternalizzare i lavori e utilizzare il **servizio di scansione e modellazione** dell'azienda. In caso di eccessive committenze, affidarsi a CADdent permette di ottimizzare il tempo e le risorse interne al laboratorio.

Una chiara situazione vantaggiosa per tutti. Al giorno d'oggi, il tema della sicurezza sta diventando sempre più importante. In CADdent il cliente ha a sua disposizione un **pacchetto assicurativo** completo ed economico, grazie al

quale il lavoro può essere protetto contro errori d'impronta, danni o errori di modellazione. Non esiste nulla di più semplice e sicuro! Risulta subito chiaro che se le linee produttive del cliente vengono ottimizzate con il supporto di CADdent, il laboratorio odontotecnico può trarne enormi vantaggi. Da un lato la velocità e il rispetto delle scadenze, dall'altro la sicurezza del lavoro senza rischi e senza stress. È proprio qui che si riflette una delle filosofie dell'azienda: il profitto economico in laboratorio attraverso misure e strumenti mirati a disposizione.

CADdent srl
 Tel. 0471.1660026
italia@caddent.it
www.caddent.it



BIOCORE DC OGNA®

Composito ibrido duale fluido per la cementazione di perni in fibra e per la ricostruzione di monconi.



OGNA
 Laboratori Farmaceutici



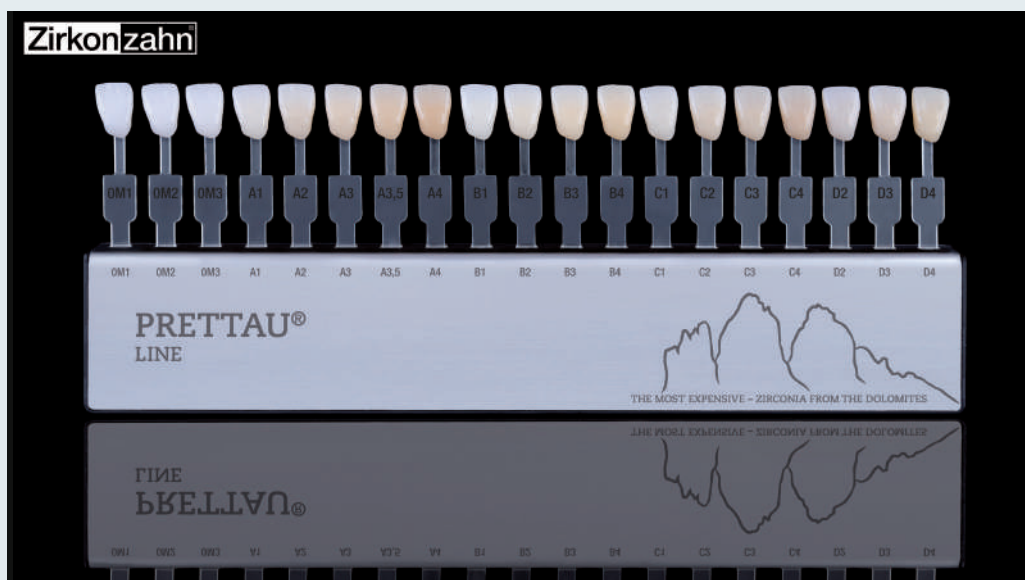
In regalo per te il white-paper sulla gestione dei pazienti ai tempi del Covid.

bit.ly/ogna-gadget



IN COPERTINA

ZIRKONZAHN SHADE GUIDES



Scale colori monolitiche in zirconia Prettau® identiche al restauro finale



Con le nuove Zirkonzahn Shade Guides, composte da campioni di denti monolitici in zirconia, è possibile determinare con precisione il colore dei denti dei pazienti e selezionare il materiale Prettau® più appropriato. Lo spettro cromatico, che si ispira alla scala VITA, comprende 16 colori (A1-

D4) e 3 tonalità Bleach. I campioni dei denti, dal design monolitico, sono glazati con il prodotto 3D Base Glaze. La teoria dei colori ci dimostra che la forma e la struttura superficiale di un oggetto hanno una notevole influenza sull'effetto cromatico: per questo, nella nostra costante ricerca della perfezione, abbiamo realizzato scale colore, a forma di premolare, di incisivo inferiore e superiore. Se la riabilitazione definitiva è fresata in un blocco di materiale Prettau® identico alla scala colori utilizzata, è garantito che il restauro finale rispecchierà al 100% il colore dei denti naturali dei pazienti (funzione One-to-one). Per gli amanti della personalizzazione, le guide cromatiche sono disponibili anche con denti-campione sinterizzati e leggermente ridotti (minimal cutback) per la caratterizzazione individuale con diverse masse incisali. I restauri monolitici con un leggero rivestimento estetico in ceramica, prevengono completamente il "chipping", ossia la scheggiatura di piccole parti di ceramica, in quanto la massa applicata nella zona incisale secondo le preferenze individuali ha un valore puramente estetico. Per lo studio dentistico, abbiamo appositamente sviluppato la scala colori Zirkonzahn Shade Guide Prettau® Line, per una semplice determinazione del colore dentale sui pazienti.

➤ PER INFORMAZIONI
Zirkonzahn Srl
www.zirkonzahn.com

VistaVox S Ceph, un esempio di ergonomia ed efficienza

DÜRR DENTAL, leader mondiale indiscusso nell'Imaging endorale con i suoi scanner per film ai fosfori VistaScan, ha ampliato ulteriormente il proprio portafoglio prodotti con l'introduzione sul mercato del rivoluzionario volumetrico Cone Beam (CBCT) MultiFoV denominato VistaVox S Ceph. "S Ceph" rappresenta lo stato dell'arte nelle immagini panoramiche e Ceph. Qualità d'immagine ineccepibile, semplicità d'uso ed intuitività sono stati gli obiettivi dell'azienda nella realizzazione ed ottimizzazione di VistaVox S e resi possibili anche grazie al software di nuovissima progettazione VistaSoft. Con l'opzione del braccio Ceph, l'apparecchiatura è dotata di sensore dedicato, in modo da rendere le operazioni di posizionamento paziente ancora più agevoli, veloci ed efficaci. Il nuovo sistema CBCT VistaVox S Ceph è stato concepito per l'anatomia umana. Grazie alla possibilità di scelta tra diverse dimensioni di volume (FoV), potrete sempre decidere la miglior dimensione in funzione delle necessità diagnostiche, cliniche e terapeutiche. Il volume anatomico spazia infatti da 13 x



8,5 cm, importantissimo per la visualizzazione dei terzi molari inclusi, fino ad un volume settoriale di 5 x 5 cm multicentrico a 80 micron di risoluzione, la scelta ottimale per analisi endodontiche o implantologiche localizzate. La gamma completa di programmi, anche settoriali a dose ridotta, di cui ben 4 specifici per pazienti pediatrici, semplifica notevolmente l'utilizzo del 3D Cone Beam nella pratica quotidiana. Tra le varie peculiarità, non si può non menzionare l'esclusiva funzione di serie "S Pan", che, grazie ad un algoritmo brevettato, permette di

ottenere immagini panoramiche sempre nitide e ricche di dettagli, in quanto sceglie i pixel più corretti tra oltre 20.000 cluster, per generare immagini ultradefinite e a fuoco. Il touch screen da 7" a colori rende poi semplice ed intuitiva la determinazione del programma corretto o della scelta dell'anatomia del paziente. Infine, VistaVox S è dotato del nuovissimo Software proprietario VistaSoft, una piattaforma digitale intuitiva che integra ed unisce tutti i tipi di esami radiologici in un'unica soluzione di continuità, garantendo la possibilità di

Fotografa il QR Code per leggere l'articolo sulla Guida agli errori da evitare nell'acquisto di una CBCT



SCARICA LA GUIDA

consultare simultaneamente le diverse immagini Endorali, 2D e 3D eseguite sui vostri pazienti. Grazie ai numerosi strumenti di analisi, potrete quindi eseguire progettazioni implantari e tracciare il nervo mandibolare direttamente sull'esame 3D appena eseguito, potenziando notevolmente la comunicazione con i vostri pazienti ma soprattutto aumentando predicibilità e sicurezza dei vostri trattamenti clinici.

DÜRR DENTAL
www.duerrdental.com/it

Ultradent presenta il nuovo apribocca Umbrella™



Il nuovo apribocca Umbrella™ è stato sviluppato per offrire il massimo comfort al paziente garantendo allo stesso tempo un efficace isolamento del cam-

po operatorio. Trovare l'equilibrio tra un valido apribocca e un apribocca che garantisca al paziente la massima comodità non è facile. Ci sono voluti anni di la-

voro in ricerca e sviluppo per ottenere le corrette dimensioni e un'architettura che si adattasse all'anatomia della bocca. L'apribocca Umbrella™ si posiziona facilmente nella bocca del paziente. È sufficiente premere contemporaneamente le due linguette per predisporlo all'inserimento. Si adatta all'anatomia della bocca offrendo un pratico accesso, mentre la lingua resta comodamente adagiata dietro il proteggi lingua.

Ideale per comfort ed efficienza durante procedure come:

- Sbiancamento alla poltrona
- Restauri anteriori e posteriori, inlays onlays, corone
- Adesione diretta o indiretta di

bracket ortodontici, retainer linguali

- Sedute di igiene, sigillature
- Impianti, chirurgia
- Presa d'impronta, scansione, fotografia intraorale.

Ancora una volta, Ultradent Products Inc. e il suo fondatore, il dottor Dan Fischer, si sono concentrati sull'identificazione di soluzioni sicure, innovative ed efficaci che soddisfano le molteplici esigenze del professionista e del paziente.

Ultradent
infosema.ultradent.com/it_umbrella

Scanner da laboratorio 3Shape, anche senza sottoscrizione

Uno scanner da laboratorio per ogni esigenza



Aggiornate il vostro laboratorio con una soluzione di scansione più rapida e precisa, ottimizzata per la produttività. Con gli scanner serie E Generation Red, il momento non potrebbe essere più opportuno per portare il vostro laboratorio odontotecnico ad un livello superiore. Un solido sistema CAD/CAM che combina la scansione con il software di progettazione è l'unico

modo per soddisfare le esigenze future dei vostri clienti. Gli scanner da laboratorio 3Shape offrono un'elevata precisione documentata ISO, alta velocità e molte funzionalità di scansione avanzate. Dall'economico scanner E1 agli scanner E4 e D2000 ad alte prestazioni, il portfolio di scanner di 3Shape offre la soluzione perfetta per le esigenze del vostro laboratorio.

VANTAGGI DEI NOSTRI SCANNER

Scansione diretta

Utilizzate il supporto per articolatore per inserire l'articolatore nello scanner E per scansionare direttamente il bite.

Rapporto qualità-prezzo

I nostri scanner E offrono funzionalità di scansione e flussi di lavoro di progettazione CAD avanzati ad un prezzo accessibile.

Aumento della produttività

L'elevata velocità di scansione consente di completare più casi in meno tempo. Con gli scanner E, la scansione si avvia non appena il modello viene posizionato all'interno dello scanner.

Scansione all-in-one

Il nostro scanner D2000 offre funzionalità all'avanguardia, come la scansione all-in-one e lo spazio per due modelli, in modo da poter catturare i modelli superiore e inferiore, tutti i monconi

inseriti e le informazioni sull'occlusione in un'unica scansione.

SCEGLIETE IL PACCHETTO DI SERVIZI IN BASE ALLE VOSTRE ESIGENZE

Due opzioni:

Basic package o sottoscrizione

Una solida soluzione CAD/CAM offre un'ampia gamma di flussi di lavoro, opzioni di trattamento e opportunità di crescita del business. L'aggiunta del nostro pacchetto di servizi LabCare è il modo più sicuro per proteggere il vostro investimento ed assicurare il futuro. LabCare offre aggiornamenti illimitati, supporto, accesso ad eventi e corsi di formazione pratica e sconti speciali sui prodotti. È anche completamente opzionale: in alternativa potete scegliere il nostro pacchetto Basic package, senza sottoscrizione.

3Shape

Tel. 02.8900685

italy@3shape.com

3S Dental al fianco degli odontotecnici italiani

La 3S Dental è un'azienda in crescita che commercializza prodotti per laboratori odontotecnici, importati per la maggior parte direttamente dalle fabbriche italiane, europee ed extraeuropee, con vendita diretta ai consumatori finali e quindi senza intermediari. Questo permette di ridurre notevolmente i costi, assicurando il prezzo più conveniente senza trascurare la qualità. La presenza di un odontotecnico all'interno dell'azienda, con esperienza trentennale nel settore, garantisce a tutti i clienti un'assistenza accurata e minuziosa, suggerendo la scelta del singolo prodotto e consigliandone il miglior utilizzo. Tutti i prodotti, prima di essere commercializzati, sono testati



da odontotecnici, da noti corsisti, da relatori e Opinion Leaders di note aziende del settore e, solo dopo aver ricevuto feedback positivi, si provvede a proporli agli acquirenti. Inoltre la 3S Dental sta

incrementando la propria attività proponendo una nuova linea di prodotti con il proprio marchio, alcuni dei quali creati dal team e attualmente utilizzati con successo da odontotecnici di fama inter-

nazionale. Per le vendite, l'azienda non si avvale di e-commerce ma di contatti diretti su quasi tutti i social, per rendere gli acquisti più facili e veloci. Tutti gli ordini sono elaborati in tempi ridotti, affinché il cliente possa ricevere la merce nel più breve tempo possibile. Sul sito web www.3sdental.it è disponibile il catalogo con i prezzi, compresa iva, dei prodotti attualmente disponibili. Maria Lasaracina e il suo Staff saranno lieti di accogliervi.

3S DENTAL di Lasaracina Maria

Contrada Sisto, 52/A
72014 - Cisternino (BR)
Tel. 080.3847621
www.3sdental.it

Straumann e Biomax scelgono Tecnologica per manufatti di qualità e unici sul mercato

Tecnologica, il primo distretto digitale interamente dedicato al dentale con sede a Crotona, è stata scelta da due colossi mondiali. Un traguardo importante per l'azienda crotonese che, grazie alla sua esperienza e alla sua innovativa ricerca della perfezione estetica, con professionalità è riuscita a raggiungere questi due importanti accordi che la vedono al fianco di Straumann e Biomax. Motivo di grande soddisfazione per il Centro di Fresaggio Tecnologica, che ha firmato dapprima l'accordo con Straumann, leader globale in implantologia e odontoiatria restaurativa e rigenerativa, che ha scelto l'azienda crotonese per l'esperienza e la capacità di innovazione che da anni la contraddistinguono e che grazie a questo accordo produrrà per il colosso mondiale, corone dentali finite



partendo da impronte e file digitali. Partnership a cui è seguita subito dopo quella con Biomax, che ha invece individuato nell'azienda crotonese il suo centro di fresaggio di riferimento e che vedrà quindi la realizzazione per i propri clienti, odontoiatri e odontotecnici, di tutta la vasta gamma di prodotti protesici, utilizzando in questo caso la componentistica protesica originale Biomax.

Tecnologica, da oltre 40 anni sul mercato del dentale, oggi è diventata un punto di riferimento per molte aziende del territorio nazionale. L'azienda vanta una produzione protesica su 30mila impianti innestati, 250mila corone lavorate con oltre 20 marchi implantari trattati. Entrambe le sinergie rappresentano per Tecnologica un valore aggiunto, ma anche motivo di grande soddisfa-

zione per essersi contraddistinta in un mercato competitivo come quello italiano, che la vedrà produrre manufatti unici nel panorama nazionale.

Tecnologica srl
Via Enrico Fermi, 5/C
88900 Crotona
www.tecnologicasrl.com

Cambi Software Gestionale? La risposta è Horizon Blue.



- ✓ Abbonamento annuale assistenza remota e aggiornamenti inclusi
- ✓ Agenda sincronizzata con Google Calendar
- ✓ Invio di Whatsapp, Sms, Email
- ✓ Invio automatico al sistema TS e SDI
- ✓ Invio triage, anamnesi, consensi con firma calligrafa ai pazienti tramite Whatsapp o Sms
- ✓ Conversione gratuita da altri gestionali

www.caes.it / tel 06.94316041 / whatsapp 347.2535621 / info@caes.it / FB @CaesSoftware

Novità e suggerimenti per lo studio e il laboratorio. Scopri le proposte delle aziende!



COPEGA

Riuniti Copega: l'essenza dell'affidabilità

Da più di 50 anni per produrre i nostri riuniti dentali utilizziamo i materiali migliori, scegliamo la componentistica più robusta e dimensioniamo il nostro prodotto ben oltre i limiti minimi imposti. Solo in questo modo siamo sicuri di potervi dare un riunito dalle caratteristiche uniche. Inoltre, con l'assistenza diretta garantiamo ai nostri clienti l'efficienza dei riuniti COPEGA, grazie ad un team di tecnici specializzati e veloci sempre a vostra disposizione.

www.copega.it

1.

IDI EVOLUTION

BLACKBOX 2DOUBLE GUIDE®

La rivoluzione della chirurgia guidata finalmente accessibile a tutti. Con soli 99 € puoi avere la dima chirurgica per un numero illimitato di impianti.

L'originale BLACKBOX di IDI EVOLUTION include:

- Gestione files operatori CAD CAM
- Produzione dima chirurgica
- Fornitura impianti e provvisori.

Prova un caso di chirurgia guidata con noi.

idievolution.it



2.

ALIGN SPECIALIST

Software Align Specialist

Con il software Align Specialist puoi controllare tutti gli aspetti del trattamento:

- setup
- check
- numero di allineatori
- produzione
- scelta del materiale
- video anteprima sorriso.

Registrati al nostro sito e **prova gratuitamente il programma in anteprima.**

alignspecialist.com

4.

ORTHOPOST

Smartpix, il nuovo scovolino interdentale

Il primo scovolino interdentale made in Italy prodotto con uno stampo a iniezione da un unico materiale. Grazie a questa nuova tecnologia, Smartpix è l'unico scovolino interamente in nylon medico dotato di setole allungate, che garantisce un'efficienza e una sicurezza maggiore. Disponibile in 5 misure codificate da colori (XS, S, M, L, XL), Smartpix è adatto a tutte le tipologie di spazi interdentali.

it.smartpix.biz



3.

CORRI IN FIERA!

NUOVI ESPOSITORI

NUOVE PROMOZIONI IN ESCLUSIVA

NUOVE OPPORTUNITÀ



3DDENTALSHOW®

www.3ddentalshow.it



TINA

THERE IS NO ALTERNATIVE

TINA è un acronimo molto usato ultimamente nel mondo finanziario. I professionisti della finanza coniano spesso degli acronimi e parlano una lingua molto sofisticata.



Pietro Andrea Cioffi
Esperto di gestioni patrimoniali

Laureato in Ingegneria biomedica al politecnico di Milano nel 1980; Ricercatore presso il Centro di Bioingegneria di Milano dal 1980 al 1982; Fondatore nel 1982, poi presidente e AD della TC sistema poi quotata in borsa nel 2000; Dal 1998 al 2004 Professore incaricato presso l'Università Cattolica del Sacro Cuore di Milano per il Corso di Strategia e Politica Aziendale; 2003 Professore incaricato per il corso di specializzazione: "gestione d'impresa e nuove tecnologie" presso ISTUD (istituto per gli studi direzionali - Milano); 2002 Docente all'Executive Master "Learning, Leadership & Change" - corso di General Management presso la libera Università di Castellanza (MI); dal 2004 al 2016 direttore e consulente alla clientela c/o la Julius Baer di Lugano; Dal 2016 Senior private Banker in Swan Asset Management; Dal 2016 presidente e business developer di Teethan Spa; Dal 2017 nel board di BTS Spa; Dal 2002 al 2006 Presidente del golf di Carimate.


Quando ancora non mi occupavo di gestione di portafogli anche io diverse volte mi sono trovato a parlare con il mio Private Banker. Si presentava sempre molto bene e parlava una lingua che io non capivo. Pensavo di essere una persona normale ma, quando lo incontravo, mi venivano un sacco di dubbi: non lo capivo. E lui, invece di sforzarsi per farsi capire, si dimostrava orgoglioso del suo

linguaggio incomprensibile tutto sigle, acronimi, parole della finanza e parole italiane dette in inglese. E meno io capivo, meno lui si sforzava di farmi capire. Così presi una decisione: l'avrei incontrato il meno possibile. Quando, per i casi strani della vita, sono anch'io diventato un private banker, mi sono reso conto del grave errore che avevo commesso e mi sono ripromesso che avrei fatto

tutto il possibile per farmi capire dai miei clienti. TINA vuol dire "there is no alternative", non c'è alternativa. Significa che in questo momento se un risparmiatore vuole ottenere dai suoi risparmi una rendita ha come unica possibilità quella di andare a cercarla nel mercato azionario. Come mai? Perché il prodotto finanziario, che per decenni è stato usato per dare rendimenti sicuri ai risparmi, e cioè le obbligazioni, oggi può dare solo rendimenti nulli o addirittura negativi. Se un investitore cerca sicurezza quasi totale, i rendimenti sono negativi; se uno vuole una sicurezza accettabile si deve accontentare di rendimenti nulli; se uno accetta di acquistare obbligazioni che danno un minimo di cedola annuale, deve assumersi dei rischi che non sono assolutamente paragonabili alla cedola che riceve. Una quindicina di anni fa, era facile per un risparmiatore far generare ai suoi risparmi un rendimento annuo, bastava acquistare delle obbligazioni con una cedola che, in funzione del rischio, poteva attestarsi tra il 3% e il 6%. Se fosse rimasto in portafoglio della liquidità sarebbe stata usata per fare dei "pronti contro termine", con controparti abbastanza sicure, e anche in questo caso si sarebbe portato a casa un rendimento simile a quello delle obbligazioni. Oggi è impossibile. Oggi società "zombie" emettono obbligazioni, sulla cui sicurezza esistono dubbi molto fondati e che pagano cedole ridicole. In pratica non esiste più un premio per il rischio intrinseco a queste obbligazioni. Qualche tempo fa, la liquidità sul conto non era un problema, anzi, quasi tutte le banche remuneravano la liquidità. Oggi la liquidità è un grande problema perché, grazie alla politica dei tassi nulli o negativi delle Banche Centrali, avere liquidità sui conti correnti costa quasi dappertutto (mediamente lo 0,5% all'anno). Tutte le altre asset Class sono per loro definizione volatili e quindi incorporano un rischio più o meno elevato. Ecco perché ho più volte legato il concetto di performance al concetto di volatilità e di tempo. Se uno non può mettere il risparmio a reddito attraverso la componente obbligazionaria - perché deve addirittura pagare per possederla - e se uno non può possedere liquidità a meno di dover pagare per averla, ha davanti a sé solo due strade: o accetta di sostenere dei costi per avere dei risparmi in banca oppure deve assumersi maggiori rischi e quindi maggiore volatilità nel tempo. Questo è quello verso cui ci stanno spingendo le istituzioni. Sono vent'anni, dalla tragedia delle torri gemelle, che le istituzioni, quelle Americane in testa, stanno facendo di tutto per eliminare la liquidità. Parlando di rendimenti garantiti, si potrebbe aprire un grande capitolo e parlare di polizze assicurative. Ma faccio solo un breve cenno per illustrare velocemente il problema. Le polizze "garantiscono" un rendimento annuo certo, seppure piccolo. Dal sole 24 ore del 17 novembre 2020 vi riporto: *Ma sono sostenibi-*

li questi prodotti dal punto di vista economico? Viene da chiederselo guardando ai numeri snocciolati dall'Authority assicurativa Ivass che ha realizzato un report sui costi dei 144 prodotti assicurativi (Ibips) creati dalle compagnie italiane nei primi sei mesi di quest'anno. A fronte di rendimenti quasi negativi dei titoli obbligazionari più sicuri le polizze emesse viaggiano con costi annui intorno al 3%-4%. Nel 30% dei casi viene sottratto dal rendimento di chi sottoscrive multiramo e unit linked tra il 2,5% e il 3,5% annuo. Un discreto gruppetto va oltre tale soglia: si tratta del 15% circa del multiramo e del 30% delle unit che superano appunto il 3,5%. E c'è chi arriva al 4,67%. Costi proibitivi in un contesto di mercati come l'attuale dove i porti sicuri danno rendimenti negativi. Se le obbligazioni sicure hanno rendimenti negativi, e se questi prodotti finanziari hanno dei costi pari a quelli sopra citati, significa che per dare un rendimento annuale di qualche punto percentuale, le performance di questi portafogli devono essere almeno pari ai costi più la performance garantita. Come fanno? Mistero. Mistero che alcuni investitori preferiscono non approfondire. La consapevolezza non fa dormire sereni. Chiusa la parentesi polizze. Ecco quindi perché non c'è alternativa. Questa è una delle possibili ragioni per cui i mercati azionari continuano a salire; troppa liquidità in giro per il mondo, non solo quella dei risparmiatori ma anche quella immessa nel circuito dalle Banche Centrali, che invece di essere nell'economia reale alla ricerca di aziende con buoni progetti e altrettanti buoni profitti, sono a caccia di performance. Che fare allora? Usare il buon senso, cercando di non farsi prendere dall'euforia e pianificare attentamente la partecipazione ai mercati.

Sono vent'anni, dalla tragedia delle torri gemelle, che le istituzioni, quelle americane in testa, stanno facendo di tutto per eliminare la liquidità.

Pietro Andrea Cioffi 

Vuoi ricevere una newsletter con ulteriori approfondimenti? Contatta l'autore: pietroandrea@mac.com



#em21
#expodentalmeeting
#unidi

Qui nasce un tempo nuovo



EXPO | **17-18-19**
DENTAL | **GIUGNO 2021**
MEETING | **RIMINI - ITALIA**

Le migliori aziende italiane e internazionali del dentale,
decine di **corsi gratuiti** e profilati per ogni esigenza
dei diversi professionisti del settore, percorsi personalizzati
per odontotecnici, focus su **digital workflow**.

EXPO3D | **TECNO**DENTAL

www.expodentalmeeting.com

UNIDI
50 Years of Italian Dental Industry

**ITALIAN
EXHIBITION
GROUP**
Providing the future

ITCA
ITALIAN TRADE AGENCY



Ministero degli Affari Esteri
e della Cooperazione Internazionale

FORMAZIONE

Perché un corso AIOP?

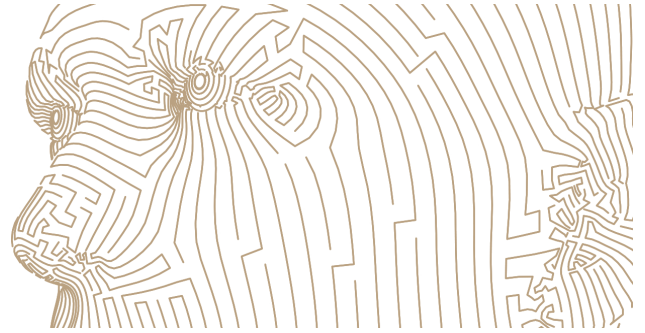
A chi sono diretti i corsi di protesi e di tecnologie digitali?

Perché? Semplice! Per entrare nella protesi dalla porta principale, dai casi semplici a quelli complessi, per giovani professionisti che si avvicinano alla materia e per clinici e tecnici più navigati che vogliono perfezionarsi e rimanere al passo con le novità. A cominciare dal 10° Corso Annuale di Odontoiatria Protesica AIOP, dal piano di trattamento alla protesi adesiva, passando per la protesi su impianti e la protesi mobile, in questo corso ogni aspetto della protesi viene trattato da relatori di eccellenza che, essendo parte della famiglia AIOP, assieme al Consiglio Direttivo seguiranno i corsisti durante il loro percorso, pronti a discutere e a risolvere dubbi, esaminare casi e condividere anche momenti conviviali. Come sempre e indispensabile in una materia come la protesi ci sarà un avvicinamento tra docenti clinici e tecnici: non esiste protesi di eccellenza

senza una continua interazione tra clinico e odontotecnico. Per questo è fondamentale che vi sia una formazione di base in comune, e nel nuovo corso per odontotecnici che prenderà l'avvio quest'anno vige la stessa regola: tra i docenti vi sono anche clinici, infatti i due corsi hanno anche delle parti comuni che serviranno ai corsisti per creare un loro proprio team vincente. A partire dal primo incontro del corso annuale, dedicato al percorso che porta dalla prima visita al piano di trattamento, vera e unica chiave del successo in odontoiatria, vedremo l'interazione tra aspetti clinici e aspetti tecnici e cominceremo ad entrare nel mondo digitale per analizzare i casi avvalendosi anche di supporti digitali per l'analisi estetica. Il corso proseguirà con incontri dedicati ad ogni aspetto della protesi, dalla preparazione dei pilastri agli aspetti occlusali, aprendo anche una finestra

sugli aggiornamenti tecnologici che sono in continua evoluzione ma che se non inquadrati alla luce dei concetti di base della protesi rischiano di portare i colleghi fuori strada con delusioni cliniche e investimenti sbagliati. Per questo abbiamo affiancato quest'anno al corso annuale un corso dedicato in modo specifico alle tecnologie digitali, assoluta novità, nel quale chi ha già una solida base protesica troverà le chiavi per declinarla con le migliori e più aggiornate tecnologie oggi disponibili, spiegate da clinici e tecnici esperti che ne daranno una panoramica completa. È nostra intenzione far sì che i nostri corsi ed i nostri eventi segnino l'inizio di un percorso comune per gli anni a venire, l'ingresso nel mondo protesico e nella famiglia di AIOP, per tutti i colleghi che in studio o in laboratorio si dedicano alla protesi di ogni tipo.

www.aiop.com



L

Como

2021

ATTIVITÀ DIDATTICA

Viziano Testori

Anatomia dissettiva e microchirurgica
Implantologia osteointegrata Corso base
Estetica in implantologia
Zero perimplantiti Come avvicinarsi a questo obiettivo
Odontoiatria digitale

info e iscrizioni: +39 0312759092 • info@lakecomoinstitute.com • www.lakecomoinstitute.com

www.bort.it

L'intera gamma di prodotti PLANMECA in pole-position nell'offrirvi i benefici fiscali del Piano INDUSTRY 4.0



IVA al 5%
su VISO e
ProMax 3D



Inquadra il QRcode o digita il link per saperne di più!

<https://bit.ly/3aVLhkh>

Dental Network srl a socio unico, Agenzia esclusiva Planmeca per l'Italia

Tel 0444963200, email: info@dentalnetwork.it

PLANMECA



YEARS OF LEADING THE WAY

I CORSI E CONGRESSI RIPORTATI IN QUESTA SEZIONE POTREBBERO SUBIRE ANNULLAMENTI E VARIAZIONI. SE INTERESSATI A PARTECIPARE, SI PREGA DI CONTATTARE PRELIMINARMENTE LE SEGRETERIE ORGANIZZATIVE.

Congressi e Fiere in Italia

MAGGIO

03-04 Roma, RM
ICOHMS 2021 - International Conference on Oral Health and Maxillofacial Surgery
<https://panel.waset.org/conference/2019/05/rome/icohms>

06-08 Bologna, BO
AIC 2021 - 22nd Annual Congress - "Tooth Challenge: Crown-Down Treatment Solutions"
aic@mjeventi.com

07-08 Venezia, VE
Spring Meeting 2021: Advan-

ces in daily practice
www.mectron.it
mectron@mectron.com

14-15 Napoli, NA
SIDO-AIDOR International Spring Meeting
www.sido.it

Consulta tutti i corsi e congressi del 2021



Vai su infodent.it/eventi

Congressi e Fiere all'estero

MAGGIO

05-07 Uncasville, Stati Uniti
CSDA's 155th Charter Oak Dental Meeting
www.csdacom

06-08 Bruxelles, Belgio
Dentex 2021 International Dental Equipment Exhibition
info@dentex.be

06-08 Chicago, Stati Uniti
LMT Lab Day Chicago 2021
info@LMTmag.com
www.lmtmag.com

06-08 Toronto, Canada
ASM 2021 Annual Spring Meeting
ttomasseti@oda.ca

10-13 Guangzhou, Cina
Dental South China 2021
dental@ste.cn

12-14 San Pietroburgo, Russia
Stomatology St. Petersburg 2021 - 24th International exhibition of equipment, instruments, materials and services for dentistry
med@primexpo.ru
www.primexpo.ru

19-21 Krasnodar, Russia
The 102nd Röntgen German Congress
dentima@krasnodarexpo.ru
www.dentima.ru

20-22 Las Vegas, Stati Uniti
IAOCI 2021 - 10th International Academy of Ceramic Implantology Congress
events@iaoci.com,
tgoldman@amgoldman.com
www.iaoci.com

20-23 Myrtle Beach, Stati Uniti
NCDS 2021 - 165th North Carolina Dental Society Annual Session
www.ncdental.org

26-28 Samara, Russia
Dental Expo Samara 2021
info@dental-expo.com
www.dental-expo.com

27-29 Barcellona, Spagna
BDS 2021 - Barcelona Dental Show
<https://www.dentalshowbcn.com/>

27-30 Boston, Stati Uniti
AAPD 2021 - The 74th Annual Session of American Academy of Pediatric Dentistry
 Phone: +1 312 337 2169
 Fax: +1 312 337 6329

27-30 Diyarbakır, Turchia
26th International Dental Congress - Turkish Dental Association
www.diyardho.org

28-30 Auckland, Nuova Zelanda
The 2021 Dental Expo
victoria@mtanz.org.nz
www.mtanz.org.nz

28-01 Montréal, Canada
51st Annual Convention of the Ordre des Dentistes du Québec
congres@odq.qc.ca
www.odq.qc.ca

28-30 Mumbai, India
Famdent Show Mumbai 2021
www.famdent.com/mumbai-show

29-01 Cedar Rapids, Stati Uniti
IDEAS 2021 Iowa Dental Association Annual Meeting
info@iowadental.org
www.iowadental.org

31-05 Limassol, Cipro
EOS 2021 97th European Orthodontic Society Congress
admin@eoseurope.org
www.eoseurope.org/congresses/congresses

ZAGLI **Dentsply Sirona**
 Assistenza Tecnica Autorizzata Toscana

@assistenzazagli
 assistenzazagli@gmail.com
 +39 388 1231990 / 333 5615209
 AssistenzaTecnicaZagli
 www.zaglialessandro.it

DENTISTI

APRILE

CHIRURGIA

Data: 07
Webinar
www.lakecomoinstitute.com
Corso di Anatomia Dissettiva e Microchirurgica
Testori T., Rosano G.

CONSERVATIVA

Data: 09-10
Casalecchio di Reno, BO
ICDE - Tel. 051.6113581
Restauro del sorriso con faccette in ceramica
Perakis N.

Data: 10
Webinar
www.kulzer-dental.it
Quello che c'è da sapere sulla cementazione
Scotti N.

Data: 15
Viareggio, LU
info@pierreservice.it
RE.A.DY Restorative Aesthetic Dynamic Course
Gelli S.

Data: 24
Milano, MI
http://edizioniacme.it/
Full immersion sulla realizzazione di faccette
Prosper L.
11 Crediti ECM

DIGITALE

Data: 23-24
Casalecchio di Reno, BO
ICDE - Tel. 051.6113581
One Visit Dentistry: l'efficienza dei sistemi digitali

in odontoiatria per il recupero del dente singolo
Guidetti E.

ENDODONZIA

Data: 16-17
Roma, RM
www.dentalcampus.it
Preparazione e otturazione canalare
Cantatore G.

Data: 23
Fiumana, FC
info@corsiendodonzia.it
Corso teorico-pratico di endodonzia avanzata
Mancini M.

ESTETICA

Data: 17-18
Catania, CT
info@massimofrabotta.it
Corso somministrazione filler TFT Rossani
Rossani

GESTIONE

Data: 06
FAD
www.mveducational.it
Approcci e percorsi terapeutici per le persone fragili
50 Crediti ECM

Data: 09
Imola, BO
corsi@dentaltrety.it
Myray academy - la cbct dalla comunicazione alla diagnosi

IMPLANTOLOGIA

Data: 08-10
Ancona, AN
segreteria@dentalcampus.it
La gestione dei difetti ossei del mascellare superiore ed inferiore con la tecnica di gbr: dal piccolo difetto gestibile con le membrane riassorbibili, alle criticità dei settori estetici, alla grave

atrofia del mascellare intero
Ronda M.
25 Crediti ECM

Data: 10
Rimini, RN
mectron@metron.com
REX PiezoImplant: un nuovo paradigma
Saviano R.

Data: 12
Webinar
www.sidp.it
Management farmacologico peri-operatorio in chirurgia parodontale e implantare
Clauser C.

Data: 17
Torino, TO
mectron@metron.com
PIEZOSURGERY® Today
Labanca M., Baldi D.

Data: 17
Webinar
www.iao-online.com/it
We are green

Data: 26
Webinar
www.sidp.it
Tragitto transmucoso peri-implantare: quanto conta nella terapia di mantenimento?
Roatti S.

Data: 30
Ancona, AN
mectron@metron.com
REX PiezoImplant: un nuovo paradigma
Pio Urbano D.

LEGALE

Data: 21
Webinar
ICDE
Tel. 051.6113581
Conoscere l'odontoiatria legale per prevenire

e gestire i contenziosi
Radice C.

MARKETING

Data: 23-24
Fiumana, FC
info@pierreservice.it
Il personale ausiliario che vogliamo
Caprara T.

ORTODONZIA

Data: 16-17
Roma, RM
Segreteria Organizzativa
CDC Dentaurum
Tel. 051.861935
Corso: Biomeccaniche Complesse con Ancoraggio Scheletrico
Eliseo A., Fiorillo G.

PARODONTOLOGIA

Data: 09-10
Roma, RM
segreteria@dentalcampus.it
Tecniche rigenerative in parodontologia
Parma Benfenati S.
20 Crediti ECM

Data: 10
Roma, RM
segreteria@dentalcampus.it
Parodontologia non chirurgica: tecnologia, protocolli, letteratura ed esperienza clinica finalizzati alla migliore cura del paziente
Roncati M.
10 Crediti ECM

Data: 20
Roma, RM
segreteria@dentalcampus.it
Parodontologia non chirurgica: tecnologia, protocolli, letteratura ed esperienza clinica finalizzati alla migliore cura del paziente
Roncati M.
10 Crediti ECM

LABORATORIO FULL DIGITAL

DA 15 ANNI

Scopri come attraverso il digitale
ricreiamo la natura individuale
per i pazienti del tuo studio

www.pedetta.com





Data: 28
Webinar
www.kulzer-dental.it
Parodontite e perimplantite: Strategie terapeutiche mini-invasive nella fase non chirurgica
Currarino F.

PROTESI

Data: 15-16
Tivoli, RM
Tel. 0774.379166/339.5419371
info@afgtlab.it
www.afgtlab.it
Morfometria dentale - la forma funzionale

Data: 16-17
Roma, RM
segreteria@dentalcampus.it
Corso teorico-pratico di protesi con un approccio moderno e minimamente invasivo
Batalocco G.
72 Crediti ECM

Data: 16-17
Roma, RM
segreteria@dentalcampus.it
Restauri parziali: inlay-onlay-overlay. Come questi restauri hanno cambiato l'approccio al caso clinico
Batalocco G.
18 Crediti ECM

Data: 16-17
Tivoli, RM
Tel. 0774.379166
339.5419371
info@afgtlab.it
www.afgtlab.it
Morfometria dentale - la forma funzionale
Cecere A.

Data: 21
Casalecchio di Reno, BO
ICDE - Tel. 051.6113581
Ivotion Denture System Day | Workflow In-house e Outsourcing
Nanni M.

Data: 22
Colle di Val d'Elsa, SI
www.pierreservice.it
House Of Prosthodontics Ed. 2021-2022
50 Crediti ECM

Data: 22
Fiumana, FC
info@pierreservice.it
Corso biennale di protesi fissa
Gelli S.

Data: 29-01
San Benedetto del Tronto, AP
www.iapnor.org
Protesi totale mobile neuromiofasciale: utilizzo delle determinanti dinamiche in implantoprotesi, scheletrati, protesi fissa e ricondizionamento protesico

Data: 30
Webinar
www.kulzer-dental.it
Il valore del Team in Protesi Fissa: dalla Clinica di Stefano Lombardo alla BOPT in Laboratorio di Antonello Di Felice Lombardo S., Di Felice A.

SEDAZIONE

Data: 02-03
Roma, RM
info@massimofrabotta.it
Corso ipnosi Rossani
Rossani

MAGGIO

CHIRURGIA

Data: 08
Viareggio, LU
www.pierreservice.it
Criteri decisionali in chirurgia ricostruttiva ossea
De Stavola L.

Data: 10
Webinar
www.sidp.it
Preparazione del sito per la chirurgia ricostruttiva: come e quanto
Mongardini C., Guerrini S.

Data: 13-15
Milano, MI
segreteria@dentalcampus.it
Le tecniche rigenerative/ricostruttive a scopo implantare nei mascellari edentuli con difetti ossei. Come ottimizzare i risultati e prevenire/gestire le eventuali complicanze
Chiapasco M.
25 Crediti ECM

Data: 21-22
Ancona, AN
segreteria@dentalcampus.it
La correzione degli insettismi del viso: chirurgia estetica peri-orale e del volto
Scalise A.
10 Crediti ECM

Data: 21-22
Roma, RM
segreteria@dentalcampus.it
Chirurgia ossea resettiva
Parma Benfenati S.
20 Crediti ECM

Data: 24
Webinar
www.sidp.it
Cancro: quando avere paura di una lesione del cavo orale
Castellani R.

Data: 27-29
San Benedetto del Tronto, AP
www.iapnor.org
La ULFTENS in odontoiatria neuromiofasciale protocollo operativo e interpretazione clinica
Pagnoni G., Tammaro G.

Rimani al passo con gli Scanner E della Generazione Red

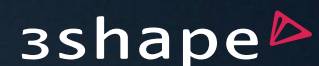
Gli scanner 3Shape E1, E2 ed E3 sono stati aggiornati alla stessa piattaforma di scansione di nuova generazione dello scanner E4. Progettati con un nuovo anello rosso, gli scanner E della Generazione Red forniscono una produttività ottimizzata, senza costi aggiuntivi. Scopri di più su www.3shape.com/en/scanners/lab/generation-red



20% più veloci,
allo stesso prezzo!

Contatta il tuo rivenditore per conoscere la disponibilità dei prodotti nella tua regione.

© 3Shape A/S, 2020. Il nome e il logo 3Shape e/o altri marchi citati nel presente documento sono marchi di 3Shape A/S, registrati in Italia e in altri paesi. Tutti i diritti riservati.



➤ AGENDA CORSI

Data: 28-29
Lucca, LU
www.pierreservice.it
Corso di traumatologia dentale
Lucchi P.

Data: 31
Webinar
www.sidp.it
Gestire i casi complessi in terapia di supporto
Lenzi E.

CONSERVATIVA

Data: 01
Webinar
www.kulzer-dental.it
Compositi Flowable: Tips & Tricks in restaurativa
Becciani R.

Data: 07
Brescia, BS
info@corsiendodontia.it
Restauri diretti e indiretti qualità & ottimizzazione dei tempi

Data: 27-29
Milano, MI
info@fradeanieducation.com
Restauri diretti e indiretti nei settori posteriori
Gensini D., Turrini R.

Data: 28-29
Milano, MI
segreteria@dentalcampus.it
Restauri diretti anteriori e posteriori, dalla diagnosi ai tips and tricks
Chiodera G.
18 Crediti ECM

ENDODONZIA

Data: 08
Milano, MI
davidefabio.castro@gmail.com
Corso teorico pratico di endodonzia. I ritrattamenti endodontici
Castro D.

Data: 21-22
Roma, RM
segreteria@dentalcampus.it
I ritrattamenti canalari
Cantatore G.
18 Crediti ECM

GESTIONE

Data: 06-06
FAD
www.mveducational.it
Approcci e percorsi terapeutici per le persone fragili
50 Crediti ECM

GNATOLOGIA

Data: 28-29
Milano, MI
segreteria@dentalcampus.it
R.N.O. Riprogrammazione morfofunzionale del rapporto statico-dinamico dei mascellari tra occlusione e ATM
Confaloni A.
40 Crediti ECM

IMPLANTOLOGIA

Data: 07
Como, CO
www.lakecomoinstitute.com
Corso base di Implantologia osteointegrata 2021

Data: 08
Roma, RM
training.jdentalcare.com
Corso di perfezionamento Universitario Post graduate di implantologia zigomatica
50 Crediti ECM

Data: 14
Milano, MI
mectron@metron.com
REX Piezo Implant: un nuovo paradigma
Saviano R.

ORTODONZIA

Data: 14-15
Bologna, BO
Micerium Spa
Tel. 0185.7887858
orthocorsi@micerium.it
Bio attivatori AMCOP
Cardarelli F.

Data: 21-22
Milano, MI
segreteria@dentalcampus.it
Corso teorico pratico di ortodonzia
Cacciafesta V.
50 Crediti ECM

PARODONTOLOGIA

Data: 07-08
Ancona, AN
segreteria@dentalcampus.it
La ricostruzione dei tessuti parodontali: un percorso terapeutico rigoroso in grado di produrre risultati sorprendenti
Capri D.
18 Crediti ECM

Data: 07-08
Varago, TV
www.pierreservice.it
Approccio razionale alla terapia parodontale

Data: 14-15
Bologna, BO
www.sidp.it
Il sorriso gengivale: incubo od opportunità?

Data: 20
Ferrara, FE
eventi@mjeventi.eu
Problem-solving in parodontologia: riconoscere e trattare le problematiche cliniche del paziente con parodontite
Trombelli L.

PEDODONZIA

Data: 14-15
Milano, MI
segreteria@dentalcampus.it
Come instaurare una buona

relazione di cura nelle diverse fasi della vita da un corretto approccio psicologico ad un uso responsabile della sedazione con protossido d'azoto. Un modus operandi utile per bambini e adulti!
Birardi V.
18 Crediti ECM

PROTESI

Data: 29-01
San Benedetto del Tronto, AP
www.iapnor.org
Protesi totale mobile neuromiofasciale: utilizzo delle determinanti dinamiche in implantoprotesi, scheletrati, protesi fissa e ricondizionamento protesico

Data: 07
Lucca, LU
www.pierreservice.it
Continuing Dental Education
Briccoli L.
41 Crediti ECM

ODONTOTECNICI

MAGGIO

CERAMICA

Data: 14
Brescia, BS
www.siced.info
AFG Modulo colore
Battistelli A.

COLORE

Data: 21-22
Casalecchio di Reno, BO
ICDE
Tel. 051.6113581
Monolithic 3 Step Forma Colore Superficie
Miceli G.P.

PROTESI

Data: 15-16
Tivoli, RM
info@afgtlab.it
www.afgtlab.it
Morfometria dentale-la forma funzionale
Cecere A.

Data: 12-15
Casalecchio di Reno, BO
ICDE
Tel. 051.6113581
Dalla realizzazione del porta impronte alla lucidatura delle protesi
Bugamelli D.

Data: 21-22
Milano, MI
segreteria@dentalcampus.it
Corso modulare intensivo di protesi fissa: dalla protesi adesiva alla protesi tradizionale e implantare
Monaco C.

Data: 21-22
Tivoli, RM
info@afgtlab.it
www.afgtlab.it
Morfometria dentale-la forma funzionale
Cecere A.

Data: 29-01
San Benedetto del Tronto, AP
www.iapnor.org
Protesi totale mobile neuromiofasciale: utilizzo delle determinanti dinamiche in implantoprotesi, scheletrati, protesi fissa e ricondizionamento protesico.

IGIENISTI DENTALI

MAGGIO

GESTIONE

Data: 06-06
FAD
www.mveducational.it
Approcci e percorsi terapeutici per le persone fragili
50 Crediti ECM

IMPLANTOLOGIA

Data: 15
Bologna, BO
mectron@metron.com
Nuovi approcci mininvasivi nella terapia delle patologie perimplantari
Grusovin M.G.

PARODONTOLOGIA

Data: 14-15
Bologna, BO
www.sidp.it
Il sorriso gengivale: incubo od opportunità?

PEDODONZIA

Data: 14-15
Milano, MI
segreteria@dentalcampus.it
Come instaurare una buona relazione di cura nelle diverse fasi della vita da un corretto approccio psicologico ad un uso responsabile della sedazione con protossido d'azoto. un modus operandi utile per bambini e adulti!
Birardi V.
18 Crediti ECM.

Data: 14-15
Milano, MI
segreteria@dentalcampus.it
Corso di approfondimento teorico-pratico di odontoiatria pediatrica
Come intercettare e curare ogni problema della primissima infanzia per garantire una crescita equilibrata
Birardi V.

ACCADEMIA
ITALIANA DI
**ODONTOIATRIA
PROTESICA**

SAVE THE DATE

1° INCONTRO
14-15 MAGGIO 2021

2° INCONTRO
17-18 SETTEMBRE 2021

3° INCONTRO
22-23 OTTOBRE 2021

1° CORSO DI
**PROTESI
DIGITALE**



BOLOGNA
HOTEL SAVOIA REGENCY

www.aiop.com

SEGRETERIA SCIENTIFICA
AIOP - Accademia Italiana
di Odontoiatria Protesica
Piazza di Porta Mascarella, 7
40126 BOLOGNA
aiop@aiop.com

SEGRETERIA ORGANIZZATIVA



AIM Group International - Ufficio di Milano
Via G. Ripamonti, 129
20141 MILANO

Tel. +39 02 56601.1
Fax +39 02 70048578
aiop@aiop.com





***Devi sanificare il tuo studio?
Non siamo tra i più economici.***

E' vero.

Costiamo più di alcuni.

Si, invece di produrli in Svizzera,
li potremmo importare dalla Cina.

Ma se lo facessimo, saremmo come tutti gli altri.

Non avremmo dei brevetti.

Non saremmo certificati.

Non collaboreremmo con Istituti Scientifici nazionali ed europei.

Non ti diremmo come avviene la sanificazione.

Non ti diremmo se la sanificazione è riuscita.

Non avremmo un sensore di ozono certificato.

Ti obbligheremmo ad aprire le finestre per arieggiare.

Non avremmo un filtro che converte l'ozono in ossigeno.

Non rimuoveremmo i PM2.5/PM10 e i VOC.

Non potresti gestire il dispositivo con il tuo smartphone.

Non faremmo diagnostica da remoto ogni volta che lo accendi.

Non ti certificherebbero ogni singola sanificazione.

Non saremmo O3ZY SA,
ma la copia di tutti gli altri.

Scopri il nostro prodotto all'interno della rivista.

Contatta direttamente il nostro tecnico:
mail: c.errico@o3zy.com
whatsapp: +41 78 709 23 28 (gratuito)

